



octobre 2017 - n° 2017 - 156

Infos rapides

Melon - 2/2

Une campagne de production 2017 bien orientée pour le melon mais une commercialisation difficile

Selon les estimations au 1er octobre 2017, les surfaces implantées en melons de la campagne 2017 seraient stables sur un an. La production (280 100 tonnes) est revue en nette hausse et progresserait de 12 % par rapport à 2016 et de 7 % par rapport à la moyenne 2012-2016.

Les conditions d'ensoleillement et les températures élevées ont favorisé un développement et une maturation précoces des fruits. Au cours de l'été, la chaleur estivale a accéléré le mûrissement des melons. Dès la fin juin, les disponibilités affluant de tous les bassins de production en même temps ont entraîné une offre excédentaire, difficile à absorber, en dépit d'une demande bien présente. Les cours ont chuté. Le melon a été déclaré deux fois en crise conjoncturelle au cours de l'été. En juillet, les prix étaient situés 37 % en dessous de ceux de la moyenne 2012-2016 et en septembre de 4 % après s'être un peu redressés en août. Le déficit des échanges s'est creusé malgré une progression des exportations sur la période allant de janvier à août 2017.

Sommaire

Commercialisation page 2

Une campagne de commercialisation difficile marquée par des prix bas

Production et surface page 3

Une offre de melons abondante pour la campagne 2017

Sources et définitions page 4

Pour en savoir plus page 4



Les prévisions de production de melons sont estimées à partir d'échantillons régionaux d'observations quantitatives et qualitatives, provenant de sources multiples. Elles sont publiées en se fondant sur l'hypothèse que le reste de la saison ne connaîtra pas d'événements particuliers susceptibles d'affecter la récolte finale. Les dernières prévisions ont été arrêtées au 1^{er} octobre, sur la base de données transmises fin septembre.

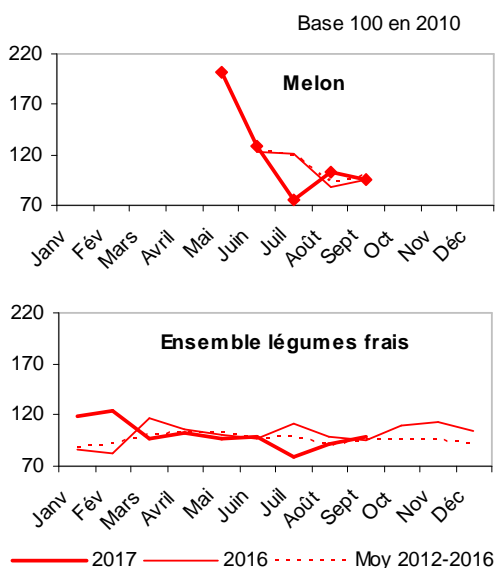
Les faits marquants : Une campagne de commercialisation difficile marquée par des prix bas

La campagne de production 2017 du melon a démarré plus tôt, bénéficiant de conditions d'ensoleillement et de températures élevées, favorables à la maturation des fruits et à leur qualité. L'offre nationale s'est progressivement retrouvée en abondance sur les étals dès les mois de juin. La chaleur estivale a accéléré le mûrissement des melons dans tous les bassins de production, provoquant un télescopage des offres. Le pic national de production a été atteint à la mi-juillet. Cette offre excédentaire ne pouvant être absorbée, le cours du melon a chuté et le légume a été déclaré en crise conjoncturelle pendant une longue période du 29 juin au 10 août. En juillet, les cours étaient situés 37 % en dessous des cours de la moyenne 2012-2016. Les prix se sont ensuite redressés en août (+ 11 % au

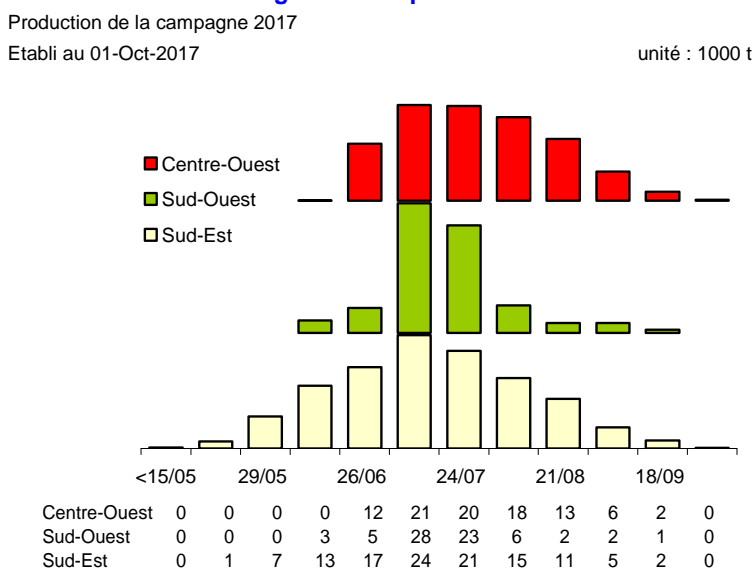
dessus de la moyenne 2012-2016), une météo un peu plus fraîche ayant quelque peu ralenti la production tandis que la demande se ravivait à la fin du mois avec le retour de la chaleur. En septembre, sous l'effet d'une baisse de la demande, dans un contexte où les stocks demeurent encore importants, les prix se sont à nouveau tassés pour se situer en moyenne 4 % en dessous de la moyenne des cinq dernières campagnes. Le melon a connu sa deuxième crise conjoncturelle durant la deuxième quinzaine du mois. De janvier à août 2017, le déficit des échanges en melons s'est accru de 4 %, en raison notamment de la progression des importations marocaines courant mai. Les importations (160 200 tonnes) ont crû de 4 % et les exportations (38 300 tonnes) de 3 %.

Les indicateurs : Les cours du melon de la campagne 2017 ont atteint leur plus bas niveau en juillet

Indice des Prix Agricoles à la Production

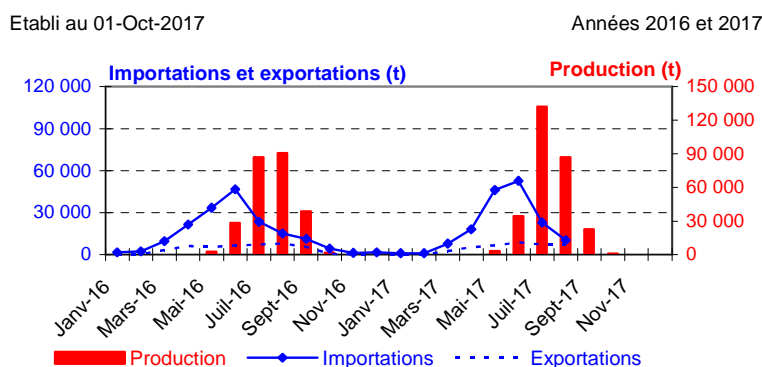


Calendriers régionaux de production de melon



Mise en perspective : Des importations de melons saisonnièrement au plus haut en mai et juin

Production et commerce extérieur de melon



Commerce extérieur de la France en 2016

Situation au 01-Oct-2017	Quantité (tonnes)		
	Importations	Exportations	Solde
Monde	172 952	44 185	-128 766
U.E. à 28	126 289	29 675	-96 613
Pays-Tiers	46 663	14 510	-32 153
Espagne	117 066	1 753	-115 313
Maroc	39 761	ND	-39 761
Italie	1 138	7 265	6 127
Pays-Bas	1 603	673	-930
Allemagne	2 263	3 856	1 593
Belgique	647	14 279	13 632
Royaume-Uni	2 954	1 594	-1 360

Source : Douanes

Production et surface

Les faits marquants : Une offre de melons abondante pour la campagne 2017

Selon les estimations au 1er octobre 2017, les **superficies dédiées à la culture de melon** (13 600 ha) en 2017 seraient stables par rapport à 2016 mais en repli de 2 % par rapport à la moyenne 2012-2016. Les surfaces de plein air qui représentent le mode de culture dominant (95 % des surfaces) augmenteraient de 1 % tandis que les surfaces sous serre et abris bas seraient en repli de 4 % sur un an. Les surfaces marqueraient une hausse dans les régions du Sud tandis qu'elles diminueraient dans le bassin Centre-Ouest.

La **production de melons (280 100 tonnes)** de la campagne 2017 augmenterait de 12 % sur un an et de 7 % par rapport à la moyenne 2012-2016. Cette hausse soutenue intervient après le repli de la production 2016, consécutif à un printemps 2016 frais et peu ensoleillé jusqu'en juin. La très nette progression des rendements a été entretenue par la

chaleur estivale. L'augmentation de la récolte dans le bassin Sud-Est, premier bassin en termes de production serait quasiment équivalente à celle de la moyenne nationale. La hausse la plus marquée par rapport à 2016 se situerait dans le bassin Centre-Ouest (+ 15 %).

Entre mai et août, les récoltes mensuelles ont été très supérieures à celles de la campagne 2016. Les cultures ont bénéficié très tôt de conditions météorologiques favorables au cycle végétatif avec des températures élevées et un très bon ensoleillement. Les pics de production ont été atteints en juillet pour tous les bassins, entraînant un télescopage des mises sur le marché d'une offre très abondante. En fin de campagne la production se ralentit, les températures plus fraîches impactant à la fois demande et production, dans un contexte où les stocks sont encore importants.

Les indicateurs : La récolte de melons a progressé de 7 % par rapport à la moyenne 2012-2016

Campagne de production 2017 (janvier à décembre)

Unités : surface : ha production : t

Estimations au 01-Oct-2017		Centre Ouest	Sud Ouest	Sud Est	Autres bassins	France	Evol 1 an
Surface	Serre	25	38	583	21	667	-4%
	Plein air	4 389	3 627	4 866	39	12 921	1%
	Total surfaces	4 414	3 665	5 449	60	13 588	
	Evol 1 an	-5%	5%	2%	///	0%	
	Evol 5 ans	-10%	4%	0%	///	-2%	
Production	Total production	93 026	69 451	116 732	845	280 054	
	Evol 1 an	15%	10%	11%	///	12%	
	Evol 5 ans	10%	3%	7%	///	7%	

Source : Agreste

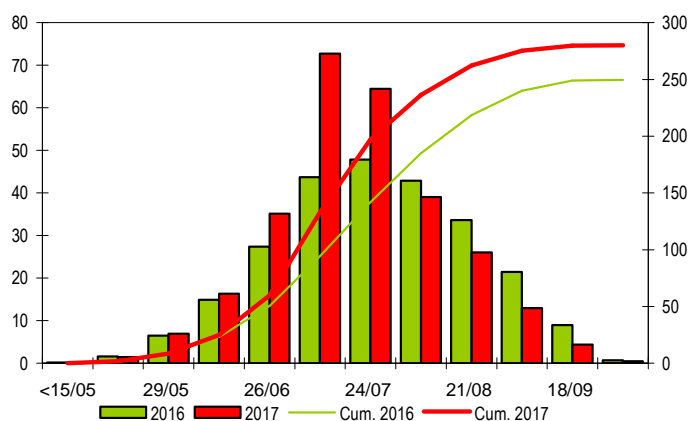
Mises en perspective : Le pic de production 2017 est atteint à la mi-juillet

Calendrier national de production de melons

Production et cumul campagnes 2016 - 2017

Etabli au 01-Oct-2017

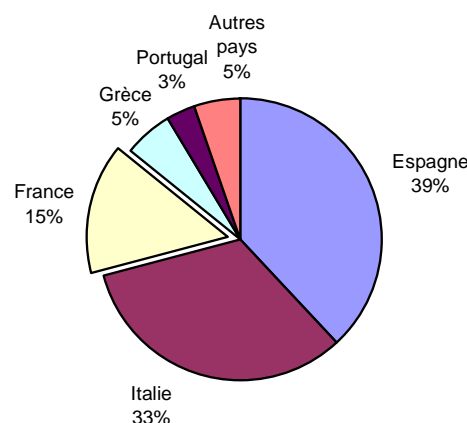
unité : 1000 t



Source : Agreste

Production européenne de melons en 2015

Total : 1821 (1000 tonnes)



Source : Eurostat et estimations SSP

Méthodologie

Les données de conjoncture légumière (surfaces, productions et calendriers) sont fournies selon le découpage par bassins de production représenté sur la carte ci-dessous. Les régions non enquêtées au sein d'un bassin sont estimées en appliquant aux données de la Statistique Agricole Annuelle (SAA) l'évolution moyenne des régions enquêtées du bassin. Quand un bassin n'est pas enquêté, l'estimation est fournie par les données de la SAA corrigées par l'évolution moyenne des bassins enquêtés.

L'enquête de conjoncture "**Melon**" porte sur 6 régions réparties dans 3 bassins de production :

- **CENTRE-OUEST** : Les régions Pays-de-la-Loire, Poitou-Charentes représentent 30 % de la production nationale ;
- **SUD-OUEST** : Les régions Aquitaine, Midi-Pyrénées représentent 25 % de la production nationale ;
- **SUD-EST** : Les régions Languedoc-Roussillon, Provence-Alpes-Côte d'Azur représentent 39 % de la production nationale.

L'ensemble de ces régions représente, en 2016, 94 % de la production française de melon.

Définition crise conjoncturelle : consulter le [site RNM de FranceAgriMer rubrique indicateurs de marchés](#)



Composition des bassins de production	
Bassin	Région
Centre-Ouest	Centre, Pays-de-la-Loire, Poitou-Charentes
Est	Alsace, Bourgogne, Champagne-Ardenne, Franche-Comté, Lorraine
Massif-Central	Auvergne, Limousin
Nord	Haute-Normandie, Ile-de-France, Nord-Pas-de-Calais, Picardie
Ouest	Basse-Normandie, Bretagne
Sud-Est	Corse, Languedoc-Roussillon, Provence-Alpes-Côte d'Azur, Rhône-Alpes
Sud-Ouest	Aquitaine, Midi-Pyrénées

Calendrier de publication des infos rapides - Melon :
juillet - octobre

Pour en savoir plus

Toutes les séries conjoncturelles publiées pour le thème de cette Infos Rapides sont présentes dans l'espace « Données en ligne » du site Internet de la statistique agricole :

www.agreste.agriculture.gouv.fr



Agreste : la statistique agricole

Ministère de l'Agriculture et de l'Alimentation
Secrétariat Général
SERVICE DE LA STATISTIQUE ET DE LA PROSPECTIVE
3 rue Barbet de Jouy - 75349 Paris 07 SP
Site Internet : www.agreste.agriculture.gouv.fr

Directrice de la publication : Béatrice Sédillot
Rédacteur : Sylvie Bernadet
Composition : SSP
Dépôt légal : à parution

© Agreste 2017

Cette publication est disponible à parution sur le site Internet de la statistique agricole
<http://www.agreste.agriculture.gouv.fr> (dans la rubrique Conjoncture)