

# Agreste Aquitaine

## Chiffres et données

Numéros 71 à 80 - juillet 2013



## Réseau d'Information Comptable Agricole

Le Réseau d'Information Comptable Agricole, opération communautaire de recueil d'informations comptables, permet de comparer les résultats des différents types d'agriculture.

Dans cette publication, la classification retenue et la taille des échantillons permettent l'analyse de dix cohortes :

**Toutes orientations confondues**

**Toutes orientations excepté la viticulture**

**Viticulture (appellation et autre)**

**Grandes cultures**

*dont Céréales et oléoprotéagineux*

*dont Cultures générales*

**Bovins lait**

**Bovins viande**

**Ovins, Caprins**

**Polyculture, polyélevage**



Les dix "Chiffres et données" mis à votre disposition mettent en parallèle les données 2010 et 2011 de l'agriculture d'Aquitaine confrontée au autres régions métropolitaines.

*En complément de cette série de documents un lien vers une feuille de calcul interactive permet une exploration de l'ensemble des postes de charge de ces huit orientations ou regroupement d'orientations*

**Ouvrir ce fichier au format**

Excel ou Calc



# Agreste Aquitaine

## Chiffres et données

Numéro 71 - juillet 2013



## Réseau d'Information Comptable Agricole

### Toutes orientations

unités : Nb, ha, € courants

Moyennes par exploitation	Aquitaine			Autres régions		
	2010	2011	Δ %*	2010	2011	Δ %*
Nombre exploitations : échantillon	484	484		6 080	6 080	
Nombre exploitations : univers	24 115	24 115		284 030	284 030	
<b>Caractéristiques physiques</b>						
Superficie agricole utilisée (SAU) ha	47,4	48,0	+ 1,3	87,9	88,5	+ 0,7
<i>dont : en fermage ha</i>	31,0	30,8	- 0,5	72,5	72,8	+ 0,5
<i>dont : en céréales ha</i>	16,6	16,7	+ 0,7	30,9	31,1	+ 0,8
<i>dont : en vignes ha</i>	5,6	5,7	+ 1,9	2,1	2,1	- 0,5
Unités gros bétail (UGB)	42,1	42,8	+ 1,6	84,9	87,4	+ 3,0
Unités de travail annuel (UTA)	2,5	2,4	- 4,5	2,0	2,0	- 0,9
<i>dont : non salariées</i>	1,6	1,4	- 10,5	1,5	1,5	- 1,4
<b>Financement et éléments du bilan (milliers d'euros)</b>						
Fond de roulement net	103,0	110,5	+ 6	110,0	118,3	+ 6
Autofinancement	19,9	33,5	+ 66	37,1	35,8	- 5
Actif immobilisé	188,2	198,2	+ 4	239,6	244,0	+ ε
<i>dont : Capital d'exploitation</i>	130,7	136,9	+ 3	185,0	188,4	+ 1
Actif circulant	174,6	184,8	+ 4	154,7	163,8	+ 5
<i>dont : Stocks</i>	112,8	119,7	+ 5	93,3	97,9	+ 4
Capitaux propres	202,9	219,2	+ 7	234,2	247,3	+ 4
Endettement total	160,7	164,7	+ 1	161,4	161,8	- 1
<b>Soldes intermédiaires de gestion (milliers d'euros)</b>						
Production nette des achats d'animaux	158,2	178,6	+ 11	177,5	192,4	+ 7
+ Rabais remises ristournes obtenus	0,3	0,3	///	0,4	0,4	///
- Approvisionnement	50,5	56,9	+ 11	60,5	67,9	+ 11
- Autres charges externes	49,5	52,1	+ 4	44,4	47,3	+ 5
= Valeur ajoutée hors fermage	58,5	69,9	+ 18	73,0	77,7	+ 5
+ Subventions d'exploit. & indemnités d'assurance	21,8	21,9	- 1	33,9	34,2	- ε
- Loyers et fermages	8,8	9,2	+ 3	12,6	13,0	+ 2
- Impôts et taxes	2,4	2,5	+ 1	2,2	2,2	- 1
- Charges de personnel	19,2	20,8	+ 7	11,9	12,2	+ 2
= Excédent brut d'exploitation	49,9	59,4	+ 17	80,2	84,5	+ 4
+ Autres produits de gestion courante	0,1	0,3	///	0,4	0,4	///
- Dotation aux amortissements	21,0	21,6	+ 2	28,2	28,7	+ 1
= Résultat d'exploitation	29,0	38,0	+ 29	52,5	56,2	+ 6
+ Produits financiers	0,3	0,3	///	0,6	0,6	///
- Charges financières	4,0	4,3	+ 5	5,3	5,2	- 3
= Résultat courant avant impôts	25,3	34,0	+ 33	47,8	51,6	+ 7
<b>Revenu disponible (milliers d'euros)</b>						
- Charges sociales de l'exploitants	7,0	7,1	- ε	9,6	10,3	+ 6
+ Amortissements	21,0	21,6	+ 2	28,2	28,7	+ 1
- Remb. en capital des prêts moyen / long terme	16,9	17,1	- 1	23,3	24,5	+ 4
= Revenu disponible	22,3	31,5	+ 40	43,1	45,5	+ 4
par unité de travail non salariée	9,0	13,4	+ 46	21,1	22,5	+ 5
par hectare de sau	0,47	0,66	+ 38	0,49	0,51	+ 3

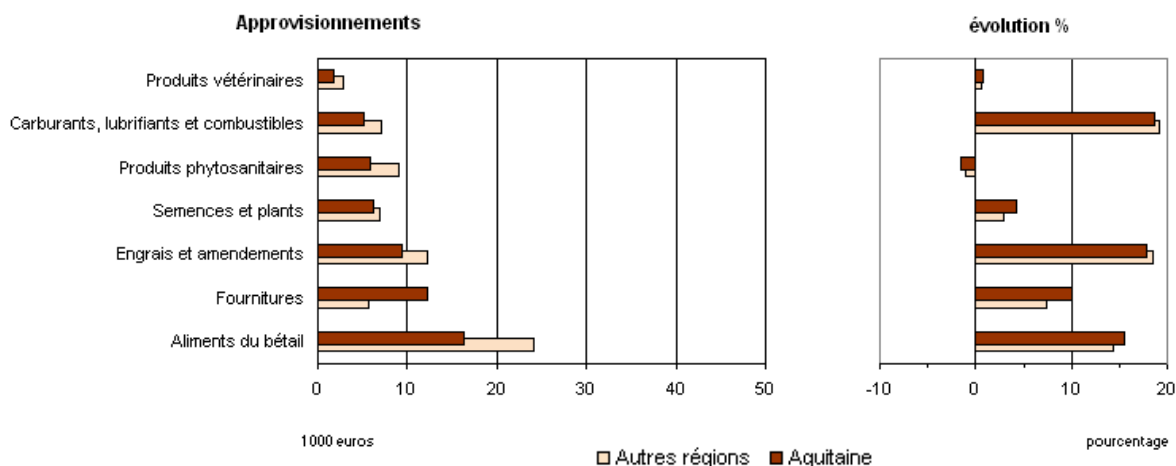
Source : Rica échantillon constant-constant 2010-2011

\*Les évolutions sont exprimées en valeur réelle à l'aide de l'indice du prix du produit intérieur brut (+ 1,34 % entre 2010 et 2011).



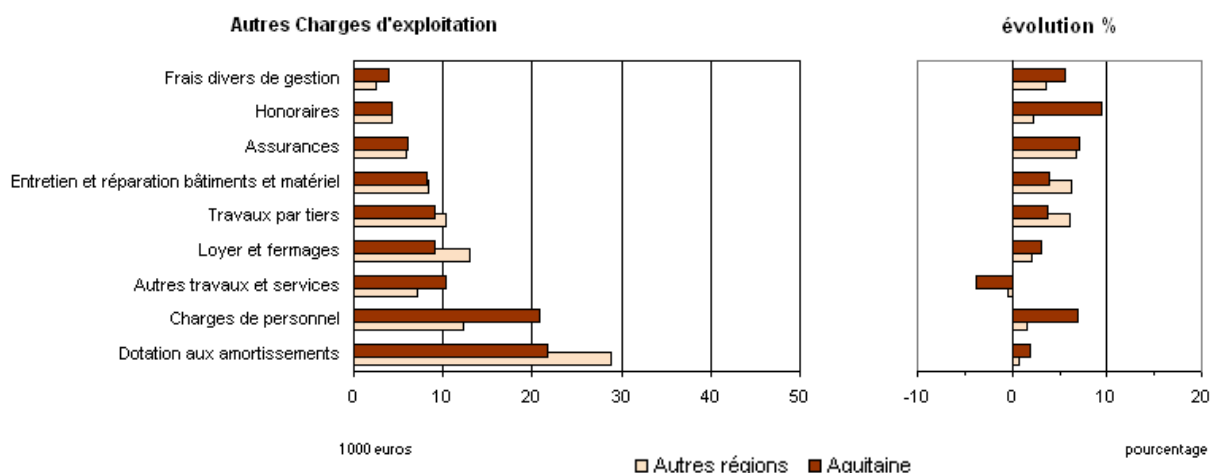
Approvisionnement	Toutes orientations					
	Aquitaine			Autres régions		
	2010	2011	Δ %*	2010	2011	Δ %*
Aliments du bétail	13,9	16,3	+ 16	20,9	24,2	+ 14
Carburants, lubrifiants et combustibles	4,3	5,2	+ 19	5,9	7,1	+ 19
Engrais et amendements	7,8	9,3	+ 18	10,2	12,3	+ 18
Fournitures	10,9	12,2	+ 10	5,2	5,7	+ 7
Produits phytosanitaires	5,9	5,8	- 2	9,0	9,0	- 1
Produits vétérinaires	1,8	1,8	+ 1	2,8	2,8	+ 1
Semences et plants	5,9	6,2	+ 4	6,6	6,9	+ 3
<b>Ensemble</b>	<b>50,5</b>	<b>56,9</b>	<b>+ 11</b>	<b>60,5</b>	<b>67,9</b>	<b>+ 11</b>

Source : Rica échantillon constant-constant 2010-2011



Autres Charges d'exploitation	Toutes orientations					
	Aquitaine			Autres régions		
	2010	2011	Δ %*	2010	2011	Δ %*
Assurances	5,6	6,1	+ 7	5,5	6,0	+ 7
Autres travaux et services	10,5	10,3	- 4	7,1	7,1	- ε
Charges de personnel	19,2	20,8	+ 7	11,9	12,2	+ 2
Dotation aux amortissements	21,0	21,6	+ 2	28,2	28,7	+ 1
Entretien et réparation bâtiments et matériel	7,8	8,2	+ 4	7,8	8,4	+ 6
Frais divers de gestion	3,7	3,9	+ 6	2,5	2,6	+ 4
Honoraires	3,8	4,2	+ 9	4,0	4,2	+ 2
Loyer et fermages	8,8	9,2	+ 3	12,6	13,0	+ 2
Travaux par tiers	8,6	9,0	+ 4	9,7	10,4	+ 6
<b>Ensemble</b>	<b>100,9</b>	<b>106,2</b>	<b>+ 4</b>	<b>99,2</b>	<b>95,3</b>	<b>- 5</b>

Source : Rica échantillon constant-constant 2010-2011



© AGRESTE  
2013

Prix : 2,50 €



Cette publication est disponible à parution sur les sites internet de la statistique agricole : <http://agreste.agriculture.gouv.fr>  
et de la DRAAF Aquitaine : <http://draaf.aquitaine.agriculture.gouv.fr>

## Agreste : la statistique agricole

Direction Régionale de l'Alimentation, de l'Agriculture et de la Forêt  
Service régional de l'information statistique, économique et territoriale  
51, rue Kiéser - CS 31387 - 33077 BORDEAUX CEDEX  
Tel : 05.56.00.42.09 - Fax : 05.56.00.42.90  
Courriel : [contact.srise.draaf-aquitaine@agriculture.gouv.fr](mailto:contact.srise.draaf-aquitaine@agriculture.gouv.fr)

Directeur Régional : Hervé DURAND  
Directeur de publication : Jean-Pierre MORZIERES  
Composition - Impression : SRISET Aquitaine  
Dépôt légal à parution  
N° CPPAP : 2250 AD - ISSN : 1283 - 5412





# Réseau d'Information Comptable Agricole

## Autres que Viticulture

unités : Nb, ha, € courants

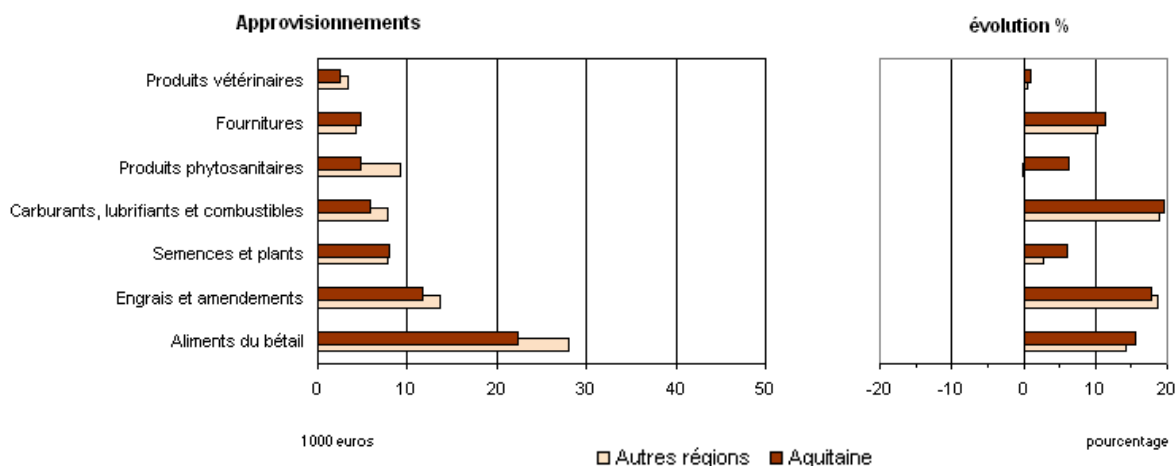
Moyennes par exploitation	Aquitaine			Autres régions		
	2010	2011	Δ %*	2010	2011	Δ %*
Nombre exploitations : échantillon	315	315		5 281	5 281	
Nombre exploitations : univers	17 509	17 509		244 301	244 301	
<b>Caractéristiques physiques</b>						
Superficie agricole utilisée (SAU) ha	55,4	56,0	+ 1,1	98,5	99,3	+ 0,8
<i>dont : en fermage ha</i>	35,5	35,3	- 0,6	81,9	82,3	+ 0,5
<i>dont : en céréales ha</i>	22,0	22,2	+ 1,2	35,3	35,6	+ 0,9
<i>dont : en vignes ha</i>	0,3	0,3	///	0,2	0,2	///
Unités gros bétail (UGB)	57,6	58,5	+ 1,6	98,6	101,5	+ 3,0
Unités de travail annuel (UTA)	2,0	1,9	- 8,3	1,9	1,9	- 1,0
<i>dont : non salariées</i>	1,6	1,4	- 12,9	1,5	1,5	- 1,4
<b>Financement et éléments du bilan (milliers d'euros)</b>						
Fond de roulement net	51,7	55,9	+ 7	83,7	90,8	+ 7
Autofinancement	22,2	26,3	+ 17	37,7	35,8	- 6
Actif immobilisé	175,3	179,6	+ 1	243,0	247,5	+ ε
<i>dont : Capital d'exploitation</i>	128,4	128,7	- 1	195,5	199,3	+ 1
Actif circulant	79,1	81,8	+ 2	126,1	133,7	+ 5
<i>dont : Stocks</i>	31,8	34,1	+ 6	67,4	70,9	+ 4
Capitaux propres	152,7	162,6	+ 5	208,3	220,4	+ 4
Endettement total	102,3	99,5	- 4	162,0	162,1	- 1
<b>Soldes intermédiaires de gestion (milliers d'euros)</b>						
Production nette des achats d'animaux	132,3	144,0	+ 7	173,7	189,1	+ 7
+ Rabais remises ristournes obtenus	0,4	0,4	///	0,5	0,5	///
- Approvisionnement	52,2	60,0	+ 13	65,8	74,2	+ 11
- Autres charges externes	43,5	44,6	+ 1	44,4	47,2	+ 5
= Valeur ajoutée hors fermage	37,0	39,7	+ 6	63,9	68,2	+ 5
+ Subventions d'exploit. & indemnités d'assurance	27,7	27,1	- 4	38,5	39,0	- ε
- Loyers et fermages	5,3	5,6	+ 4	11,6	11,9	+ 1
- Impôts et taxes	1,6	1,6	- 4	2,0	2,0	- 1
- Charges de personnel	7,6	8,4	+ 8	9,2	9,5	+ 2
= Excédent brut d'exploitation	50,2	51,2	+ 1	79,6	83,8	+ 4
+ Autres produits de gestion courante	ε	0,1	///	0,4	0,4	///
- Dotation aux amortissements	20,4	21,2	+ 3	29,4	30,0	+ 1
= Résultat d'exploitation	29,8	30,2	- ε	50,5	54,1	+ 6
+ Produits financiers	0,3	0,3	///	0,6	0,7	///
- Charges financières	3,1	3,4	+ 9	5,4	5,3	- 3
= Résultat courant avant impôts	27,0	27,1	- 1	45,8	49,5	+ 7
<b>Revenu disponible (milliers d'euros)</b>						
- Charges sociales de l'exploitants	6,7	6,8	+ ε	9,3	10,1	+ 7
+ Amortissements	20,4	21,2	+ 3	29,4	30,0	+ 1
- Remb. en capital des prêts moyen / long terme	14,9	16,4	+ 9	24,0	25,4	+ 4
= Revenu disponible	25,9	25,0	- 5	41,9	44,1	+ 4
par unité de travail non salariée	12,6	13,3	+ 4	21,6	23,0	+ 5
par hectare de sau	0,47	0,45	- 6	0,43	0,44	+ 3

Source : Rica échantillon constant-constant 2010-2011

\*Les évolutions sont exprimées en valeur réelle à l'aide de l'indice du prix du produit intérieur brut (+ 1,34 % entre 2010 et 2011).

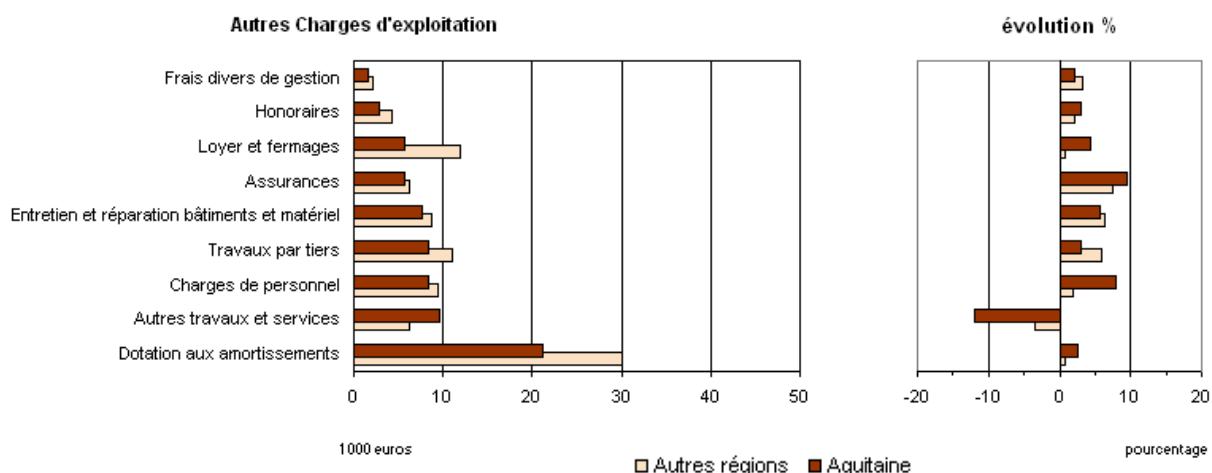
Approvisionnement	Toutes orientations					
	Aquitaine			Autres régions		
	2010	2011	Δ %*	2010	2011	Δ %*
Aliments du bétail	19,1	22,4	+ 16	24,2	28,1	+ 14
Carburants, lubrifiants et combustibles	4,9	5,9	+ 20	6,5	7,8	+ 19
Engrais et amendements	9,8	11,6	+ 18	11,4	13,7	+ 19
Fournitures	4,2	4,8	+ 11	3,7	4,2	+ 10
Produits phytosanitaires	4,5	4,8	+ 6	9,1	9,2	- ε
Produits vétérinaires	2,4	2,4	+ 1	3,2	3,3	+ 1
Semences et plants	7,4	7,9	+ 6	7,5	7,8	+ 3
<b>Ensemble</b>	<b>52,2</b>	<b>60,0</b>	<b>+ 13</b>	<b>65,8</b>	<b>74,2</b>	<b>+ 11</b>

Source : Rica échantillon constant-constant 2010-2011



Autres Charges d'exploitation	Toutes orientations					
	Aquitaine			Autres régions		
	2010	2011	Δ %*	2010	2011	Δ %*
Assurances	5,2	5,8	+ 9	5,7	6,2	+ 7
Autres travaux et services	10,8	9,6	- 12	6,4	6,2	- 4
Charges de personnel	7,6	8,4	+ 8	9,2	9,5	+ 2
Dotation aux amortissements	20,4	21,2	+ 3	29,4	30,0	+ 1
Entretien et réparation bâtiments et matériel	7,2	7,7	+ 6	8,1	8,7	+ 6
Frais divers de gestion	1,6	1,6	+ 2	2,1	2,2	+ 3
Honoraires	2,7	2,8	+ 3	4,1	4,2	+ 2
Loyer et fermages	5,3	5,6	+ 4	11,6	11,9	+ 1
Travaux par tiers	8,0	8,3	+ 3	10,3	11,0	+ 6
<b>Ensemble</b>	<b>78,4</b>	<b>81,4</b>	<b>+ 2</b>	<b>96,7</b>	<b>92,3</b>	<b>- 6</b>

Source : Rica échantillon constant-constant 2010-2011



© AGRESTE  
2013

Prix : 2,50 €

Cette publication est disponible à parution sur les sites internet de la statistique agricole : <http://agreste.agriculture.gouv.fr>  
et de la DRAAF Aquitaine : <http://draaf.aquitaine.agriculture.gouv.fr>

## Agreste : la statistique agricole

Direction Régionale de l'Alimentation, de l'Agriculture et de la Forêt  
Service régional de l'information statistique, économique et territoriale  
51, rue Kiéser - CS 31387 - 33077 BORDEAUX CEDEX  
Tel : 05.56.00.42.09 - Fax : 05.56.00.42.90  
Courriel : [contact.srise.draaf-aquitaine@agriculture.gouv.fr](mailto:contact.srise.draaf-aquitaine@agriculture.gouv.fr)

Directeur Régional : Hervé DURAND  
Directeur de publication : Jean-Pierre MORZIERES  
Composition - Impression : SRISET Aquitaine  
Dépôt légal à parution  
N° CPPAP : 2250 AD - ISSN : 1283 - 5412





## Réseau d'Information Comptable Agricole

### Viticulture (appellation et autre)

unités : Nb, ha, € courants

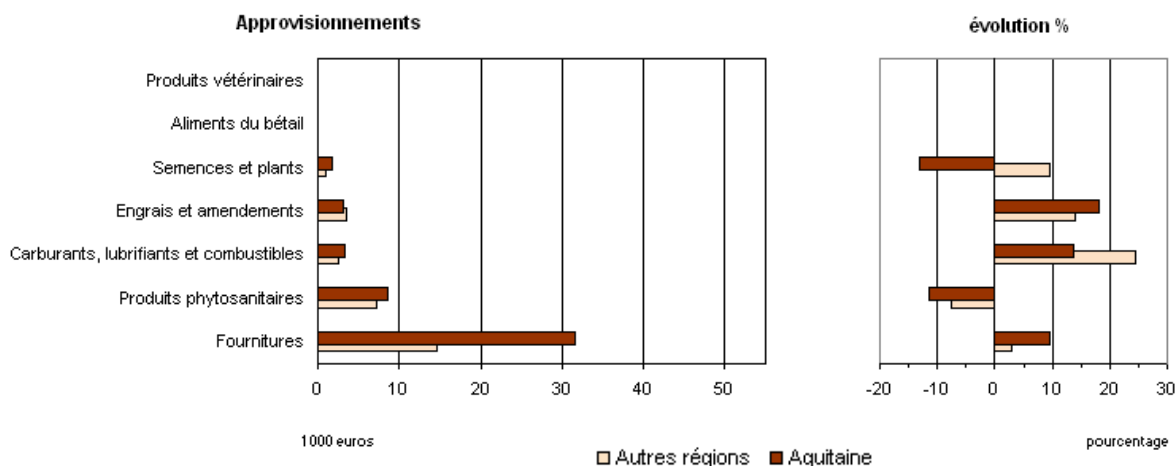
Moyennes par exploitation	Aquitaine			Autres régions		
	2010	2011	Δ %*	2010	2011	Δ %*
Nombre exploitations : échantillon	169	169		799	799	
Nombre exploitations : univers	6 606	6 606		39 729	39 729	
<b>Caractéristiques physiques</b>						
Superficie agricole utilisée (SAU) ha	26,0	26,6	+ 2,3	22,3	22,1	- 1,0
<i>dont : en ferme</i> ha	18,9	19,0	+ 0,4	14,5	14,3	- 1,4
<i>dont : en céréales</i> ha	2,3	2,0	- 11,4	3,7	3,5	- 4,7
<i>dont : en vignes</i> ha	19,6	20,0	+ 2,1	14,2	14,1	- 0,5
Unités gros bétail (UGB)	1,1	1,2	+ 7,4	0,4	0,4	///
Unités de travail annuel (UTA)	3,6	3,6	+ 1,3	2,7	2,6	- 0,5
<i>dont : non salariées</i>	1,4	1,4	- 3,3	1,4	1,3	- 1,1
<b>Financement et éléments du bilan (milliers d'euros)</b>						
Fond de roulement net	238,9	255,1	+ 5	271,7	287,0	+ 4
Autofinancement	13,7	52,9	+ 280	33,3	35,5	+ 5
Actif immobilisé	222,3	247,3	+ 10	218,9	222,2	+ ε
<i>dont : Capital d'exploitation</i>	136,7	158,6	+ 14	120,5	121,5	- ε
Actif circulant	427,8	457,6	+ 6	330,8	348,9	+ 4
<i>dont : Stocks</i>	327,4	346,4	+ 4	252,6	263,4	+ 3
Capitaux propres	336,1	369,1	+ 8	393,3	412,6	+ 3
Endettement total	315,5	337,5	+ 6	157,7	160,0	+ ε
<b>Soldes intermédiaires de gestion (milliers d'euros)</b>						
Production nette des achats d'animaux	226,6	270,3	+ 18	201,1	212,8	+ 4
+ Rabais remises ristournes obtenus	ε	ε	///	0,2	0,2	///
- Approvisionnement	45,8	48,6	+ 5	27,8	29,0	+ 3
- Autres charges externes	65,7	71,8	+ 8	44,4	47,8	+ 6
= Valeur ajoutée hors ferme	115,3	150,0	+ 28	129,2	136,1	+ 4
+ Subventions d'exploit. & indemnités d'assurance	6,2	8,1	+ 30	5,3	5,0	- 7
- Loyers et fermages	17,9	18,6	+ 2	18,4	19,9	+ 7
- Impôts et taxes	4,5	4,9	+ 6	3,1	3,1	- 1
- Charges de personnel	49,8	53,7	+ 6	28,5	29,2	+ 1
= Excédent brut d'exploitation	49,1	81,0	+ 63	84,4	88,9	+ 4
+ Autres produits de gestion courante	0,1	0,6	///	0,5	0,5	///
- Dotation aux amortissements	22,4	22,8	+ 1	20,5	20,8	- ε
= Résultat d'exploitation	26,8	58,8	+ 116	64,4	68,6	+ 5
+ Produits financiers	0,3	0,4	///	0,4	0,3	///
- Charges financières	6,5	6,6	+ 1	4,5	4,3	- 5
= Résultat courant avant impôts	20,7	52,6	+ 151	60,3	64,6	+ 6
<b>Revenu disponible (milliers d'euros)</b>						
- Charges sociales de l'exploitants	8,0	7,9	- 2	11,6	12,0	+ 2
+ Amortissements	22,4	22,8	+ 1	20,5	20,8	- ε
- Remb. en capital des prêts moyen / long terme	22,4	18,8	- 17	18,9	19,4	+ 1
= Revenu disponible	12,7	48,7	+ 279	50,4	54,0	+ 6
par unité de travail non salariée	3,5	13,4	+ 275	19,0	20,4	+ 6
par hectare de sau	0,49	1,83	+ 271	2,26	2,45	+ 7

Source : Rica échantillon constant-constant 2010-2011

\*Les évolutions sont exprimées en valeur réelle à l'aide de l'indice du prix du produit intérieur brut (+ 1,34 % entre 2010 et 2011).

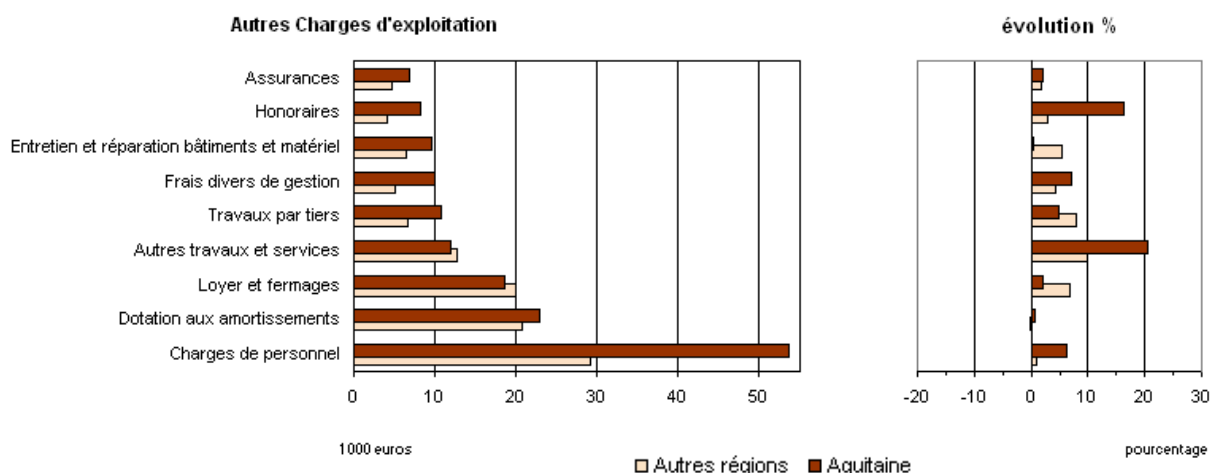
Approvisionnement	Viticulture (appellation et autre)					
	Aquitaine			Autres régions		
	2010	2011	Δ %*	2010	2011	Δ %*
Aliments du bétail	0,1	0,1	///	ε	ε	///
Carburants, lubrifiants et combustibles	2,9	3,3	+ 14	2,0	2,6	+ 24
Engrais et amendements	2,6	3,2	+ 18	3,0	3,5	+ 14
Fournitures	28,6	31,7	+ 9	14,1	14,7	+ 3
Produits phytosanitaires	9,5	8,5	- 12	7,8	7,3	- 8
Produits vétérinaires	0,1	ε	///	ε	ε	///
Semences et plants	2,0	1,8	- 13	0,9	1,0	+ 10
<b>Ensemble</b>	<b>45,8</b>	<b>48,6</b>	<b>+ 5</b>	<b>27,8</b>	<b>29,0</b>	<b>+ 3</b>

Source : Rica échantillon constant-constant 2010-2011



Autres Charges d'exploitation	Viticulture (appellation et autre)					
	Aquitaine			Autres régions		
	2010	2011	Δ %*	2010	2011	Δ %*
Assurances	6,7	6,9	+ 2	4,5	4,6	+ 2
Autres travaux et services	9,8	11,9	+ 20	11,5	12,8	+ 10
Charges de personnel	49,8	53,7	+ 6	28,5	29,2	+ 1
Dotation aux amortissements	22,4	22,8	+ 1	20,5	20,8	- ε
Entretien et réparation bâtiments et matériel	9,4	9,5	+ ε	6,0	6,4	+ 6
Frais divers de gestion	9,2	10,0	+ 7	4,8	5,1	+ 4
Honoraires	6,9	8,1	+ 16	4,0	4,1	+ 3
Loyer et fermages	17,9	18,6	+ 2	18,4	19,9	+ 7
Travaux par tiers	10,2	10,8	+ 5	6,1	6,6	+ 8
<b>Ensemble</b>	<b>160,3</b>	<b>171,7</b>	<b>+ 6</b>	<b>115,0</b>	<b>113,4</b>	<b>- 3</b>

Source : Rica échantillon constant-constant 2010-2011



© AGRESTE  
2013

Prix : 2,50 €

Cette publication est disponible à parution sur les sites internet de la statistique agricole : <http://agreste.agriculture.gouv.fr>  
et de la DRAAF Aquitaine : <http://draaf.aquitaine.agriculture.gouv.fr>

## Agreste : la statistique agricole

Direction Régionale de l'Alimentation, de l'Agriculture et de la Forêt  
Service régional de l'information statistique, économique et territoriale  
51, rue Kiéser - CS 31387 - 33077 BORDEAUX CEDEX  
Tel : 05.56.00.42.09 - Fax : 05.56.00.42.90  
Courriel : [contact.srise.draaf-aquitaine@agriculture.gouv.fr](mailto:contact.srise.draaf-aquitaine@agriculture.gouv.fr)

Directeur Régional : Hervé DURAND  
Directeur de publication : Jean-Pierre MORZIERES  
Composition - Impression : SRISET Aquitaine  
Dépôt légal à parution  
N° CPPAP : 2250AD - ISSN : 1283 - 5412



# Agreste Aquitaine

## Chiffres et données

Numéro 74 - juillet 2013



## Réseau d'Information Comptable Agricole

### Grandes cultures

unités : Nb, ha, € courants

Moyennes par exploitation	Aquitaine			Autres régions		
	2010	2011	Δ %*	2010	2011	Δ %*
Nombre exploitations : échantillon	64	64		1 439	1 439	
Nombre exploitations : univers	3 315	3 315		67 619	67 619	
<b>Caractéristiques physiques</b>						
Superficie agricole utilisée (SAU) ha	72,9	72,9	+ 0,1	126,5	126,9	+ 0,3
<i>dont : en fermage ha</i>	49,5	49,4	- 0,3	110,6	110,9	+ 0,3
<i>dont : en céréales ha</i>	45,5	47,1	+ 3,7	73,2	74,2	+ 1,4
<i>dont : en vignes ha</i>	0,1	0,1	///	ε	ε	///
Unités gros bétail (UGB)	3,5	3,3	- 5,6	9,0	8,6	- 3,8
Unités de travail annuel (UTA)	2,0	2,0	+ 0,1	1,6	1,6	- 0,7
<i>dont : non salariées</i>	1,3	1,3	- 4,4	1,3	1,2	- 1,0
<b>Financement et éléments du bilan (milliers d'euros)</b>						
Fond de roulement net	56,8	61,5	+ 7	109,1	119,7	+ 8
Autofinancement	23,6	25,9	+ 8	50,3	39,1	- 23
Actif immobilisé	130,9	137,5	+ 4	213,4	219,2	+ 1
<i>dont : Capital d'exploitation</i>	75,3	81,7	+ 7	148,6	155,2	+ 3
Actif circulant	84,6	88,1	+ 3	152,6	164,3	+ 6
<i>dont : Stocks</i>	20,1	22,5	+ 10	73,6	78,2	+ 5
Capitaux propres	123,6	137,2	+ 10	214,1	229,9	+ 6
Endettement total	93,1	89,5	- 5	153,0	154,9	- ε
<b>Soldes intermédiaires de gestion (milliers d'euros)</b>						
Production nette des achats d'animaux	141,4	158,2	+ 10	178,9	195,1	+ 8
+ Rabais remises ristournes obtenus	0,5	0,5	///	0,9	0,9	///
- Approvisionnement	45,9	52,2	+ 12	61,7	68,8	+ 10
- Autres charges externes	45,0	50,8	+ 12	39,2	41,9	+ 6
= Valeur ajoutée hors fermage	51,0	55,7	+ 8	78,9	85,2	+ 7
+ Subventions d'exploit. & indemnités d'assurance	29,3	28,3	- 5	44,4	44,8	- 1
- Loyers et fermages	7,6	8,0	+ 3	16,9	17,3	+ 1
- Impôts et taxes	2,0	1,9	- 10	2,7	2,7	- 3
- Charges de personnel	10,5	12,3	+ 16	7,7	7,9	+ ε
= Excédent brut d'exploitation	60,1	61,8	+ 1	96,0	102,2	+ 5
+ Autres produits de gestion courante	0,1	0,1	///	0,5	0,7	///
- Dotation aux amortissements	20,0	20,7	+ 2	31,1	31,9	+ 1
= Résultat d'exploitation	40,2	41,2	+ 1	65,4	71,1	+ 7
+ Produits financiers	0,6	0,5	///	1,0	1,2	+ 21
- Charges financières	2,7	3,3	+ 17	5,2	5,0	- 5
= Résultat courant avant impôts	38,0	38,4	- ε	61,2	67,3	+ 9
<b>Revenu disponible (milliers d'euros)</b>						
- Charges sociales de l'exploitants	7,5	7,7	+ 2	11,0	12,4	+ 12
+ Amortissements	20,0	20,7	+ 2	31,1	31,9	+ 1
- Remb. en capital des prêts moyen / long terme	14,7	16,2	+ 9	23,3	25,8	+ 9
= Revenu disponible	35,8	35,2	- 3	58,0	61,0	+ 4
par unité de travail non salariée	18,3	18,0	- 3	36,2	38,3	+ 5
par hectare de sau	0,49	0,48	- 3	0,46	0,48	+ 4

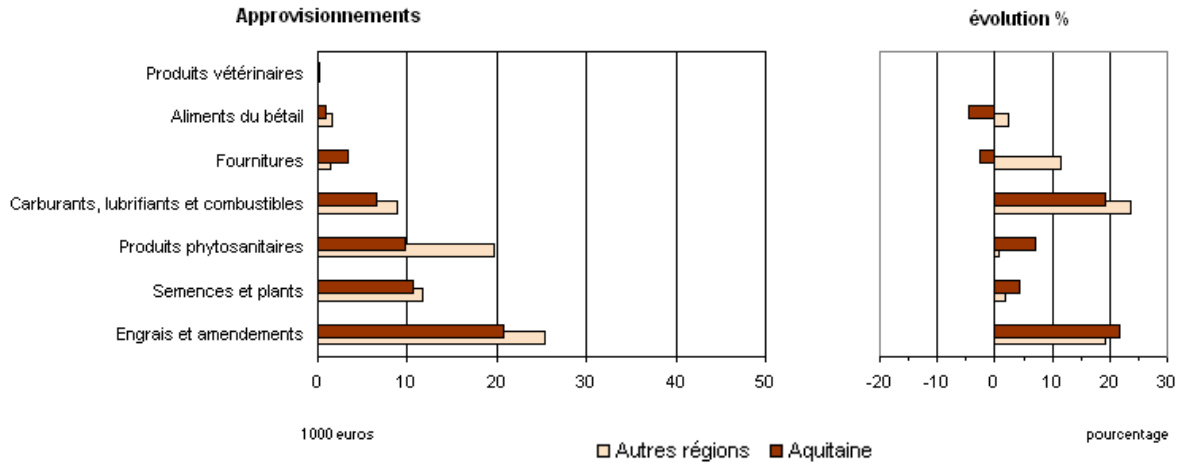
Source : Rica échantillon constant-constant 2010-2011

\*Les évolutions sont exprimées en valeur réelle à l'aide de l'indice du prix du produit intérieur brut (+ 1,34 % entre 2010 et 2011).



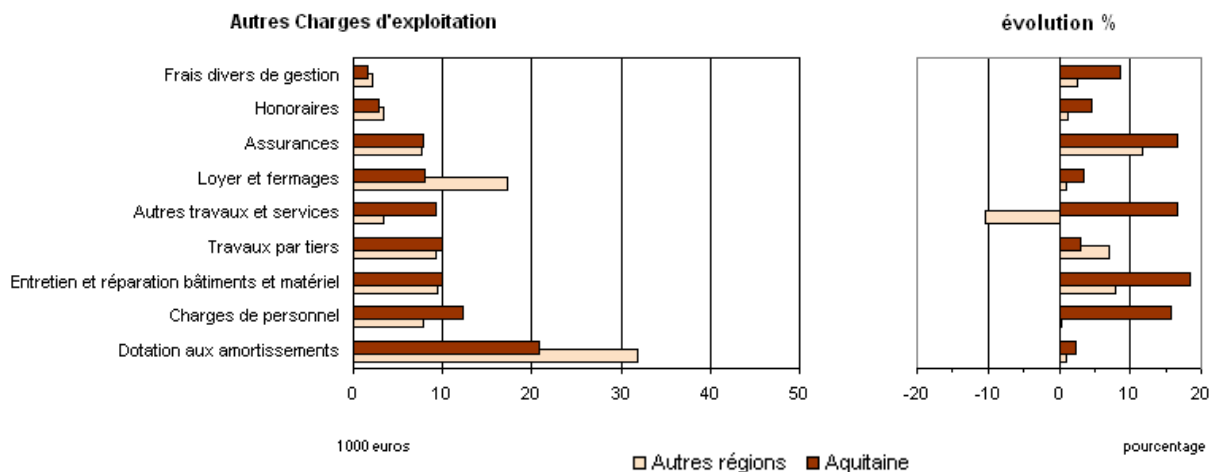
Approvisionnements	Toutes orientations					
	Aquitaine			Autres régions		
	2010	2011	Δ %*	2010	2011	Δ %*
Aliments du bétail	0,9	0,9	///	1,6	1,6	+ 2
Carburants, lubrifiants et combustibles	5,4	6,5	+ 19	7,0	8,8	+ 24
Engrais et amendements	16,8	20,7	+ 22	21,1	25,4	+ 19
Fournitures	3,5	3,4	- 3	1,2	1,4	+ 12
Produits phytosanitaires	9,0	9,8	+ 7	19,3	19,7	+ 1
Produits vétérinaires	0,2	0,2	///	0,2	0,2	///
Semences et plants	10,1	10,6	+ 4	11,3	11,7	+ 2
<b>Ensemble</b>	<b>45,9</b>	<b>52,2</b>	<b>+ 12</b>	<b>61,7</b>	<b>68,8</b>	<b>+ 10</b>

Source : Rica échantillon constant-constant 2010-2011



Autres Charges d'exploitation	Toutes orientations					
	Aquitaine			Autres régions		
	2010	2011	Δ %*	2010	2011	Δ %*
Assurances	6,6	7,8	+ 17	6,7	7,6	+ 12
Autres travaux et services	7,9	9,3	+ 17	3,8	3,5	- 10
Charges de personnel	10,5	12,3	+ 16	7,7	7,9	+ ε
Dotation aux amortissements	20,0	20,7	+ 2	31,1	31,9	+ 1
Entretien et réparation bâtiments et matériel	8,3	10,0	+ 18	8,6	9,4	+ 8
Frais divers de gestion	1,5	1,6	+ 9	2,0	2,1	+ 2
Honoraires	2,7	2,9	+ 5	3,4	3,5	+ 1
Loyer et fermages	7,6	8,0	+ 3	16,9	17,3	+ 1
Travaux par tiers	9,5	9,9	+ 3	8,5	9,2	+ 7
<b>Ensemble</b>	<b>85,2</b>	<b>93,8</b>	<b>+ 9</b>	<b>97,6</b>	<b>95,4</b>	<b>- 4</b>

Source : Rica échantillon constant-constant 2010-2011



© AGRESTE  
2013

Prix : 2,50 €



Cette publication est disponible à parution sur les sites internet de la statistique agricole : <http://agreste.agriculture.gouv.fr>  
et de la DRAAF Aquitaine : <http://draaf.aquitaine.agriculture.gouv.fr>

## Agreste : la statistique agricole

Direction Régionale de l'Alimentation, de l'Agriculture et de la Forêt  
Service régional de l'information statistique, économique et territoriale  
51, rue Kiéser - CS 31387 - 33077 BORDEAUX CEDEX  
Tel : 05.56.00.42.09 - Fax : 05.56.00.42.90  
Courriel : [contact.srise.draaf-aquitaine@agriculture.gouv.fr](mailto:contact.srise.draaf-aquitaine@agriculture.gouv.fr)

Directeur Régional : Hervé DURAND  
Directeur de publication : Jean-Pierre MORZIERES  
Composition - Impression : SRISET Aquitaine  
Dépôt légal à parution  
N° CPPAP : 2250 AD - ISSN : 1283 - 5412



# Réseau d'Information Comptable Agricole

## Céréales et oléoprotéagineux (COP)

unités : Nb, ha, € courants

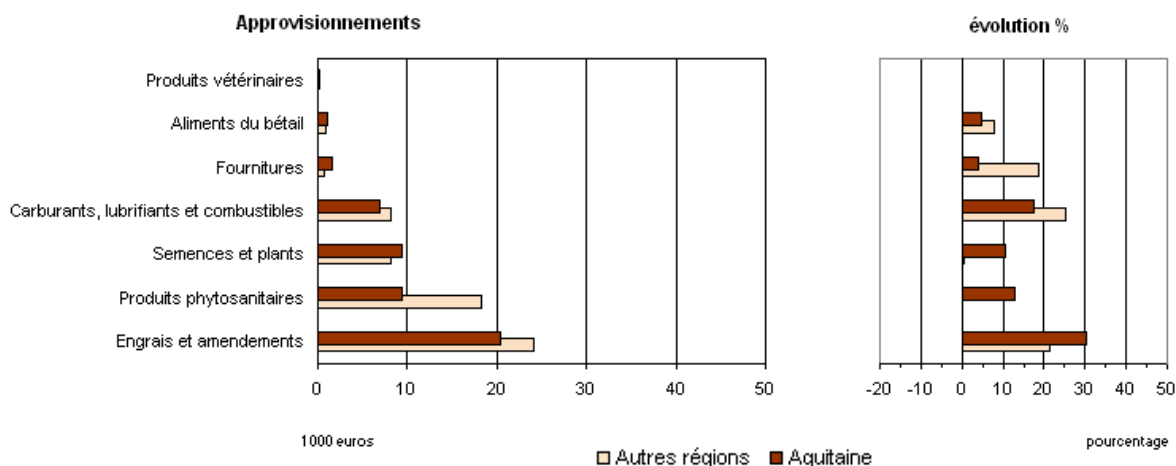
Moyennes par exploitation	Aquitaine			Autres régions		
	2010	2011	Δ %*	2010	2011	Δ %*
Nombre exploitations : échantillon	33	33		937	937	
Nombre exploitations : univers	2 336	2 336		47 502	47 502	
<b>Caractéristiques physiques</b>						
Superficie agricole utilisée (SAU) ha	77,2	77,3	+ 0,1	127,9	128,1	+ 0,2
<i>dont : en ferme</i> ha	53,3	53,1	- 0,3	109,1	109,5	+ 0,3
<i>dont : en céréales</i> ha	51,6	54,3	+ 5,3	77,1	77,6	+ 0,7
<i>dont : en vignes</i> ha	0,1	0,1	- ε	ε	ε	///
Unités gros bétail (UGB)	4,6	4,4	- 4,3	7,0	6,8	- 2,7
Unités de travail annuel (UTA)	1,6	1,7	+ 5,0	1,4	1,4	- 1,1
<i>dont : non salariées</i>	1,3	1,3	- 1,4	1,2	1,2	- 0,8
<b>Financement et éléments du bilan (milliers d'euros)</b>						
Fond de roulement net	55,1	60,7	+ 9	98,1	110,3	+ 11
Autofinancement	23,6	25,3	+ 6	45,4	38,4	- 17
Actif immobilisé	121,6	125,1	+ 1	188,4	193,9	+ 2
<i>dont : Capital d'exploitation</i>	70,6	73,8	+ 3	125,9	130,8	+ 3
Actif circulant	79,7	84,2	+ 4	133,7	145,8	+ 8
<i>dont : Stocks</i>	22,3	24,5	+ 8	69,3	75,4	+ 7
Capitaux propres	120,6	134,2	+ 10	195,6	213,2	+ 8
Endettement total	82,0	76,5	- 8	127,4	127,6	- 1
<b>Soldes intermédiaires de gestion (milliers d'euros)</b>						
Production nette des achats d'animaux	118,3	137,4	+ 15	148,0	165,3	+ 10
+ Rabais remises ristournes obtenus	0,4	0,5	///	0,9	0,9	///
- Approvisionnement	40,7	49,0	+ 19	53,6	60,4	+ 11
- Autres charges externes	37,7	42,3	+ 11	33,7	36,0	+ 5
= Valeur ajoutée hors ferme	40,3	46,6	+ 14	61,7	69,8	+ 12
+ Subventions d'exploit. & indemnités d'assurance	28,0	26,4	- 7	42,7	42,8	- 1
- Loyers et fermages	7,5	8,0	+ 5	14,6	14,9	+ 1
- Impôts et taxes	1,6	1,6	+ ε	2,3	2,3	- 2
- Charges de personnel	4,9	7,3	+ 47	3,4	3,5	- ε
= Excédent brut d'exploitation	54,3	56,1	+ 2	84,0	91,9	+ 8
+ Autres produits de gestion courante	ε	0,1	///	0,5	0,5	///
- Dotation aux amortissements	19,6	19,9	- ε	28,4	29,0	+ 1
= Résultat d'exploitation	34,7	36,3	+ 3	56,2	63,4	+ 11
+ Produits financiers	0,5	0,2	///	1,0	1,1	+ 10
- Charges financières	2,7	2,9	+ 8	4,5	4,3	- 7
= Résultat courant avant impôts	32,5	33,6	+ 2	52,6	60,1	+ 13
<b>Revenu disponible (milliers d'euros)</b>						
- Charges sociales de l'exploitants	6,2	6,5	+ 3	9,6	10,9	+ 11
+ Amortissements	19,6	19,9	- ε	28,4	29,0	+ 1
- Remb. en capital des prêts moyen / long terme	14,7	15,6	+ 4	19,9	21,8	+ 8
= Revenu disponible	31,2	31,5	- 1	51,4	56,5	+ 8
par unité de travail non salariée	19,5	18,8	- 5	37,6	41,8	+ 10
par hectare de sau	0,40	0,41	- 1	0,40	0,44	+ 8

Source : Rica échantillon constant-constant 2010-2011

\*Les évolutions sont exprimées en valeur réelle à l'aide de l'indice du prix du produit intérieur brut (+ 1,34 % entre 2010 et 2011).

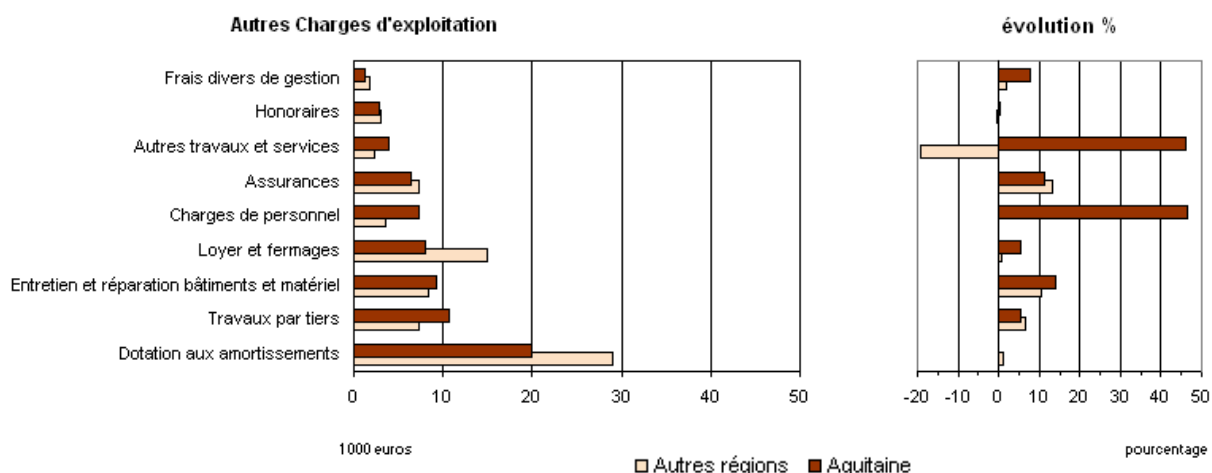
Approvisionnement	Toutes orientations					
	Aquitaine			Autres régions		
	2010	2011	Δ %*	2010	2011	Δ %*
Aliments du bétail	1,1	1,1	+ 5	0,8	0,9	///
Carburants, lubrifiants et combustibles	5,8	6,9	+ 18	6,4	8,1	+ 25
Engrais et amendements	15,4	20,4	+ 30	19,6	24,2	+ 22
Fournitures	1,4	1,5	+ 4	0,5	0,6	///
Produits phytosanitaires	8,2	9,4	+ 13	18,0	18,3	- ε
Produits vétérinaires	0,3	0,2	///	0,2	0,2	///
Semences et plants	8,4	9,4	+ 10	8,0	8,1	+ 1
<b>Ensemble</b>	<b>40,7</b>	<b>49,0</b>	<b>+ 19</b>	<b>53,6</b>	<b>60,4</b>	<b>+ 11</b>

Source : Rica échantillon constant-constant 2010-2011



Autres Charges d'exploitation	Toutes orientations					
	Aquitaine			Autres régions		
	2010	2011	Δ %*	2010	2011	Δ %*
Assurances	5,7	6,4	+ 11	6,3	7,3	+ 13
Autres travaux et services	2,6	3,8	+ 46	2,9	2,4	- 19
Charges de personnel	4,9	7,3	+ 47	3,4	3,5	- ε
Dotation aux amortissements	19,6	19,9	- ε	28,4	29,0	+ 1
Entretien et réparation bâtiments et matériel	8,0	9,3	+ 14	7,5	8,4	+ 10
Frais divers de gestion	1,2	1,3	+ 8	1,7	1,8	+ 2
Honoraires	2,8	2,8	+ ε	2,9	3,0	- 1
Loyer et fermages	7,5	8,0	+ 5	14,6	14,9	+ 1
Travaux par tiers	9,9	10,6	+ 5	6,7	7,3	+ 7
<b>Ensemble</b>	<b>71,3</b>	<b>79,1</b>	<b>+ 9</b>	<b>82,4</b>	<b>80,2</b>	<b>- 4</b>

Source : Rica échantillon constant-constant 2010-2011



© AGRESTE  
2013

Prix : 2,50 €

Cette publication est disponible à parution sur les sites internet de la statistique agricole : <http://agreste.agriculture.gouv.fr>  
et de la DRAAF Aquitaine : <http://draaf.aquitaine.agriculture.gouv.fr>

## Agreste : la statistique agricole

Direction Régionale de l'Alimentation, de l'Agriculture et de la Forêt  
Service régional de l'information statistique, économique et territoriale  
51, rue Kiéser - CS 31387 - 33077 BORDEAUX CEDEX  
Tel : 05.56.00.42.09 - Fax : 05.56.00.42.90  
Courriel : [contact.srise.draaf-aquitaine@agriculture.gouv.fr](mailto:contact.srise.draaf-aquitaine@agriculture.gouv.fr)

Directeur Régional : Hervé DURAND  
Directeur de publication : Jean-Pierre MORZIERES  
Composition - Impression : SRISET Aquitaine  
Dépôt légal à parution  
N° CPPAP : 2250 AD - ISSN : 1283 - 5412



# Agreste Aquitaine

## Chiffres et données

Numéro 76 - juillet 2013



## Réseau d'Information Comptable Agricole

### Cultures générales (autres grandes cultures)

unités : Nb, ha, € courants

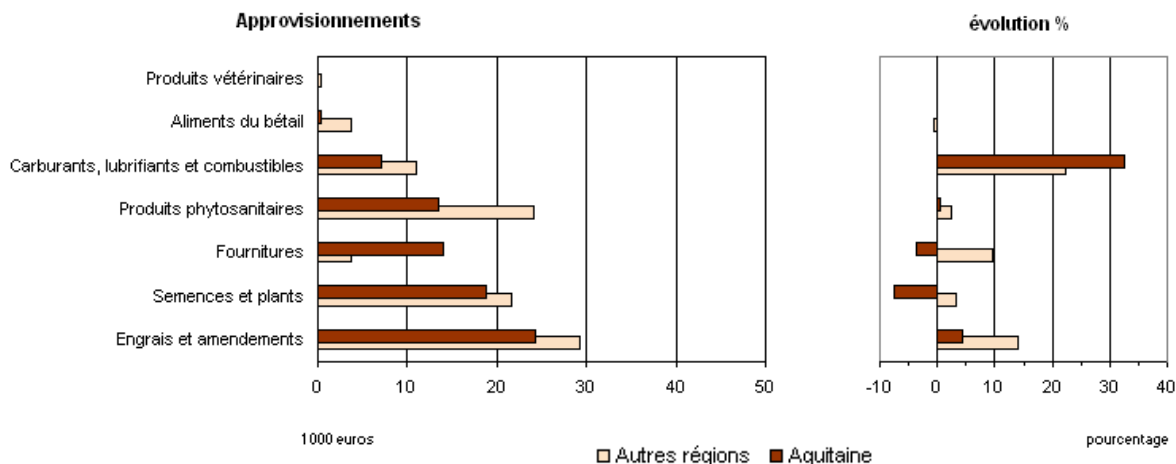
Moyennes par exploitation	Aquitaine			Autres régions		
	2010	2011	Δ %*	2010	2011	Δ %*
Nombre exploitations : échantillon	23	23		440	440	
Nombre exploitations : univers	529	529		17 247	17 247	
<b>Caractéristiques physiques</b>						
Superficie agricole utilisée (SAU) ha	69,9	69,6	- 0,5	126,1	126,8	+ 0,5
<i>dont : en ferme</i> ha	49,1	48,7	- 0,8	117,6	118,1	+ 0,4
<i>dont : en céréales</i> ha	26,4	21,3	- 19,4	64,6	66,8	+ 3,3
<i>dont : en vignes</i> ha	ε	ε	///	ε	ε	- ///
Unités gros bétail (UGB)	1,2	0,9	///	14,8	14,0	- 5,1
Unités de travail annuel (UTA)	3,7	3,6	- 0,9	2,3	2,3	+ 0,3
<i>dont : non salariées</i>	1,5	1,5	- 1,5	1,4	1,4	- 1,3
<b>Financement et éléments du bilan (milliers d'euros)</b>						
Fond de roulement net	81,2	76,5	- 7	141,8	149,6	+ 4
Autofinancement	42,3	26,2	- 39	65,4	42,4	- 36
Actif immobilisé	171,3	192,3	+ 11	286,3	294,2	+ 1
<i>dont : Capital d'exploitation</i>	111,9	133,4	+ 18	216,7	228,3	+ 4
Actif circulant	120,1	117,7	- 3	207,2	219,3	+ 4
<i>dont : Stocks</i>	19,5	22,3	+ 13	87,5	89,0	+ ε
Capitaux propres	143,2	157,4	+ 8	270,4	281,7	+ 3
Endettement total	148,9	153,4	+ 2	224,6	233,7	+ 3
<b>Soldes intermédiaires de gestion (milliers d'euros)</b>						
Production nette des achats d'animaux	266,1	272,9	+ 1	268,0	280,8	+ 3
+ Rabais remises ristournes obtenus	1,4	1,1	- 28	0,9	1,0	///
- Approvisionnement	76,6	78,2	+ 1	85,4	93,8	+ 8
- Autres charges externes	80,5	90,9	+ 12	54,6	59,0	+ 7
= Valeur ajoutée hors ferme	110,5	104,8	- 6	128,8	128,9	- 1
+ Subventions d'exploit. & indemnités d'assurance	38,7	37,2	- 5	49,8	51,0	+ 1
- Loyers et fermages	11,1	10,9	- 3	23,5	24,0	+ 1
- Impôts et taxes	2,4	2,4	- ε	4,0	3,9	- 5
- Charges de personnel	39,4	40,9	+ 2	19,9	20,5	+ 1
= Excédent brut d'exploitation	96,4	87,8	- 10	131,2	131,6	- 1
+ Autres produits de gestion courante	0,2	0,1	///	0,5	1,5	///
- Dotation aux amortissements	25,1	28,9	+ 14	39,7	40,7	+ 1
= Résultat d'exploitation	71,4	59,0	- 19	92,0	92,4	- 1
+ Produits financiers	1,0	1,9	+ 101	1,2	1,7	+ 45
- Charges financières	2,9	4,7	+ 59	7,1	6,9	- 4
= Résultat courant avant impôts	69,5	56,2	- 20	86,1	87,2	- ε
<b>Revenu disponible (milliers d'euros)</b>						
- Charges sociales de l'exploitants	14,0	14,1	- ε	14,6	16,6	+ 12
+ Amortissements	25,1	28,9	+ 14	39,7	40,7	+ 1
- Remb. en capital des prêts moyen / long terme	19,7	21,9	+ 10	33,2	36,2	+ 8
= Revenu disponible	60,9	49,2	- 20	78,0	75,1	- 5
par unité de travail non salariée	16,6	13,5	- 20	34,3	33,0	- 5
par hectare de sau	0,87	0,71	- 20	0,62	0,59	- 5

Source : Rica échantillon constant-constant 2010-2011

\*Les évolutions sont exprimées en valeur réelle à l'aide de l'indice du prix du produit intérieur brut (+ 1,34 % entre 2010 et 2011).

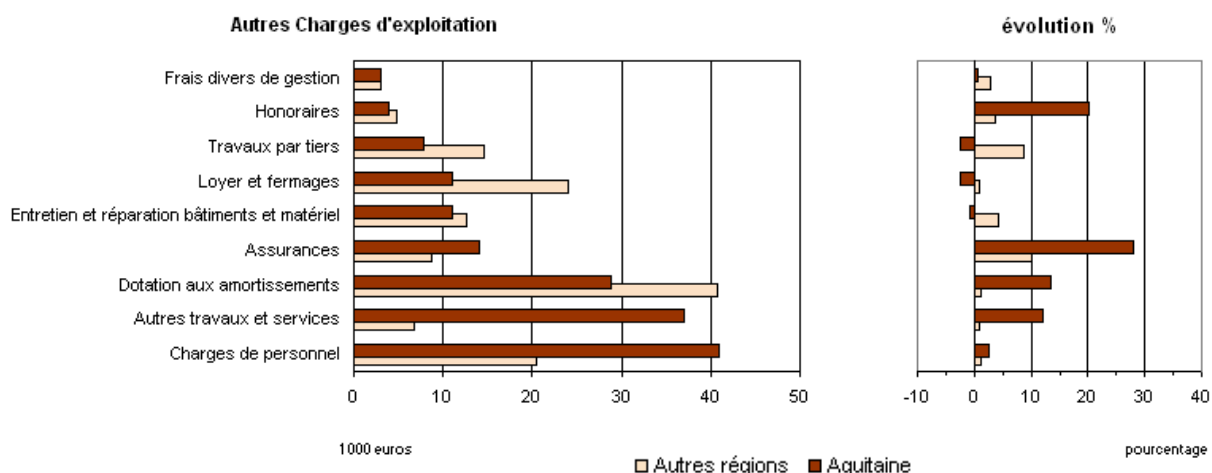
Approvisionnement	Toutes orientations						
	Aquitaine			Autres régions			
	2010	2011	Δ %*	2010	2011	Δ %*	
Aliments du bétail	0,5	0,3	///	3,6	3,6	-	1
Carburants, lubrifiants et combustibles	5,2	7,0	+ 33	8,9	11,0	+ 22	
Engrais et amendements	23,0	24,4	+ 4	25,3	29,2	+ 14	
Fournitures	14,4	14,1	- 4	3,3	3,7	+ 10	
Produits phytosanitaires	13,3	13,5	+ 1	23,2	24,2	+ 2	
Produits vétérinaires	ε	ε	///	0,4	0,4	///	
Semences et plants	20,1	18,8	- 7	20,7	21,7	+ 3	
<b>Ensemble</b>	<b>76,6</b>	<b>78,2</b>	<b>+ 1</b>	<b>85,4</b>	<b>93,8</b>	<b>+ 8</b>	

Source : Rica échantillon constant-constant 2010-2011



Autres Charges d'exploitation	Toutes orientations					
	Aquitaine			Autres régions		
	2010	2011	Δ %*	2010	2011	Δ %*
Assurances	10,8	14,1	+ 28	7,8	8,7	+ 10
Autres travaux et services	32,6	37,1	+ 12	6,5	6,7	+ 1
Charges de personnel	39,4	40,9	+ 2	19,9	20,5	+ 1
Dotation aux amortissements	25,1	28,9	+ 14	39,7	40,7	+ 1
Entretien et réparation bâtiments et matériel	11,0	11,1	- 1	12,0	12,7	+ 4
Frais divers de gestion	2,9	2,9	+ 1	3,0	3,1	+ 3
Honoraires	3,2	3,9	+ 20	4,5	4,7	+ 4
Loyer et fermages	11,1	10,9	- 3	23,5	24,0	+ 1
Travaux par tiers	7,9	7,8	- 3	13,2	14,6	+ 9
<b>Ensemble</b>	<b>158,4</b>	<b>174,1</b>	<b>+ 8</b>	<b>141,7</b>	<b>139,9</b>	<b>- 3</b>

Source : Rica échantillon constant-constant 2010-2011



© AGRESTE 2013

Prix : 2,50 €

Cette publication est disponible à parution sur les sites internet de la statistique agricole : <http://agreste.agriculture.gouv.fr> et de la DRAAF Aquitaine : <http://draaf.aquitaine.agriculture.gouv.fr>

## Agreste : la statistique agricole

Direction Régionale de l'Alimentation, de l'Agriculture et de la Forêt  
 Service régional de l'information statistique, économique et territoriale  
 51, rue Kiéser - CS 31387 - 33077 BORDEAUX CEDEX  
 Tel : 05.56.00.42.09 - Fax : 05.56.00.42.90  
 Courriel : [contact.srise.draaf-aquitaine@agriculture.gouv.fr](mailto:contact.srise.draaf-aquitaine@agriculture.gouv.fr)

Directeur Régional : Hervé DURAND  
 Directeur de publication : Jean-Pierre MORZIERES  
 Composition - Impression : SRISET Aquitaine  
 Dépôt légal à parution  
 N° CPPAP : 2250 AD - ISSN : 1283 - 5412



# Agreste Aquitaine

## Chiffres et données

Numéro 77 - juillet 2013



# Réseau d'Information Comptable Agricole

## Bovins lait

unités : Nb, ha, € courants

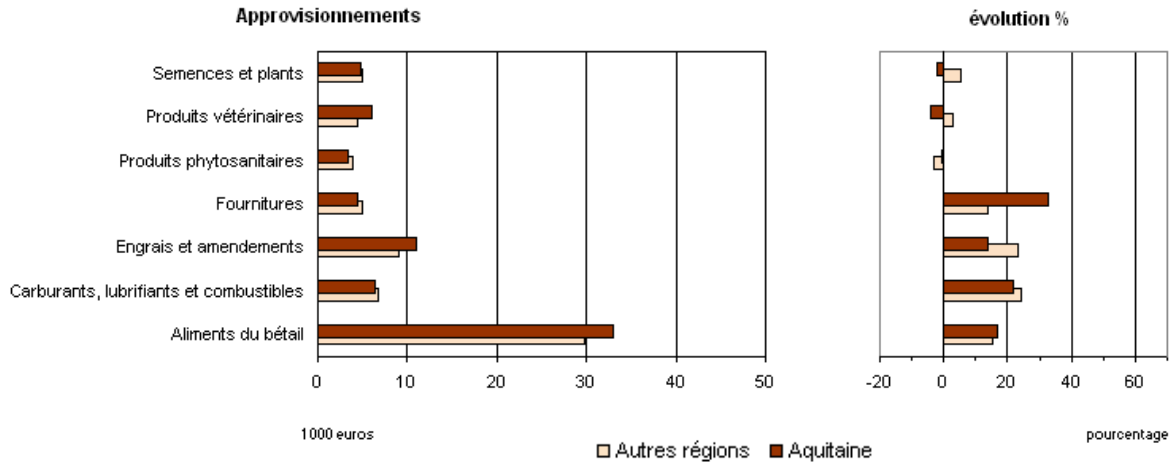
Moyennes par exploitation	Aquitaine			Autres régions		
	2010	2011	Δ %*	2010	2011	Δ %*
Nombre exploitations : échantillon	43	43		986	986	
Nombre exploitations : univers	1 395	1 395		45 839	45 839	
<b>Caractéristiques physiques</b>						
Superficie agricole utilisée (SAU) ha	60,3	62,0	+ 2,8	87,7	88,6	+ 1,0
<i>dont : en fermage ha</i>	38,3	39,5	+ 3,1	75,1	75,7	+ 0,8
<i>dont : en céréales ha</i>	13,3	14,8	+ 11,2	18,0	17,7	- 1,4
<i>dont : en vignes ha</i>	ε	ε	///	ε	ε	///
Unités gros bétail (UGB)	63,5	64,2	+ 1,0	94,2	94,5	+ 0,4
Unités de travail annuel (UTA)	1,7	1,8	+ 2,6	1,8	1,8	- 0,3
<i>dont : non salariées</i>	1,6	1,6	+ 0,5	1,7	1,7	- 1,3
<b>Financement et éléments du bilan (milliers d'euros)</b>						
Fond de roulement net	37,1	41,9	+ 12	66,7	73,6	+ 9
Autofinancement	16,4	35,3	+ 112	34,6	40,0	+ 14
Actif immobilisé	210,1	206,2	- 3	277,1	285,1	+ 2
<i>dont : Capital d'exploitation</i>	174,0	169,4	- 4	242,3	249,1	+ 1
Actif circulant	65,7	72,5	+ 9	102,3	110,6	+ 7
<i>dont : Stocks</i>	31,0	33,5	+ 7	56,0	59,2	+ 4
Capitaux propres	136,6	148,6	+ 7	210,5	224,9	+ 5
Endettement total	139,9	130,6	- 8	170,3	172,3	- ε
<b>Soldes intermédiaires de gestion (milliers d'euros)</b>						
Production nette des achats d'animaux	125,0	142,8	+ 13	162,9	182,1	+ 10
+ Rabais remises ristournes obtenus	0,2	0,1	///	0,2	0,2	///
- Approvisionnement	60,2	69,0	+ 13	55,2	63,8	+ 14
- Autres charges externes	37,3	41,9	+ 11	48,6	51,4	+ 4
= Valeur ajoutée hors fermage	27,6	32,1	+ 14	59,2	67,2	+ 12
+ Subventions d'exploit. & indemnités d'assurance	30,0	27,9	- 8	35,8	35,2	- 3
- Loyers et fermages	6,4	6,9	+ 8	10,2	10,5	+ 1
- Impôts et taxes	1,3	1,2	- 7	1,7	1,8	+ 2
- Charges de personnel	2,7	2,9	+ 7	2,7	3,1	+ 12
= Excédent brut d'exploitation	47,3	48,9	+ 2	80,4	87,0	+ 7
+ Autres produits de gestion courante	0,1	0,1	///	0,3	0,2	///
- Dotation aux amortissements	26,1	26,8	+ 1	30,6	31,4	+ 1
= Résultat d'exploitation	21,2	22,2	+ 3	50,1	55,9	+ 10
+ Produits financiers	0,1	0,2	///	0,4	0,4	///
- Charges financières	4,5	4,3	- 5	5,9	5,9	- 2
= Résultat courant avant impôts	16,9	18,1	+ 6	44,6	50,4	+ 11
<b>Revenu disponible (milliers d'euros)</b>						
- Charges sociales de l'exploitants	5,5	5,8	+ 6	8,9	9,6	+ 6
+ Amortissements	26,1	26,8	+ 1	30,6	31,4	+ 1
- Remb. en capital des prêts moyen / long terme	23,3	24,5	+ 4	25,1	26,8	+ 5
= Revenu disponible	14,2	14,6	+ 1	41,2	45,3	+ 9
par unité de travail non salariée	8,2	8,2	- 2	22,3	24,6	+ 9
par hectare de sau	0,24	0,23	- 2	0,47	0,51	+ 7

Source : Rica échantillon constant-constant 2010-2011

\*Les évolutions sont exprimées en valeur réelle à l'aide de l'indice du prix du produit intérieur brut (+ 1,34 % entre 2010 et 2011).

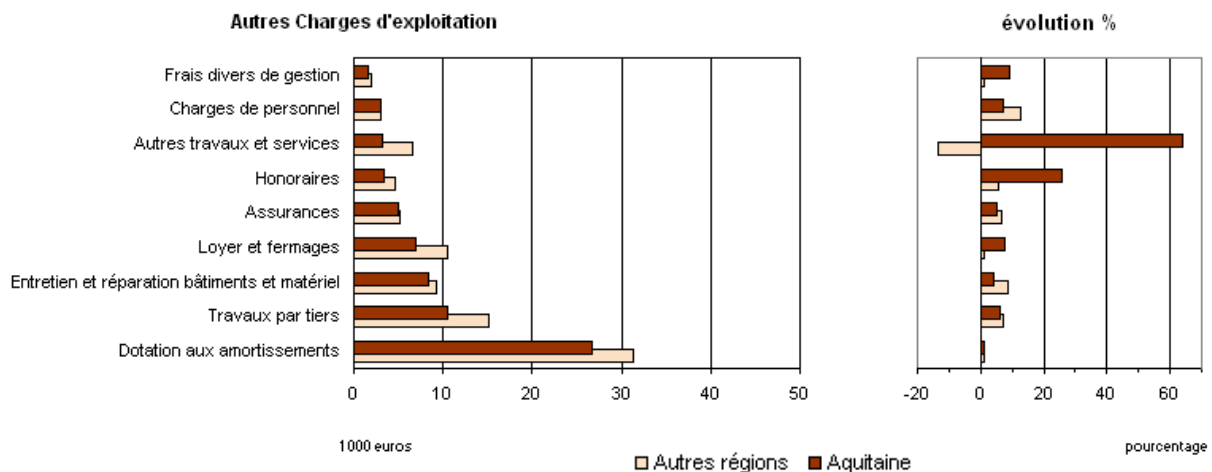
Approvisionnement	Toutes orientations					
	Aquitaine			Autres régions		
	2010	2011	Δ %*	2010	2011	Δ %*
Aliments du bétail	27,8	33,0	+ 17	25,5	29,7	+ 15
Carburants, lubrifiants et combustibles	5,2	6,4	+ 22	5,4	6,7	+ 24
Engrais et amendements	9,4	10,9	+ 14	7,2	9,0	+ 23
Fournitures	3,3	4,5	+ 33	4,3	4,9	+ 14
Produits phytosanitaires	3,4	3,4	- 1	4,0	3,9	- 3
Produits vétérinaires	6,3	6,1	- 4	4,3	4,5	+ 3
Semences et plants	4,8	4,8	- 2	4,6	5,0	+ 5
<b>Ensemble</b>	<b>60,2</b>	<b>69,0</b>	<b>+ 13</b>	<b>55,2</b>	<b>63,8</b>	<b>+ 14</b>

Source : Rica échantillon constant-constant 2010-2011



Autres Charges d'exploitation	Toutes orientations					
	Aquitaine			Autres régions		
	2010	2011	Δ %*	2010	2011	Δ %*
Assurances	4,7	5,0	+ 5	4,8	5,1	+ 7
Autres travaux et services	1,9	3,2	+ 64	7,4	6,5	- 13
Charges de personnel	2,7	2,9	+ 7	2,7	3,1	+ 12
Dotation aux amortissements	26,1	26,8	+ 1	30,6	31,4	+ 1
Entretien et réparation bâtiments et matériel	7,9	8,3	+ 4	8,4	9,2	+ 9
Frais divers de gestion	1,4	1,6	+ 9	1,9	2,0	+ 1
Honoraires	2,7	3,5	+ 26	4,3	4,6	+ 6
Loyer et fermages	6,4	6,9	+ 8	10,2	10,5	+ 1
Travaux par tiers	9,7	10,5	+ 6	14,0	15,2	+ 7
<b>Ensemble</b>	<b>73,8</b>	<b>79,7</b>	<b>+ 7</b>	<b>93,8</b>	<b>89,7</b>	<b>- 6</b>

Source : Rica échantillon constant-constant 2010-2011



© AGRESTE  
2013

Prix : 2,50 €

Cette publication est disponible à parution sur les sites internet de la statistique agricole : <http://agreste.agriculture.gouv.fr>  
et de la DRAAF Aquitaine : <http://draaf.aquitaine.agriculture.gouv.fr>

## Agreste : la statistique agricole

Direction Régionale de l'Alimentation, de l'Agriculture et de la Forêt  
Service régional de l'information statistique, économique et territoriale  
51, rue Kiéser - CS 31387 - 33077 BORDEAUX CEDEX  
Tel : 05.56.00.42.09 - Fax : 05.56.00.42.90  
Courriel : [contact.srise.draaf-aquitaine@agriculture.gouv.fr](mailto:contact.srise.draaf-aquitaine@agriculture.gouv.fr)

Directeur Régional : Hervé DURAND  
Directeur de publication : Jean-Pierre MORZIERES  
Composition - Impression : SRISET Aquitaine  
Dépôt légal à parution  
N° CPPAP : 2250AD - ISSN : 1283 - 5412



# Agreste Aquitaine

## Chiffres et données

Numéro 78 - juillet 2013



# Réseau d'Information Comptable Agricole

## Bovins viande

unités : Nb, ha, € courants

Moyennes par exploitation	Aquitaine			Autres régions		
	2010	2011	Δ %*	2010	2011	Δ %*
Nombre exploitations : échantillon	30	30		596	596	
Nombre exploitations : univers	1 695	1 695		31 572	31 572	
<b>Caractéristiques physiques</b>						
Superficie agricole utilisée (SAU) ha	66,5	68,2	+ 2,5	106,6	107,3	+ 0,7
<i>dont : en fermage ha</i>	38,7	38,7	- 0,1	76,9	76,9	- ε
<i>dont : en céréales ha</i>	6,6	7,0	+ 5,7	8,8	8,8	- 0,1
<i>dont : en vignes ha</i>	ε	ε	///	ε	ε	///
Unités gros bétail (UGB)	86,5	86,8	+ 0,3	118,3	115,5	- 2,4
Unités de travail annuel (UTA)	1,3	1,3	+ 0,1	1,4	1,4	- 0,6
<i>dont : non salariées</i>	1,3	1,3	- 0,3	1,3	1,3	- 1,1
<b>Financement et éléments du bilan (milliers d'euros)</b>						
Fond de roulement net	64,6	62,5	- 5	75,5	78,7	+ 3
Autofinancement	15,1	21,4	+ 40	16,4	18,9	+ 14
Actif immobilisé	237,1	245,0	+ 2	259,6	253,7	- 4
<i>dont : Capital d'exploitation</i>	179,2	179,1	- 1	210,7	204,3	- 4
Actif circulant	79,4	78,3	- 3	101,5	104,4	+ 2
<i>dont : Stocks</i>	50,6	50,3	- 2	63,6	64,2	- ε
Capitaux propres	232,2	240,4	+ 2	252,0	254,2	- ε
Endettement total	84,6	83,3	- 3	109,5	104,5	- 6
<b>Soldes intermédiaires de gestion (milliers d'euros)</b>						
Production nette des achats d'animaux	66,1	72,9	+ 9	69,3	72,5	+ 3
+ Rabais remises ristournes obtenus	0,2	ε	///	0,1	0,1	///
- Approvisionnement	34,7	39,5	+ 13	30,5	35,4	+ 15
- Autres charges externes	28,1	28,1	- 1	27,6	29,1	+ 4
= Valeur ajoutée hors fermage	3,5	5,3	+ 50	11,3	8,0	- 29
+ Subventions d'exploit. & indemnités d'assurance	32,6	33,4	+ 1	44,8	48,7	+ 7
- Loyers et fermages	3,9	4,4	+ 11	8,6	8,5	- 2
- Impôts et taxes	1,0	0,9	- 2	1,2	1,2	- ε
- Charges de personnel	0,6	0,7	///	1,7	1,7	+ 1
= Excédent brut d'exploitation	30,7	32,6	+ 5	44,6	45,4	+ ε
+ Autres produits de gestion courante	ε	0,1	///	0,2	0,1	///
- Dotation aux amortissements	16,4	17,4	+ 5	20,6	20,1	- 4
= Résultat d'exploitation	14,3	15,3	+ 6	24,2	25,4	+ 4
+ Produits financiers	0,1	0,1	///	0,3	0,2	///
- Charges financières	2,3	2,7	+ 15	3,5	3,3	- 6
= Résultat courant avant impôts	12,0	12,8	+ 5	21,0	22,3	+ 4
<b>Revenu disponible (milliers d'euros)</b>						
- Charges sociales de l'exploitants	5,1	5,3	+ 4	5,9	6,0	- ε
+ Amortissements	16,4	17,4	+ 5	20,6	20,1	- 4
- Remb. en capital des prêts moyen / long terme	13,3	11,5	- 14	16,7	16,1	- 5
= Revenu disponible	10,1	13,3	+ 30	19,0	20,2	+ 5
par unité de travail non salariée	7,5	9,9	+ 30	13,7	14,6	+ 6
par hectare de sau	0,15	0,20	+ 27	0,18	0,19	+ 4

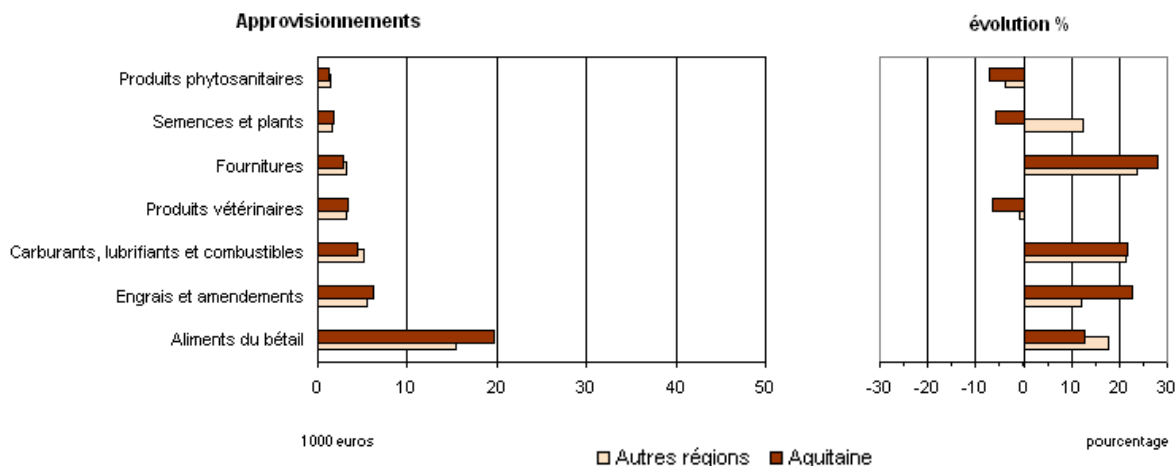
Source : Rica échantillon constant-constant 2010-2011

\*Les évolutions sont exprimées en valeur réelle à l'aide de l'indice du prix du produit intérieur brut (+ 1,34 % entre 2010 et 2011).



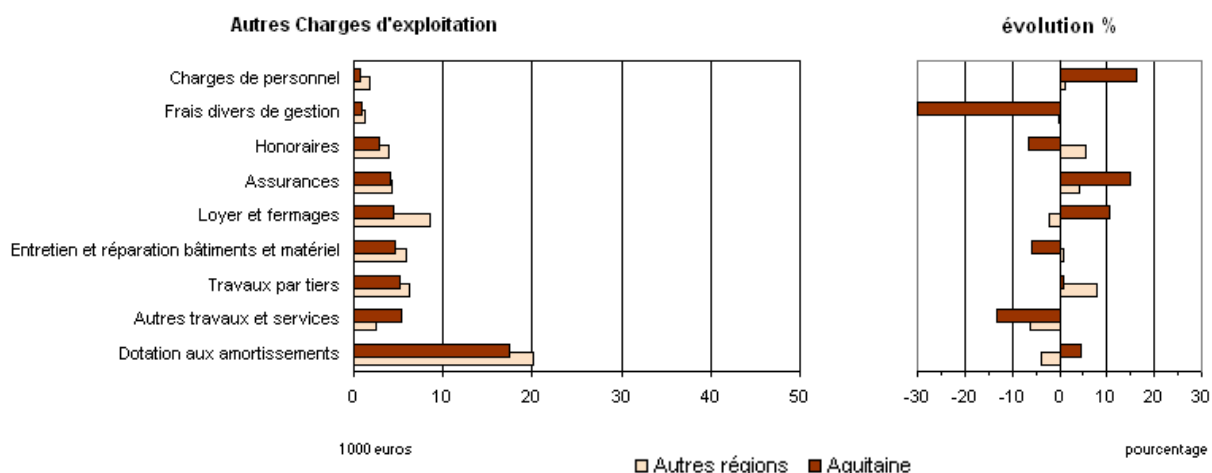
Approvisionnement	Toutes orientations					
	Aquitaine			Autres régions		
	2010	2011	Δ %*	2010	2011	Δ %*
Aliments du bétail	17,3	19,8	+ 13	12,9	15,4	+ 18
Carburants, lubrifiants et combustibles	3,6	4,5	+ 22	4,2	5,1	+ 21
Engrais et amendements	5,0	6,3	+ 23	4,8	5,5	+ 12
Fournitures	2,2	2,9	+ 28	2,5	3,2	+ 24
Produits phytosanitaires	1,2	1,2	- 7	1,4	1,4	- 4
Produits vétérinaires	3,5	3,3	- 7	3,2	3,2	- 1
Semences et plants	1,8	1,7	- 6	1,5	1,7	+ 12
<b>Ensemble</b>	<b>34,7</b>	<b>39,5</b>	<b>+ 13</b>	<b>30,5</b>	<b>35,4</b>	<b>+ 15</b>

Source : Rica échantillon constant-constant 2010-2011



Autres Charges d'exploitation	Toutes orientations					
	Aquitaine			Autres régions		
	2010	2011	Δ %*	2010	2011	Δ %*
Assurances	3,6	4,1	+ 15	4,1	4,3	+ 4
Autres travaux et services	6,1	5,3	- 13	2,5	2,4	- 6
Charges de personnel	0,6	0,7	///	1,7	1,7	+ 1
Dotation aux amortissements	16,4	17,4	+ 5	20,6	20,1	- 4
Entretien et réparation bâtiments et matériel	4,8	4,5	- 6	5,7	5,8	+ 1
Frais divers de gestion	1,2	0,9	///	1,3	1,3	- ε
Honoraires	3,0	2,8	- 7	3,6	3,9	+ 6
Loyer et fermages	3,9	4,4	+ 11	8,6	8,5	- 2
Travaux par tiers	5,0	5,1	+ 1	5,7	6,2	+ 8
<b>Ensemble</b>	<b>50,0</b>	<b>51,6</b>	<b>+ 2</b>	<b>59,7</b>	<b>55,7</b>	<b>- 8</b>

Source : Rica échantillon constant-constant 2010-2011



© AGRESTE  
2013

Prix : 2,50 €

Cette publication est disponible à parution sur les sites internet de la statistique agricole : <http://agreste.agriculture.gouv.fr>  
et de la DRAAF Aquitaine : <http://draaf.aquitaine.agriculture.gouv.fr>

## Agreste : la statistique agricole

Direction Régionale de l'Alimentation, de l'Agriculture et de la Forêt  
Service régional de l'information statistique, économique et territoriale  
51, rue Kiéser - CS 31387 - 33077 BORDEAUX CEDEX  
Tel : 05.56.00.42.09 - Fax : 05.56.00.42.90  
Courriel : [contact.srise.draaf-aquitaine@agriculture.gouv.fr](mailto:contact.srise.draaf-aquitaine@agriculture.gouv.fr)

Directeur Régional : Hervé DURAND  
Directeur de publication : Jean-Pierre MORZIERES  
Composition - Impression : SRISET Aquitaine  
Dépôt légal à parution  
N° CPPAP : 2250 AD - ISSN : 1283 - 5412



# Agreste Aquitaine

## Chiffres et données

Numéro 79 - juillet 2013



# Réseau d'Information Comptable Agricole

## Ovins et caprins

unités : Nb, ha, € courants

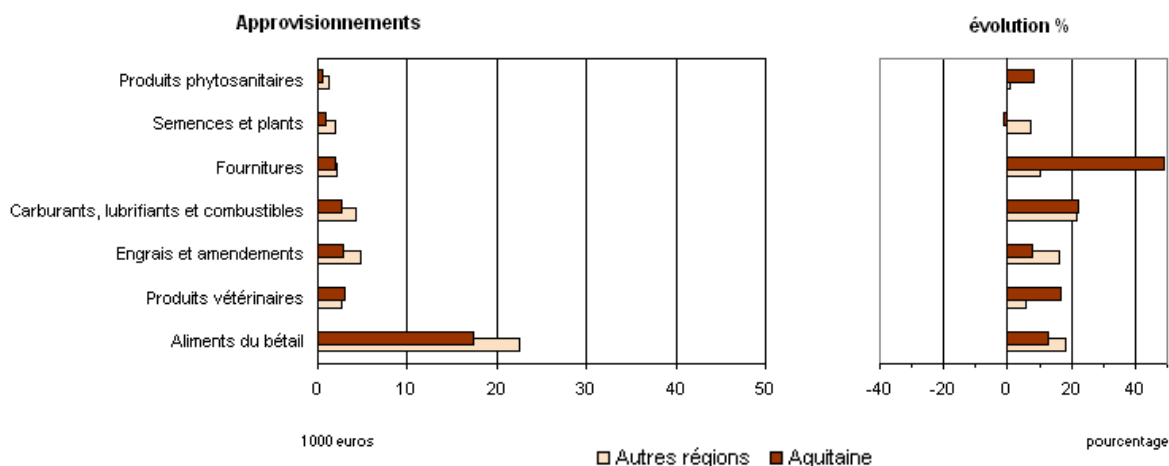
Moyennes par exploitation	Aquitaine			Autres régions		
	2010	2011	Δ %*	2010	2011	Δ %*
Nombre exploitations : échantillon	33	33		296	296	
Nombre exploitations : univers	2 179	2 179		11 721	11 721	
<b>Caractéristiques physiques</b>						
Superficie agricole utilisée (SAU) ha	43,3	44,0	+ 1,7	95,6	97,9	+ 2,4
<i>dont : en fermage ha</i>	15,1	15,3	+ 1,7	59,2	59,5	+ 0,5
<i>dont : en céréales ha</i>	2,7	2,9	+ 6,8	11,5	11,6	+ 1,2
<i>dont : en vignes ha</i>	0,1	0,1	///	ε	ε	///
Unités gros bétail (UGB)	56,0	56,1	+ 0,2	88,7	88,9	+ 0,2
Unités de travail annuel (UTA)	1,4	1,5	+ 4,0	1,5	1,6	+ 1,0
<i>dont : non salariées</i>	1,4	1,5	+ 5,0	1,4	1,4	+ ε
<b>Financement et éléments du bilan (milliers d'euros)</b>						
Fond de roulement net	36,5	39,5	+ 7	55,5	58,2	+ 3
Autofinancement	13,4	12,8	- 6	27,6	21,5	- 23
Actif immobilisé	174,7	167,7	- 5	192,2	193,8	- 1
<i>dont : Capital d'exploitation</i>	122,9	115,8	- 7	148,3	149,2	- 1
Actif circulant	47,6	48,8	+ 1	79,0	82,3	+ 3
<i>dont : Stocks</i>	20,3	21,6	+ 5	34,2	34,7	+ ε
Capitaux propres	170,8	169,0	- 2	171,1	177,0	+ 2
Endettement total	51,5	47,6	- 9	100,8	99,7	- 2
<b>Soldes intermédiaires de gestion (milliers d'euros)</b>						
Production nette des achats d'animaux	57,2	59,8	+ 3	80,6	83,8	+ 3
+ Rabais remises ristournes obtenus	0,2	0,1	///	0,1	0,2	///
- Approvisionnement	25,4	29,6	+ 15	34,1	39,9	+ 16
- Autres charges externes	20,6	19,9	- 5	29,1	29,7	+ 1
= Valeur ajoutée hors fermage	11,3	10,4	- 9	17,5	14,3	- 19
+ Subventions d'exploit. & indemnités d'assurance	29,1	29,2	- 1	42,9	44,2	+ 2
- Loyers et fermages	2,3	2,5	+ 7	5,5	5,6	+ 1
- Impôts et taxes	0,8	0,7	///	1,1	1,0	- 8
- Charges de personnel	0,5	0,5	///	1,9	2,2	+ 14
= Excédent brut d'exploitation	36,8	35,9	- 4	51,9	49,6	- 6
+ Autres produits de gestion courante	ε	ε	///	0,1	0,6	///
- Dotation aux amortissements	15,9	16,1	- ε	18,8	19,4	+ 2
= Résultat d'exploitation	21,0	19,9	- 7	33,3	30,9	- 8
+ Produits financiers	ε	ε	///	0,2	0,2	///
- Charges financières	1,6	1,7	+ 8	3,0	2,9	- 4
= Résultat courant avant impôts	19,5	18,2	- 8	30,5	28,1	- 9
<b>Revenu disponible (milliers d'euros)</b>						
- Charges sociales de l'exploitants	5,0	5,0	- 2	6,1	6,7	+ 9
+ Amortissements	15,9	16,1	- ε	18,8	19,4	+ 2
- Remb. en capital des prêts moyen / long terme	11,3	10,8	- 6	15,3	15,6	+ ε
= Revenu disponible	19,0	18,6	- 4	19,5	18,6	- 6
par unité de travail non salariée	13,2	12,3	- 7	14,5	12,3	- 16
par hectare de sau	0,44	0,42	- 5	0,51	0,42	- 18

Source : Rica échantillon constant-constant 2010-2011

\*Les évolutions sont exprimées en valeur réelle à l'aide de l'indice du prix du produit intérieur brut (+ 1,34 % entre 2010 et 2011).

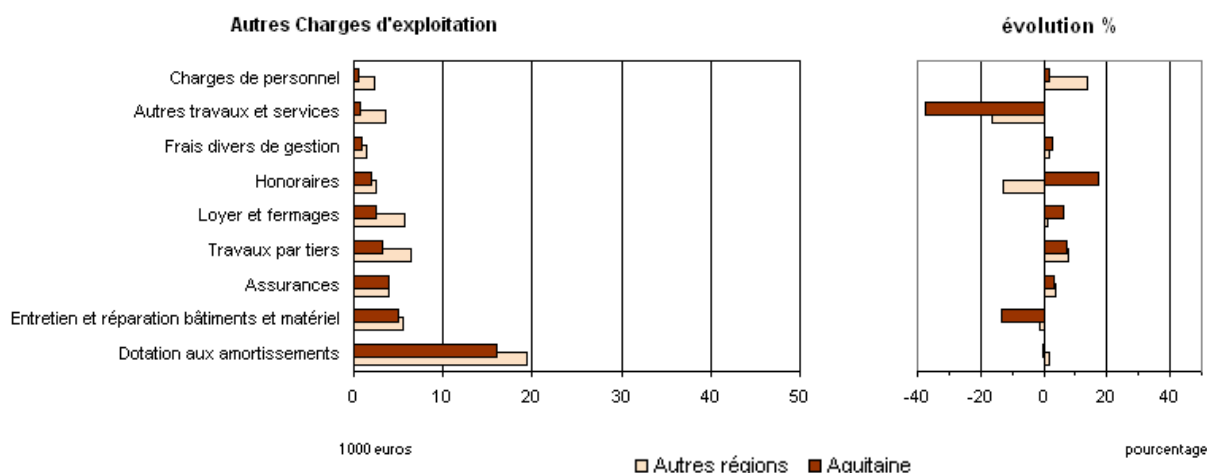
Approvisionnements	Toutes orientations					
	Aquitaine			Autres régions		
	2010	2011	Δ %*	2010	2011	Δ %*
Aliments du bétail	15,3	17,5	+ 13	18,9	22,6	+ 18
Carburants, lubrifiants et combustibles	2,2	2,7	+ 22	3,5	4,3	+ 22
Engrais et amendements	2,7	2,9	+ 8	4,1	4,8	+ 16
Fournitures	1,3	1,9	+ 49	2,0	2,2	+ 10
Produits phytosanitaires	0,6	0,6	///	1,3	1,3	+ 1
Produits vétérinaires	2,6	3,0	+ 16	2,5	2,7	+ 6
Semences et plants	0,9	0,9	///	1,8	2,0	+ 7
<b>Ensemble</b>	<b>25,4</b>	<b>29,6</b>	<b>+ 15</b>	<b>34,1</b>	<b>39,9</b>	<b>+ 16</b>

Source : Rica échantillon constant-constant 2010-2011



Autres Charges d'exploitation	Toutes orientations					
	Aquitaine			Autres régions		
	2010	2011	Δ %*	2010	2011	Δ %*
Assurances	3,7	3,8	+ 3	3,7	3,9	+ 4
Autres travaux et services	1,2	0,8	///	4,2	3,5	- 17
Charges de personnel	0,5	0,5	///	1,9	2,2	+ 14
Dotation aux amortissements	15,9	16,1	- ε	18,8	19,4	+ 2
Entretien et réparation bâtiments et matériel	5,6	4,9	- 13	5,6	5,5	- 1
Frais divers de gestion	0,9	0,9	///	1,4	1,5	+ 2
Honoraires	1,6	1,9	+ 17	2,7	2,4	- 13
Loyer et fermages	2,3	2,5	+ 7	5,5	5,6	+ 1
Travaux par tiers	3,0	3,3	+ 7	5,9	6,4	+ 8
<b>Ensemble</b>	<b>40,1</b>	<b>39,6</b>	<b>- 2</b>	<b>56,4</b>	<b>51,8</b>	<b>- 9</b>

Source : Rica échantillon constant-constant 2010-2011



© AGRESTE  
2013

Prix : 2,50 €

Cette publication est disponible à parution sur les sites internet de la statistique agricole : <http://agreste.agriculture.gouv.fr>  
et de la DRAAF Aquitaine : <http://draaf.aquitaine.agriculture.gouv.fr>

## Agreste : la statistique agricole

Direction Régionale de l'Alimentation, de l'Agriculture et de la Forêt  
Service régional de l'information statistique, économique et territoriale  
51, rue Kiéser - CS 31387 - 33077 BORDEAUX CEDEX  
Tel : 05.56.00.42.09 - Fax : 05.56.00.42.90  
Courriel : [contact.srise.draaf-aquitaine@agriculture.gouv.fr](mailto:contact.srise.draaf-aquitaine@agriculture.gouv.fr)

Directeur Régional : Hervé DURAND  
Directeur de publication : Jean-Pierre MORZIERES  
Composition - Impression : SRISET Aquitaine  
Dépôt légal à parution  
N° CPPAP : 2250 AD - ISSN : 1283 - 5412



# Agreste Aquitaine

## Chiffres et données

Numéro 80 - juillet 2013



## Réseau d'Information Comptable Agricole Polyculture et polyélevage

unités : Nb, ha, € courants

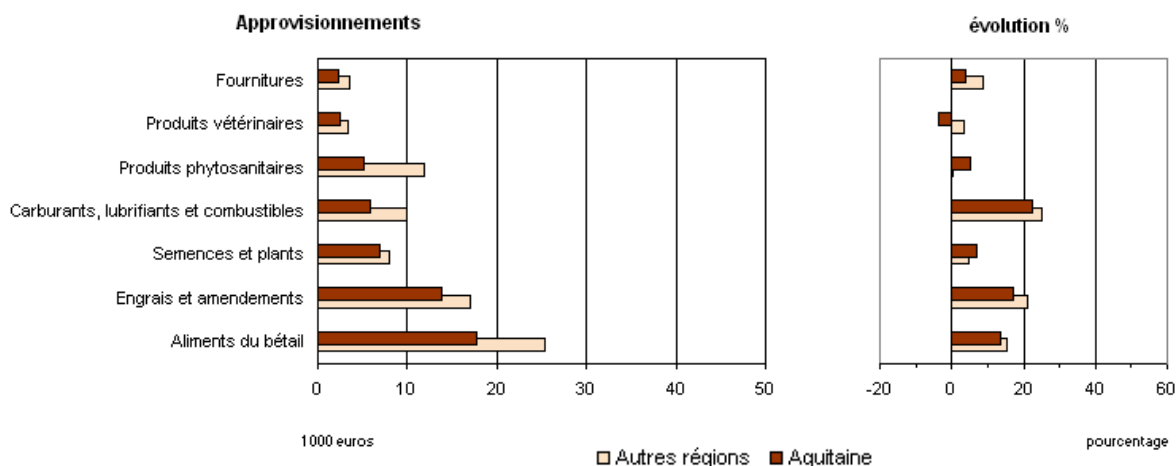
Moyennes par exploitation	Aquitaine			Autres régions		
	2010	2011	Δ %*	2010	2011	Δ %*
Nombre exploitations : échantillon	75	75		654	654	
Nombre exploitations : univers	3 596	3 596		34 568	34 568	
<b>Caractéristiques physiques</b>						
Superficie agricole utilisée (SAU) ha	61,7	62,0	+ 0,4	115,3	116,4	+ 1,0
<i>dont : en fermage ha</i>	43,2	43,5	+ 0,7	101,1	102,0	+ 0,9
<i>dont : en céréales ha</i>	29,8	28,8	- 3,6	46,9	47,4	+ 1,0
<i>dont : en vignes ha</i>	0,7	0,7	///	0,9	0,9	///
Unités gros bétail (UGB)	53,0	57,0	+ 7,5	89,1	89,1	+ ε
Unités de travail annuel (UTA)	1,6	1,6	- 3,3	2,1	2,1	- 0,2
<i>dont : non salariées</i>	1,3	1,3	- 2,2	1,6	1,6	- 1,9
<b>Financement et éléments du bilan (milliers d'euros)</b>						
Fond de roulement net	60,8	62,7	+ 2	100,4	110,5	+ 9
Autofinancement	23,0	25,0	+ 7	46,4	49,2	+ 5
Actif immobilisé	162,3	170,5	+ 4	280,6	291,0	+ 2
<i>dont : Capital d'exploitation</i>	110,8	116,3	+ 4	229,1	237,8	+ 2
Actif circulant	81,9	90,0	+ 9	148,2	160,6	+ 7
<i>dont : Stocks</i>	36,8	39,9	+ 7	82,7	89,2	+ 6
Capitaux propres	161,7	172,3	+ 5	238,4	259,0	+ 7
Endettement total	83,1	88,9	+ 6	191,9	194,1	- ε
<b>Soldes intermédiaires de gestion (milliers d'euros)</b>						
Production nette des achats d'animaux	112,8	130,9	+ 14	192,0	214,3	+ 10
+ Rabais remises ristournes obtenus	0,4	0,4	///	0,6	0,6	///
- Approvisionnement	47,8	54,4	+ 12	68,9	78,9	+ 13
- Autres charges externes	34,7	38,5	+ 9	51,1	54,8	+ 6
= Valeur ajoutée hors fermage	30,8	38,5	+ 23	72,6	81,1	+ 10
+ Subventions d'exploit. & indemnités d'assurance	27,7	25,9	- 8	44,1	44,5	- ε
- Loyers et fermages	6,2	6,4	+ 2	14,2	14,6	+ 1
- Impôts et taxes	1,9	2,0	+ 4	2,3	2,3	- 1
- Charges de personnel	5,2	4,7	- 11	8,2	9,1	+ 9
= Excédent brut d'exploitation	45,2	51,3	+ 12	92,0	99,8	+ 7
+ Autres produits de gestion courante	0,1	0,2	///	0,5	0,4	///
- Dotation aux amortissements	18,9	19,8	+ 4	35,4	36,8	+ 3
= Résultat d'exploitation	26,4	31,6	+ 18	57,1	63,4	+ 10
+ Produits financiers	0,3	0,3	///	0,9	0,8	///
- Charges financières	2,8	2,8	+ 1	6,5	6,4	- 3
= Résultat courant avant impôts	24,0	29,1	+ 20	51,5	57,8	+ 11
<b>Revenu disponible (milliers d'euros)</b>						
- Charges sociales de l'exploitants	6,3	6,1	- 5	10,5	11,0	+ 3
+ Amortissements	18,9	19,8	+ 4	35,4	36,8	+ 3
- Remb. en capital des prêts moyen / long terme	13,0	13,4	+ 2	28,7	31,5	+ 8
= Revenu disponible	23,5	29,4	+ 24	47,8	52,2	+ 8
par unité de travail non salariée	14,4	18,7	+ 28	23,1	25,2	+ 8
par hectare de sau	0,38	0,47	+ 23	0,41	0,45	+ 7

Source : Rica échantillon constant-constant 2010-2011

\*Les évolutions sont exprimées en valeur réelle à l'aide de l'indice du prix du produit intérieur brut (+ 1,34 % entre 2010 et 2011).

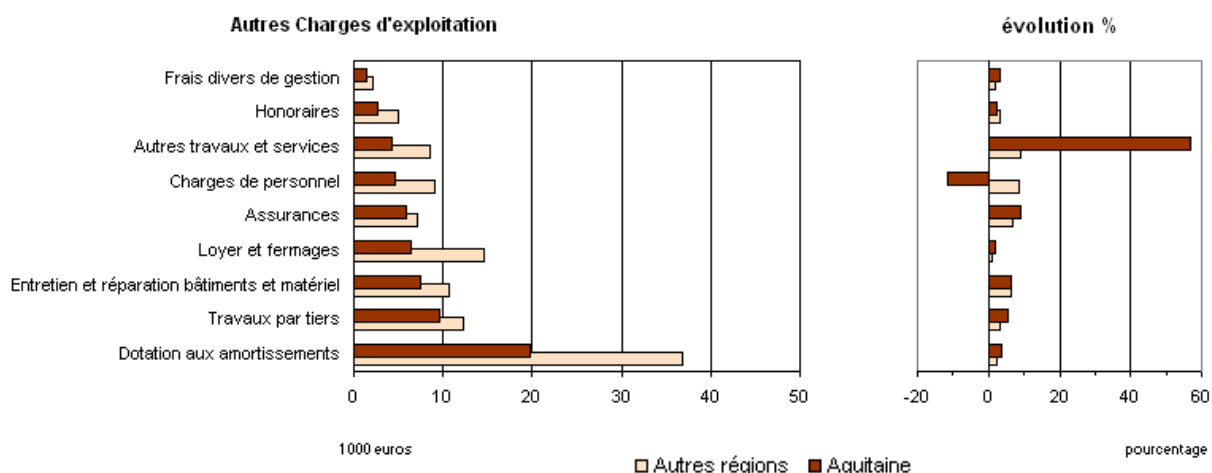
Approvisionnement	Toutes orientations					
	Aquitaine			Autres régions		
	2010	2011	Δ %*	2010	2011	Δ %*
Aliments du bétail	15,3	17,7	+ 14	21,6	25,3	+ 15
Carburants, lubrifiants et combustibles	4,8	5,9	+ 23	7,8	9,9	+ 25
Engrais et amendements	11,6	13,8	+ 17	13,9	17,0	+ 21
Fournitures	2,2	2,4	+ 4	3,2	3,5	+ 9
Produits phytosanitaires	4,9	5,2	+ 5	11,7	11,9	+ ε
Produits vétérinaires	2,6	2,6	- 4	3,3	3,4	+ 3
Semences et plants	6,3	6,8	+ 7	7,4	7,9	+ 5
<b>Ensemble</b>	<b>47,8</b>	<b>54,4</b>	<b>+ 12</b>	<b>68,9</b>	<b>78,9</b>	<b>+ 13</b>

Source : Rica échantillon constant-constant 2010-2011



Autres Charges d'exploitation	Toutes orientations					
	Aquitaine			Autres régions		
	2010	2011	Δ %*	2010	2011	Δ %*
Assurances	5,3	5,9	+ 9	6,6	7,2	+ 7
Autres travaux et services	2,7	4,2	+ 57	7,8	8,6	+ 9
Charges de personnel	5,2	4,7	- 11	8,2	9,1	+ 9
Dotation aux amortissements	18,9	19,8	+ 4	35,4	36,8	+ 3
Entretien et réparation bâtiments et matériel	6,9	7,5	+ 7	9,9	10,7	+ 6
Frais divers de gestion	1,3	1,4	+ 3	2,1	2,1	+ 2
Honoraires	2,6	2,7	+ 2	4,7	4,9	+ 3
Loyer et fermages	6,2	6,4	+ 2	14,2	14,6	+ 1
Travaux par tiers	9,0	9,6	+ 6	11,7	12,3	+ 3
<b>Ensemble</b>	<b>66,8</b>	<b>71,3</b>	<b>+ 5</b>	<b>111,2</b>	<b>108,9</b>	<b>- 3</b>

Source : Rica échantillon constant-constant 2010-2011



© AGRESTE  
2013

Prix : 2,50 €

Cette publication est disponible à parution sur les sites internet de la statistique agricole : <http://agreste.agriculture.gouv.fr>  
et de la DRAAF Aquitaine : <http://draaf.aquitaine.agriculture.gouv.fr>

## Agreste : la statistique agricole

Direction Régionale de l'Alimentation, de l'Agriculture et de la Forêt  
Service régional de l'information statistique, économique et territoriale  
51, rue Kiéser - CS 31387 - 33077 BORDEAUX CEDEX  
Tel : 05.56.00.42.09 - Fax : 05.56.00.42.90  
Courriel : [contact.srise.draaf-aquitaine@agriculture.gouv.fr](mailto:contact.srise.draaf-aquitaine@agriculture.gouv.fr)

Directeur Régional : Hervé DURAND  
Directeur de publication : Jean-Pierre MORZIERES  
Composition - Impression : SRISET Aquitaine  
Dépôt légal à parution  
N° CPPAP : 2250AD - ISSN : 1283 - 5412

