

# Agreste Aquitaine

## Chiffres et données

Numéro 82 - septembre 2013



### Les résultats aux examens de l'enseignement agricole en juin 2013

► LES MENTIONS BIEN OU TRÈS BIEN

BTSA : 12,5 %  
Bac Techno : 5,1 %  
Bac Pro : 5,4 %

### Les résultats aux examens de l'enseignement agricole à la session de juin 2013 (hors unités capitalisables et VAE)

	Aquitaine				France			
	2013				2012	2013		2012
	Inscrits	Présents	Admis	% de réussite	% de réussite	% de réussite	% de réussite	
CAPA	292	275	245	89,1	85,1	87,1	85,8	
BEPA	1 583	1 548	1 443	93,2	87,6	91,7	87,5	
BAC professionnel	1 452	1 399	1 174	83,9	83,5	82,1 <sup>(1)</sup>	83,2 <sup>(1)</sup>	
BAC technologique	351	346	276	79,8	75,1	78,5	76,0	
BAC S	115	115	110	95,7	95,9	95,2	90,7	
BTSA	1 020	971	745	76,7	73,7	74,2	75,9	
<b>Ensemble</b>	<b>4 813</b>	<b>4 654</b>	<b>3 993</b>	<b>85,8</b>	<b>82,6</b>	<b>84,6<sup>(1)</sup></b>	<b>83,1<sup>(1)</sup></b>	

% de réussite : rapport entre le nombre d'admis et le nombre de présents à l'examen

<sup>(1)</sup> hors Bac Pro Bio-industries de transformation et Bac Pro Commerce

Source : DRAAF Aquitaine - Service régional de la formation et du développement

### Résultats aux examens agricoles selon le statut de l'établissement et la voie de formation - Session de juin 2013

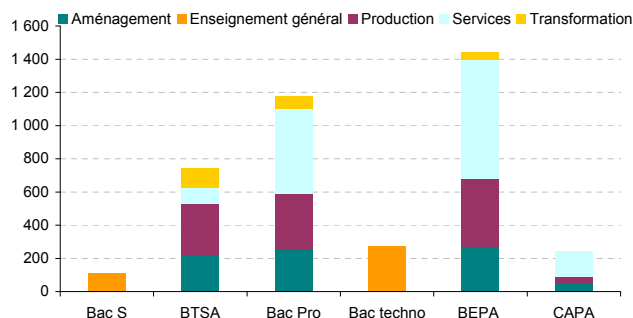
		Voie scolaire	Apprentissage	Autres*	Dont candidats des établissements publics**		Dont candidats des établissements privés à temps plein**		Dont candidats des établissements privés à rythme approprié**	
					Admis	% de réussite	Admis	% de réussite	Admis	% de réussite
CAPA	Admis	229	12	4	48	89,5	97	92,4	96	94,1
	% de réussite	89,5	100,0	n.s.	78,7		92,4		94,1	
BEPA	Admis	1 313	122	8	456	93,1	445	95,9	534	94,2
	% de réussite	93,1	93,8	100,0	89,6		95,9		94,2	
BAC professionnel	Admis	1 009	127	38	448	85,5	405	91,2	283	83,2
	% de réussite	85,5	77,9	67,9	80,1		91,2		83,2	
BAC technologique	Admis	269		7	229	80,3	40	83,3		
	% de réussite	80,3		63,6	79,8		83,3			
BAC S	Admis	110			99	95,7	11	100,0		
	% de réussite	95,7			95,2		100,0			
BTSA	Admis	494	183	68	469	78,5	182	73,4	26	76,5
	% de réussite	78,5	74,7	70,1	79,2		73,4		76,5	
<b>Ensemble</b>	Admis	<b>3 424</b>	<b>444</b>	<b>125</b>	<b>1 749</b>	<b>87,2</b>	<b>1 180</b>	<b>89,4</b>	<b>939</b>	<b>90,0</b>
	% de réussite	<b>87,2</b>	<b>80,7</b>	<b>69,8</b>	<b>82,8</b>		<b>89,4</b>		<b>90,0</b>	

\* Candidats isolés, formation professionnelle et formation à distance, \*\* Voie scolaire et apprentissage, n.s. : non significatif

Source : DRAAF Aquitaine - Service régional de la formation et du développement

#### Services et production agricole en tête

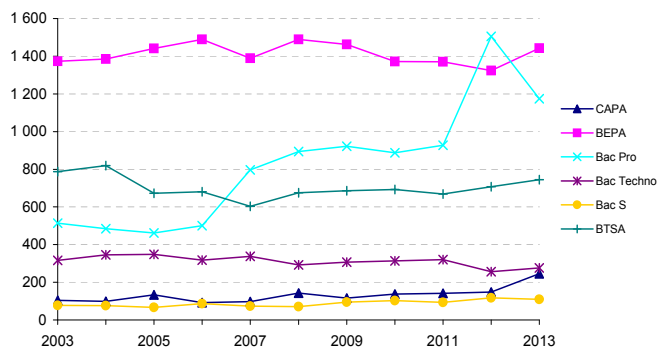
Répartition des admis aux examens agricoles à la session de juin 2013 selon le secteur professionnel



Source : DRAAF Aquitaine - Service régional de la formation et du développement

#### Une promotion marquée par la réforme du Bac Pro

Evolution du nombre d'admis aux examens de l'enseignement agricole selon les filières



#### GLOSSAIRE :

CAPA : Certificat d'Aptitude Professionnelle Agricole, BEPA : Brevet d'Enseignement Professionnel Agricole, BTA : Brevet de Technicien Agricole, BAC : Baccalauréat, BTSA : Brevet de Technicien Supérieur Agricole

## Les résultats aux examens de l'enseignement agricole à la session de juin 2013, par diplôme (hors unités capitalisables)

	Aquitaine				France	
	Inscrits	Présents	Admis	% de réussite	% de réussite	% de réussite
	2013				2012	2013
CAPA Production agricole, utilisation des matériels	4	4	4	100,0	-	92,4
CAPA Productions horticoles	26	25	20	80,0	88,0	86,6
CAPA Lad-cavalier d'entraînement	13	12	12	100,0	-	92,3
CAPA Maréchalerie	1	0	0	-	0,0	62,8
CAPA Soigneur d'équidés	16	13	12	92,3	90,9	90,8
CAPA Services en milieu rural	173	166	152	91,6	95,0	92,7
CAPA Travaux paysagers	59	55	45	81,8	71,4	80,0
<b>Total CAPA</b>	<b>292</b>	<b>275</b>	<b>245</b>	<b>89,1</b>	<b>85,1</b>	<b>87,1</b>
BEPA Rénové Travaux agricoles et conduite d'engins	110	108	99	91,7	94,1	90,7
BEPA Rénové Travaux aquacoles	19	19	18	94,7	100,0	94,5
BEPA Rénové Travaux de la vigne et du vin	45	41	38	92,7	94,6	94,4
BEPA Rénové Travaux de l'élevage canin et félin	27	27	26	96,3	100,0	94,0
BEPA Rénové Travaux en exploitation d'élevage	177	174	159	91,4	93,2	93,3
BEPA Rénové Travaux forestiers	27	25	23	92,0	100,0	88,5
BEPA Rénové Travaux horticoles	50	48	43	89,6	79,1	86,0
BEPA Rénové Cavalier soigneur	64	63	60	95,2	-	91,3
BEPA Rénové Conseil vente	98	93	76	81,7	82,6	88,7
BEPA Rénové Services aux personnes	647	639	617	96,6	-	94,6
BEPA Rénové Travaux d'entretien de l'environnement	72	70	69	98,6	98,9	90,1
BEPA Rénové Travaux paysagers	200	195	171	87,7	81,7	86,2
BEPA Rénové Alimentation et bio-industries	15	14	12	85,7	87,9	87,5
BEPA Rénové Travaux de laboratoire	32	32	32	100,0	96,8	93,7
<b>Total BEPA</b>	<b>1 583</b>	<b>1 548</b>	<b>1 443</b>	<b>93,2</b>	<b>87,6</b>	<b>91,7</b>
BAC PRO Agro-équipement	58	57	49	86,0	75,0	82,8
BAC PRO Conduite et gestion de l'exploitation agricole	325	300	225	75,0	80,6	73,9
BAC PRO Conduite et gestion d'une entreprise du secteur canin et félin	26	26	25	96,2	87,5	87,1
BAC PRO Productions aquacoles	16	15	10	66,7	89,5	77,8
BAC PRO Productions horticoles	73	71	53	74,6	67,9	76,3
BAC PRO Commerce (Education nationale)	48	48	42	87,5	85,2	n.c.
BAC PRO Services en milieu rural	407	397	371	93,5	93,8	91,4
BAC PRO Technicien conseil de vente	91	88	71	80,7	84,6	80,2
BAC PRO Aménagements paysagers	203	196	148	75,5	78,0	81,8
BAC PRO Forêt	35	35	34	97,1	73,2	90,0
BAC PRO Gestion des milieux naturels et de la faune	86	83	71	85,5	93,9	89,1
BAC PRO Bio-industries de transformation (Education nationale)	46	46	40	87,0	84,5	n.c.
BAC PRO Laboratoire contrôle qualité	38	37	35	94,6	72,1	84,9
<b>Total BAC PRO (Agriculture et Education nationale)</b>	<b>1 452</b>	<b>1 399</b>	<b>1 174</b>	<b>83,9</b>	<b>83,5</b>	<b>82,1<sup>(1)</sup></b>
BAC TECHNO Sciences et techno. de l'agronomie et du vivant	351	346	276	79,8	75,1	78,5
BAC S	115	115	110	95,7	95,9	95,2
BTSA Agronomie - productions végétales	35	35	24	68,6	80,0	77,3
BTSA Analyse et conduite des systèmes d'exploitation	118	114	90	78,9	75,7	71,1
BTSA Aquaculture	14	13	10	76,9	33,3	67,9
BTSA Génie des équipements agricoles	15	15	12	80,0	62,5	73,5
BTSA Production horticole	16	12	8	66,7	84,6	77,8
BTSA Productions animales	44	43	39	90,7	83,9	80,1
BTSA Viticulture-cœnologie	180	166	119	71,7	77,4	70,0
BTSA Services en espace rural	27	27	22	81,5	93,1	76,2
BTSA Technico commercial	109	107	77	72,0	74,0	76,3
BTSA Aménagements paysagers	126	114	86	75,4	62,4	71,8
BTSA Gestion et maîtrise de l'eau	84	80	60	75,0	68,9	72,2
BTSA Gestion et protection de la nature	77	75	56	74,7	70,5	69,1
BTSA Gestion forestière	31	30	24	80,0	50,0	69,1
BTSA Analyses agricoles biologiques biotechnologiques	71	69	64	92,8	90,5	85,7
BTSA Sciences et technologies des aliments	73	71	54	76,1	76,3	81,1
<b>Total BTSA</b>	<b>1 020</b>	<b>971</b>	<b>745</b>	<b>76,7</b>	<b>73,7</b>	<b>74,2</b>
<b>ENSEMBLE DES EXAMENS</b>	<b>4 813</b>	<b>4 654</b>	<b>3 993</b>	<b>85,8</b>	<b>82,6</b>	<b>84,6<sup>(1)</sup></b>

n.c. : non connu

<sup>(1)</sup> hors Bac Pro Bio-industries de transformation et Bac Pro Commerce

Source : DRAAF Aquitaine - Service régional de la formation et du développement

© AGRESTE  
2013

Prix : 2,50 €

Cette publication est disponible à parution sur les sites internet de la statistique agricole : <http://agreste.agriculture.gouv.fr>  
et de la DRAAF Aquitaine : <http://draaf.aquitaine.agriculture.gouv.fr>

## Agreste : la statistique agricole



**Direction Régionale de l'Alimentation, de l'Agriculture et de la Forêt**  
**Service régional de l'information statistique, économique et territoriale**  
51, rue Kiéser - CS 31387 - 33077 BORDEAUX CEDEX  
Tel : 05.56.00.42.09 - Fax : 05.56.00.42.90  
Courriel : [contact.srise.draaf-aquitaine@agriculture.gouv.fr](mailto:contact.srise.draaf-aquitaine@agriculture.gouv.fr)

Directeur Régional : Hervé DURAND  
Directeur de publication : Jean-Pierre MORZIERES  
Composition - Impression : SRISSET Aquitaine  
Crédit photo © Pascal Xicluna-<http://photo.agriculture.gouv.fr>  
Dépôt légal à parution - N° CPPAP : 2250 AD - ISSN : 1283 - 5412