

Agreste Midi-Pyrénées

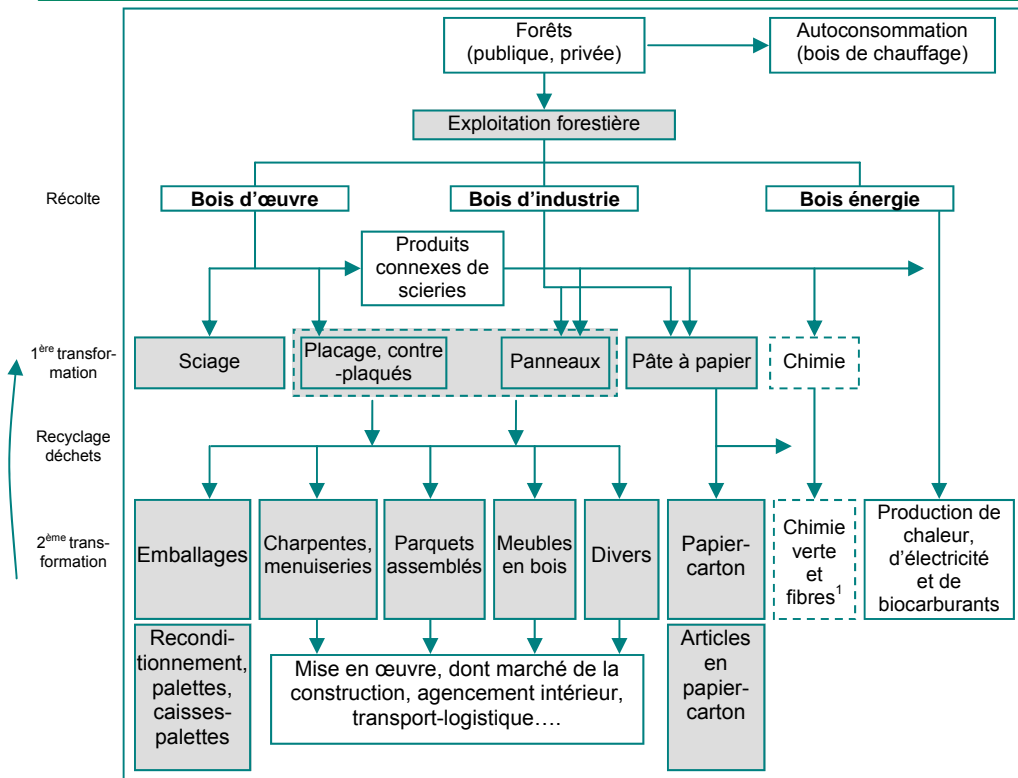


La filière forêt - bois



Mémento
édition 2014

Direction régionale de l'alimentation, de l'agriculture et de la forêt de Midi-Pyrénées

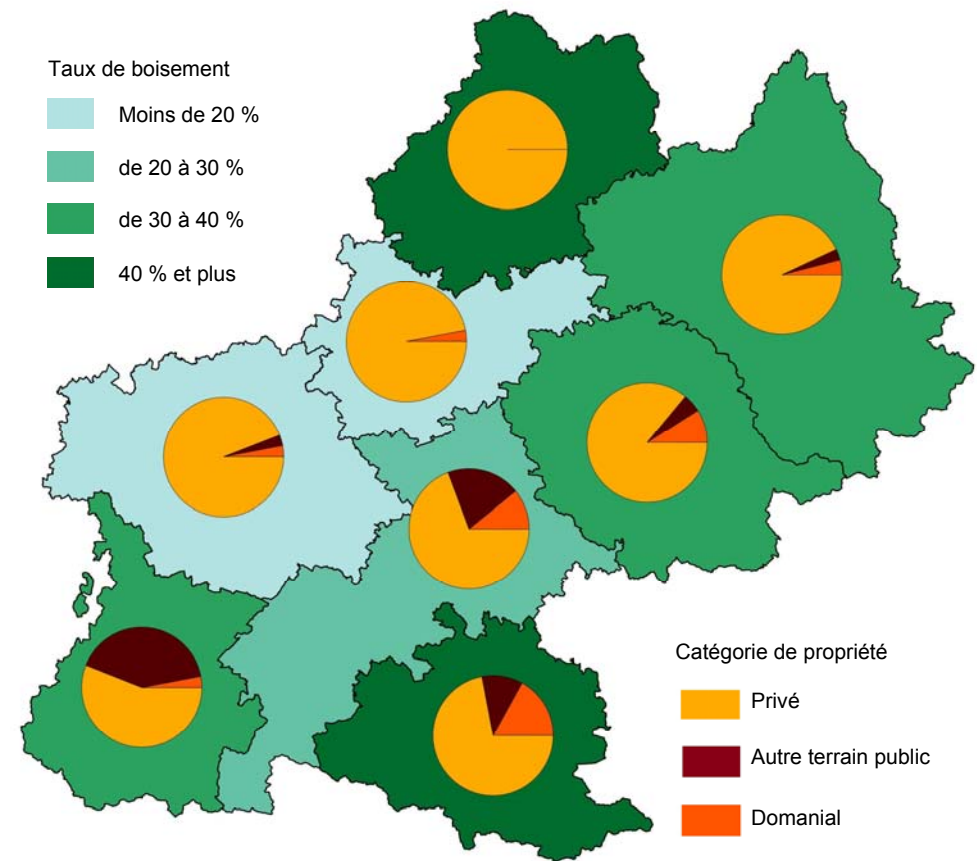


¹La « chimie verte et fibres » est indiquée en pointillé dans la mesure où il s'agit encore d'un secteur émergent.

Secteur d'activité	Nb étab.	Chiffre d'affaires (millier €)	Valeur ajoutée (millier €)	Excédent brut d'exploitation (millier €)	Résultat courant avant impôt (millier €)	Rentabilité nette (²) (%)
Travail forestier	5 938	1 701	428	129	38	3,33
dont Exploitations forestières	5 820	1 685	422	127	37	3,29
Travail du bois et fab.d'articles en bois	9 887	11 906	3 265	459	98	0,13
dont Sciage	3 177	3 452	919	145	20	0,25
Placage et panneaux	143	1 835	342	36	-76	-5,40
Parquets assemblés	27	115	31	-2	-11	-9,83
Charpentes autres menuiseries	2 853	3 398	1 055	114	47	1,07
Emballages en bois	914	2 294	683	122	80	2,13
Divers	2 773	812	235	43	38	3,99
Industrie du papier et du carton	1 582	15 475	3 800	532	62	-1,29
dont Pâte à papier	10	651	125	38	36	3,85
Papier et carton	136	6 171	1 117	66	-225	-5,86
Fabrication de meubles	12 574	6 830	2 204	207	16	-0,94

² Rentabilité nette = résultat de l'exercice / chiffre d'affaires

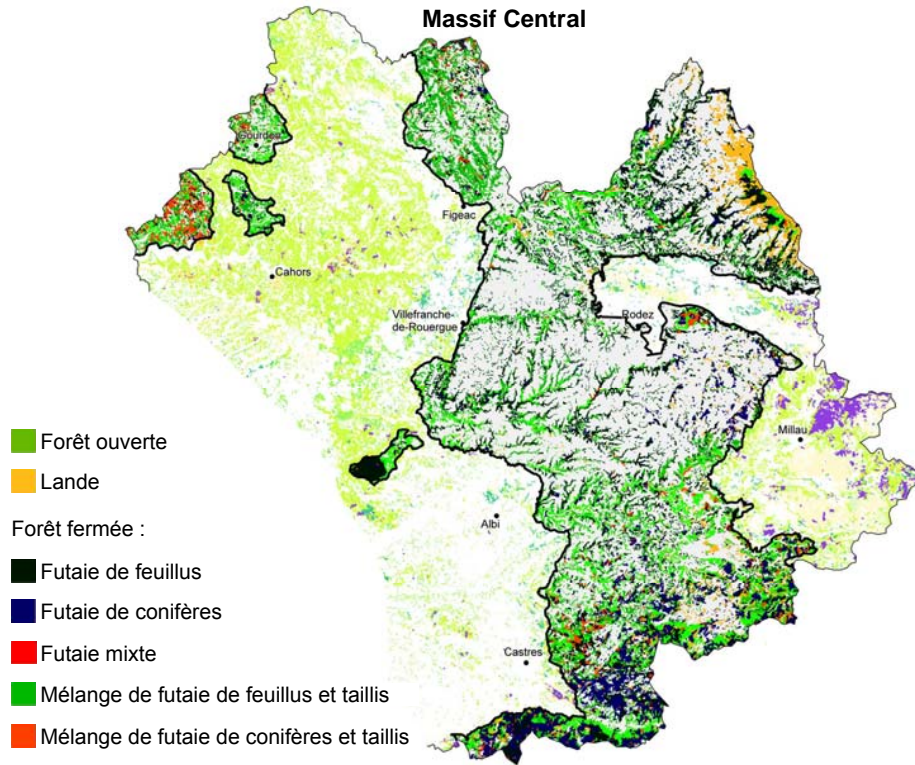
Taux de boisement et superficie forestière par catégorie de propriété



	Surface totale (1000 ha)	Taux de boisement (%)	Répartition par catégorie de propriété (en %)		
			Domanial	Autre terrain public	Privé
Ariège	493	53	17	11	72
Aveyron	879	31	4	3	93
Haute-Garonne	638	21	11	20	70
Gers	632	13	3	3	95
Lot	523	44	0	0	100
Hautes-Pyrénées	454	32	3	41	56
Tarn	580	30	9	5	86
Tarn-et-Garonne	374	19	3	0	97
Midi-Pyrénées	4 572	30	7	10	83

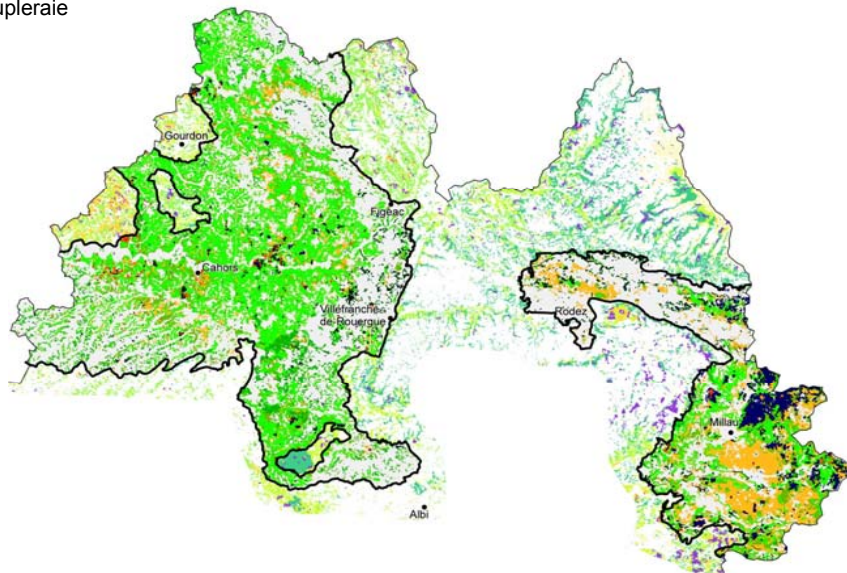
Source : IFN - Campagnes d'inventaires de 2006 à 2010

Massif Central

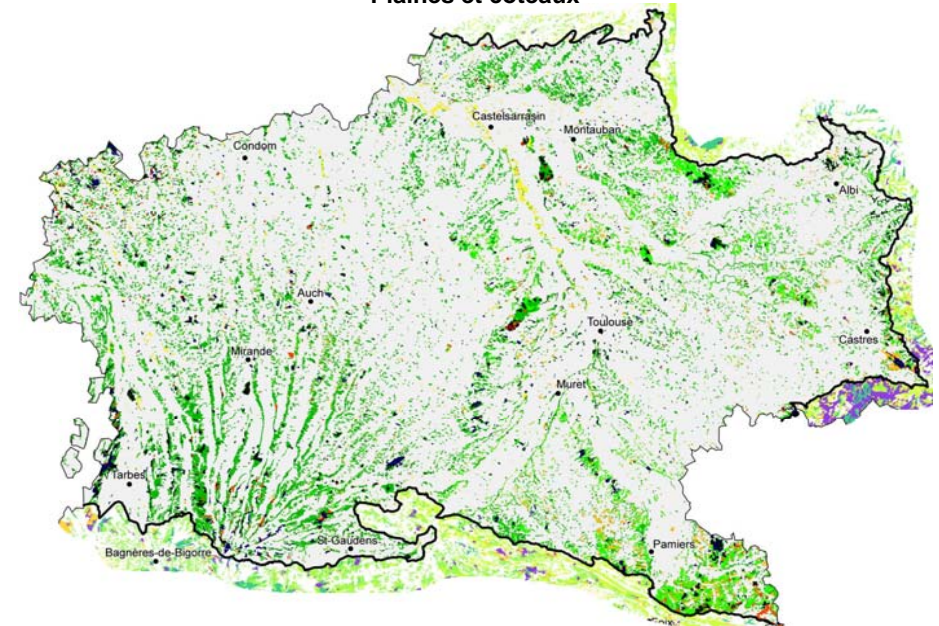


- Forêt ouverte
- Lande
- Forêt fermée :
- Futaie de feuillus
- Futaie de conifères
- Futaie mixte
- Mélange de futaie de feuillus et taillis
- Mélange de futaie de conifères et taillis
- Taillis
- Peupleraie

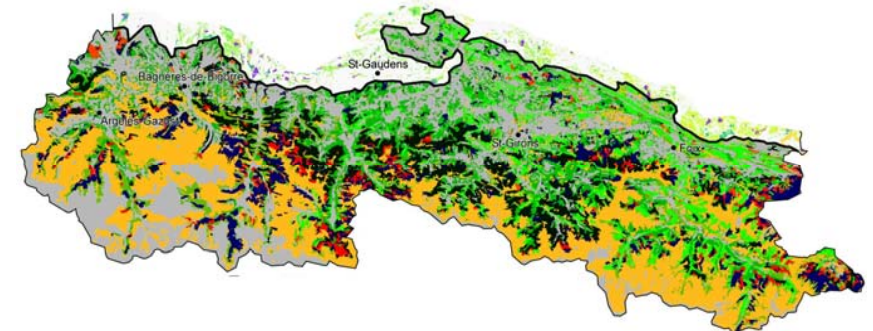
Causses du massif central



Plaines et coteaux



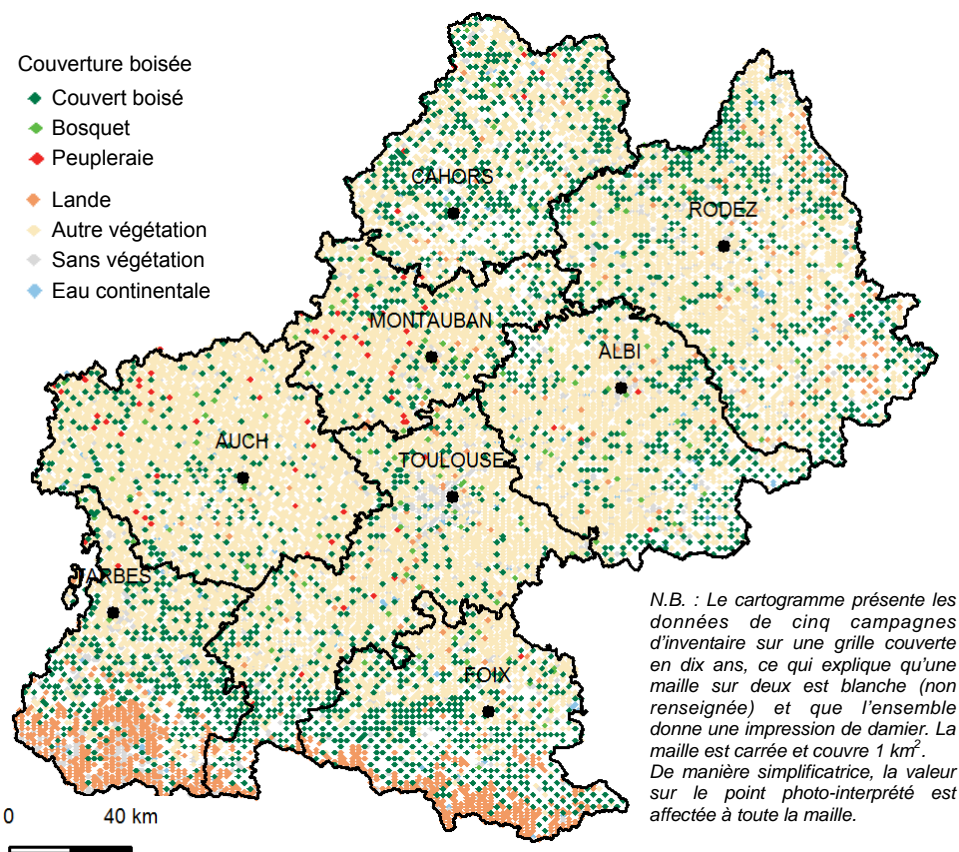
Massif Pyrénéen et Piémonts



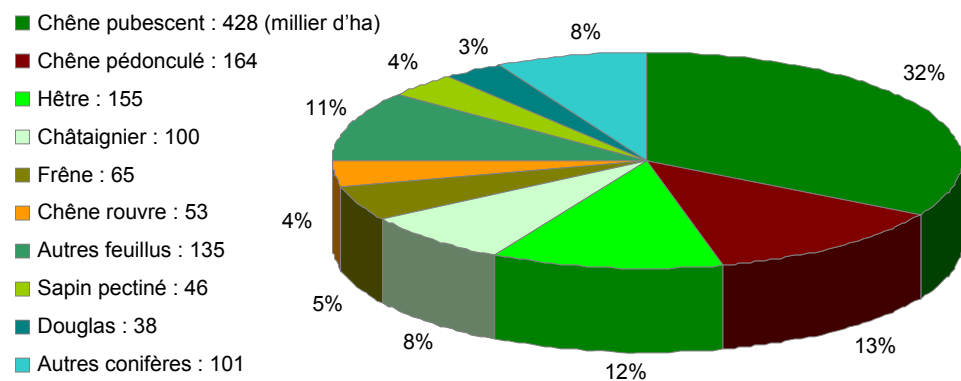
Massifs (SER regroupées)	Superficie (ha)		Volume (m ³)	
Causses	305 464	± 20 485	21 804 841	± 3 100 888
Massif Central	346 595	± 21 835	59 678 188	± 6 618 798
Massif Pyrénéen et Piémonts	363 908	± 18 429	61 465 675	± 5 516 646
Plaines et coteaux	292 781	± 22 554	39 085 140	± 4 741 033
Total	1 308 748	± 28 862	182 033 844	± 9 771 244

Les résultats sont exprimés sous la forme : $x \pm y$.
Cela signifie que la valeur estimée est comprise dans l'intervalle $[x - y ; x + y]$ avec une probabilité de 95 %

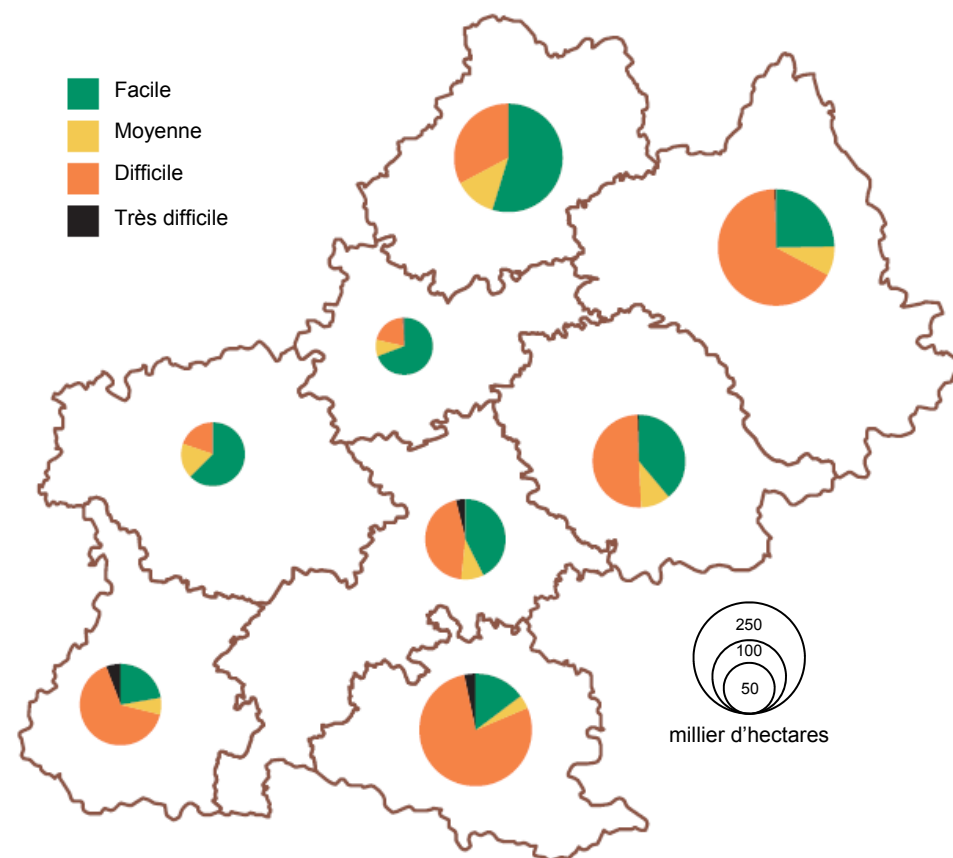
Occupation du sol déterminée par photo-interprétation ponctuelle



Les principales essences forestières en Midi-Pyrénées



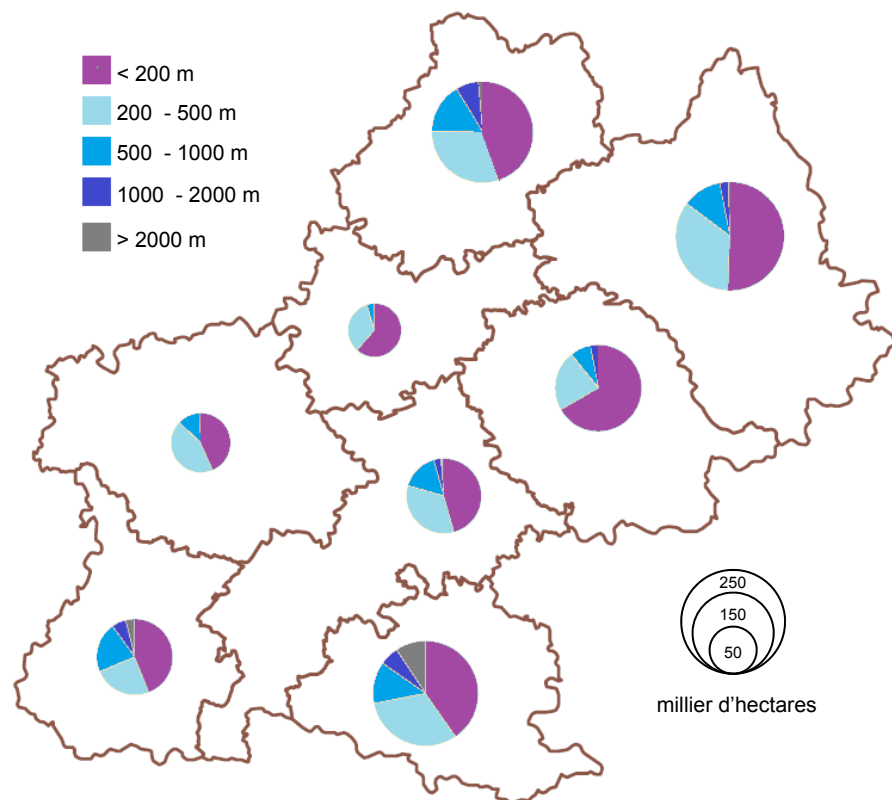
Surface de forêt de production inventoriée par classe d'exploitabilité



Propriété	Classe d'exploitabilité (1000 ha)			Total
	Facile	Moyenne	Difficile ou très difficile	
Public	43	ns	152	209
Privé	424	103	563	1 090
Total	467	117	715	1 299

Champ : région Midi-Pyrénées

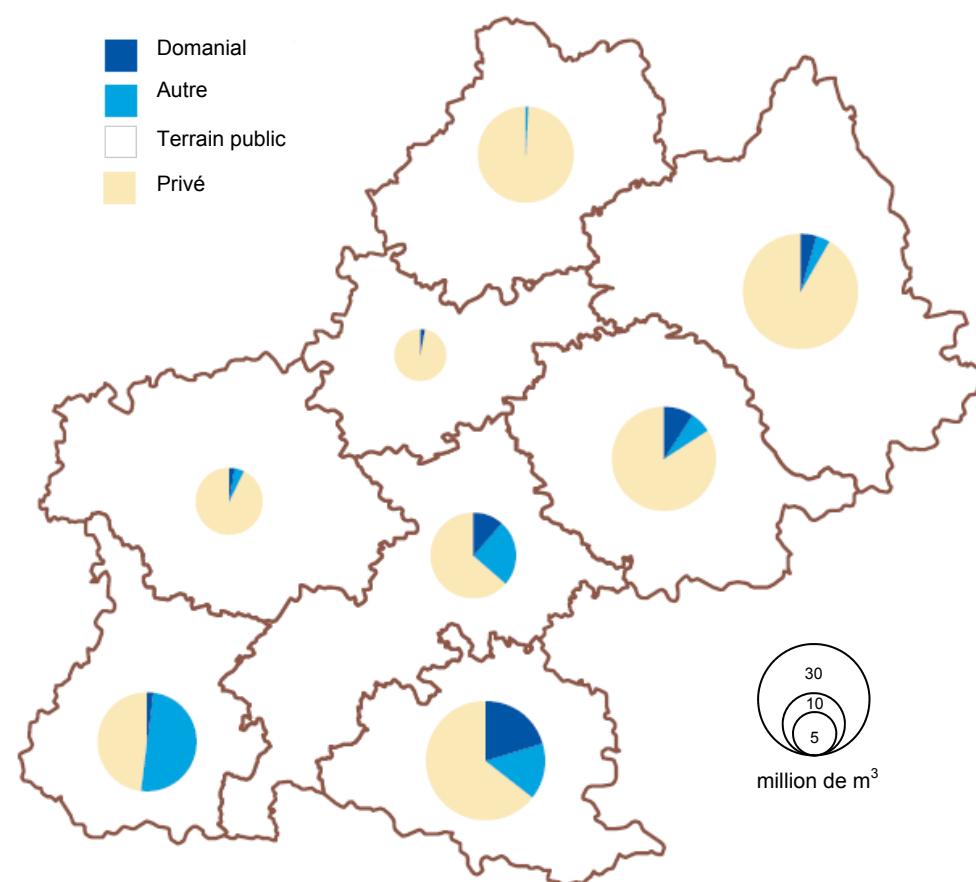
Surface de forêt de production inventoriée par distance de débardage



	Distance de débardage (1000 ha)			Total
	Jusqu'à 200 m	200 - 500 m	Plus de 500 m	
Ariège	99	78	68	246
Aveyron	134	91	38	263
Haute-Garonne	57	42	25	125
Gers	34	34	ns	79
Lot	103	70	56	229
Hautes-Pyrénées	56	32	40	128
Tarn	111	38	ns	167
Tarn-et-Garonne	39	ns	ns	63
Midi-Pyrénées	633	406	260	1 299

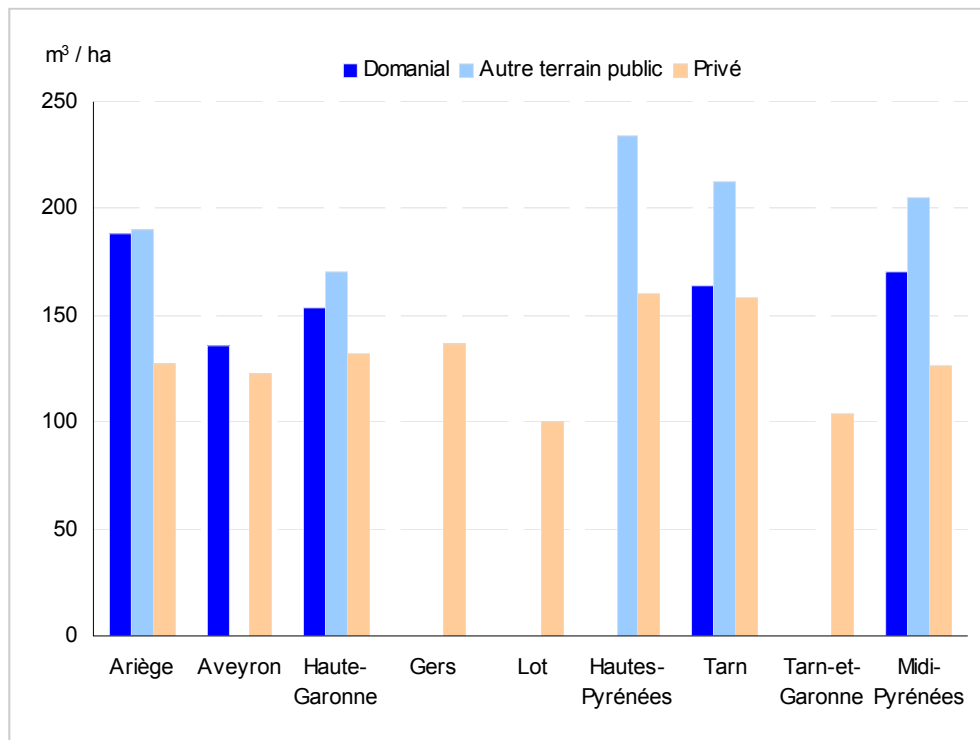
La distance de débardage correspond à la distance à parcourir, mesurée à l'horizontale, pour acheminer les bois depuis le point d'inventaire jusqu'à une route accessible aux camions ; elle comprend la distance de débusquage, entre le point d'inventaire et une piste accessible aux tracteurs si elle existe.

Volume de bois en forêt de production inventoriée par catégorie de propriété



million de m ³	Catégorie de propriété			Total
	Domaniaal	Autre terrain public	Privé	
Ariège	7	5	23	35
Aveyron	1	ns	30	33
Haute-Garonne	2	5	12	18
Gers	ns	ns	10	11
Lot	ns	ns	23	23
Hautes-Pyrénées	ns	12	12	24
Tarn	3	2	22	27
Tarn-et-Garonne	ns	0	6	7
Midi-Pyrénées	14	26	137	177

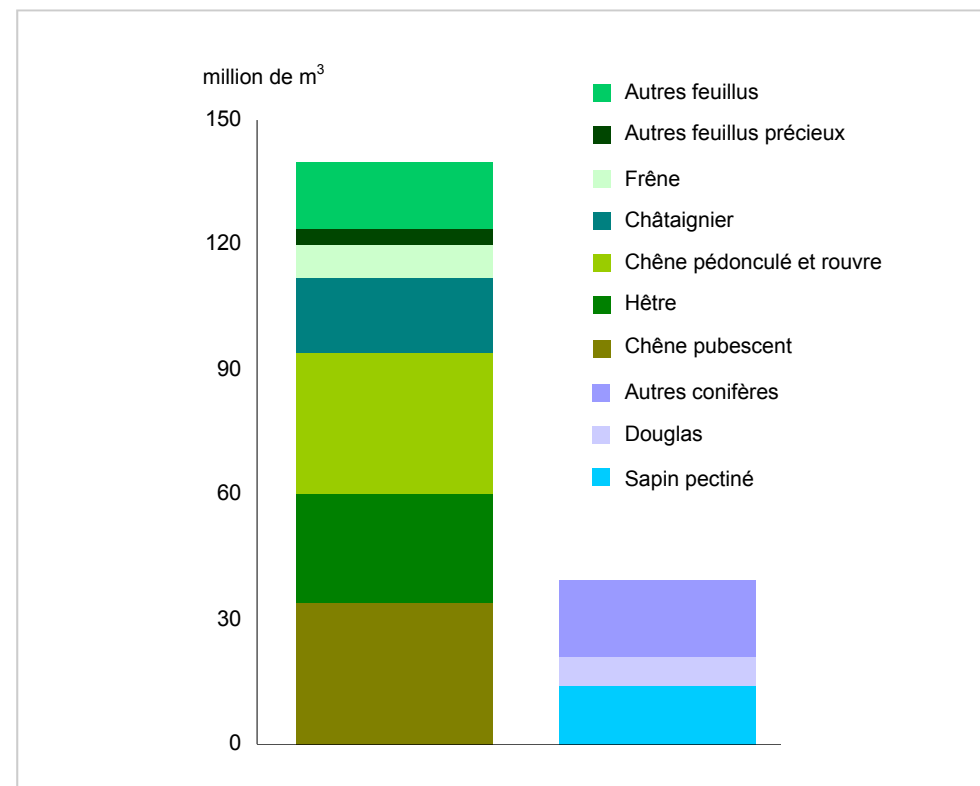
Volume à l'hectare de bois en forêt de production inventoriée par catégorie de propriété



m³/ha	Catégorie de propriété			Total
	Domanial	Autre terrain public	Privé	
Ariège	188	190	127	144
Aveyron	136	ns	123	125
Haute-Garonne	154	170	132	145
Gers	ns	ns	137	139
Lot	ns	ns	100	100
Hautes-Pyrénées	ns	234	160	189
Tarn	164	213	158	161
Tarn-et-Garonne	ns	ε	104	105
Midi-Pyrénées	170	205	126	136

ε < 0,5 m³/ha

Volume de bois en forêt de production inventoriée par essence

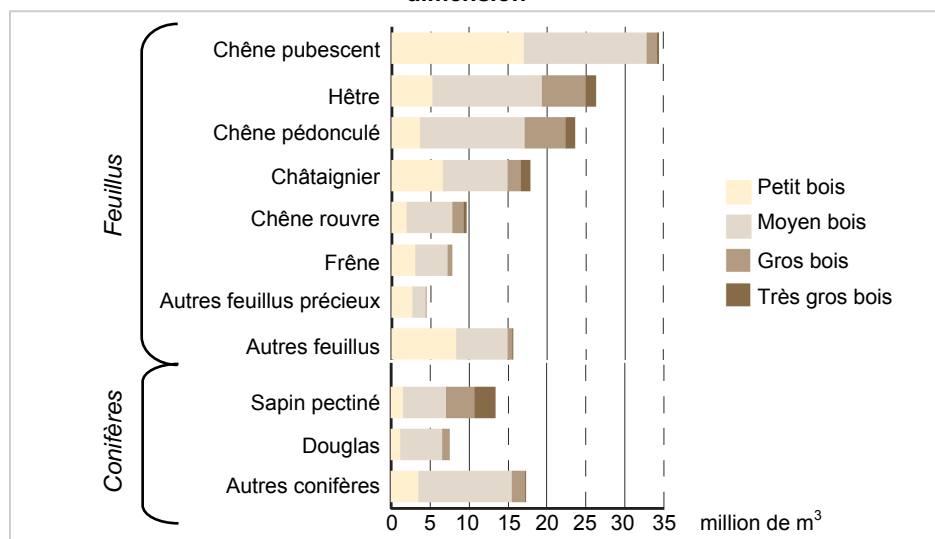


million de m³	Essences											Toutes essences		
	Chêne pubescent	Hêtre	Chêne pédonculé	Châtaignier	Chêne rouvre	Frêne	Autres feuillus précieux	Autres feuillus	Tous feuillus	Sapin pectiné	Douglas		Autres conifères	Tous conifères
Public	1	13	2	ns	2	1	ε	2	22	11	ns	5	18	40
Privé	33	13	22	17	7	7	4	14	117	3	6	12	21	137
Total	34	26	24	18	10	8	4	16	139	13	7	17	38	177

ε < 0,5 million de m³

Champ : région Midi-Pyrénées

Volume de bois en forêt de production inventoriée par essence et catégorie de dimension



million de m ³	Chêne pubescent		Hêtre		Chêne pédonculé		Châtaignier		Chêne rouvre		Frêne		Autres feuillus précieux		Autres feuillus		Tous feuillus		Sapin pectiné		Douglas		Autres conifères		Tous conifères		Toutes essences																													
	Petit bois	Moyen bois	Gros et très gros bois	Total	Petit bois	Moyen bois	Gros et très gros bois	Total	Petit bois	Moyen bois	Gros et très gros bois	Total	Petit bois	Moyen bois	Gros et très gros bois	Total	Petit bois	Moyen bois	Gros et très gros bois	Total	Petit bois	Moyen bois	Gros et très gros bois	Total	Petit bois	Moyen bois	Gros et très gros bois	Total																												
	17	5	4	6	2	3	3	8	48	1	1	3	6	54	16	14	14	8	6	4	2	7	70	6	5	12	23	93	2	7	7	3	2	1	ε	1	21	6	ns	2	9	31	34	26	24	18	10	8	4	16	139	13	7	17	38	177

ε < 0,5 million de m³

Champ : région Midi-Pyrénées

Classe de dimension des arbres :

Petit bois : circonférence au moins égale à 23,5 cm et strictement inférieure à 70,5 cm (diamètre au moins égal à 7,5 cm et strictement inférieur à 22,5 cm);

Moyen bois : circonférence au moins égale à 70,5 cm et strictement inférieure à 149,5 cm (diamètre au moins égal à 22,5 cm et strictement inférieur à 47,5 cm);

Gros bois : circonférence au moins égale à 149,5 cm et strictement inférieure à 212,5 cm (diamètre au moins égal à 47,5 cm et strictement inférieur à 67,5 cm) ;

Très gros bois : circonférence au moins égale à 212,5 cm (diamètre au moins égal à 67,5 cm).

Occupation des sols (millier d'hectares)

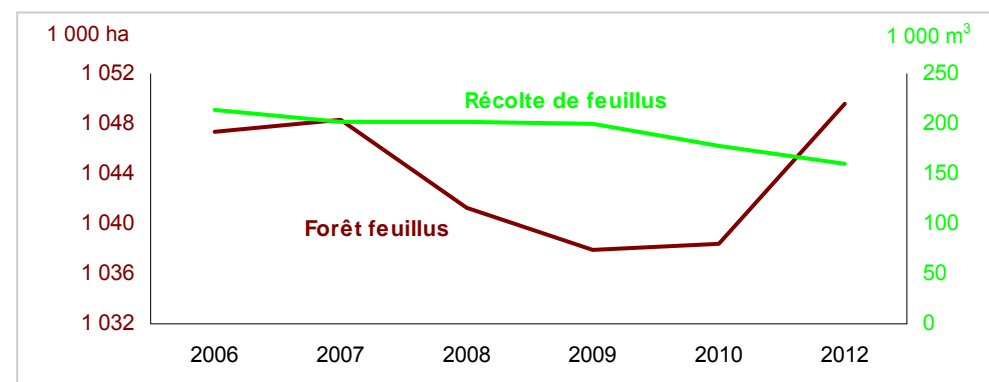
	2006	2007	2008	2009	2010
Forêt de feuillus	1 047	1 048	1 041	1 038	1 038 ± 39
Forêt de résineux	125	124	123	119	120 ± 16
Forêt mixte	99	98	100	104	104 ± 16
sous - total Surface en forêt (1)	1 271	1 270	1 264	1 261	1 263
Bosquets (2)	67	65	60	60	60 ± 8
Haies et alignements d'arbres (3)	98	98	99	96	95 ± 9
sous - total Surface boisée (1+2+3)	1 436	1 432	1 424	1 418	1 418
Surface totale	4 560	4 560	4 560	4 560	4 560

Champ : région Midi-Pyrénées

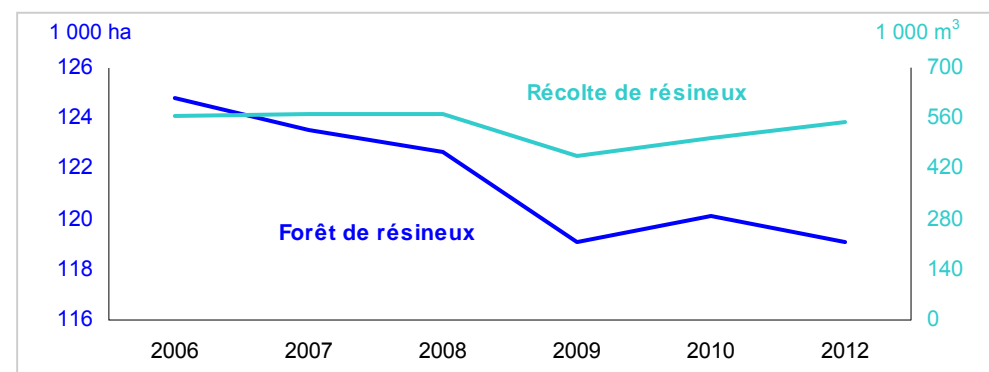
Les résultats sont exprimés sous la forme : x ± y.

Cela signifie que la valeur estimée est comprise dans l'intervalle [x - y ; x + y] avec une probabilité de 95 %

Evolution des surfaces et de la récolte en feuillus

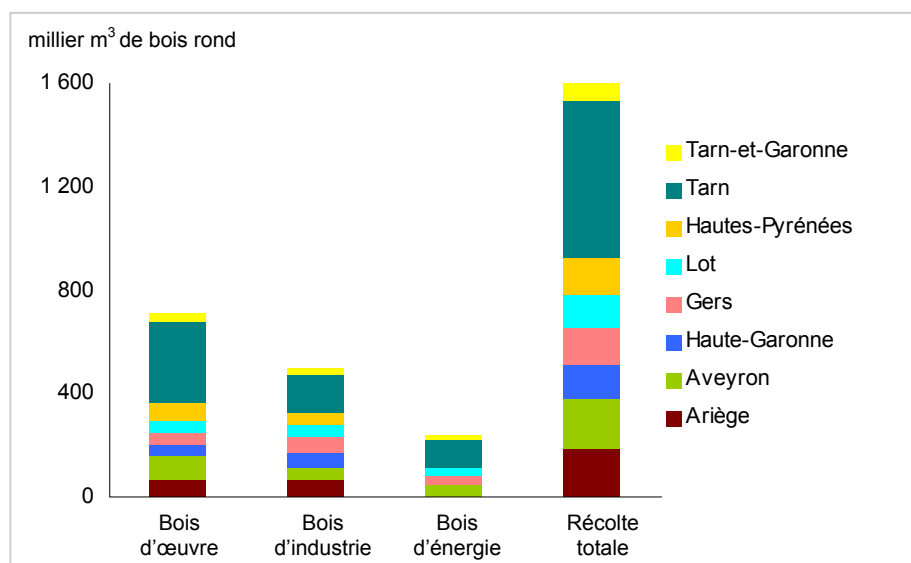


Evolution des surfaces et de la récolte en résineux



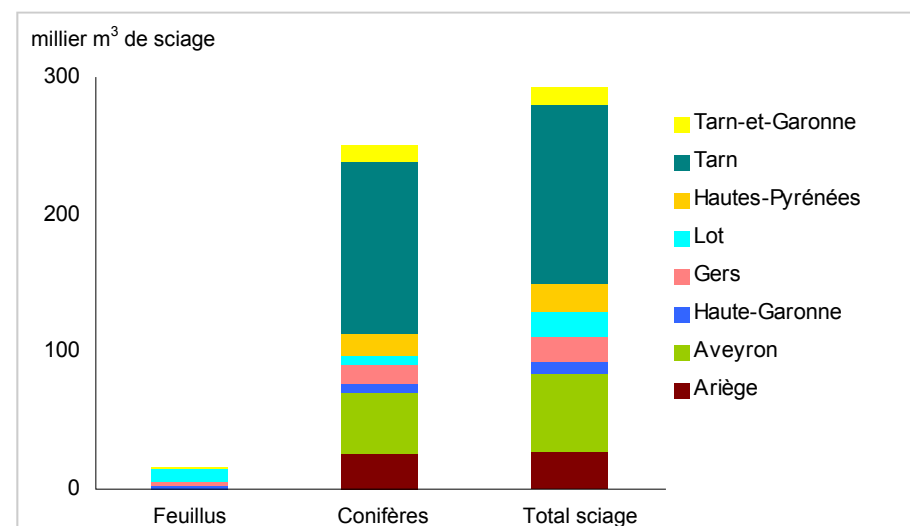
La récolte de bois 2012 en Midi-Pyrénées

unité : millier m ³ de bois rond									Midi-Pyrénées	Poids de MP / France (en %)
	Ariège	Aveyron	Haute-Garonne	Gers	Lot	Hautes-Pyrénées	Tarn	Tarn-et-Garonne		
Bois d'œuvre	67,7	96,8	37,8	42,8	47,8	68,8	319,6	27,1	708,6	4
dont grumes de feuillus	8,1	15,8	22,1	37,3	21,8	17,9	13,3	24,6	160,8	3
dont chêne	2,2	4,3	3,7	11,5	7,3	7,2	5,5	0,8	42,5	2
dont hêtre	4,5	3,3	5,7	0,2	0,9	7,6	1,1		23,3	2
dont peuplier	1	5	11	25	9	3	2	24	79	7
dont grumes de conifères	60	81	16	6	26	51	306	3	548	4
dont sapin et épicéa	50	39	11		2	41	223		366	6
dont douglas	7	31		1	6	6	69		119	6
Bois d'industrie	66	51	55	60	45	48	142	30	498	5
dont feuillus	42	7	44	41	26	27	38	24	250	6
dont conifères	24	44	11	19	19	21	103	5	248	4
Bois d'énergie	nd	44	nd	39	33	nd	108	11	341	6
Récolte totale de bois	183	195	132	144	129	147	600	69	1 598	5



La production de sciage 2012 en Midi-Pyrénées

unité : millier m ³ de sciage									Midi-Pyrénées	Poids de MP / France (en %)
	Ariège	Aveyron	Haute-Garonne	Gers	Lot	Hautes-Pyrénées	Tarn	Tarn-et-Garonne		
Feuillus tempérés	0,4	nd	3	2,9	8,9	nd	nd	0,8	33,2	3
dont Chêne	nd	3,9	nd	1,3	4,8	1	0,7	nd	14,7	3
Châtaignier		1,6	0,4	0,1	nd	0	1,1	nd	4,8	11
Hêtre	nd	1,3	nd	nd	1,1	0,1	1,9		4,6	1
Peuplier		4,7	nd	0,4	1,2	nd	nd	0,5	7	3
Conifères	26,7	43,6	6,6	13,9	6,5	16,7	124,4	12,3	250,7	4
dont Sapin, Epicéa	22	12,4	5,1	nd	2,1	nd	95	nd	154,1	4
Douglas	3,5	12,7	1,4	3,6	2,6	0,6	19,7	1,5	45,7	6
Total sciages	27,1	56,8	9,6	17,2	19	20,7	129,1	13,1	292,6	4



La récolte régionale depuis 1994

Unité: millier de m³ de bois rond

Récolte régionale par destination du bois

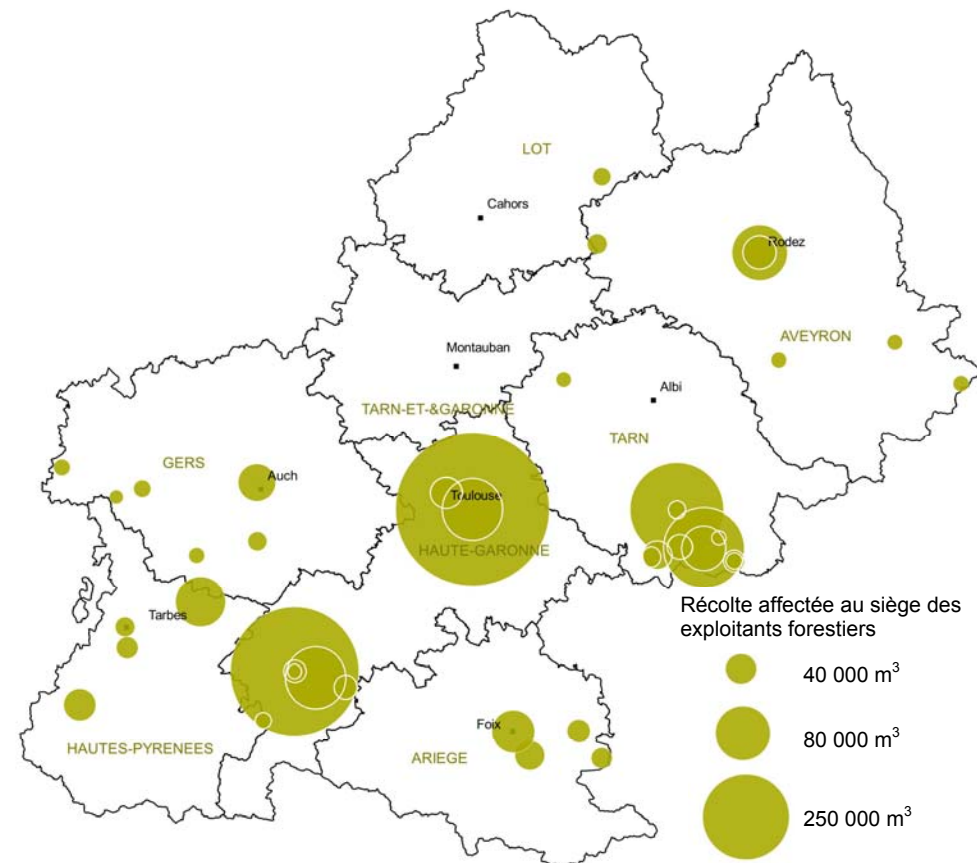
	1994		2000		2004		2008		2012	
	millier m ³	Poids en France métro (%)	millier m ³	Poids en France métro (%)	millier m ³	Poids en France métro (%)	millier m ³	Poids en France métro (%)	millier m ³	Poids en France métro (%)
Bois d'œuvre	731	3,5	603	2,0	705	3,6	777	3,9	709	3,9
Bois Industrie	681	5,9	542	4,2	563	5,0	580	5,3	549	4,8
Bois énergie	200	7,7	238	9,9	219	10,3	182	7,3	341	6,1
Récolte totale	1612	4,6	1383	3,0	1488	4,5	1539	4,6	1598	4,5

Récolte régionale par essence

	1994		2000		2004		2008		2012	
	millier m ³	Poids en France métro (%)	millier m ³	Poids en France métro (%)	millier m ³	Poids en France métro (%)	millier m ³	Poids en France métro (%)	millier m ³	Poids en France métro (%)
Feuillus	384	4,7	280	2,9	182	3,2	203	3,5	161	3,2
Chêne	97	3,6	87	2,4	60	2,3	56	2,2	43	2,0
Hêtre	80	4,2	55	1,8	37	3,4	31	2,6	23	2,1
Châtaignier	25	8,7	30	9,0	19	7,8	14	7,6	8	6,2
Peuplier	158	6,1	88	4,5	52	4,0	93	6,9	79	7,0
Autres feuillus	25	3,8	20	3,2	13	3,4	9	1,9	4	1,5
Conifères	347	2,7	323	1,5	524	3,7	574	4,0	548	4,1
Sapin et épicéa	236	4,3	169	1,7	295	5,2	340	5,5	366	5,8
Douglas	44	6,9	65	4,3	120	7,4	159	8,7	119	6,0
Pin maritime	29	0,6	43	0,6	42	0,8	10	0,2	7	0,2
Pin sylvestre	21	1,4	14	0,7	6	0,7	14	1,6	16	2,1
Autres conifères	17	3,5	32	5,0	61	10,9	51	7,4	40	6,8
Total grumes	731	3,5	603	2,0	705	3,6	777	3,9	709	3,9

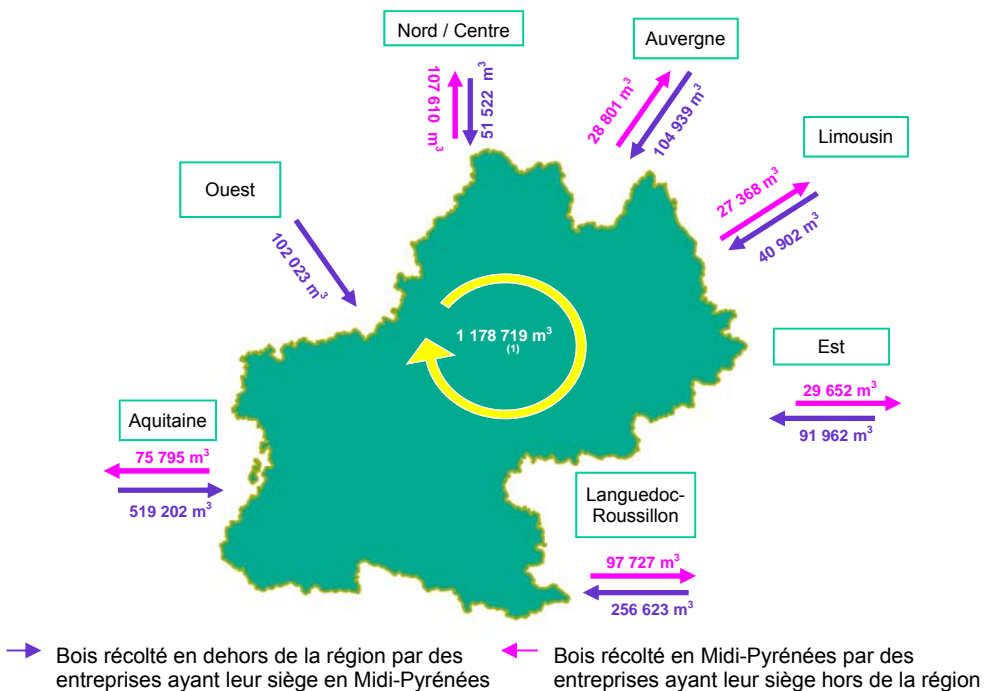
Forte concentration de la récolte régionale

Récolte de bois des exploitations forestières traitant plus de 5 000 m³ en 2012



Entreprises et volumes de bois récolté en 2012 en Midi-Pyrénées par classe de production

	Classe de production								Total
	1 à 499 m ³	500 à 999 m ³	1 000 à 1 999 m ³	2 000 à 3 999 m ³	4 000 à 5 999 m ³	6 000 à 9 999 m ³	10 000 à 19 999 m ³	20 000 m ³ et plus	
Entreprise	59	27	24	19	8	9	12	15	173
Volume de bois récolté (m³ de bois rond)	9 944	19 061	35 865	50 883	38 569	70 151	160 629	1 960 790	2 345 892



Provenance des flux entrants en Midi-Pyrénées en 2012 depuis la France métropolitaine

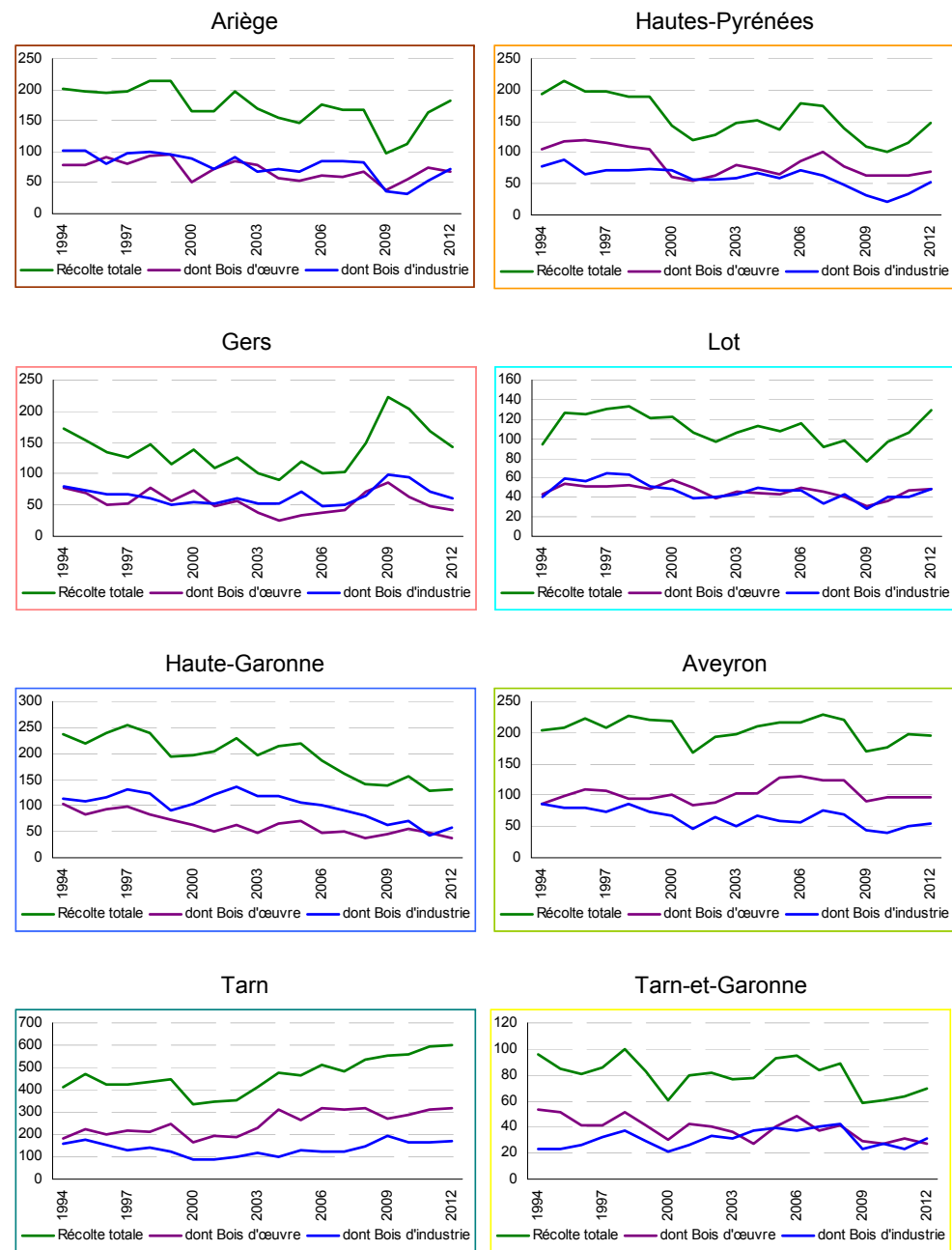
millier m ³ ronds	Midi-Pyrénées	Aquitaine	Languedoc-Roussillon	Auvergne	Ouest	Est	Nord / Centre	Limousin
Bois d'œuvre	469,4	151,6	140,4	18	56	9,4	26,6	17,7
Bois Industrie	434,4	298,4	102,1	79,5	21,2	79,1	16,1	16,1
Bois énergie	274,9	69,2	14,1	7,5	24,8	3,5	8,8	7
Récolte totale	1 178,7	519,2	256,6	104,9	102,0	92	51,5	40,9

Destination des flux sortants depuis Midi-Pyrénées en 2012 en France métropolitaine

millier m ³ ronds	Midi-Pyrénées	Nord / Centre	Languedoc-Roussillon	Aquitaine	Est	Auvergne	Limousin	Ouest
Bois d'œuvre	469,4	66	69,8	35,8	28,1	10,6	12,6	
Bois Industrie	434,4	29,2	11,4	24,6	0,9	1	13,4	
Bois énergie	274,9	12,4	16,5	15,4	0,6	17,2	1,4	
Récolte totale	1 178,7	107,6	97,7	75,8	29,7	28,8	27,4	

Ouest = Haute-Normandie, Basse-Normandie, Bretagne, Pays de la Loire, Poitou-Charentes
 Nord / Centre = Picardie, Ile-de-France, Champagne-Ardenne, Centre, Bourgogne
 Est = Lorraine, Franche-Comté, Rhône-Alpes, PACA

Unité : millier de m³ de bois rond



Récoltes départementales par essence depuis 1994

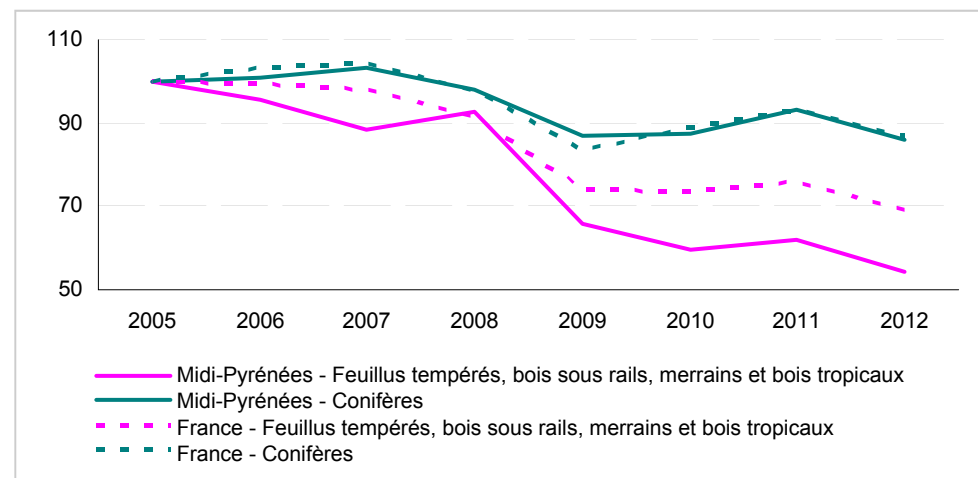
Unité : millier de m³ de bois rond



Le sciage régional depuis 2005

	2005		2008		2012	
	millier m ³	Poids en France métro (%)	millier m ³	Poids en France métro (%)	millier m ³	Poids en France métro (%)
Feuillus, bois sous rails, merrains, bois tropicaux	77	3,6	72	3,6	42	2,8
<i>dont</i>						
Chêne	26	3,1	25	3,6	15	2,6
Châtaignier	11	12,4	7	10,9	5	11,3
Hêtre	10	2,5	7	1,9	5	1,5
Peuplier	12	3,2	14	4,0	7	3,0
Conifères	292	3,8	285	3,7	251	3,7
Sapin et épicéa	143	3,3	145	3,3	154	4,1
Pin maritime	50	2,9	29	1,8	31	2,1
Douglas	75	9,6	56	7,5	46	5,9
Autres conifères	20	6,4	52	20,0	18	8,2
Pin sylvestre	4	0,7	2	0,4	2	0,4
Ensemble sciages, bois sous rails et merrains	369	3,7	357	3,7	293	3,5

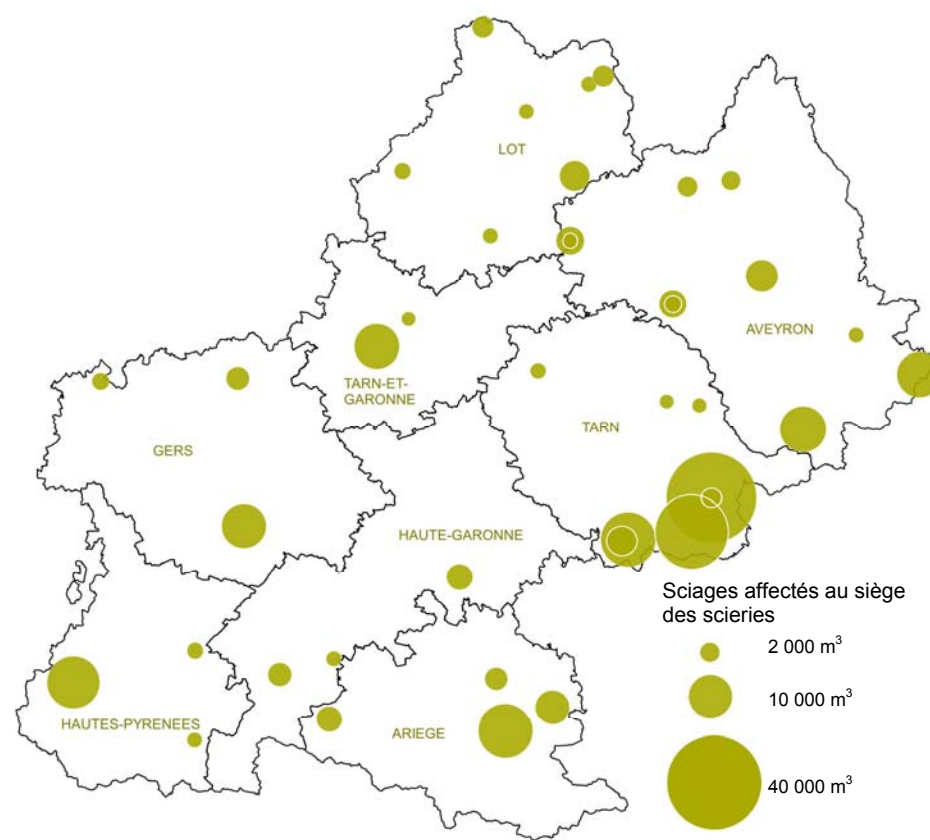
Sciages depuis 2005 en Midi-Pyrénées et France métropolitaine (base 100 en 2005)



Graphiques : base 100 en 2005



Production par les scieries réalisant plus de 1 000 m³ de sciage en 2012



	Classe de production						Total
	1 à 499 m ³	500 à 999 m ³	1 000 à 1 999 m ³	2 000 à 3 999 m ³	4 000 à 5 999 m ³	6 000 m ³ et plus	
Entreprise	51	16	16	10	6	10	109
Volume de sciage (m³)	9 918	12 141	21 231	28 690	29 661	159 500	261 141

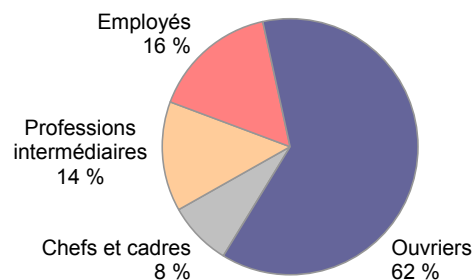
NB : Volume de sciage au siège de l'entreprise

L'emploi dans la filière forêt - bois

Secteur d'activité	Code NAF	Etablissements	Poids MP/ France (%)	Effectif salarié au 31/12	Poids MP/ France (%)	
Travail forestier	Sylviculture et autres activités forestières	0210Z	750	4	65	5
	Exploitation forestière	0220Z	424	3	414	5
	Services de soutien à l'exploitation forestière	0240Z	583	6	660	6
Travail du bois et fabrication d'articles en bois	Sciage et rabotage du bois, hors imprégnation	1610A	193	6	655	4
	Imprégnation du bois	1610B	32	4	73	2
	Fabrication de placage et de panneaux en bois	1621Z	8	4	263	5
	Fabrication de parquets assemblés	1622Z	4	11	0	0
	Fab. de charpentes et d'autres menuiseries	1623Z	233	6	1 551	7
	Fabrication d'emballages en bois	1624Z	35	3	386	3
	Fab. d'objets divers en bois, en liège, vannerie et sparterie	1629Z	214	6	300	6
Industrie du papier et du carton	Fabrication de pâte à papier	1711Z	1	7	264	24
	Fabrication de papier et de carton	1712Z	8	3	352	2
	Fabrication de carton ondulé	1721A	6	2	154	1
	Fabrication de cartonnages	1721B	16	3	224	2
	Fabrication d'articles de papeterie	1723Z	7	2	31	1
	Fab. d'autres articles en papier ou en carton	1729Z	28	4	129	2
Fabrication de meubles	Fab. de meubles de bureau et de magasin	3101Z	50	5	395	3
	Fabrication de meubles de cuisine	3102Z	53	5	234	3
	Fab. de sièges d'ameublement d'intérieur	3109A	19	4	46	1
	Fabrication d'autres meubles et industries	3109B	806	6	1 004	5
Bâtiment	Travaux de menuiserie bois et PVC	4332A	2 807	5	3 348	4
	Travaux de charpente	4391A	1 164	10	2 067	7
Commerce de bois	Com. de gros de bois et matériaux de construction	4613Z	120	7	161	4
	Intermédiaires du com. du bois et matériaux de construction	4673A	805	6	4 599	5
Ensemble			8 366	5	17 375	4
sous total 1 ^{ère} transformation (NAF 1610, 1621Z, 1711Z)			234	6	1 255	5
sous total 2 ^{ème} transformation (NAF 1622Z, 1623Z, 1624Z, 1629Z)			1 350	6	3 988	4

Champ : établissements actifs au 31/12/2012

Répartition des postes par catégorie socioprofessionnelle en Midi-Pyrénées en 2012



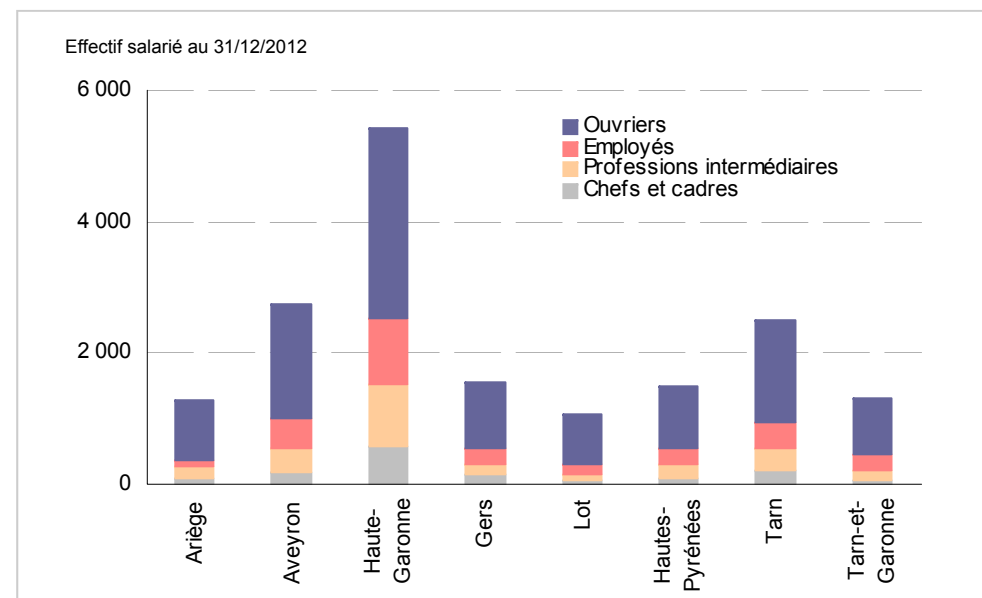
Source : Insee - CLAP 2012

L'emploi dans la filière forêt - bois / données départementales

	Ariège	Aveyron	Haute-Garonne	Gers	Lot	Hautes-Pyrénées	Tarn	Tarn-et-Garonne
Travail forestier								
Etablissements	221	287	229	117	142	90	534	137
Salariés au 31/12/12	190	63	357	33	34	155	294	13
Travail du bois								
Etablissements	82	125	154	74	66	60	110	48
Salariés au 31/12/12	306	779	550	480	134	174	518	287
Industrie du papier et du carton								
Etablissements	7	8	25	3	1	2	9	11
Salariés au 31/12/12	346	94	445	134	0	10	49	76
Fabrication de meubles								
Etablissements	57	135	283	77	87	69	143	77
Salariés au 31/12/12	34	538	354	82	68	136	279	188
Bâtiment								
Etablissements	230	494	1237	403	394	438	473	302
Salariés au 31/12/12	227	709	1736	451	550	631	711	400
Commerce de bois								
Etablissements	63	93	359	68	63	60	144	75
Salariés au 31/12/12	188	562	1973	379	287	378	651	342
Ensemble								
Etablissements	660	1142	2287	742	753	719	1413	650
Salariés au 31/12/12	1291	2745	5415	1559	1073	1484	2502	1306

Champ : établissements actifs au 31/12/2012

Nombre de postes par CSP en 2012 par département

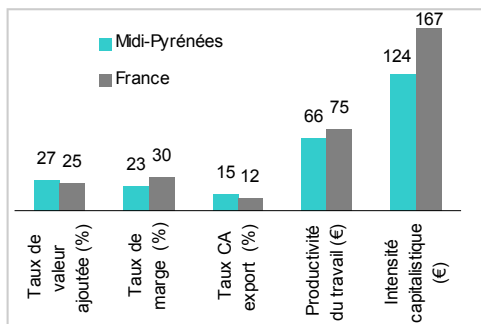


Source : Insee - CLAP 2012

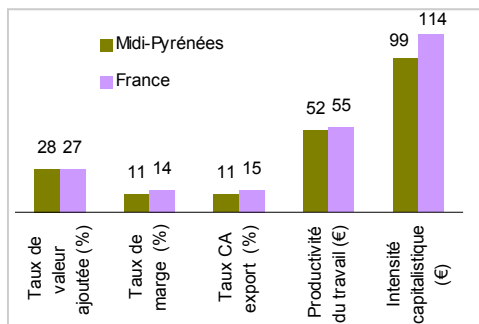
	Entreprises				Chiffre d'affaires (M €)	Valeur ajoutée (€)	Excédent brut d'exploitation (€)	Résultat de l'exercice (€)	Résultat courant avant impôt (€)	Rentabilité nette (€)
		Effectif salarié en personnes physiques au 31/12	Poids MP / France (%)							
Travail forestier	273	5	356	6	81	22 256	5 023	1 112	926	1,37
<i>dont</i> Sylviculture et autres activités forestières	3	8				11	6	-2	-1	-7,14
<i>dont</i> Exploitation forestière	265	5	356	6	81	22 193	5 000	1 117	926	1,38
<i>dont</i> Services de soutien à l'exploitation forestière	5	6			0,2	52	17	-3	2	-2,12
Travail du bois et fabrication d'articles en bois	612	6	3 214	5	546	150 948	16 726	3 871	2 313	0,71
<i>dont</i> Sciage et rabotage du bois hors imprégnation	163	6	754	5	126	34 280	5 748	2 971	981	2,35
<i>dont</i> Imprégnation du bois	19	3	28	1	4	1 576	167	72	78	1,95
Industrie du papier et du carton	48	3	991	2	337	61 080	1 565	-8 273	-13 833	-2,45
Fabrication de meubles	816	6	1 350	3	177	69 312	6 622	5 719	3 519	3,23
Bâtiment	3 498	6	5 348	4	814	309 823	62 949	37 081	40 979	4,56
Commerce du bois	497	6	6 141	7	1 873	363 782	90 172	45 779	72 572	2,44

Champ : entreprises ayant leur siège en Midi-Pyrénées

Travail forestier



Travail du bois et fabrication d'articles en bois

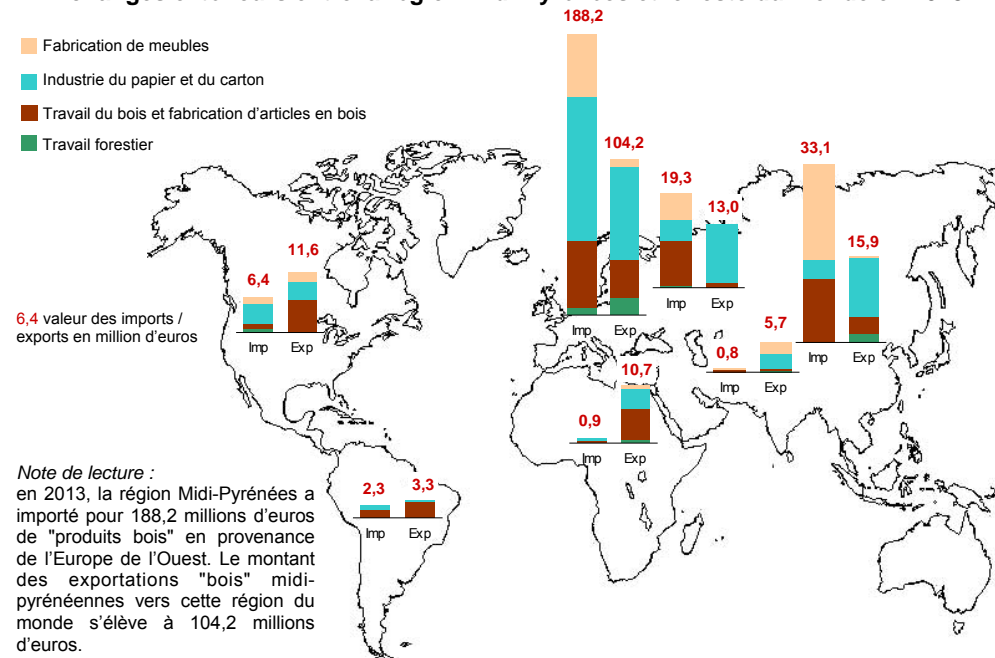


Définitions

Taux de valeur ajoutée = valeur ajoutée / chiffre d'affaires ; Taux de marge = EBE / valeur ajoutée ; Taux C.A Export = C.A export / C.A TOTAL ; Productivité du travail = VA / effectif salarié en équivalent temps plein ; Intensité capitalistique = Immobilisations corporelles / effectif salarié en équivalent temps plein

	Importations 2013		Exportations 2013	
	millier euros	Poids MP / France (%)	millier euros	Poids MP / France (%)
Papier et carton	42 649	1,4	32 596	1,1
Meubles de cuisine, de bureau, de magasin et autres meubles	38 089	2,8	9 169	1,4
Sièges et leurs parties / parties de meubles	28 449	1,5	922	0,1
Papier et carton ondulés, emballages en papier ou en carton	26 775	2,5	1 686	0,4
Articles en papier à usage sanitaire ou domestique	26 278	2,7	623	0,1
Bois, sciés et rabotés	18 352	2,3	6 764	2,6
Panneaux et placages à base de bois	16 810	2,4	22 302	3,8
Autres objets en bois, objets en liège, vannerie et sparterie	16 780	3,3	1 681	1,3
Autres éléments de menuiserie et charpente	14 274	4,1	1 620	2,1
Bois brut	6 070	6,8	14 465	6,8
Autres articles en papier ou en carton	5 801	1,9	7 654	2,4
Papiers peints	4 165	4,7	8 537	22,4
Pâte à papier	3 476	0,4	43 542	16,8
Emballages en bois	1 813	1,1	12 797	3,6
Articles de papeterie	1 615	0,9	342	0,2
Parquets assemblés	1 306	2,5	8	0,1
Arbres forestiers et services de pépinières	151	2,3		
Ensemble	252 853	1,9	164 709	2,2

Echanges extérieurs entre la région Midi-Pyrénées et le reste du monde en 2013





Direction régionale de l'alimentation,
de l'agriculture et de la forêt
de Midi-Pyrénées

Cité administrative, Bât. E,
Boulevard Armand Duportal,
31074 Toulouse cedex

Pour en savoir plus :

www.draaf.midi-pyrenees.agriculture.gouv.fr
www.agreste.agriculture.gouv.fr



Directeur régional : Pascal Augier
Directeur de la publication : Vincent Darmuzey
Rédacteur en chef : Jean-Pierre Cassagne
Rédaction : Samantha Vigneau
PAO : Dany Gayraud

Prix : 3 euros
Gratuit à l'unité