

Dordogne 2015 : les filières animales en difficulté

En Dordogne, les résultats des exploitations agricoles sont impactés en 2015 par une météo contrastée, par la persistance de la volatilité des prix qui chutent en cours d'année pour de nombreux produits, et par la crise affectant les filières d'élevage.

Grandes cultures : un marché morose et des volumes de maïs à la baisse

La sole en maïs diminue de 7,5% et les rendements sont bas, en dessous de la moyenne quinquennale. Face à des stocks mondiaux élevés, les prix stagnent et rien ne laisse espérer une amélioration.

Les résultats en blé sont bons avec des surfaces et des volumes en progression et une production d'excellente qualité. L'instabilité des prix persiste. Les rendements sont décevants en tournesol et légèrement en hausse pour le colza.

Viticulture : un millésime prometteur en Bergerac

La récolte 2013 avait été historiquement basse (411 000 hl). En 2014, les volumes récoltés (560 000 hl) et 2015 (546 000 hl) n'ont pas suffi à relever le bas niveau des stocks. Les transactions manquent de dynamisme et les cours restent plutôt stables. Les vendanges 2015 sont de qualité, suite à une météo favorable en été et en automne.

Un marché du tabac à nouveau porteur

La campagne 2015 est caractérisée par des rendements et des prix payés aux producteurs tous les deux à la hausse. Le marché est fortement demandeur en tabacs blonds. La mécanisation des récoltes se développe. Malgré la diminution des surfaces plantées et du nombre de producteurs, un certain optimisme se fait sentir.

Un bilan contrasté en fruits et légumes

Le bilan en fraises est hétérogène selon les périodes de commercialisation. En production de printemps, la météo engendre une récolte très concentrée et une période de commercialisation courte avec des cours moyens, de même niveau que 2014, mais plus bas que la moyenne quinquennale. La production de fraises remontantes est décevante : le contexte économique est difficile à partir du mois d'août et les dégâts dus à la *Drosophila Suzukii* sont très importants.

La récolte 2015 de pruneaux d'Agen se situe dans la moyenne quinquennale avec une perspective de fruits d'excellente qualité. Les prix sont corrects, mais la présence du Chili sur les marchés export tend le marché. Le plan de reconquête et de compétitivité a permis de replanter 200 ha de vergers en 2015 et 150 ha sont prévus en 2016 sur l'aire d'appellation.

En noix, les reports de stocks et une bonne récolte aux États-Unis pèsent sur les cours. Les rendements sont en hausse avec de bons calibres. Les plantations progressent (170 ha en 2014 et 270 ha en 2015).

En pomme du Limousin, les volumes 2015 sont supérieurs à 2014 (+32%) et conformes à la moyenne quinquennale avec une coloration, une qualité et des calibres corrects. Le marché reste soutenu, avec des cours de début de campagne plus élevés que l'an passé.

Les filières bovins lait, ovins viande et porcine à la peine

Pour les bovins viande les coûts de production sont en repli, les prix des brouards et des veaux sous la mère se tiennent. La filière laitière subit la baisse des cours du lait, alors qu'en caprins les laiteries recherchent des producteurs. Les groupements de la filière avicole cherchent eux aussi de nouveaux éleveurs avec le développement des signes de qualité. En ovins viande la production et la consommation reculent avec des cours en baisse. La filière porcine subit quant à elle une baisse importante des cours depuis deux ans.

	ha ou têtes		Production (q)		Rendements	
	2014	2015	2014	2015	2014	2015
Blé tendre	26 350	28 050	1 343 850	1 542 750	51	55
Maïs grain	31 975	29 020	2 864 875	1 831 450	90	63
Maïs ensilage	14 700	13 000	2 116 800	1 326 000	144	102
Sorgho	1 650	1 560	99 000	78 000	60	50
Soja	675	900	19 575	22 500	29	25
Prairies	219 700	219 640	13 376 100	10 591 560	61	48
Fraise	359	361	68 569	67 507	191	187
Pruneau Agen	892	807	131 392	77 472	147	96
Pomme	1 614	1 594	693 464	920 226	460	577
Vins AOP	10 767	10 640	486 664	478 809	45	45
Veaux*	65 209	64 568	9 084	9 284	139	144
Canards gras*	1 962 000	1 964 000	10 202	10 212	5	5

* production en tonnes, poids moyen en kg

Sources : Agreste - SAA

L'agriculture en Dordogne

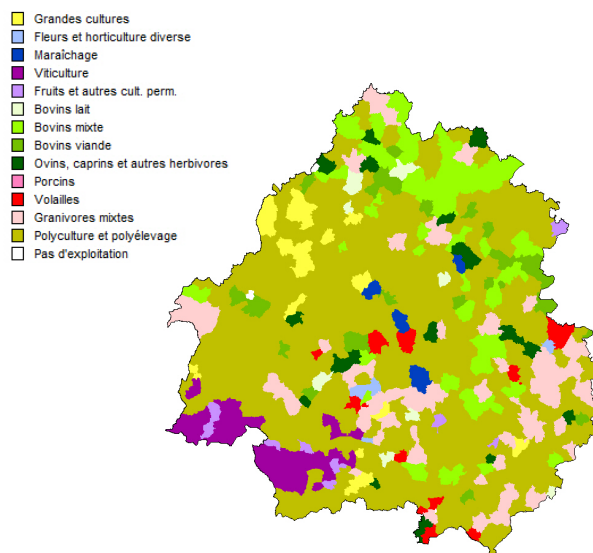
Zone de transition entre les reliefs du Massif central et le littoral atlantique, la Dordogne est le 3^{ème} département français par sa superficie (9 225 km²). C'est également, avec 45% de son territoire boisé, le 3^{ème} département forestier de France.

Avec 309 700 hectares en 2010, l'agriculture occupe plus du tiers de l'espace départemental et 8 700 exploitations maillent le territoire et offrent une véritable mosaïque de productions de qualité. 20% d'entre elles pratiquent la polyculture-élevage, 18% sont spécialisées en grandes cultures et 17% le sont en élevage de bovins viande. Les autres exploitations se répartissent dans diverses orientations : élevage ovins caprins ou bovins lait, maraîchage (fraisiculture), viticulture, élevage de volailles.

En terme de valeur, les cultures permanentes (vignes et vergers) et l'élevage d'herbivores contribuent chacun pour plus de 30% à la valeur de la production départementale, les élevages hors sol (principalement volailles) pour 16%, les grandes cultures (céréales) 14% et le maraîchage (fraisiculture essentiellement) pour 7%.

Le département est particulièrement connu pour ses productions de qualité (foies gras, vins de Bergerac, Monbazillac, Pécharmant) ou ses cultures spécifiques le tabac et la fraise dont il est de 2nd producteur français.

Production dominante de la commune en 2010



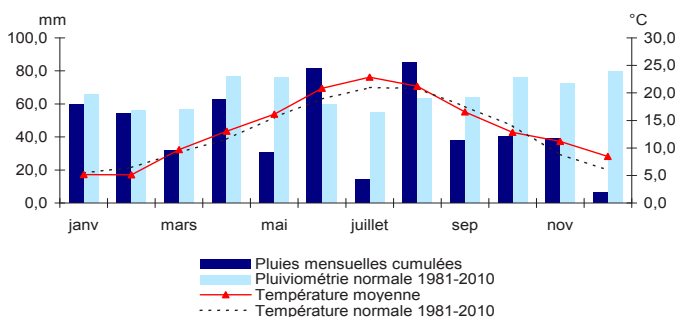
© IGN - BD Carto - Sources : RA 2010

Nombre d'exploitations des principales OTEX *	2010
Grandes cultures	1 500
Maraîchage et horticulture	290
Viticulture	811
Cultures fruitières et autres cultures permanentes	855
Bovins-lait	418
Bovins-viande	1 352
Bovins mixte	81
Ovins, caprins et autres herbivores	877
Elevage hors sol	690
Polyculture et polyélevage	1 761
TOTAL	8 635

* OTEX : Orientation technico-économique

Source : Agreste - Recensement Agricole 2010

Pluviométrie et température en Dordogne



Source : Météo France

Chiffres clés 2015		
	SASD 2015 ⁽¹⁾	Valeur de la production ⁽²⁾
SAU des exploitations (ha)	305 625	
Vignoble (ha)	12 107	168,7
Céréales oléo-protéagineux (ha)	101 515	73,2
<i>dont maïs (ha)</i>	<i>18 650</i>	<i>23,2</i>
Fourrages annuels (ha)	16 000	91,2
Surfaces en herbe (ha)	101 780	
Fruits et légumes (ha)	10 399	127,0
Bovins (x1000 têtes)	96 910	99,5
<i>dont veaux (x1000 têtes)</i>	<i>64 568</i>	<i>45,2</i>
Porcins (x1000 têtes)	158 839	18,3
Ovins (x1000 têtes)	58 072	7,5
Produits avicoles (x1000 têtes)	10 874	66,6

(1) Statistique agricole annuelle 2015, version semi-définitive

(2) Comptes régionaux 2015, version provisoire en M€

Des produits valorisés sous signes officiels de qualité au 1^{er} août 2015 (liste non exhaustive)

- Bergerac blanc (AOP)
- Bergerac rosé (AOP)
- Bergerac rouge (AOP)
- Beurre des Charentes (AOP)
- Beurre des Deux-Sèvres (AOP)
- Monbazillac (AOP)
- Noix du Périgord (AOP)
- Pécharmant (AOP)
- Pomme du Limousin (AOP)
- Pruneau d'Agen (IGP)
- Veau du Limousin (IGP)
- Volailles de Gascogne (IGP)
- Porc du Limousin (IGP)
- Agneau du Limousin (IGP)
- Agneau du Périgord (IGP)
- Agneau du Poitou-Charentes (IGP)
- Agneau du Quercy (IGP)
- Canard à foie gras du Sud-Ouest (Chalosse, Gascogne, Gers, Landes, Périgord, Quercy) (IGP)
- Fraise du Périgord (IGP)
- Jambon de Bayonne (IGP)

AOP : Appellation d'Origine Protégée, IGP : Indication Géographique Protégée

Sources : INAO et IRQUA

©AGRESTE
2016

Prix : 2,50 €



Cette publication est disponible à parution sur les sites internet de la statistique agricole : <http://agreste.agriculture.gouv.fr> et de la DRAAF Aquitaine - Limousin - Poitou-Charentes : <http://draaf.aquitaine-limousin-poitou-charentes.agriculture.gouv.fr>

Agreste
la statistique agricole

Direction Régionale de l'Alimentation, de l'Agriculture et de la Forêt
Service régional de l'information statistique, économique et territoriale

LE PASTEL - 22, rue des Pénitents Blancs - C.S. 13916 - 87039 LIMOGES Cedex 1
Tel : 05 55 12 90 00 - Fax : 05 55 12 92 49
Courriel : contact.sriset.draaf-aquitaine-limousin-poitou-charentes@agriculture.gouv.fr

Directeur Régional : Yvan LOBJOIT

Directrice de publication : Valérie ISABELLE

Rédactrice en chef : Catherine LAVAUD

Rédacteur : Site de Bordeaux

Composition - Impression : SRISSET Aquitaine - Limousin - Poitou-Charentes

Dépôt légal à parution - N° CPPAP : en cours - ISSN : en cours