

Réseau d'Information Comptable Agricole

Exploitations présentes en 2013 et 2014 conservant la même orientation

Le Réseau d'Information Comptable Agricole, opération communautaire de recueil d'informations comptables, permet de comparer les résultats des différents types d'agriculture.

Dans cette publication, l'échantillon étudié, la classification retenue et la taille des échantillons permettent l'analyse de treize cohortes :

Toutes orientations confondues

Toutes orientations excepté la viticulture

Viticulture (appellation et autre)

dont Viticulture de qualité (AOP)

dont Viticulture produisant des vins autres que de qualité 

Grandes cultures

dont Céréales et oléoprotéagineux

dont Cultures générales

Bovins lait

Bovins viande

Ovins, Caprins

Volailles

Polyculture, polyélevage

Les treize "Chiffres et données" mis à votre disposition mettent en parallèle les données 2013 et 2014

de l'agriculture d'Aquitaine Limousin Poitou-Charentes confrontée aux autres régions métropolitaines.

En complément de cette série de documents un lien vers une feuille de calcul interactive permet une exploration de l'ensemble des postes de charge de ces orientations ou regroupement d'orientations

Ouvrir ce fichier au format

Excel OU Calc

Réseau d'Information Comptable Agricole

Exploitations présentes en 2013 et 2014 conservant la même orientation

Qu'est-ce que le RICA ?



Le réseau d'information comptable agricole (Rica) est une enquête annuelle, harmonisée au niveau de l'Union européenne, qui collecte des données comptables et technico-économiques détaillées auprès d'un échantillon d'exploitations agricoles.

Les données collectées permettent notamment l'analyse de la diversité des revenus et celle de leur formation, de dresser des diagnostics économiques et financiers, et de simuler l'impact des politiques publiques.

Mis en oeuvre en France depuis 1968, le Rica est une enquête réalisée dans les États membres de l'Union européenne selon des règles et des principes communs. Les données de base sont recueillies à partir d'une fiche d'enquête comprenant la comptabilité agricole de l'exploitation et des informations technico-économiques.

La fiche « RICA » définie au niveau européen est déclinée au niveau national pour être conforme aux normes comptables françaises. Un retraitement de certaines données est effectué afin de cerner la réalité économique de l'exploitation au plus près ou rendre les exploitations comparables entre elles (amortissements linéaires, évaluation des stocks à la valeur de clôture de l'exercice, formes sociétaires, etc.). Cette enquête permet de comparer les résultats obtenus pour les différents types d'agriculture européenne.

Dans l'Union européenne, ce sont environ 90 000 comptabilités individuelles qui sont ainsi recueillies chaque année. Elles sont représentatives de quatre millions d'exploitations agricoles européennes.

En France métropolitaine, le champ couvert correspond aux exploitations dont la production brute standard est supérieure ou égale à 25 000 euros. Ce champ permet d'étudier plus de 95 % du potentiel de production.

Environ 7 300 exploitations composent l'échantillon métropolitain (dont 1140 en ALPC).

Cette précieuse documentation économique repose sur la participation volontaire des agriculteurs et le concours des comptables des différents offices : AS AFAC, CGO, COGEDIS FIDEOR, Sarl ICAFE, CER, FCGAA, COGERE, AFOG, ...

Qu'ils en soient tous remerciés !



Définitions & Symboles utilisés dans les tableaux



Dans cette publication, les échantillons étudiés sont dits "constants-constants". Le premier terme de ce qualificatif signifie que ce sont exactement les mêmes exploitations qui sont analysées sur toute la période, le second précise qu'une stabilité additionnelle est obtenue en ne retenant que les exploitations qui conservent la même orientation technico-économique.

Valeur réelle : Valeur corrigée de l'érosion monétaire à l'aide de l'indice de prix du PIB. Les indices d'évolution sont calculés sur échantillons constants.

Orientation technico-économique des exploitations (OTEX) : Classement des exploitations selon leur(s) production(s) principale(s), fondé sur les Produits standards relatifs des différentes spéculations pratiquées. (pour en savoir plus : MANUEL DE TYPOLOGIE COMMISSION EUROPÉENNE RI/CC 1500 rev 3)

Production de l'exercice : Somme des productions vendues, stockées, immobilisées, autoconsommées et des produits divers (travaux à façon, produits résiduels et produits d'activités annexes).

Valeur Ajoutée brute produite (VABP) : Production de l'exercice diminuée des consommations intermédiaires, loyers-fermages et primes d'assurance.

Excédent brut d'exploitation (EBE) : Somme de la valeur ajoutée, des remboursements forfaitaires de TVA, des subventions d'exploitations et des indemnités d'assurances après déduction des charges de personnel et des impôts et taxes.

Résultats courants avant impôts (RCAI) : La différence entre les produits courants et l'ensemble des charges courantes. Il constitue un revenu mixte qui doit permettre de rémunérer le travail non salarié et les capitaux propres.

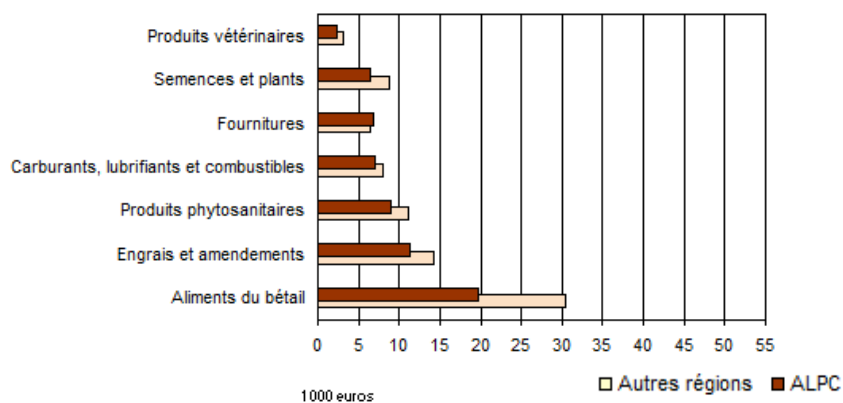
- ε Non nul mais inférieur à 50 euros ou à la moitié de l'unité employée (en valeur absolue)
- // Absence de résultats due à la nature des choses
- ns Résultat non significatif
- ≈ Approximativement égal

Moyennes par exploitation échantillon constant-constant	ALPC			Autres régions		
	2014	Δ 2013/2014*	Δ 2013/2014 %*	2014	Δ 2013/2014*	Δ 2013/2014 %*
Nombre exploitations : échantillon	991			5 391		
Nombre exploitations : univers	47 577			251 316		
Caractéristiques physiques						
Superficie agricole utilisée (SAU)	77,6	+ 1,2	+ 1,6	91,0	+ 0,5	+ 0,5
<i>dont : en ferme</i>	57,1	+ 0,9	+ 1,6	76,5	+ 0,2	+ 0,3
<i>dont : en céréales</i>	27,3	+ 1,3	+ 5,2	33,7	+ 0,4	+ 1,1
<i>dont : en vignes</i>	4,7	+ 0,1	+ 1,2	2,0	≈	
Unités gros bétail (UGB)	62,4	- 2,4	- 3,8	92,5	- 2,3	- 2,4
Unités de travail annuel (UTA)	2,1	≈		2,1	≈	
<i>dont : non salarié</i>	1,4	≈		1,4	- ε	ns
Financement et éléments du bilan (milliers d'euros)						
Fond de roulement net	134,6	+ 10,4	+ 8	116,9	- 3,5	- 3
Autofinancement	32,7	+ 16,5	+ 101	26,0	- 1,9	- 7
Actif immobilisé	229,6	+ 1,8	+ 1	275,1	+ ε	ns
<i>dont : Capital d'exploitation</i>	171,4	+ ε	ns	217,1	- 2,2	- 1
Actif circulant	196,3	+ 10,2	+ 5	174,0	- 1,6	- 1
<i>dont : Stocks</i>	129,8	+ 6,2	+ 5	101,4	- 1,5	- 1
Capitaux propres	261,9	+ 10,4	+ 4	259,7	- 3,4	- 1
Endettement total	165,0	+ 1,8	+ 1	191,0	+ 2,1	+ 1
Soldes intermédiaires de gestion (milliers d'euros)						
Production nette des achats d'animaux	179,6	+ 11,7	+ 7	210,2	- 4,5	- 2
+ Rabais remises ristournes obtenus	0,3	ns	ns	0,5	ns	ns
- Charges d'approvisionnement	62,6	- 3,2	- 5	82,0	- 3,9	- 5
- Autres charges externes	50,6	+ 1,5	+ 3	56,0	+ 1,3	+ 2
= Valeur ajoutée hors fermage	66,8	+ 13,3	+ 25	72,8	- 1,9	- 3
+ Subventions d'exploit. & indemnités d'assurance	29,1	- 1,5	- 5	32,2	- 1,7	- 5
- Loyers et fermages	11,2	+ 0,5	+ 5	15,0	+ 0,2	+ 1
- Impôts et taxes	2,2	+ ε	ns	2,3	+ 0,1	+ 3
- Charges de personnel	15,7	+ 0,3	+ 2	14,9	+ 0,3	+ 2
= Excédent brut d'exploitation	66,8	+ 11,1	+ 20	72,8	- 4,1	- 5
+ Autres produits de gestion courante	0,1	ns	ns	0,5	ns	ns
- Dotation aux amortissements	25,9	+ 0,4	+ 1	33,8	+ ε	ns
= Résultat d'exploitation	40,9	+ 10,7	+ 35	39,4	- 4,2	- 10
+ Produits financiers	0,4	ns	ns	0,8	ns	ns
- Charges financières	4,3	- 0,1	- 3	5,3	- 0,2	- 3
= Résultat courant avant impôts	37,0	+ 10,8	+ 41	35,0	- 3,9	- 10
Revenu disponible (milliers d'euros)						
- Charges sociales de l'exploitant	10,4	- 0,9	- 8	14,0	+ 0,1	+ 1
+ Dotation aux amortissements	25,9	+ 0,4	+ 1	33,8	+ ε	ns
- Remb. en capital des prêts moyen / long terme	24,3	+ 2,1	+ 9	28,9	+ 0,8	+ 3
= Revenu disponible	28,3	+ 10,0	+ 54	26,0	- 4,7	- 15
par unité de travail non salarié	20,6	+ 7,5	+ 57	17,9	- 3,1	- 15
par hectare de sau	0,36	+ 0,12	+ 52	0,29	- 0,05	- 16

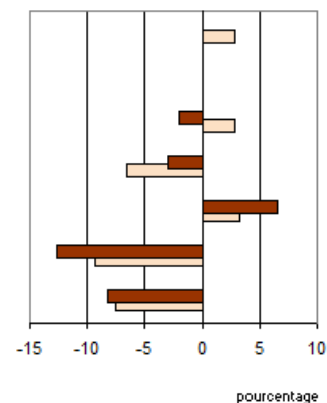
Charges d'approvisionnement	Toutes orientations					
	ALPC			Autres régions		
	2014	Δ 2013/2014 *	Δ 2013/2014 % *	2014	Δ 2013/2014 *	Δ 2013/2014 % *
Aliments du bétail	19,8	- 1,8	- 8	30,4	- 2,5	- 7
Carburants, lubrifiants et combustibles	7,0	- 0,2	- 3	7,9	- 0,6	- 7
Engrais et amendements	11,3	- 1,6	- 13	14,2	- 1,5	- 9
Fournitures	6,7	- 0,1	- 2	6,4	+ 0,2	+ 3
Produits phytosanitaires	9,0	+ 0,6	+ 7	11,1	+ 0,4	+ 3
Produits vétérinaires	2,4	+ ε	ns	3,2	+ 0,1	+ 3
Semences et plants	6,5	+ ε	ns	8,8	- ε	ns
Ensemble	62,6	- 3,2	- 5	82,0	- 3,9	- 5

Source : Rica échantillon constant-constant 2013-2014

Charges d'approvisionnement



évolution %

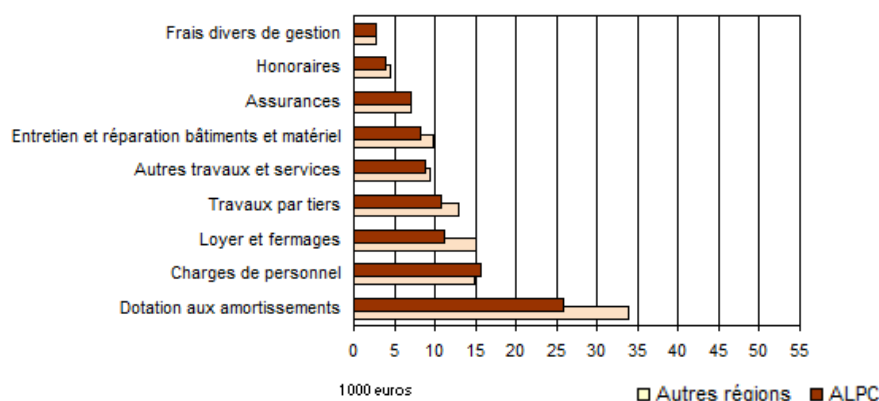


unités : 1 000 € courants, %

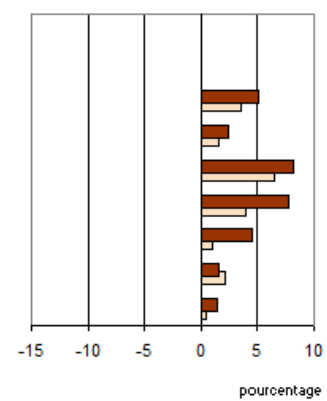
Autres charges d'exploitation	Toutes orientations					
	ALPC			Autres régions		
	2014	Δ 2013/2014 *	Δ 2013/2014 % *	2014	Δ 2013/2014 *	Δ 2013/2014 % *
Assurances	7,1	+ 0,3	+ 5	7,1	+ 0,2	+ 4
Autres travaux et services	8,7	+ 0,7	+ 8	9,3	+ 0,6	+ 6
Charges de personnel	15,7	+ 0,3	+ 2	14,9	+ 0,3	+ 2
Dotation aux amortissements	25,9	+ 0,4	+ 1	33,8	+ ε	+ ε
Entretien et réparation bâtiments et matériel	8,2	+ 0,2	+ 2	9,7	+ 0,1	+ 2
Frais divers de gestion	2,8	+ ε	ns	2,7	- ε	ns
Honoraires	3,9	- ε	ns	4,6	- ε	ns
Loyer et fermages	11,2	+ 0,5	+ 5	15,0	+ 0,2	+ 1
Travaux par tiers	10,7	+ 0,8	+ 8	12,8	+ 0,5	+ 4
Ensemble	105,6	+ 2,7	+ 3	112,9	- 7,1	- 6

Source : Rica échantillon constant-constant 2013-2014

Autres charges d'exploitation



évolution %



©AGRESTE
2016
Prix : 2,50 €

Cette publication est disponible à parution sur les sites internet de la statistique agricole : <http://agreste.agriculture.gouv.fr>
et de la DRAAF Aquitaine - Limousin - Poitou-Charentes : <http://draaf.aquitaine-limousin-poitou-charentes.agriculture.gouv.fr>

Agreste
la statistique agricole

Direction Régionale de l'Alimentation, de l'Agriculture et de la Forêt
Service régional de l'information statistique, économique et territoriale

LE PASTEL - 22, rue des Pénitents Blancs - C.S. 13916 - 87039 LIMOGES Cedex 1
Tel : 05 55 12 90 00 - Fax : 05 55 12 92 49

Courriel : contact.srisset.draaf-aquitaine-limousin-poitou_charentes@agriculture.gouv.fr

Directeur Régional : Yvan LOBJOIT

Directrice de publication : Valérie ISABELLE

Rédactrice en chef : Catherine LAVAUD

Rédacteur : Jean-Paul SERRA

Composition - Impression : SRISSET Aquitaine - Limousin - Poitou-Charentes

Dépôt légal à parution - N° CPPAP : en cours - ISSN : en cours



MINISTÈRE
DE L'AGRICULTURE
DE L'AGROALIMENTAIRE
ET DE LA FORÊT

Réseau d'Information Comptable Agricole

Exploitations présentes en 2013 et 2014 conservant la même orientation

Autres que Viticulture

unités : Nb, ha, 1 000 € courants, %

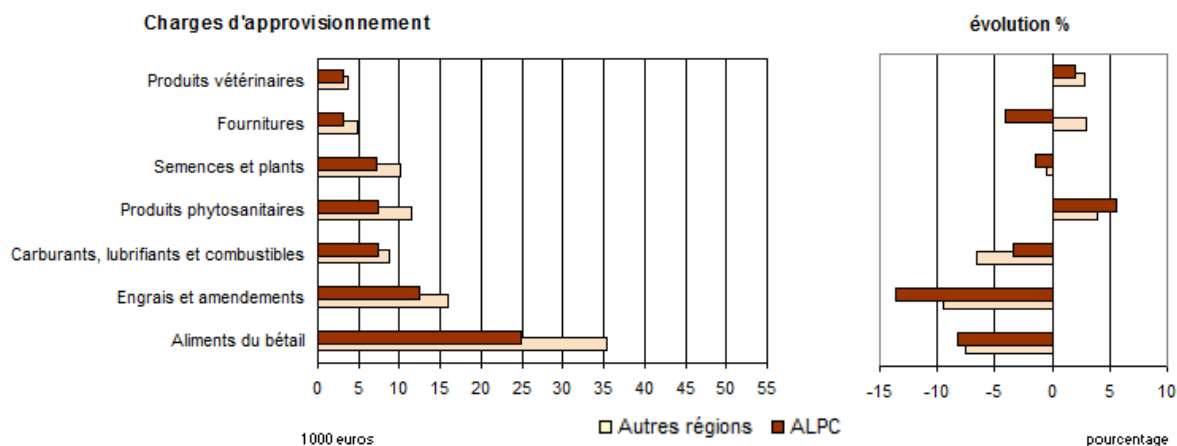
Moyennes par exploitation échantillon constant-constant	ALPC			Autres régions		
	2014	Δ 2013/2014*	Δ 2013/2014 %*	2014	Δ 2013/2014*	Δ 2013/2014 %*
Nombre exploitations : échantillon	747			4 669		
Nombre exploitations : univers	37 744			216 421		
Caractéristiques physiques						
Superficie agricole utilisée (SAU)	87,6	+ 1,3	+ 1,6	102,5	+ 0,6	+ 0,5
<i>dont : en ferme</i>	64,2	+ 1,0	+ 1,5	86,7	+ 0,3	+ 0,3
<i>dont : en céréales</i>	32,0	+ 1,5	+ 5,1	38,6	+ 0,4	+ 1,2
<i>dont : en vignes</i>	0,3	≈		0,1	≈	
Unités gros bétail (UGB)	78,4	- 3,1	- 3,8	107,3	- 2,6	- 2,4
Unités de travail annuel (UTA)	1,8	≈		2,0	≈	
<i>dont : non salarié</i>	1,4	≈		1,5	≈	
Financement et éléments du bilan (milliers d'euros)						
Fond de roulement net	71,1	+ 2,9	+ 4	89,7	- 4,9	- 5
Autofinancement	23,0	+ 8,6	+ 59	24,9	- 3,4	- 12
Actif immobilisé	225,0	- ε	ns	278,8	- 1,9	- 1
<i>dont : Capital d'exploitation</i>	170,7	- 2,1	- 1	229,0	- 3,5	- 2
Actif circulant	107,6	+ 1,2	+ 1	144,8	- 2,8	- 2
<i>dont : Stocks</i>	57,0	+ ε	ns	76,6	- 1,9	- 2
Capitaux propres	200,6	+ 1,2	+ 1	232,5	- 6,1	- 3
Endettement total	132,9	- ε	ns	192,8	+ 1,5	+ 1
Soldes intermédiaires de gestion (milliers d'euros)						
Production nette des achats d'animaux	147,1	+ 3,3	+ 2	207,2	- 7,2	- 3
+ Rabais remises ristournes obtenus	0,4	ns	ns	0,6	ns	ns
- Charges d'approvisionnement	65,6	- 4,3	- 6	90,0	- 4,5	- 5
- Autres charges externes	44,4	+ 1,0	+ 2	56,1	+ 1,0	+ 2
= Valeur ajoutée hors ferme	37,5	+ 6,6	+ 21	61,7	- 3,6	- 6
+ Subventions d'exploit. & indemnités d'assurance	34,2	- 2,0	- 5	36,5	- 2,0	- 5
- Loyers et fermages	8,9	+ 0,2	+ 2	13,7	+ 0,2	+ 1
- Impôts et taxes	1,6	+ ε	ns	2,2	+ 0,1	+ 3
- Charges de personnel	7,6	- 0,2	- 2	11,4	+ 0,2	+ 2
= Excédent brut d'exploitation	53,6	+ 4,6	+ 9	70,9	- 6,1	- 8
+ Autres produits de gestion courante	0,1	ns	ns	0,4	ns	ns
- Dotation aux amortissements	25,4	+ ε	ns	35,5	+ ε	ns
= Résultat d'exploitation	28,3	+ 4,6	+ 19	35,8	- 6,1	- 15
+ Produits financiers	0,3	ns	ns	0,9	ns	ns
- Charges financières	3,9	- 0,2	- 4	5,5	- 0,2	- 4
= Résultat courant avant impôts	24,7	+ 4,7	+ 23	31,3	- 5,8	- 16
Revenu disponible (milliers d'euros)						
- Charges sociales de l'exploitant	9,5	- 0,7	- 7	13,8	- ε	ns
+ Dotation aux amortissements	25,4	+ ε	ns	35,5	+ ε	ns
- Remb. en capital des prêts moyen / long terme	22,6	+ 1,0	+ 5	30,0	+ 0,7	+ 2
= Revenu disponible	18,0	+ 4,4	+ 33	23,0	- 6,3	- 21
par unité de travail non salarié	13,0	+ 3,4	+ 35	15,6	- 4,1	- 21
par hectare de sau	0,21	+0,05	+ 31	0,22	-0,06	- 22

Source : Rica échantillon constant-constant 2013-2014

*Les évolutions sont exprimées en valeur réelle à l'aide de l'indice du prix du produit intérieur brut (+ 0,57 % entre 2013 et 2014).

Charges d'approvisionnement	Autres que Viticulture					
	ALPC			Autres régions		
	2014	Δ 2013/2014 *	Δ 2013/2014 % *	2014	Δ 2013/2014 *	Δ 2013/2014 % *
Aliments du bétail	24,9	- 2,2	- 8	35,4	- 2,9	- 7
Carburants, lubrifiants et combustibles	7,4	- 0,3	- 3	8,8	- 0,6	- 7
Engrais et amendements	12,5	- 2,0	- 14	15,9	- 1,7	- 10
Fournitures	3,2	- 0,1	- 4	4,8	+ 0,1	+ 3
Produits phytosanitaires	7,4	+ 0,4	+ 6	11,5	+ 0,4	+ 4
Produits vétérinaires	3,0	+ 0,1	+ 2	3,7	+ 0,1	+ 3
Semences et plants	7,2	- 0,1	- 1	10,0	- 0,1	- 1
Ensemble	65,6	- 4,3	- 6	90,0	- 4,5	- 5

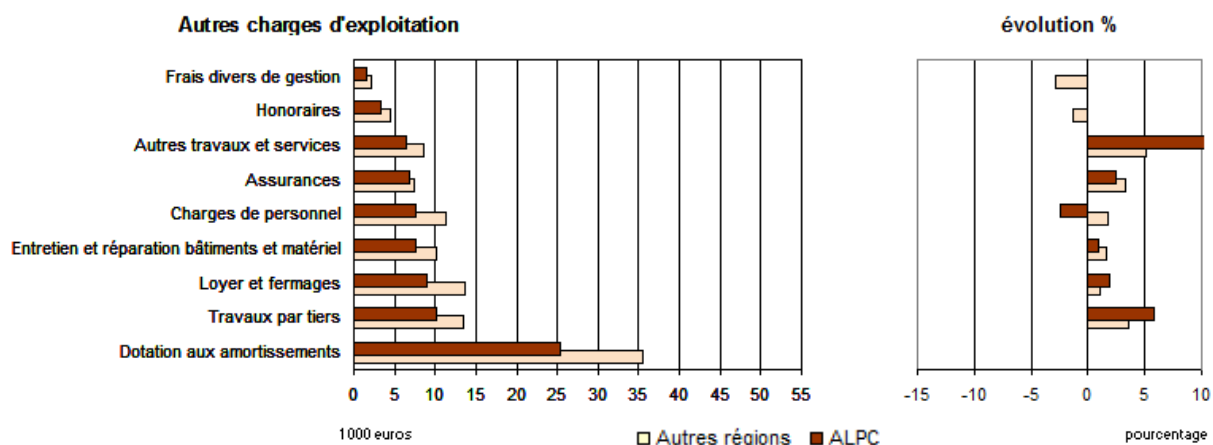
Source : Rica échantillon constant-constant 2013-2014



unités : 1 000 € courants, %

Autres charges d'exploitation	Autres que Viticulture					
	ALPC			Autres régions		
	2014	Δ 2013/2014 *	Δ 2013/2014 % *	2014	Δ 2013/2014 *	Δ 2013/2014 % *
Assurances	6,8	+ 0,2	+ 2	7,3	+ 0,2	+ 3
Autres travaux et services	6,5	+ 0,6	+ 10	8,6	+ 0,4	+ 5
Charges de personnel	7,6	- 0,2	- 2	11,4	+ 0,2	+ 2
Dotation aux amortissements	25,4	+ ε	ns	35,5	+ ε	ns
Entretien et réparation bâtiments et matériel	7,7	+ 0,1	+ 1	10,1	+ 0,2	+ 2
Frais divers de gestion	1,6	+ ε	ns	2,2	- 0,1	- 3
Honoraires	3,3	- ε	ns	4,6	- 0,1	- 1
Loyer et fermages	8,9	+ 0,2	+ 2	13,7	+ 0,2	+ 1
Travaux par tiers	10,1	+ 0,6	+ 6	13,5	+ 0,5	+ 4
Ensemble	87,9	+ 1,1	+ 1	109,7	- 7,7	- 7

Source : Rica échantillon constant-constant 2013-2014



©AGRESTE
2016
Prix : 2,50 €

Cette publication est disponible à parution sur les sites internet de la statistique agricole : <http://agreste.agriculture.gouv.fr>
et de la DRAAF Aquitaine - Limousin - Poitou-Charentes : <http://draaf.aquitaine-limousin-poitou-charentes.agriculture.gouv.fr>

Agreste
la statistique agricole

Direction Régionale de l'Alimentation, de l'Agriculture et de la Forêt
Service régional de l'information statistique, économique et territoriale

LE PASTEL - 22, rue des Pénitents Blancs - C.S. 13916 - 87039 LIMOGES Cedex 1
Tel : 05 55 12 90 00 - Fax : 05 55 12 92 49

Courriel : contact.sriset.draaf-aquitaine-limousin-poitou_charentes@agriculture.gouv.fr

Directeur Régional : Yvan LOBJOIT
Directrice de publication : Valérie ISABELLE
Rédactrice en chef : Catherine LAVAUD
Rédacteur : Jean-Paul SERRA

Composition - Impression : SRISSET Aquitaine - Limousin - Poitou-Charentes
Dépôt légal à parution - N° CPPAP : en cours - ISSN : en cours

Réseau d'Information Comptable Agricole

Exploitations présentes en 2013 et 2014 conservant la même orientation

Grandes cultures

unités : Nb, ha, 1 000 € courants, %

Moyennes par exploitation échantillon constant-constant	ALPC			Autres régions		
	2014	Δ 2013/2014*	Δ 2013/2014 %*	2014	Δ 2013/2014*	Δ 2013/2014 %*
Nombre exploitations : échantillon	123			1 283		
Nombre exploitations : univers	8 739			62 577		
Caractéristiques physiques						
Superficie agricole utilisée (SAU)	111,4	+ 3,5	+ 3,2	126,3	+ 0,4	+ 0,3
<i>dont : en ferme</i>	91,0	+ 3,3	+ 3,8	110,6	- ε	ns
<i>dont : en céréales</i>	69,6	+ 4,3	+ 6,5	76,9	+ 0,1	+ 0,1
<i>dont : en vignes</i>	0,2	≈		0,0	≈	
Unités gros bétail (UGB)	6,6	- 0,1	- 1,8	8,0	- 0,5	- 5,8
Unités de travail annuel (UTA)	1,6	≈		1,6	≈	
<i>dont : non salarié</i>	1,2	≈		1,2	- ε	ns
Financement et éléments du bilan (milliers d'euros)						
Fond de roulement net	78,9	+ 2,0	+ 3	116,1	- 11,0	- 9
Autofinancement	20,2	+ 18,6	+ 1169	16,4	- 7,9	- 33
Actif immobilisé	176,6	+ 1,5	+ 1	242,9	- 6,2	- 2
<i>dont : Capital d'exploitation</i>	112,4	- ε	ns	170,4	- 8,4	- 5
Actif circulant	111,5	+ ε	ns	166,7	- 8,5	- 5
<i>dont : Stocks</i>	46,1	- 1,4	- 3	79,0	- 4,9	- 6
Capitaux propres	169,5	- 1,4	- 1	241,8	- 14,0	- 5
Endettement total	119,5	+ 2,8	+ 2	169,4	- ε	ns
Soldes intermédiaires de gestion (milliers d'euros)						
Production nette des achats d'animaux	140,2	+ 8,4	+ 6	181,7	- 15,6	- 8
+ Rabais remises ristournes obtenus	0,8	ns	ns	1,0	ns	ns
- Charges d'approvisionnement	61,7	- 3,4	- 5	80,2	- 3,2	- 4
- Autres charges externes	45,7	+ 0,6	+ 1	47,6	+ ε	ns
= Valeur ajoutée hors ferme	33,6	+ 11,3	+ 51	54,9	- 12,5	- 19
+ Subventions d'exploit. & indemnités d'assurance	35,9	- 4,8	- 12	41,4	- 3,5	- 8
- Loyers et fermages	12,8	+ 0,3	+ 2	19,0	+ 0,2	+ 1
- Impôts et taxes	2,1	+ 0,1	+ 6	2,9	+ 0,1	+ 5
- Charges de personnel	8,2	+ 0,2	+ 3	8,7	- 0,2	- 2
= Excédent brut d'exploitation	46,5	+ 5,9	+ 14	65,8	- 16,2	- 20
+ Autres produits de gestion courante	ε	ns	ns	0,8	ns	ns
- Dotation aux amortissements	27,4	+ 0,6	+ 2	36,7	- 0,7	- 2
= Résultat d'exploitation	19,1	+ 5,2	+ 37	29,9	- 15,3	- 34
+ Produits financiers	0,5	ns	ns	1,7	+ 0,3	+ 25
- Charges financières	3,5	- 0,4	- 10	4,6	- 0,2	- 5
= Résultat courant avant impôts	16,2	+ 5,3	+ 49	27,0	- 14,7	- 35
Revenu disponible (milliers d'euros)						
- Charges sociales de l'exploitant	10,7	- 2,4	- 18	17,2	- 1,0	- 5
+ Dotation aux amortissements	27,4	+ 0,6	+ 2	36,7	- 0,7	- 2
- Remb. en capital des prêts moyen / long terme	25,3	+ 3,0	+ 13	29,3	- 0,5	- 2
= Revenu disponible	7,6	+ 5,3	+ 235	17,2	- 13,9	- 45
par unité de travail non salarié	6,4	+ 4,5	+ 244	13,8	- 11,0	- 44
par hectare de sau	0,07	+ 0,05	+ 225	0,14	- 0,11	- 45

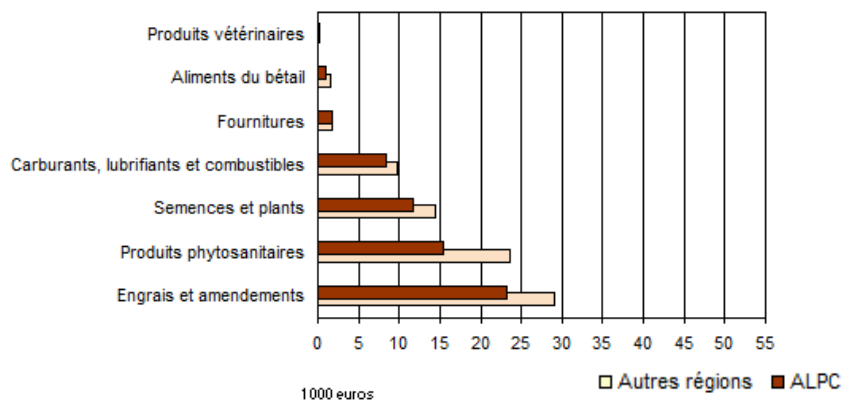
Source : Rica échantillon constant-constant 2013-2014

*Les évolutions sont exprimées en valeur réelle à l'aide de l'indice du prix du produit intérieur brut (+ 0,57 % entre 2013 et 2014).

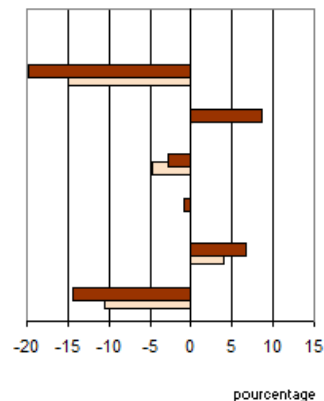
Charges d'approvisionnement	Grandes cultures					
	ALPC			Autres régions		
	2014	Δ 2013/2014 *	Δ 2013/2014 % *	2014	Δ 2013/2014 *	Δ 2013/2014 % *
Aliments du bétail	1,0	- 0,2	- 20	1,5	- 0,3	- 15
Carburants, lubrifiants et combustibles	8,5	- 0,2	- 3	9,7	- 0,5	- 5
Engrais et amendements	23,2	- 3,9	- 14	29,0	- 3,4	- 10
Fournitures	1,7	+ 0,1	+ 9	1,7	+ ε	ns
Produits phytosanitaires	15,5	+ 1,0	+ 7	23,6	+ 0,9	+ 4
Produits vétérinaires	0,2	ns	ns	0,2	ns	ns
Semences et plants	11,7	- 0,1	- 1	14,5	+ ε	ns
Ensemble	61,7	- 3,4	- 5	80,2	- 3,2	- 4

Source : Rica échantillon constant-constant 2013-2014

Charges d'approvisionnement



évolution %

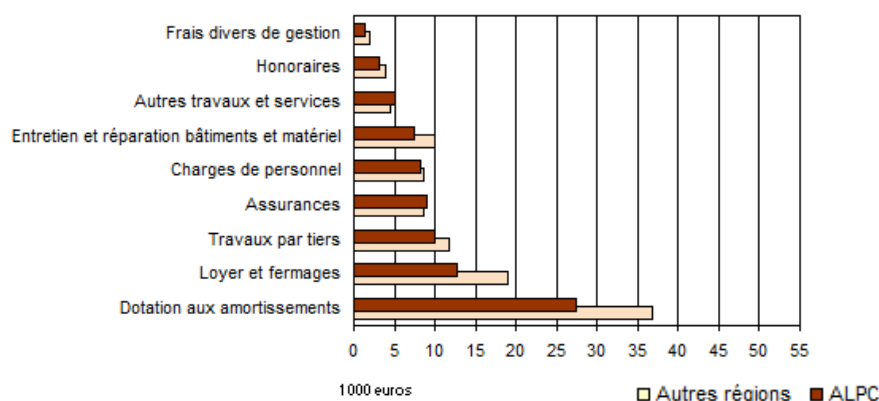


unités : 1 000 € courants, %

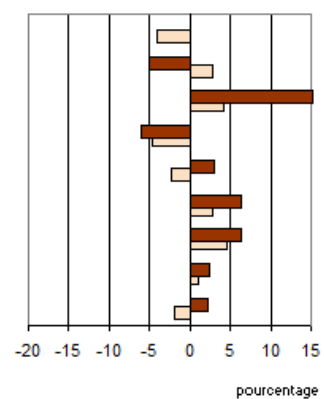
Autres charges d'exploitation	Grandes cultures					
	ALPC			Autres régions		
	2014	Δ 2013/2014 *	Δ 2013/2014 % *	2014	Δ 2013/2014 *	Δ 2013/2014 % *
Assurances	9,0	+ 0,5	+ 6	8,6	+ 0,2	+ 3
Autres travaux et services	5,1	+ 0,7	+ 15	4,5	+ 0,2	+ 4
Charges de personnel	8,2	+ 0,2	+ 3	8,7	- 0,2	- 2
Dotation aux amortissements	27,4	+ 0,6	+ 2	36,7	- 0,7	- 2
Entretien et réparation bâtiments et matériel	7,4	- 0,5	- 6	10,0	- 0,5	- 5
Frais divers de gestion	1,4	- ε	ns	2,0	- 0,1	- 4
Honoraires	3,1	- 0,2	- 5	3,8	+ 0,1	+ 3
Loyer et fermages	12,8	+ 0,3	+ 2	19,0	+ 0,2	+ 1
Travaux par tiers	10,0	+ 0,6	+ 6	11,7	+ 0,5	+ 5
Ensemble	96,0	+ 1,9	+ 2	108,5	- 6,7	- 6

Source : Rica échantillon constant-constant 2013-2014

Autres charges d'exploitation



évolution %



©AGRESTE
2016
Prix : 2,50 €

Cette publication est disponible à parution sur les sites internet de la statistique agricole : <http://agreste.agriculture.gouv.fr>
et de la DRAAF Aquitaine - Limousin - Poitou-Charentes : <http://draaf.aquitaine-limousin-poitou-charentes.agriculture.gouv.fr>

Agreste
la statistique agricole

Direction Régionale de l'Alimentation, de l'Agriculture et de la Forêt
Service régional de l'information statistique, économique et territoriale

LE PASTEL - 22, rue des Pénitents Blancs - C.S. 13916 - 87039 LIMOGES Cedex 1
Tel : 05 55 12 90 00 - Fax : 05 55 12 92 49

Courriel : contact.sriset.draaf-aquitaine-limousin-poitou_charentes@agriculture.gouv.fr

Directeur Régional : Yvan LOBJOIT
Directrice de publication : Valérie ISABELLE
Rédactrice en chef : Catherine LAVAUD
Rédacteur : Jean-Paul SERRA

Composition - Impression : SRISSET Aquitaine - Limousin - Poitou-Charentes
Dépôt légal à parution - N° CPPAP : en cours - ISSN : en cours



MINISTÈRE
DE L'AGRICULTURE
DE L'AGROALIMENTAIRE
ET DE LA FORÊT

Réseau d'Information Comptable Agricole

Exploitations présentes en 2013 et 2014 conservant la même orientation

Céréales et oléoprotéagineux (COP)

unités : Nb, ha, 1 000 € courants, %

Moyennes par exploitation échantillon constant-constant	ALPC			Autres régions		
	2014	Δ 2013/2014*	Δ 2013/2014 %*	2014	Δ 2013/2014*	Δ 2013/2014 %*
Nombre exploitations : échantillon	92			909		
Nombre exploitations : univers	8 058			50 382		
Caractéristiques physiques						
Superficie agricole utilisée (SAU)	114,7	+ 3,8	+ 3,4	127,6	+ 0,7	+ 0,6
<i>dont : en ferme</i>	94,2	+ 3,6	+ 4,0	109,1	+ 0,2	+ 0,1
<i>dont : en céréales</i>	73,3	+ 4,6	+ 6,7	80,9	+ 0,6	+ 0,7
<i>dont : en vignes</i>	0,2	≈		ε	≈	
Unités gros bétail (UGB)	6,9	- 0,1	- 1,9	6,9	- 0,2	- 2,2
Unités de travail annuel (UTA)	1,4	≈		1,4	≈	
<i>dont : non salarié</i>	1,2	≈		1,2	≈	
Financement et éléments du bilan (milliers d'euros)						
Fond de roulement net	80,4	+ 2,6	+ 3	101,5	- 5,9	- 5
Autofinancement	19,1	+ 19,3	///	15,6	+ 4,8	+ 44
Actif immobilisé	171,6	+ 1,9	+ 1	212,0	- 4,4	- 2
<i>dont : Capital d'exploitation</i>	108,5	+ ε	ns	141,3	- 6,7	- 5
Actif circulant	111,1	+ 0,6	+ 1	143,4	- 4,2	- 3
<i>dont : Stocks</i>	47,6	- 1,5	- 3	71,5	- 4,7	- 6
Capitaux propres	167,9	- 1,4	- 1	216,3	- 9,7	- 4
Endettement total	115,6	+ 3,7	+ 3	140,5	+ 1,1	+ 1
Soldes intermédiaires de gestion (milliers d'euros)						
Production nette des achats d'animaux	130,1	+ 10,3	+ 9	145,4	- 4,5	- 3
+ Rabais remises ristournes obtenus	0,8	ns	ns	1,0	ns	ns
- Charges d'approvisionnement	60,1	- 3,1	- 5	69,8	- 3,5	- 5
- Autres charges externes	42,5	+ 0,9	+ 2	40,5	+ 0,4	+ 1
= Valeur ajoutée hors fermage	28,3	+ 12,6	+ 80	36,1	- 1,2	- 3
+ Subventions d'exploit. & indemnités d'assurance	34,8	- 4,5	- 11	39,3	- 3,6	- 8
- Loyers et fermages	12,9	+ 0,3	+ 3	16,0	+ ε	ns
- Impôts et taxes	2,0	+ 0,1	+ 6	2,5	+ 0,1	+ 5
- Charges de personnel	4,4	+ 0,1	+ 3	3,7	- 0,1	- 4
= Excédent brut d'exploitation	43,8	+ 7,5	+ 21	53,2	- 4,9	- 8
+ Autres produits de gestion courante	ε	ns	ns	0,4	ns	ns
- Dotation aux amortissements	26,4	+ 0,4	+ 2	32,5	- 0,5	- 1
= Résultat d'exploitation	17,4	+ 7,0	+ 67	21,1	- 4,4	- 17
+ Produits financiers	0,4	ns	ns	1,1	- ε	ns
- Charges financières	3,4	- 0,1	- 2	4,0	- 0,1	- 3
= Résultat courant avant impôts	14,4	+ 6,8	+ 89	18,2	- 4,3	- 19
Revenu disponible (milliers d'euros)						
- Charges sociales de l'exploitant	10,3	- 2,4	- 19	14,0	- 1,7	- 11
+ Dotation aux amortissements	26,4	+ 0,4	+ 2	32,5	- 0,5	- 1
- Remb. en capital des prêts moyen / long terme	25,0	+ 3,2	+ 15	25,6	+ 0,4	+ 1
= Revenu disponible	5,5	+ 6,4	///	11,1	- 3,5	- 24
par unité de travail non salarié	4,7	+ 5,4	///	9,2	- 2,8	- 24
par hectare de sau	0,05	+ 0,10	///	0,09	- 0,03	- 24

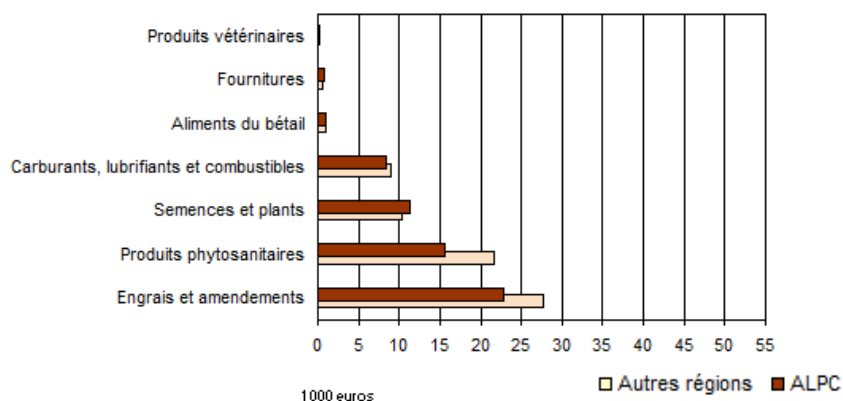
Source : Rica échantillon constant-constant 2013-2014

*Les évolutions sont exprimées en valeur réelle à l'aide de l'indice du prix du produit intérieur brut (+ 0,57 % entre 2013 et 2014).

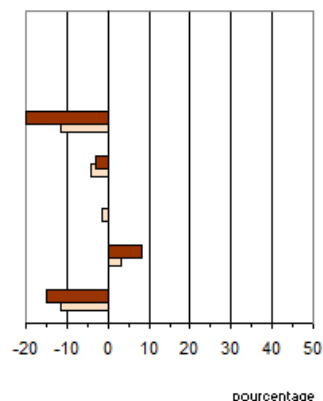
Charges d'approvisionnement	Céréales et oléoprotéagineux (COP)					
	ALPC			Autres régions		
	2014	Δ 2013/2014*	Δ 2013/2014 %*	2014	Δ 2013/2014*	Δ 2013/2014 %*
Aliments du bétail	1,0	- 0,3	- 20	1,0	- 0,1	- 11
Carburants, lubrifiants et combustibles	8,4	- 0,3	- 3	9,0	- 0,4	- 4
Engrais et amendements	22,9	- 4,0	- 15	27,6	- 3,6	- 12
Fournitures	0,9	ns	ns	0,5	ns	ns
Produits phytosanitaires	15,6	+ 1,2	+ 8	21,6	+ 0,7	+ 3
Produits vétérinaires	0,2	ns	ns	0,2	ns	ns
Semences et plants	11,2	+ ε	ns	10,4	- 0,2	- 1
Ensemble	60,1	- 3,1	- 5	70,4	- 3,7	- 5

Source : Rica échantillon constant-constant 2013-2014

Charges d'approvisionnement



évolution %

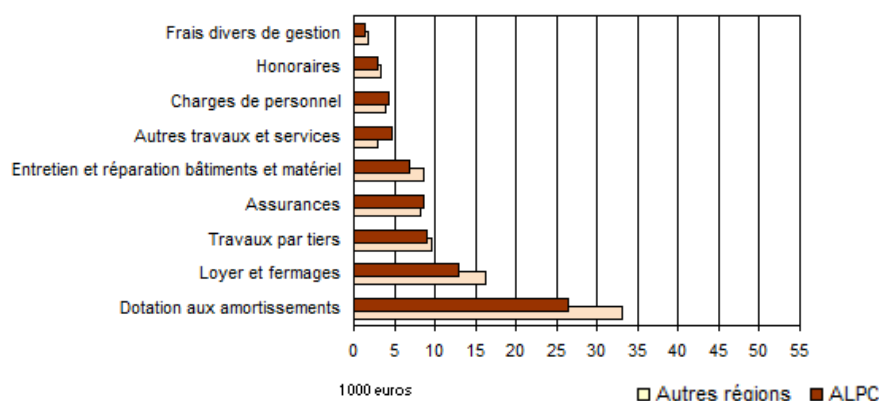


unités : 1 000 € courants, %

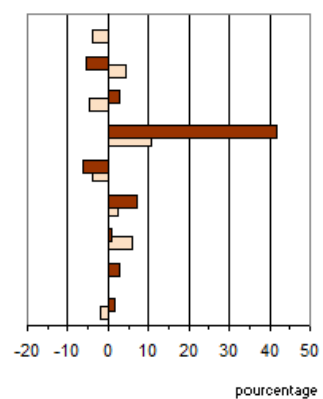
Autres charges d'exploitation	Céréales et oléoprotéagineux (COP)					
	ALPC			Autres régions		
	2014	Δ 2013/2014*	Δ 2013/2014 %*	2014	Δ 2013/2014*	Δ 2013/2014 %*
Assurances	8,6	+ 0,6	+ 7	8,2	+ 0,2	+ 2
Autres travaux et services	4,8	+ 1,4	+ 42	3,0	+ 0,3	+ 11
Charges de personnel	4,4	+ 0,1	+ 3	3,8	- 0,2	- 5
Dotation aux amortissements	26,4	+ 0,4	+ 2	33,0	- 0,6	- 2
Entretien et réparation bâtiments et matériel	6,9	- 0,4	- 6	8,7	- 0,3	- 4
Frais divers de gestion	1,3	+ ε	ns	1,7	- 0,1	- 4
Honoraires	3,0	- 0,2	- 6	3,4	+ 0,1	+ 4
Loyer et fermages	12,9	+ 0,3	+ 3	16,2	+ ε	ns
Travaux par tiers	9,0	+ 0,1	+ 1	9,7	+ 0,5	+ 6
Ensemble	88,2	+ 1,9	+ 2	90,9	- 5,5	- 6

Source : Rica échantillon constant-constant 2013-2014

Autres charges d'exploitation



évolution %



©AGRESTE
2016
Prix : 2,50 €

Cette publication est disponible à parution sur les sites internet de la statistique agricole : <http://agreste.agriculture.gouv.fr>
et de la DRAAF Aquitaine - Limousin - Poitou-Charentes : <http://draaf.aquitaine-limousin-poitou-charentes.agriculture.gouv.fr>

Agreste
la statistique agricole

Direction Régionale de l'Alimentation, de l'Agriculture et de la Forêt
Service régional de l'information statistique, économique et territoriale

LE PASTEL - 22, rue des Pénitents Blancs - C.S. 13916 - 87039 LIMOGES Cedex 1
Tel : 05 55 12 90 00 - Fax : 05 55 12 92 49

Courriel : contact.sriset.draaf-aquitaine-limousin-poitou_charentes@agriculture.gouv.fr

Directeur Régional : Yvan LOBJOIT
Directrice de publication : Valérie ISABELLE
Rédactrice en chef : Catherine LAVAUD
Rédacteur : Jean-Paul SERRA

Composition - Impression : SRISSET Aquitaine - Limousin - Poitou-Charentes
Dépôt légal à parution - N° CPPAP : en cours - ISSN : en cours



MINISTÈRE
DE L'AGRICULTURE
DE L'AGROALIMENTAIRE
ET DE LA FORÊT

Réseau d'Information Comptable Agricole

Exploitations présentes en 2013 et 2014 conservant la même orientation

Cultures générales (autres grandes cultures)

unités : Nb, ha, 1 000 € courants, %

Moyennes par exploitation échantillon constant-constant	ALPC			Autres régions		
	2014	Δ 2013/2014*	Δ 2013/2014 %*	2014	Δ 2013/2014*	Δ 2013/2014 %*
Nombre exploitations : échantillon	31			435		
Nombre exploitations : univers	681			17 587		
Caractéristiques physiques						
Superficie agricole utilisée (SAU)	72,8	- 0,2	- 0,3	124,4	+ 0,8	+ 0,6
<i>dont : en ferme</i>	52,5	- 0,2	- 0,4	115,9	+ 0,6	+ 0,5
<i>dont : en céréales</i>	26,3	+ 0,3	+ 1,2	66,6	+ 0,5	+ 0,8
<i>dont : en vignes</i>	ε	≈		ε	≈	
Unités gros bétail (UGB)	2,7	+ 0,1	+ 2,8	11,3	- 1,4	- 11,0
Unités de travail annuel (UTA)	4,1	+ 0,1	+ 3,7	2,2	≈	
<i>dont : non salarié</i>	1,4	≈		1,3	- ε	ns
Financement et éléments du bilan (milliers d'euros)						
Fond de roulement net	61,0	- 5,5	- 8	148,7	-21,2	- 12
Autofinancement	33,0	+10,6	+ 48	20,1	-35,8	- 64
Actif immobilisé	236,7	- 3,4	- 1	317,0	- 7,5	- 2
<i>dont : Capital d'exploitation</i>	158,9	- 3,3	- 2	240,3	- 9,6	- 4
Actif circulant	115,9	- 5,7	- 5	217,9	-17,9	- 8
<i>dont : Stocks</i>	27,2	+ 0,6	+ 2	93,6	- 5,0	- 5
Capitaux propres	188,5	- ε	- ε	297,0	-22,3	- 7
Endettement total	165,2	- 8,4	- 5	240,0	- 3,2	- 1
Soldes intermédiaires de gestion (milliers d'euros)						
Production nette des achats d'animaux	260,0	-13,6	- 5	269,6	-40,4	- 13
+ Rabais remises ristournes obtenus	0,2	ns	ns	1,0	- ε	ns
- Charges d'approvisionnement	80,7	- 7,7	- 9	105,3	- 2,1	- 2
- Autres charges externes	83,1	- 2,7	- 3	65,7	- 0,5	- 1
= Valeur ajoutée hors fermage	96,4	- 3,3	- 3	99,8	-37,9	- 28
+ Subventions d'exploit. & indemnités d'assurance	49,0	- 8,1	- 14	46,6	- 3,2	- 6
- Loyers et fermages	11,5	- 0,1	- 1	26,0	+ 0,6	+ 2
- Impôts et taxes	2,5	+ 0,1	+ 6	3,9	+ 0,2	+ 5
- Charges de personnel	53,1	+ 1,8	+ 4	21,1	- 0,3	- 1
= Excédent brut d'exploitation	78,3	-13,2	- 14	95,4	-41,5	- 30
+ Autres produits de gestion courante	0,1	ns	ns	1,7	+ 0,6	+ 61
- Dotation aux amortissements	38,3	+ 3,0	+ 9	46,0	- 0,8	- 2
= Résultat d'exploitation	40,1	-16,2	- 29	51,1	-40,0	- 44
+ Produits financiers	1,7	+ ε	ns	3,2	+ 1,2	+ 58
- Charges financières	4,3	- 4,1	- 48	6,3	- 0,5	- 8
= Résultat courant avant impôts	37,4	-12,1	- 25	48,0	-38,4	- 44
Revenu disponible (milliers d'euros)						
- Charges sociales de l'exploitant	15,3	- 1,6	- 9	24,5	+ 0,4	+ 2
+ Dotation aux amortissements	38,3	+ 3,0	+ 9	46,0	- 0,8	- 2
- Remb. en capital des prêts moyen / long terme	28,6	- 0,2	- 1	39,4	- 1,9	- 5
= Revenu disponible	31,8	- 7,3	- 19	30,1	-37,7	- 56
par unité de travail non salarié	22,3	- 5,9	- 21	22,3	-27,2	- 55
par hectare de sau	0,44	-0,10	- 18	0,24	-0,31	- 56

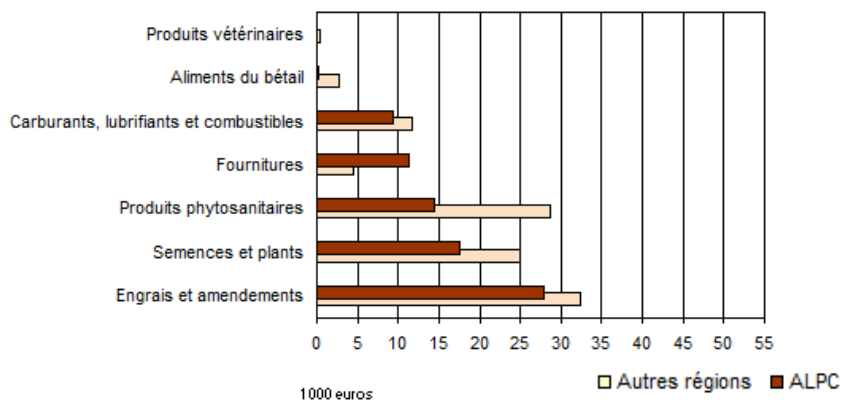
Source : Rica échantillon constant-constant 2013-2014

*Les évolutions sont exprimées en valeur réelle à l'aide de l'indice du prix du produit intérieur brut (+ 0,57 % entre 2013 et 2014).

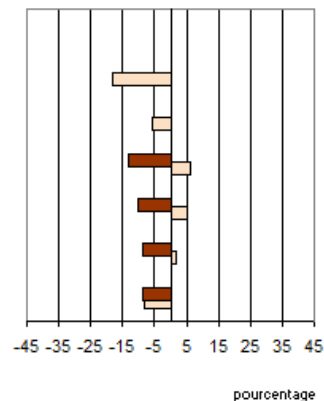
Charges d'approvisionnement	Cultures générales (autres grandes cultures)					
	ALPC			Autres régions		
	2014	Δ 2013/2014 *	Δ 2013/2014 % *	2014	Δ 2013/2014 *	Δ 2013/2014 % *
Aliments du bétail	0,3	ns	ns	2,7	- 0,6	- 18
Carburants, lubrifiants et combustibles	9,3	+ ε	ns	11,6	- 0,7	- 6
Engrais et amendements	27,9	- 2,7	- 9	32,4	- 2,9	- 8
Fournitures	11,4	- 1,8	- 13	4,5	+ 0,3	+ 6
Produits phytosanitaires	14,4	- 1,6	- 10	28,7	+ 1,4	+ 5
Produits vétérinaires	ε	ns	ns	0,3	ns	ns
Semences et plants	17,5	- 1,7	- 9	24,9	+ 0,5	+ 2
Ensemble	80,7	- 7,7	- 9	105,3	- 2,1	- 2

Source : Rica échantillon constant-constant 2013-2014

Charges d'approvisionnement



évolution %

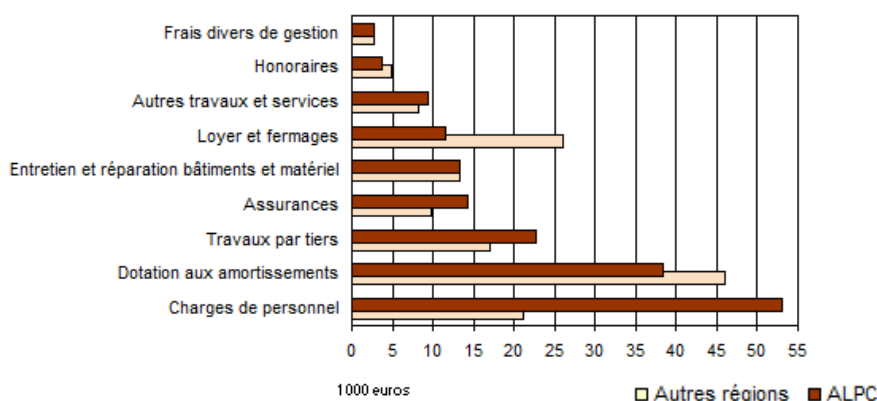


unités : 1 000 € courants, %

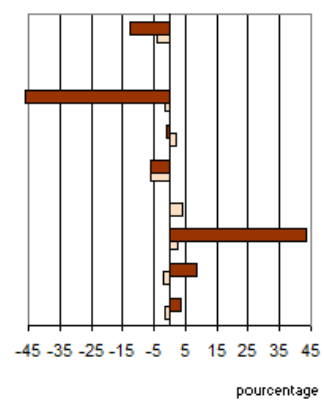
Autres charges d'exploitation	Cultures générales (autres grandes cultures)					
	ALPC			Autres régions		
	2014	Δ 2013/2014 *	Δ 2013/2014 % *	2014	Δ 2013/2014 *	Δ 2013/2014 % *
Assurances	14,2	- ε	ns	9,7	+ 0,4	+ 4
Autres travaux et services	9,3	- 8,0	- 46	8,3	- 0,1	- 1
Charges de personnel	53,1	+ 1,8	+ 4	21,1	- 0,3	- 1
Dotation aux amortissements	38,3	+ 3,0	+ 9	46,0	- 0,8	- 2
Entretien et réparation bâtiments et matériel	13,4	- 0,8	- 6	13,2	- 0,9	- 6
Frais divers de gestion	2,7	- 0,4	- 13	2,8	- 0,1	- 4
Honoraires	3,6	- ε	ns	4,9	+ ε	ns
Loyer et fermages	11,5	- 0,1	- 1	26,0	+ 0,6	+ 2
Travaux par tiers	22,7	+ 6,9	+ 43	17,0	+ 0,4	+ 2
Ensemble	188,5	+ 2,1	+ 1	153,7	- 9,8	- 6

Source : Rica échantillon constant-constant 2013-2014

Autres charges d'exploitation



évolution %



©AGRESTE
2016
Prix : 2,50 €

Cette publication est disponible à parution sur les sites internet de la statistique agricole : <http://agreste.agriculture.gouv.fr>
et de la DRAAF Aquitaine - Limousin - Poitou-Charentes : <http://draaf.aquitaine-limousin-poitou-charentes.agriculture.gouv.fr>

Agreste
la statistique agricole

Direction Régionale de l'Alimentation, de l'Agriculture et de la Forêt
Service régional de l'information statistique, économique et territoriale

LE PASTEL - 22, rue des Pénitents Blancs - C.S. 13916 - 87039 LIMOGES Cedex 1
Tel : 05 55 12 90 00 - Fax : 05 55 12 92 49

Courriel : contact.sriset.draaf-aquitaine-limousin-poitou_charentes@agriculture.gouv.fr

Directeur Régional : Yvan LOBJOIT
Directrice de publication : Valérie ISABELLE
Rédactrice en chef : Catherine LAVAUD
Rédacteur : Jean-Paul SERRA

Composition - Impression : SRISET Aquitaine - Limousin - Poitou-Charentes
Dépôt légal à parution - N° CPPAP : en cours - ISSN : en cours



MINISTÈRE
DE L'AGRICULTURE
DE L'AGROALIMENTAIRE
ET DE LA FORÊT

Réseau d'Information Comptable Agricole

Exploitations présentes en 2013 et 2014 conservant la même orientation

Viticulture (appellation et autre)

unités : Nb, ha, 1 000 € courants, %

Moyennes par exploitation échantillon constant-constant	ALPC			Autres régions		
	2014	Δ 2013/2014*	Δ 2013/2014 %*	2014	Δ 2013/2014*	Δ 2013/2014 %*
Nombre exploitations : échantillon	244			722		
Nombre exploitations : univers	9 833			34 895		
Caractéristiques physiques						
Superficie agricole utilisée (SAU)	38,9	+ 0,7	+ 1,9	20,3	≈	
<i>dont : en ferme</i>	29,5	+ 0,5	+ 1,8	13,4	≈	
<i>dont : en céréales</i>	9,1	+ 0,6	+ 7,0	3,0	- 0,1	- 3,5
<i>dont : en vignes</i>	21,4	+ 0,3	+ 1,3	13,6	- 0,2	- 1,4
Unités gros bétail (UGB)	1,0	+ 0,1	+ 13,7	0,3	≈	
Unités de travail annuel (UTA)	3,2	≈		2,8	≈	
<i>dont : non salarié</i>	1,3	≈		1,3	≈	
Financement et éléments du bilan (milliers d'euros)						
Fond de roulement net	378,5	+ 39,3	+ 12	285,0	+ 5,2	+ 2
Autofinancement	69,8	+ 46,7	+ 203	33,1	+ 7,3	+ 28
Actif immobilisé	247,5	+ 10,1	+ 4	251,8	+ 12,9	+ 5
<i>dont : Capital d'exploitation</i>	173,8	+ 10,4	+ 6	143,5	+ 5,8	+ 4
Actif circulant	536,6	+ 44,8	+ 9	355,1	+ 6,0	+ 2
<i>dont : Stocks</i>	409,3	+ 29,1	+ 8	255,5	+ ε	ns
Capitaux propres	497,4	+ 45,3	+ 10	428,5	+ 13,1	+ 3
Endettement total	288,1	+ 9,7	+ 3	180,2	+ 5,7	+ 3
Soldes intermédiaires de gestion (milliers d'euros)						
Production nette des achats d'animaux	304,4	+ 43,7	+ 17	229,4	+ 12,0	+ 6
+ Rabais remises ristournes obtenus	0,2	ns	ns	0,2	ns	ns
- Charges d'approvisionnement	51,2	+ 1,1	+ 2	32,5	+ ε	ns
- Autres charges externes	74,2	+ 3,5	+ 5	55,2	+ 3,0	+ 6
= Valeur ajoutée hors fermage	179,2	+ 39,0	+ 28	141,9	+ 8,9	+ 7
+ Subventions d'exploit. & indemnités d'assurance	9,5	+ 0,5	+ 5	5,6	+ 0,3	+ 6
- Loyers et fermages	20,3	+ 1,7	+ 9	23,1	+ 0,2	+ 1
- Impôts et taxes	4,4	+ ε	ns	3,1	+ ε	ns
- Charges de personnel	46,7	+ 1,9	+ 4	37,1	+ 1,1	+ 3
= Excédent brut d'exploitation	117,3	+ 35,7	+ 44	84,3	+ 7,9	+ 10
+ Autres produits de gestion courante	ε	ns	ns	0,6	ns	ns
- Dotation aux amortissements	28,1	+ 1,6	+ 6	23,0	+ 0,4	+ 2
= Résultat d'exploitation	89,2	+ 34,0	+ 61	61,9	+ 7,6	+ 14
+ Produits financiers	0,8	ns	ns	0,3	ns	ns
- Charges financières	5,9	- 0,1	- 1	4,0	- 0,1	- 2
= Résultat courant avant impôts	84,1	+ 34,2	+ 69	58,2	+ 7,7	+ 15
Revenu disponible (milliers d'euros)						
- Charges sociales de l'exploitant	13,6	- 1,7	- 11	15,0	+ 1,6	+ 12
+ Dotation aux amortissements	28,1	+ 1,6	+ 6	23,0	+ 0,4	+ 2
- Remb. en capital des prêts moyen / long terme	30,9	+ 6,4	+ 26	21,6	+ 1,3	+ 6
= Revenu disponible	67,6	+ 31,2	+ 85	44,6	+ 5,2	+ 13
par unité de travail non salarié	52,0	+ 24,4	+ 88	34,1	+ 4,0	+ 13
par hectare de sau	1,74	+ 0,78	+ 82	2,20	+ 0,26	+ 13

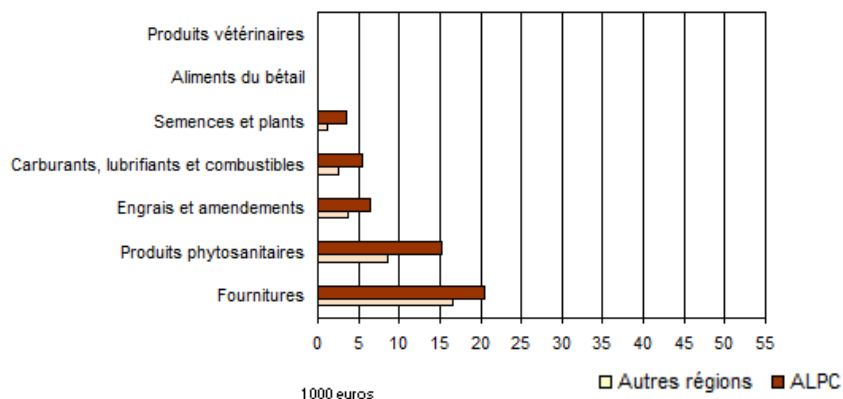
Source : Rica échantillon constant-constant 2013-2014

*Les évolutions sont exprimées en valeur réelle à l'aide de l'indice du prix du produit intérieur brut (+ 0,57 % entre 2013 et 2014).

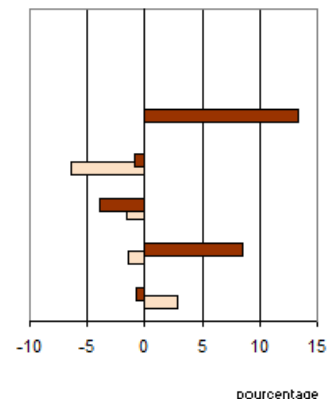
Charges d'approvisionnement	Viticulture (appellation et autre)					
	ALPC			Autres régions		
	2014	Δ 2013/2014*	Δ 2013/2014 %*	2014	Δ 2013/2014*	Δ 2013/2014 %*
Aliments du bétail	0,1	ns	ns	ε	ns	ns
Carburants, lubrifiants et combustibles	5,4	- 0,1	- 1	2,5	- 0,2	- 6
Engrais et amendements	6,5	- 0,3	- 4	3,7	- 0,1	- 2
Fournitures	20,5	- 0,1	- 1	16,5	+ 0,4	+ 3
Produits phytosanitaires	15,2	+ 1,2	+ 9	8,7	- 0,1	- 2
Produits vétérinaires	ε	ns	ns	ε	ns	ns
Semences et plants	3,5	+ 0,4	+ 13	1,1	+ ε	ns
Ensemble	51,2	+ 1,1	+ 2	32,5	+ ε	+ ε

Source : Rica échantillon constant-constant 2013-2014

Charges d'approvisionnement



évolution %

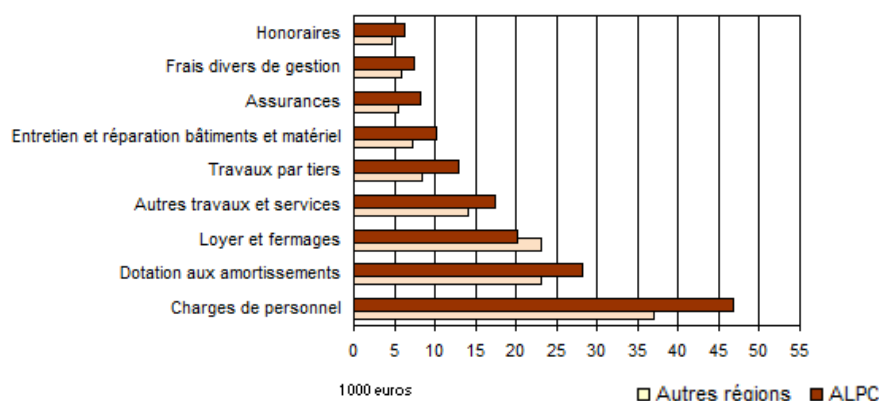


unités : 1 000 € courants, %

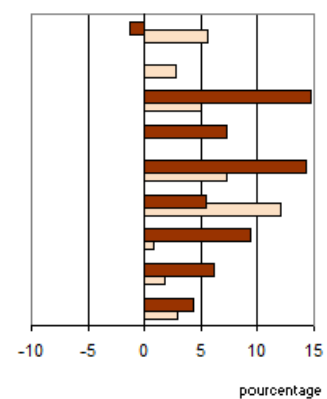
Autres charges d'exploitation	Viticulture (appellation et autre)					
	ALPC			Autres régions		
	2014	Δ 2013/2014*	Δ 2013/2014 %*	2014	Δ 2013/2014*	Δ 2013/2014 %*
Assurances	8,2	+ 1,1	+ 15	5,4	+ 0,3	+ 5
Autres travaux et services	17,4	+ 0,9	+ 5	14,0	+ 1,5	+ 12
Charges de personnel	46,7	+ 1,9	+ 4	37,1	+ 1,1	+ 3
Dotation aux amortissements	28,1	+ 1,6	+ 6	23,0	+ 0,4	+ 2
Entretien et réparation bâtiments et matériel	10,2	+ 0,7	+ 7	7,2	+ ε	ns
Frais divers de gestion	7,5	+ ε	ns	5,9	+ 0,2	+ 3
Honoraires	6,3	- 0,1	- 1	4,7	+ 0,3	+ 6
Loyer et fermages	20,3	+ 1,7	+ 9	23,1	+ 0,2	+ 1
Travaux par tiers	12,8	+ 1,6	+ 14	8,5	+ 0,6	+ 7
Ensemble	173,7	+ 8,8	+ 5	133,0	- 3,6	- 3

Source : Rica échantillon constant-constant 2013-2014

Autres charges d'exploitation



évolution %



©AGRESTE
2016
Prix : 2,50 €

Cette publication est disponible à parution sur les sites internet de la statistique agricole : <http://agreste.agriculture.gouv.fr>
et de la DRAAF Aquitaine - Limousin - Poitou-Charentes : <http://draaf.aquitaine-limousin-poitou-charentes.agriculture.gouv.fr>

Agreste
la statistique agricole

Direction Régionale de l'Alimentation, de l'Agriculture et de la Forêt
Service régional de l'information statistique, économique et territoriale

LE PASTEL - 22, rue des Pénitents Blancs - C.S. 13916 - 87039 LIMOGES Cedex 1
Tel : 05 55 12 90 00 - Fax : 05 55 12 92 49

Courriel : contact.sriset.draaf-aquitaine-limousin-poitou_charentes@agriculture.gouv.fr

Directeur Régional : Yvan LOBJOIT
Directrice de publication : Valérie ISABELLE
Rédactrice en chef : Catherine LAVAUD
Rédacteur : Jean-Paul SERRA

Composition - Impression : SRISSET Aquitaine - Limousin - Poitou-Charentes
Dépôt légal à parution - N° CPPAP : en cours - ISSN : en cours



MINISTÈRE
DE L'AGRICULTURE
DE L'AGROALIMENTAIRE
ET DE LA FORÊT

Réseau d'Information Comptable Agricole

Exploitations présentes en 2013 et 2014 conservant la même orientation

Viticulture de qualité (AOP)

unités : Nb, ha, 1 000 € courants, %

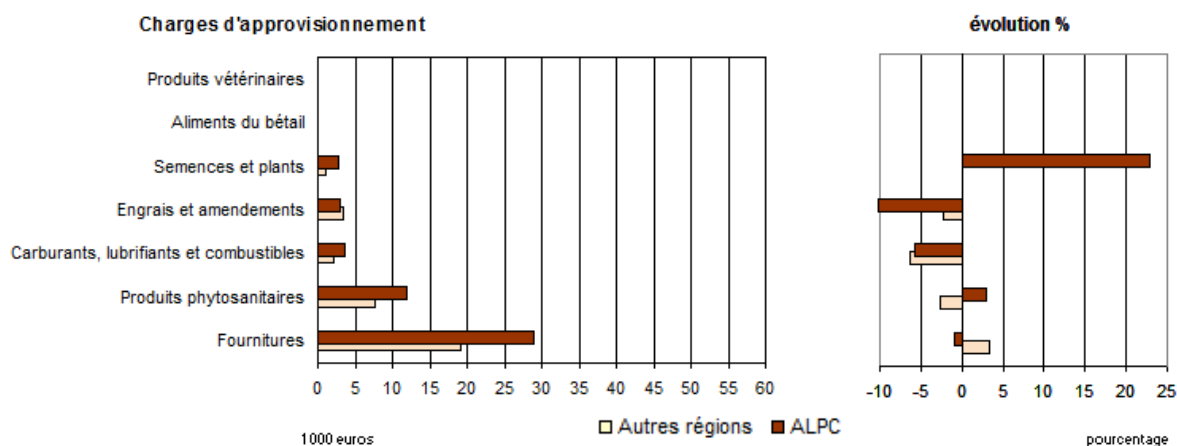
Moyennes par exploitation échantillon constant-constant	ALPC			Autres régions		
	2014	Δ 2013/2014*	Δ 2013/2014 %*	2014	Δ 2013/2014*	Δ 2013/2014 %*
Nombre exploitations : échantillon	166			514		
Nombre exploitations : univers	6 178			26 526		
Caractéristiques physiques						
Superficie agricole utilisée (SAU)	27,9	+ 0,3	+ 1,0	16,1	+ 0,1	+ 0,6
<i>dont : en ferme</i>	20,1	+ 0,1	+ 0,4	11,3	≈	
<i>dont : en céréales</i>	2,4	- 0,1	- 2,7	2,6	- 0,1	- 5,3
<i>dont : en vignes</i>	20,9	+ 0,1	+ 0,6	10,7	≈	
Unités gros bétail (UGB)	1,3	+ 0,1	+ 12,8	0,3	≈	
Unités de travail annuel (UTA)	3,6	≈		3,0	≈	
<i>dont : non salarié</i>	1,3	≈		1,3	≈	
Financement et éléments du bilan (milliers d'euros)						
Fond de roulement net	265,6	+ 33,8	+ 15	332,9	+ 2,9	+ 1
Autofinancement	59,0	+ 63,6	///	35,2	+ 6,1	+ 21
Actif immobilisé	244,1	+ 7,2	+ 3	275,0	+ 15,1	+ 6
<i>dont : Capital d'exploitation</i>	164,6	+ 8,8	+ 6	148,8	+ 5,7	+ 4
Actif circulant	470,1	+ 39,9	+ 9	413,3	+ 3,9	+ 1
<i>dont : Stocks</i>	348,4	+ 22,7	+ 7	298,2	- ε	ns
Capitaux propres	400,0	+ 38,3	+ 11	482,0	+ 12,5	+ 3
Endettement total	315,2	+ 9,0	+ 3	208,2	+ 6,4	+ 3
Soldes intermédiaires de gestion (milliers d'euros)						
Production nette des achats d'animaux	284,8	+ 54,7	+ 24	253,9	+ 12,0	+ 5
+ Rabais remises ristournes obtenus	ε	ns	ns	0,2	ns	ns
- Charges d'approvisionnement	50,1	+ ε	ns	33,6	+ ε	ns
- Autres charges externes	74,1	+ 1,8	+ 3	58,6	+ 3,4	+ 6
= Valeur ajoutée hors fermage	160,6	+ 52,8	+ 49	161,9	+ 8,4	+ 6
+ Subventions d'exploit. & indemnités d'assurance	7,7	+ 0,5	+ 7	5,2	+ 0,2	+ 3
- Loyers et fermages	21,2	+ 2,6	+ 14	28,2	+ 0,3	+ 1
- Impôts et taxes	4,8	- 0,1	- 2	3,2	+ 0,1	+ 2
- Charges de personnel	56,8	+ 1,9	+ 3	42,3	+ 1,0	+ 2
= Excédent brut d'exploitation	85,6	+ 48,8	+ 133	93,3	+ 7,3	+ 8
+ Autres produits de gestion courante	0,1	ns	ns	0,8	ns	ns
- Dotation aux amortissements	24,8	+ 0,7	+ 3	24,3	+ 0,3	+ 1
= Résultat d'exploitation	60,8	+ 47,9	+ 371	69,8	+ 7,1	+ 11
+ Produits financiers	0,7	ns	ns	0,4	ns	ns
- Charges financières	5,6	- 0,1	- 2	4,6	- 0,1	- 1
= Résultat courant avant impôts	55,9	+ 48,3	+ 638	65,5	+ 7,2	+ 12
Revenu disponible (milliers d'euros)						
- Charges sociales de l'exploitant	9,2	- 3,2	- 26	16,8	+ 1,7	+ 11
+ Dotation aux amortissements	24,8	+ 0,7	+ 3	24,3	+ 0,3	+ 1
- Remb. en capital des prêts moyen / long terme	26,8	+ 3,8	+ 16	24,6	+ 1,4	+ 6
= Revenu disponible	44,8	+ 48,4	///	48,4	+ 4,3	+ 10
par unité de travail non salarié	33,7	+ 36,4	///	36,4	+ 3,4	+ 10
par hectare de sau	1,60	+ 1,74	///	3,01	+ 0,25	+ 9

Source : Rica échantillon constant-constant 2013-2014

*Les évolutions sont exprimées en valeur réelle à l'aide de l'indice du prix du produit intérieur brut (+ 0,57 % entre 2013 et 2014).

Charges d'approvisionnement	Viticulture de qualité (AOP)					
	ALPC			Autres régions		
	2014	Δ 2013/2014 *	Δ 2013/2014 % *	2014	Δ 2013/2014 *	Δ 2013/2014 % *
Aliments du bétail	0,1	ns	ns	ε	ns	ns
Carburants, lubrifiants et combustibles	3,6	- 0,2	- 6	2,2	- 0,1	- 6
Engrais et amendements	2,9	- 0,3	- 10	3,5	- 0,1	- 2
Fournitures	28,9	- 0,3	- 1	19,1	+ 0,6	+ 3
Produits phytosanitaires	11,9	+ 0,3	+ 3	7,7	- 0,2	- 3
Produits vétérinaires	ε	ns	ns	ε	ns	ns
Semences et plants	2,8	+ 0,5	+ 23	1,1	+ ε	ns
Ensemble	50,1	+ ε	ns	33,6	+ ε	ns

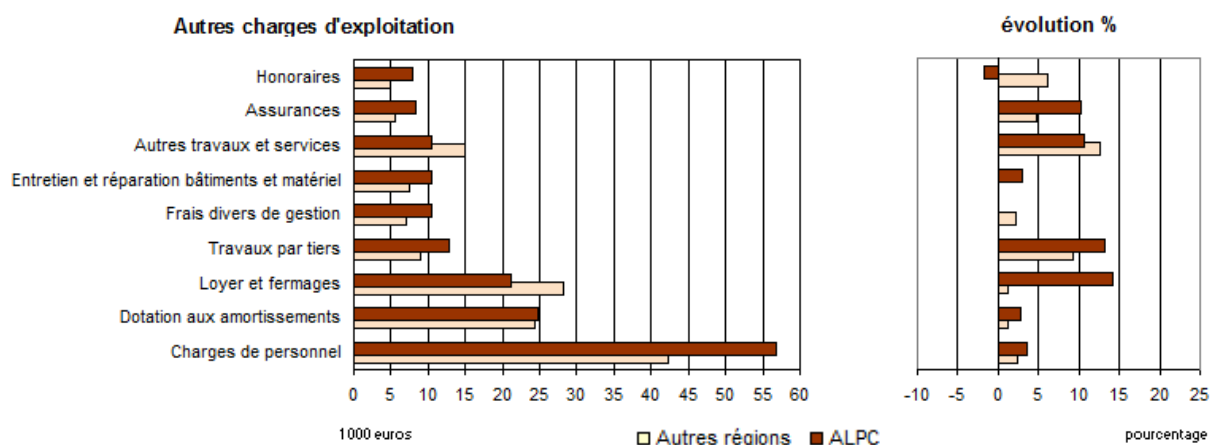
Source : Rica échantillon constant-constant 2013-2014



unités : 1 000 € courants, %

Autres charges d'exploitation	Viticulture de qualité (AOP)					
	ALPC			Autres régions		
	2014	Δ 2013/2014 *	Δ 2013/2014 % *	2014	Δ 2013/2014 *	Δ 2013/2014 % *
Assurances	8,4	+ 0,8	+ 10	5,5	+ 0,2	+ 5
Autres travaux et services	10,4	+ 1,0	+ 11	15,0	+ 1,7	+ 13
Charges de personnel	56,8	+ 1,9	+ 3	42,3	+ 1,0	+ 2
Dotation aux amortissements	24,8	+ 0,7	+ 3	24,3	+ 0,3	+ 1
Entretien et réparation bâtiments et matériel	10,5	+ 0,3	+ 3	7,5	+ ε	ns
Frais divers de gestion	10,5	- ε	ns	7,0	+ 0,2	+ 2
Honoraires	7,9	- 0,1	- 2	4,9	+ 0,3	+ 6
Loyer et fermages	21,2	+ 2,6	+ 14	28,2	+ 0,3	+ 1
Travaux par tiers	12,8	+ 1,5	+ 13	8,9	+ 0,8	+ 9
Ensemble	181,7	+ 7,0	+ 4	147,8	- 3,9	- 3

Source : Rica échantillon constant-constant 2013-2014



©AGRESTE
2016
Prix : 2,50 €

Cette publication est disponible à parution sur les sites internet de la statistique agricole : <http://agreste.agriculture.gouv.fr>
et de la DRAAF Aquitaine - Limousin - Poitou-Charentes : <http://draaf.aquitaine-limousin-poitou-charentes.agriculture.gouv.fr>

Agreste
la statistique agricole

Direction Régionale de l'Alimentation, de l'Agriculture et de la Forêt
Service régional de l'information statistique, économique et territoriale

LE PASTEL - 22, rue des Pénitents Blancs - C.S. 13916 - 87039 LIMOGES Cedex 1
Tel : 05 55 12 90 00 - Fax : 05 55 12 92 49

Courriel : contact.srisset.draaf-aquitaine-limousin-poitou_charentes@agriculture.gouv.fr

Directeur Régional : Yvan LOBJOIT

Directrice de publication : Valérie ISABELLE

Rédactrice en chef : Catherine LAVAUD

Rédacteur : Jean-Paul SERRA

Composition - Impression : SRISSET Aquitaine - Limousin - Poitou-Charentes

Dépôt légal à parution - N° CPPAP : en cours - ISSN : en cours

Réseau d'Information Comptable Agricole

Exploitations présentes en 2013 et 2014 conservant la même orientation

Viticulture produisant des vins autres que de qualité

unités : Nb, ha, 1 000 € courants, %

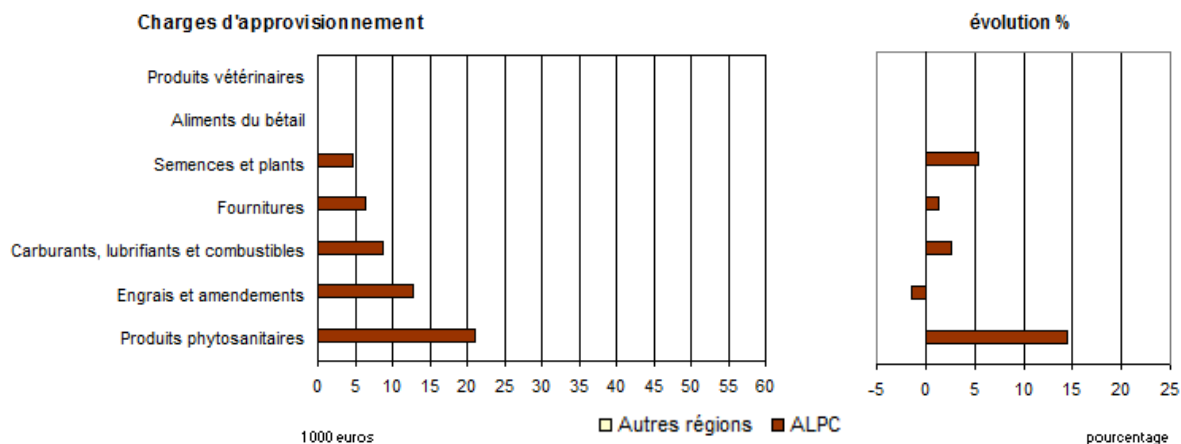
Moyennes par exploitation échantillon constant-constant	ALPC			Autres régions		
	2014	Δ 2013/2014*	Δ 2013/2014 %*	2014	Δ 2013/2014*	Δ 2013/2014 %*
Nombre exploitations : échantillon	76					
Nombre exploitations : univers	3 597					
Caractéristiques physiques						
Superficie agricole utilisée (SAU)	57,9	+ 1,5	+ 2,6			
<i>dont : en ferme</i>	45,6	+ 1,3	+ 2,9			
<i>dont : en céréales</i>	20,7	+ 1,7	+ 9,1			
<i>dont : en vignes</i>	22,3	+ 0,6	+ 2,6			
Unités gros bétail (UGB)	0,5	+ 0,1	+ 17,9			
Unités de travail annuel (UTA)	2,5	≈				
<i>dont : non salarié</i>	1,2	- ε	ns			
Financement et éléments du bilan (milliers d'euros)						
Fond de roulement net	576,3	+ 48,9	+ 9			
Autofinancement	88,9	+ 18,5	+ 26			
Actif immobilisé	255,6	+ 15,5	+ 6			
<i>dont : Capital d'exploitation</i>	191,1	+ 13,6	+ 8			
Actif circulant	657,1	+ 53,8	+ 9			
<i>dont : Stocks</i>	518,3	+ 40,5	+ 8			
Capitaux propres	668,6	+ 57,8	+ 9			
Endettement total	245,9	+ 11,6	+ 5			
Soldes intermédiaires de gestion (milliers d'euros)						
Production nette des achats d'animaux	341,6	+ 25,1	+ 8			
+ Rabais remises ristournes obtenus	0,5	ns	ns			
- Charges d'approvisionnement	53,7	+ 3,0	+ 6			
- Autres charges externes	75,3	+ 6,2	+ 9			
= Valeur ajoutée hors fermage	213,2	+ 15,7	+ 8			
+ Subventions d'exploit. & indemnités d'assurance	12,6	+ 0,4	+ 3			
- Loyers et fermages	18,9	+ 0,2	+ 1			
- Impôts et taxes	3,8	+ 0,2	+ 6			
- Charges de personnel	30,1	+ 2,0	+ 7			
= Excédent brut d'exploitation	173,0	+ 13,7	+ 9			
+ Autres produits de gestion courante	ε	ns	ns			
- Dotation aux amortissements	33,9	+ 3,3	+ 11			
= Résultat d'exploitation	139,1	+ 10,4	+ 8			
+ Produits financiers	1,0	ns	ns			
- Charges financières	6,6	- 0,1	- 1			
= Résultat courant avant impôts	133,5	+ 10,5	+ 9			
Revenu disponible (milliers d'euros)						
- Charges sociales de l'exploitant	21,5	+ 0,9	+ 4			
+ Dotation aux amortissements	33,9	+ 3,3	+ 11			
- Remb. en capital des prêts moyen / long terme	38,4	+ 11,2	+ 41			
= Revenu disponible	107,5	+ 1,6	+ 2			
par unité de travail non salarié	86,8	+ 3,3	+ 4			
par hectare de sau	1,86	- 0,02	- 1			

Source : Rica échantillon constant-constant 2013-2014

*Les évolutions sont exprimées en valeur réelle à l'aide de l'indice du prix du produit intérieur brut (+ 0,57 % entre 2013 et 2014).

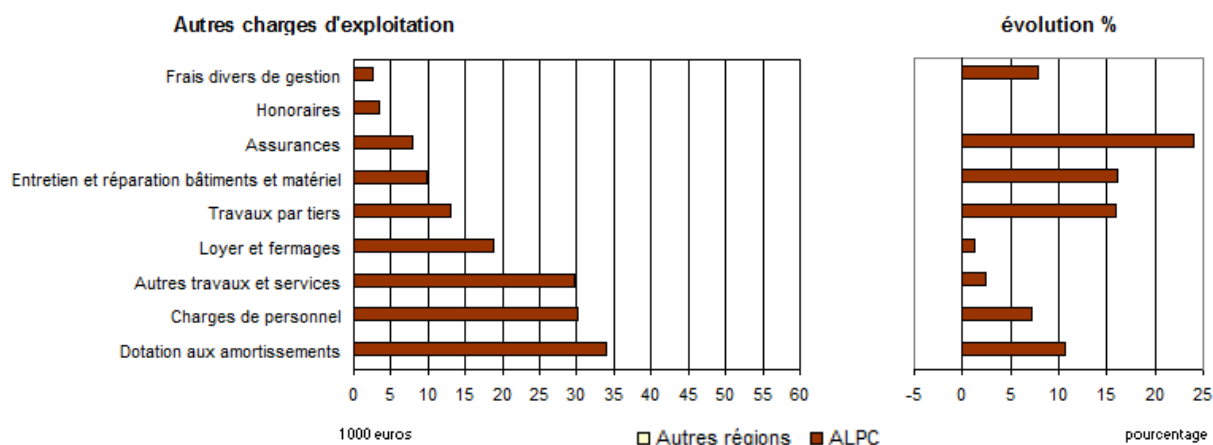
Charges d'approvisionnement	Viticulture produisant des vins autres que de qualité					
	ALPC			Autres régions		
	2014	Δ 2013/2014 *	Δ 2013/2014 % *	2014	Δ 2013/2014 *	Δ 2013/2014 % *
Aliments du bétail	ε	ns	ns			
Carburants, lubrifiants et combustibles	8,6	+ 0,2	+ 3			
Engrais et amendements	12,8	- 0,2	- 1			
Fournitures	6,3	+ 0,1	+ 1			
Produits phytosanitaires	21,1	+ 2,7	+ 15			
Produits vétérinaires	ε	ns	ns			
Semences et plants	4,7	+ 0,2	+ 5			
Ensemble	53,7	+ 3,0	+ 6			

Source : Rica échantillon constant-constant 2013-2014



Autres charges d'exploitation	Viticulture produisant des vins autres que de qualité					
	ALPC			Autres régions		
	2014	Δ 2013/2014 *	Δ 2013/2014 % *	2014	Δ 2013/2014 *	Δ 2013/2014 % *
Assurances	7,9	+ 1,5	+ 24			
Autres travaux et services	29,7	+ 0,7	+ 2			
Charges de personnel	30,1	+ 2,0	+ 7			
Dotation aux amortissements	33,9	+ 3,3	+ 11			
Entretien et réparation bâtiments et matériel	9,8	+ 1,4	+ 16			
Frais divers de gestion	2,5	+ 0,2	+ 8			
Honoraires	3,5	+ ε	ns			
Loyer et fermages	18,9	+ 0,2	+ 1			
Travaux par tiers	13,0	+ 1,8	+ 16			
Ensemble	161,9	+ 11,9	+ 8			

Source : Rica échantillon constant-constant 2013-2014



©AGRESTE
2016
Prix : 2,50 €

Cette publication est disponible à parution sur les sites internet de la statistique agricole : <http://agreste.agriculture.gouv.fr>
et de la DRAAF Aquitaine - Limousin - Poitou-Charentes : <http://draaf.aquitaine-limousin-poitou-charentes.agriculture.gouv.fr>

Agreste
la statistique agricole

Direction Régionale de l'Alimentation, de l'Agriculture et de la Forêt
Service régional de l'information statistique, économique et territoriale

LE PASTEL - 22, rue des Pénitents Blancs - C.S. 13916 - 87039 LIMOGES Cedex 1
Tel : 05 55 12 90 00 - Fax : 05 55 12 92 49

Courriel : contact.sriset.draaf-aquitaine-limousin-poitou_charentes@agriculture.gouv.fr

Directeur Régional : Yvan LOBJOIT

Directrice de publication : Valérie ISABELLE

Rédactrice en chef : Catherine LAVAUD

Rédacteur : Jean-Paul SERRA

Composition - Impression : SRISET Aquitaine - Limousin - Poitou-Charentes

Dépôt légal à parution - N° CPPAP : en cours - ISSN : en cours

Bovins lait

unités : Nb, ha, 1 000 € courants, %

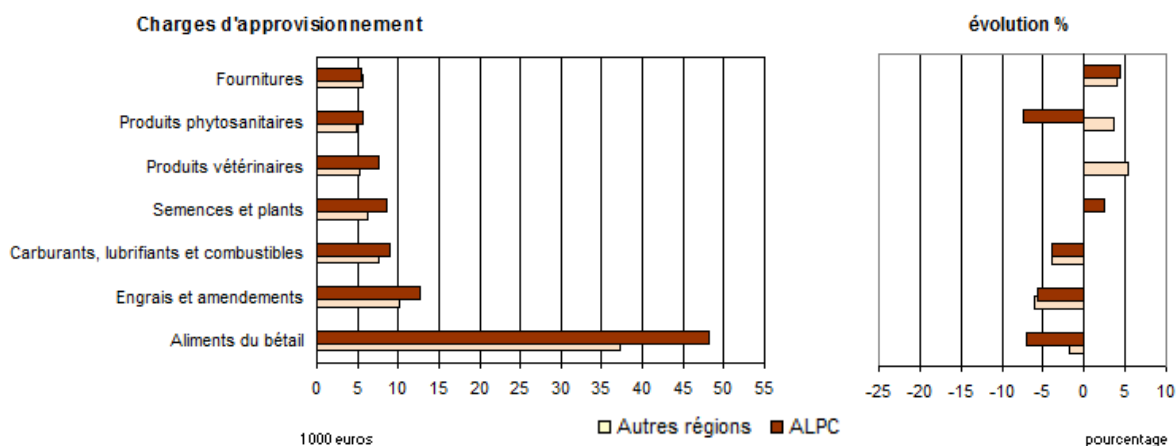
Moyennes par exploitation échantillon constant-constant	ALPC			Autres régions		
	2014	Δ 2013/2014*	Δ 2013/2014 %*	2014	Δ 2013/2014*	Δ 2013/2014 %*
Nombre exploitations : échantillon	77			899		
Nombre exploitations : univers	2 252			43 199		
Caractéristiques physiques						
Superficie agricole utilisée (SAU)	87,9	+ 1,1	+ 1,2	92,3	+ 0,6	+ 0,7
<i>dont : en ferme</i>	66,2	+ 0,9	+ 1,4	80,5	+ 0,2	+ 0,2
<i>dont : en céréales</i>	24,7	+ 3,2	+ 14,7	19,0	+ 0,7	+ 4,0
<i>dont : en vignes</i>	ε	≈		ε	≈	
Unités gros bétail (UGB)	91,3	+ 1,9	+ 2,1	103,8	+ 3,1	+ 3,1
Unités de travail annuel (UTA)	2,0	≈		1,9	≈	
<i>dont : non salarié</i>	1,6	- ε	ns	1,7	≈	
Financement et éléments du bilan (milliers d'euros)						
Fond de roulement net	53,3	+ 2,7	+ 5	76,8	+ 3,3	+ 4
Autofinancement	29,1	+ 4,6	+ 19	34,1	- 1,7	- 5
Actif immobilisé	253,8	- 7,0	- 3	322,5	- 2,5	- 1
<i>dont : Capital d'exploitation</i>	208,5	- 7,8	- 4	285,1	- 4,1	- 1
Actif circulant	101,5	- 1,3	- 1	123,7	+ 3,2	+ 3
<i>dont : Stocks</i>	56,3	- 1,0	- 2	67,9	+ 1,3	+ 2
Capitaux propres	187,7	+ ε	ns	244,0	+ ε	ns
Endettement total	168,8	- 8,8	- 5	204,2	+ ε	ns
Soldes intermédiaires de gestion (milliers d'euros)						
Production nette des achats d'animaux	209,3	+ 4,5	+ 2	206,8	+ 3,8	+ 2
+ Rabais remises ristournes obtenus	0,3	ns	ns	0,3	ns	ns
- Charges d'approvisionnement	97,0	- 4,7	- 5	77,1	- 1,0	- 1
- Autres charges externes	58,3	+ 0,8	+ 1	60,1	+ 1,5	+ 3
= Valeur ajoutée hors fermage	54,3	+ 8,4	+ 18	70,0	+ 3,3	+ 5
+ Subventions d'exploit. & indemnités d'assurance	33,6	- 2,4	- 7	32,8	- 2,1	- 6
- Loyers et fermages	9,5	- 0,2	- 2	12,1	+ 0,1	+ 1
- Impôts et taxes	1,9	+ 0,3	+ 15	1,8	+ 0,1	+ 3
- Charges de personnel	8,9	+ 0,8	+ 10	4,3	+ 0,3	+ 8
= Excédent brut d'exploitation	67,7	+ 5,2	+ 8	84,5	+ 0,7	+ 1
+ Autres produits de gestion courante	0,1	ns	ns	0,2	ns	ns
- Dotation aux amortissements	31,6	- 0,2	- 1	37,6	+ 0,5	+ 1
= Résultat d'exploitation	36,1	+ 5,4	+ 17	47,1	+ ε	ns
+ Produits financiers	0,3	ns	ns	0,6	ns	ns
- Charges financières	4,9	- 0,3	- 7	6,3	- 0,2	- 3
= Résultat courant avant impôts	31,5	+ 5,8	+ 22	41,4	+ 0,4	+ 1
Revenu disponible (milliers d'euros)						
- Charges sociales de l'exploitant	9,4	- 0,8	- 8	12,5	+ 0,5	+ 4
+ Dotation aux amortissements	31,6	- 0,2	- 1	37,6	+ 0,5	+ 1
- Remb. en capital des prêts moyen / long terme	26,9	+ 0,8	+ 3	33,3	+ 1,9	+ 6
= Revenu disponible	26,7	+ 5,6	+ 26	33,1	- 1,4	- 4
par unité de travail non salarié	16,4	+ 3,7	+ 30	19,7	- 0,7	- 3
par hectare de sau	0,30	+0,06	+ 25	0,36	-0,02	- 5

Source : Rica échantillon constant-constant 2013-2014

*Les évolutions sont exprimées en valeur réelle à l'aide de l'indice du prix du produit intérieur brut (+ 0,57 % entre 2013 et 2014).

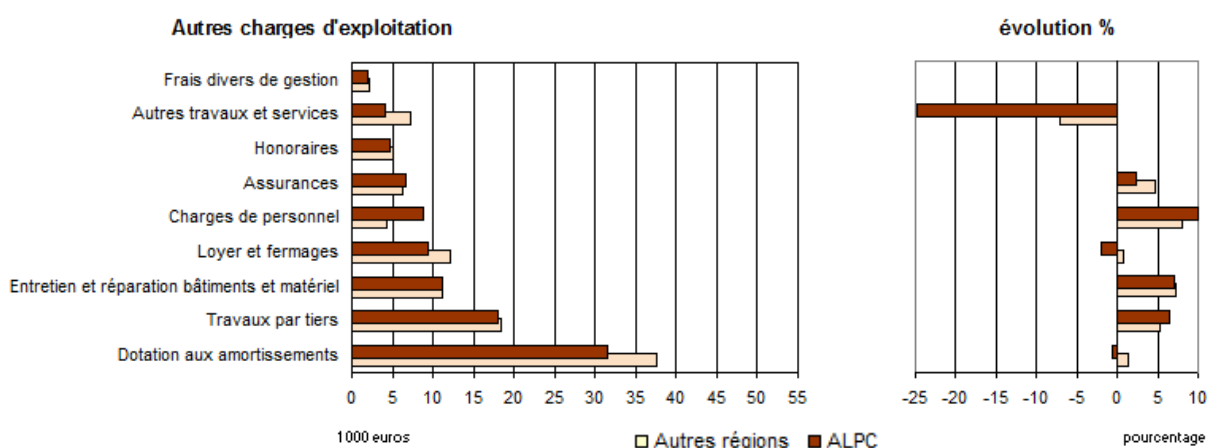
Charges d'approvisionnement	Bovins lait					
	ALPC			Autres régions		
	2014	Δ 2013/2014*	Δ 2013/2014 %*	2014	Δ 2013/2014*	Δ 2013/2014 %*
Aliments du bétail	48,1	- 3,6	- 7	37,3	- 0,7	- 2
Carburants, lubrifiants et combustibles	8,9	- 0,4	- 4	7,7	- 0,3	- 4
Engrais et amendements	12,7	- 0,8	- 6	10,1	- 0,6	- 6
Fournitures	5,4	+ 0,2	+ 4	5,7	+ 0,2	+ 4
Produits phytosanitaires	5,6	- 0,5	- 7	4,9	+ 0,2	+ 4
Produits vétérinaires	7,7	+ ε	ns	5,2	+ 0,3	+ 5
Semences et plants	8,5	+ 0,2	+ 2	6,2	+ ε	ns
Ensemble	97,0	- 4,7	- 5	77,1	- 1,0	- 1

Source : Rica échantillon constant-constant 2013-2014



Autres charges d'exploitation	Bovins lait					
	ALPC			Autres régions		
	2014	Δ 2013/2014*	Δ 2013/2014 %*	2014	Δ 2013/2014*	Δ 2013/2014 %*
Assurances	6,7	+ 0,1	+ 2	6,2	+ 0,3	+ 5
Autres travaux et services	4,0	- 1,3	- 25	7,3	- 0,6	- 7
Charges de personnel	8,9	+ 0,8	+ 10	4,3	+ 0,3	+ 8
Dotation aux amortissements	31,6	- 0,2	- 1	37,6	+ 0,5	+ 1
Entretien et réparation bâtiments et matériel	11,1	+ 0,7	+ 7	11,1	+ 0,8	+ 7
Frais divers de gestion	1,9	- ε	ns	2,1	+ ε	ns
Honoraires	4,6	+ ε	ns	5,2	- ε	ns
Loyer et fermages	9,5	- 0,2	- 2	12,1	+ 0,1	+ 1
Travaux par tiers	18,0	+ 1,1	+ 6	18,3	+ 0,9	+ 5
Ensemble	110,1	+ 1,5	+ 1	106,7	- 6,7	- 6

Source : Rica échantillon constant-constant 2013-2014



©AGRESTE
2016
Prix : 2,50 €

Cette publication est disponible à parution sur les sites internet de la statistique agricole : <http://agreste.agriculture.gouv.fr>
et de la DRAAF Aquitaine - Limousin - Poitou-Charentes : <http://draaf.aquitaine-limousin-poitou-charentes.agriculture.gouv.fr>

Agreste
la statistique agricole

Direction Régionale de l'Alimentation, de l'Agriculture et de la Forêt
Service régional de l'information statistique, économique et territoriale

LE PASTEL - 22, rue des Pénitents Blancs - C.S. 13916 - 87039 LIMOGES Cedex 1
Tel : 05 55 12 90 00 - Fax : 05 55 12 92 49

Courriel : contact.sriset.draaf-aquitaine-limousin-poitou_charentes@agriculture.gouv.fr

Directeur Régional : Yvan LOBJOIT
Directrice de publication : Valérie ISABELLE
Rédactrice en chef : Catherine LAVAUD
Rédacteur : Jean-Paul SERRA

Composition - Impression : SRISET Aquitaine - Limousin - Poitou-Charentes
Dépôt légal à parution - N° CPPAP : en cours - ISSN : en cours

Réseau d'Information Comptable Agricole

Exploitations présentes en 2013 et 2014 conservant la même orientation

Bovins viande

unités : Nb, ha, 1 000 € courants, %

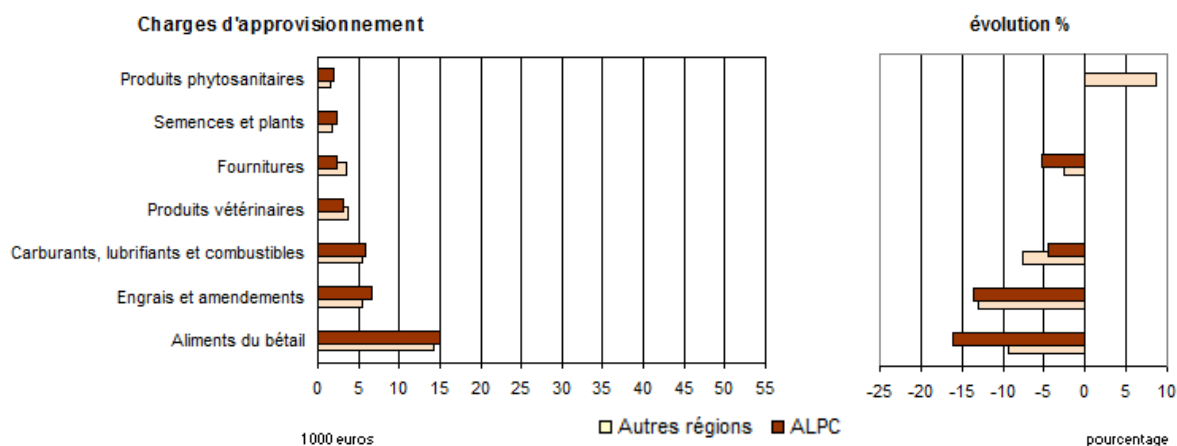
Moyennes par exploitation échantillon constant-constant	ALPC			Autres régions		
	2014	Δ 2013/2014*	Δ 2013/2014 %*	2014	Δ 2013/2014*	Δ 2013/2014 %*
Nombre exploitations : échantillon	176			475		
Nombre exploitations : univers	8 352			24 482		
Caractéristiques physiques						
Superficie agricole utilisée (SAU)	101,3	+ 0,9	+ 0,9	108,4	+ 0,4	+ 0,4
<i>dont : en ferme</i>	67,2	+ 0,5	+ 0,8	80,7	+ 0,4	+ 0,5
<i>dont : en céréales</i>	11,2	+ 0,6	+ 5,4	8,7	+ 0,3	+ 4,0
<i>dont : en vignes</i>	ε	≈		ε	≈	
Unités gros bétail (UGB)	114,5	+ 0,6	+ 0,5	119,4	+ 1,7	+ 1,4
Unités de travail annuel (UTA)	1,4	- ε	ns	1,3	- ε	ns
<i>dont : non salarié</i>	1,3	- ε	ns	1,3	≈	
Financement et éléments du bilan (milliers d'euros)						
Fond de roulement net	79,7	+ ε	ns	81,3	- ε	ns
Autofinancement	23,2	+ 1,7	+ 8	23,3	+ 2,5	+ 12
Actif immobilisé	288,6	+ 4,6	+ 2	269,9	+ 2,0	+ 1
<i>dont : Capital d'exploitation</i>	228,9	+ 1,2	+ 1	224,3	+ ε	ns
Actif circulant	105,8	+ ε	ns	111,4	- ε	ns
<i>dont : Stocks</i>	71,6	+ 0,9	+ 1	72,0	- ε	ns
Capitaux propres	290,1	+ 3,8	+ 1	264,3	+ 4,0	+ 2
Endettement total	105,1	+ 1,3	+ 1	117,5	- 2,1	- 2
Soldes intermédiaires de gestion (milliers d'euros)						
Production nette des achats d'animaux	88,4	- 1,5	- 2	84,9	- 2,8	- 3
+ Rabais remises ristournes obtenus	0,1	ns	ns	0,1	ns	ns
- Charges d'approvisionnement	37,3	- 4,4	- 10	35,8	- 2,7	- 7
- Autres charges externes	30,7	+ 0,3	+ 1	32,5	- ε	ns
= Valeur ajoutée hors ferme	20,4	+ 2,6	+ 15	16,7	+ 0,1	+ 1
+ Subventions d'exploit. & indemnités d'assurance	40,7	- ε	ns	43,4	- 0,8	- 2
- Loyers et fermages	7,0	+ 0,1	+ 1	10,0	+ 0,1	+ 1
- Impôts et taxes	1,2	- ε	ns	1,3	+ 0,0	+ 3
- Charges de personnel	1,9	+ 0,1	+ 7	1,8	+ 0,1	+ 7
= Excédent brut d'exploitation	51,0	+ 2,3	+ 5	47,0	- 1,0	- 2
+ Autres produits de gestion courante	0,1	ns	ns	0,1	ns	ns
- Dotation aux amortissements	22,0	+ 0,5	+ 2	21,9	- ε	ns
= Résultat d'exploitation	29,0	+ 1,8	+ 7	25,3	- 1,0	- 4
+ Produits financiers	0,1	ns	ns	0,3	ns	ns
- Charges financières	2,8	- 0,1	- 2	3,3	- 0,2	- 5
= Résultat courant avant impôts	26,3	+ 1,9	+ 8	22,2	- 0,8	- 3
Revenu disponible (milliers d'euros)						
- Charges sociales de l'exploitant	7,4	+ 0,6	+ 8	7,6	+ 0,4	+ 5
+ Dotation aux amortissements	22,0	+ 0,5	+ 2	21,9	- ε	ns
- Remb. en capital des prêts moyen / long terme	17,0	+ ε	ns	19,2	+ 1,3	+ 7
= Revenu disponible	23,9	+ 1,8	+ 8	17,3	- 2,4	- 12
par unité de travail non salarié	17,9	+ 1,8	+ 11	13,9	- 1,7	- 11
par hectare de sau	0,24	+0,02	+ 7	0,16	-0,02	- 12

Source : Rica échantillon constant-constant 2013-2014

*Les évolutions sont exprimées en valeur réelle à l'aide de l'indice du prix du produit intérieur brut (+ 0,57 % entre 2013 et 2014).

Charges d'approvisionnement	Bovins viande					
	ALPC			Autres régions		
	2014	Δ 2013/2014*	Δ 2013/2014 %*	2014	Δ 2013/2014*	Δ 2013/2014 %*
Aliments du bétail	15,0	- 2,9	- 16	14,3	- 1,5	- 9
Carburants, lubrifiants et combustibles	5,9	- 0,3	- 5	5,5	- 0,4	- 8
Engrais et amendements	6,6	- 1,0	- 14	5,4	- 0,8	- 13
Fournitures	2,4	- 0,1	- 5	3,4	- 0,1	- 3
Produits phytosanitaires	1,9	+ ε	ns	1,6	+ 0,1	+ 9
Produits vétérinaires	3,2	- ε	ns	3,7	+ ε	ns
Semences et plants	2,3	+ ε	ns	1,7	- ε	ns
Ensemble	37,3	- 4,4	- 10	35,8	- 2,7	- 7

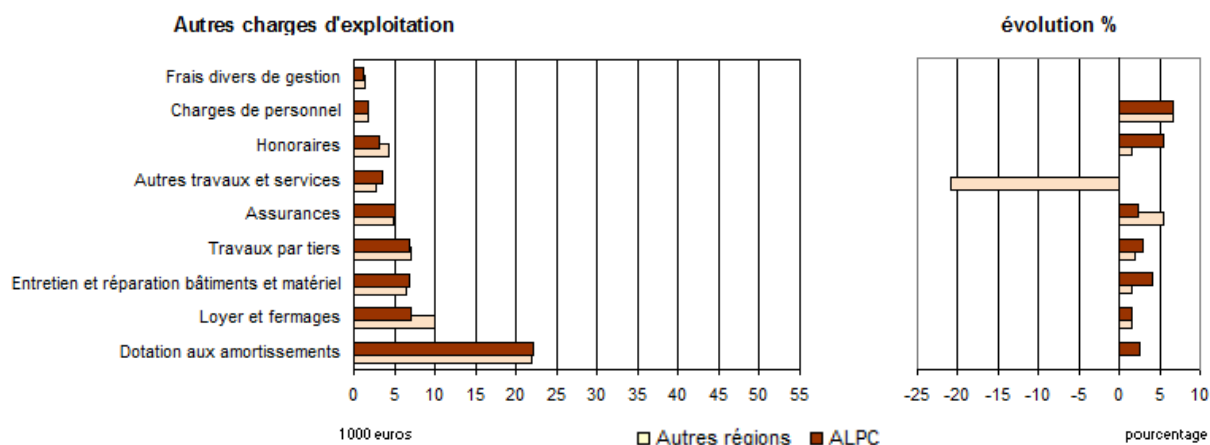
Source : Rica échantillon constant-constant 2013-2014



unités : 1 000 € courants, %

Autres charges d'exploitation	Bovins viande					
	ALPC			Autres régions		
	2014	Δ 2013/2014*	Δ 2013/2014 %*	2014	Δ 2013/2014*	Δ 2013/2014 %*
Assurances	5,1	+ 0,1	+ 2	5,0	+ 0,3	+ 6
Autres travaux et services	3,6	- ε	ns	2,8	- 0,7	- 21
Charges de personnel	1,9	+ 0,1	+ 7	1,8	+ 0,1	+ 7
Dotation aux amortissements	22,0	+ 0,5	+ 2	21,9	- ε	ns
Entretien et réparation bâtiments et matériel	6,8	+ 0,3	+ 4	6,5	+ 0,1	+ 1
Frais divers de gestion	1,2	+ ε	ns	1,4	+ ε	ns
Honoraires	3,1	+ 0,2	+ 5	4,2	+ 0,1	+ 2
Loyer et fermages	7,0	+ 0,1	+ 1	10,0	+ 0,1	+ 1
Travaux par tiers	6,8	+ 0,2	+ 3	7,0	+ 0,1	+ 2
Ensemble	62,9	+ 1,0	+ 2	61,9	- 5,4	- 8

Source : Rica échantillon constant-constant 2013-2014



©AGRESTE
2016
Prix : 2,50 €

Cette publication est disponible à parution sur les sites internet de la statistique agricole : <http://agreste.agriculture.gouv.fr>
et de la DRAAF Aquitaine - Limousin - Poitou-Charentes : <http://draaf.aquitaine-limousin-poitou-charentes.agriculture.gouv.fr>

Agreste
la statistique agricole

Direction Régionale de l'Alimentation, de l'Agriculture et de la Forêt
Service régional de l'information statistique, économique et territoriale

LE PASTEL - 22, rue des Pénitents Blancs - C.S. 13916 - 87039 LIMOGES Cedex 1
Tel : 05 55 12 90 00 - Fax : 05 55 12 92 49

Courriel : contact.sriset.draaf-aquitaine-limousin-poitou_charentes@agriculture.gouv.fr

Directeur Régional : Yvan LOBJOIT
Directrice de publication : Valérie ISABELLE
Rédactrice en chef : Catherine LAVAUD
Rédacteur : Jean-Paul SERRA

Composition - Impression : SRISET Aquitaine - Limousin - Poitou-Charentes
Dépôt légal à parution - N° CPPAP : en cours - ISSN : en cours

Réseau d'Information Comptable Agricole

Exploitations présentes en 2013 et 2014 conservant la même orientation

Ovins et caprins

unités : Nb, ha, 1 000 € courants, %

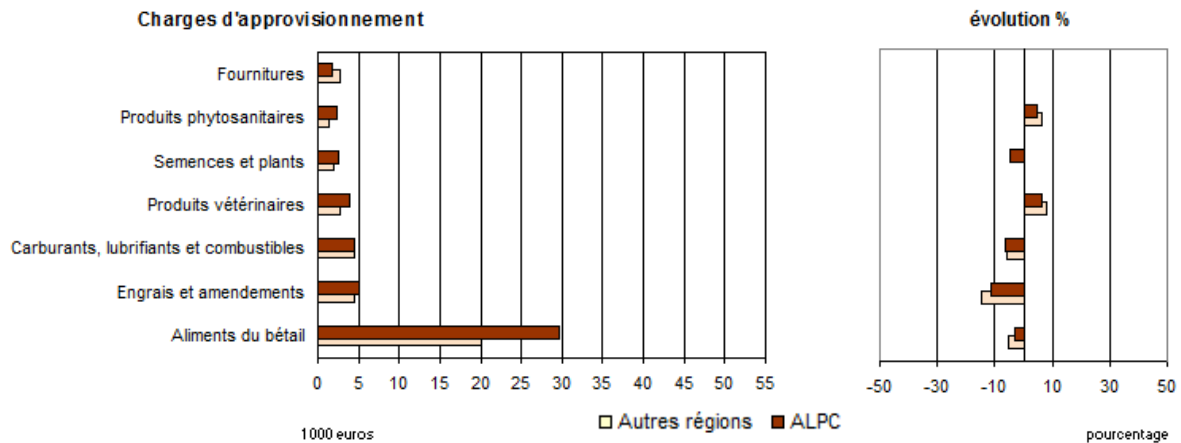
Moyennes par exploitation échantillon constant-constant	ALPC			Autres régions		
	2014	Δ 2013/2014*	Δ 2013/2014 %*	2014	Δ 2013/2014*	Δ 2013/2014 %*
Nombre exploitations : échantillon	95			256		
Nombre exploitations : univers	4 188			9 385		
Caractéristiques physiques						
Superficie agricole utilisée (SAU)	70,5	- 0,2	- 0,3	100,4	- 0,3	- 0,3
<i>dont : en ferme</i>	39,9	- 0,6	- 1,4	65,5	+ 0,3	+ 0,4
<i>dont : en céréales</i>	12,5	+ 0,7	+ 5,8	10,6	- 0,1	- 0,8
<i>dont : en vignes</i>	ε	≈		ε	≈	
Unités gros bétail (UGB)	89,4	- 2,3	- 2,5	80,0	- 0,2	- 0,3
Unités de travail annuel (UTA)	1,6	≈		1,6	≈	
<i>dont : non salarié</i>	1,5	≈		1,4	≈	
Financement et éléments du bilan (milliers d'euros)						
Fond de roulement net	53,5	+ 7,9	+ 17	58,4	- 1,0	- 2
Autofinancement	19,3	+ 6,6	+ 52	16,3	- 3,0	- 15
Actif immobilisé	208,3	+ ε	ns	191,4	- 2,8	- 1
<i>dont : Capital d'exploitation</i>	159,9	- 1,0	- 1	156,8	- 3,5	- 2
Actif circulant	77,4	+ 4,4	+ 6	85,9	+ 0,5	+ 1
<i>dont : Stocks</i>	39,1	+ 0,9	+ 2	35,5	+ ε	ns
Capitaux propres	173,0	+ 2,0	+ 1	176,9	- 3,3	- 2
Endettement total	113,1	+ 3,0	+ 3	101,0	+ 1,0	+ 1
Soldes intermédiaires de gestion (milliers d'euros)						
Production nette des achats d'animaux	107,2	+ 6,9	+ 7	89,9	- 0,5	- 1
+ Rabais remises ristournes obtenus	0,2	ns	ns	0,1	ns	ns
- Charges d'approvisionnement	49,6	- 1,7	- 3	37,7	- 1,9	- 5
- Autres charges externes	34,1	+ 3,2	+ 10	34,0	- 1,3	- 4
= Valeur ajoutée hors fermage	23,7	+ 5,4	+ 29	18,2	+ 2,8	+ 18
+ Subventions d'exploit. & indemnités d'assurance	37,3	+ 1,5	+ 4	42,1	+ 1,2	+ 3
- Loyers et fermages	5,6	+ ε	ns	5,9	+ 0,2	+ 3
- Impôts et taxes	1,2	+ 0,0	+ 3	1,0	- 0,0	- 4
- Charges de personnel	2,1	+ 0,4	+ 26	3,3	- ε	ns
= Excédent brut d'exploitation	52,1	+ 6,4	+ 14	50,1	+ 3,8	+ 8
+ Autres produits de gestion courante	ε	ns	ns	0,2	ns	ns
- Dotation aux amortissements	20,4	- 0,4	- 2	22,6	+ 0,7	+ 3
= Résultat d'exploitation	31,8	+ 6,8	+ 27	27,6	+ 3,1	+ 13
+ Produits financiers	0,1	ns	ns	0,2	ns	ns
- Charges financières	3,6	+ 0,2	+ 6	2,6	- 0,1	- 3
= Résultat courant avant impôts	28,3	+ 6,6	+ 30	25,2	+ 3,1	+ 14
Revenu disponible (milliers d'euros)						
- Charges sociales de l'exploitant	8,8	+ ε	ns	8,1	+ 0,3	+ 4
+ Dotation aux amortissements	20,4	- 0,4	- 2	22,6	+ 0,7	+ 3
- Remb. en capital des prêts moyen / long terme	16,0	+ 0,6	+ 4	16,2	+ 0,7	+ 5
= Revenu disponible	23,9	+ 5,6	+ 31	23,6	+ 2,8	+ 14
par unité de travail non salarié	15,5	+ 3,5	+ 30	16,7	+ 2,0	+ 14
par hectare de sau	0,34	+0,08	+ 31	0,23	+0,03	+ 14

Source : Rica échantillon constant-constant 2013-2014

*Les évolutions sont exprimées en valeur réelle à l'aide de l'indice du prix du produit intérieur brut (+ 0,57 % entre 2013 et 2014).

Charges d'approvisionnement	Ovins et caprins					
	ALPC			Autres régions		
	2014	Δ 2013/2014 *	Δ 2013/2014 %	2014	Δ 2013/2014 *	Δ 2013/2014 %
Aliments du bétail	29,6	- 0,9	- 3	20,1	- 1,2	- 5
Carburants, lubrifiants et combustibles	4,4	- 0,3	- 7	4,5	- 0,3	- 6
Engrais et amendements	5,0	- 0,6	- 11	4,5	- 0,8	- 14
Fournitures	1,8	- ε	ns	2,7	+ ε	ns
Produits phytosanitaires	2,3	+ 0,1	+ 5	1,3	+ 0,1	+ 6
Produits vétérinaires	4,0	+ 0,2	+ 6	2,7	+ 0,2	+ 8
Semences et plants	2,5	- 0,1	- 5	2,0	+ ε	ns
Ensemble	49,6	- 1,7	- 3	37,7	- 1,9	- 5

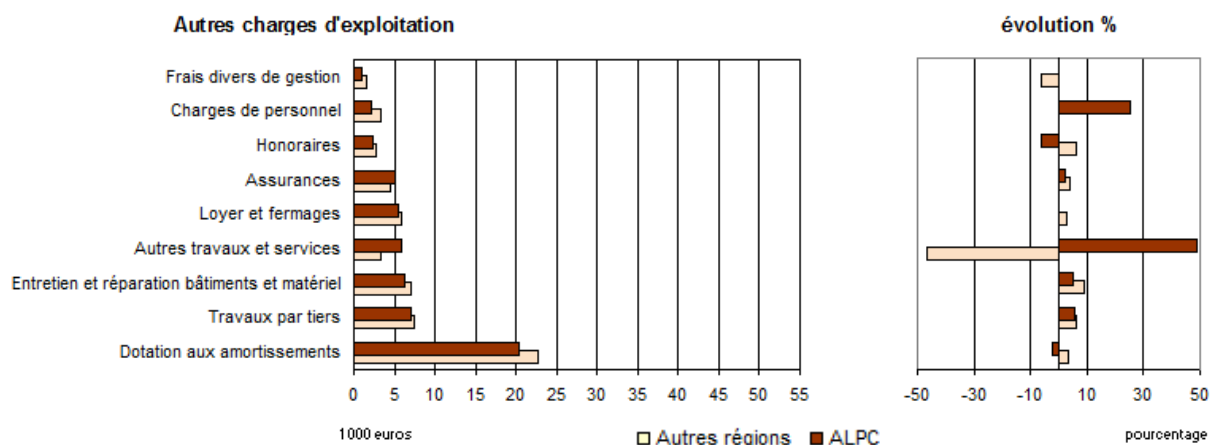
Source : Rica échantillon constant-constant 2013-2014



unités : 1 000 € courants, %

Autres charges d'exploitation	Ovins et caprins					
	ALPC			Autres régions		
	2014	Δ 2013/2014 *	Δ 2013/2014 %	2014	Δ 2013/2014 *	Δ 2013/2014 %
Assurances	5,0	+ 0,1	+ 2	4,6	+ 0,2	+ 4
Autres travaux et services	5,9	+ 2,0	+ 49	3,4	- 3,0	- 47
Charges de personnel	2,1	+ 0,4	+ 26	3,3	- ε	ns
Dotation aux amortissements	20,4	- 0,4	- 2	22,6	+ 0,7	+ 3
Entretien et réparation bâtiments et matériel	6,3	+ 0,3	+ 5	7,1	+ 0,6	+ 9
Frais divers de gestion	1,0	+ ε	ns	1,5	- 0,1	- 6
Honoraires	2,4	- 0,2	- 6	2,8	+ 0,2	+ 6
Loyer et fermages	5,6	+ ε	ns	5,9	+ 0,2	+ 3
Travaux par tiers	7,0	+ 0,4	+ 6	7,4	+ 0,4	+ 6
Ensemble	63,4	+ 3,2	+ 5	59,9	- 7,5	- 11

Source : Rica échantillon constant-constant 2013-2014



©AGRESTE
2016
Prix : 2,50 €

Cette publication est disponible à parution sur les sites internet de la statistique agricole : <http://agreste.agriculture.gouv.fr>
et de la DRAAF Aquitaine - Limousin - Poitou-Charentes : <http://draaf.aquitaine-limousin-poitou-charentes.agriculture.gouv.fr>

Agreste
la statistique agricole

Direction Régionale de l'Alimentation, de l'Agriculture et de la Forêt
Service régional de l'information statistique, économique et territoriale

LE PASTEL - 22, rue des Pénitents Blancs - C.S. 13916 - 87039 LIMOGES Cedex 1
Tel : 05 55 12 90 00 - Fax : 05 55 12 92 49

Courriel : contact.sriset.draaf-aquitaine-limousin-poitou_charentes@agriculture.gouv.fr

Directeur Régional : Yvan LOBJOIT
Directrice de publication : Valérie ISABELLE
Rédactrice en chef : Catherine LAVAUD
Rédacteur : Jean-Paul SERRA

Composition - Impression : SRISET Aquitaine - Limousin - Poitou-Charentes
Dépôt légal à parution - N° CPPAP : en cours - ISSN : en cours

Réseau d'Information Comptable Agricole

Exploitations présentes en 2013 et 2014 conservant la même orientation

Volailles

unités : Nb, ha, 1 000 € courants, %

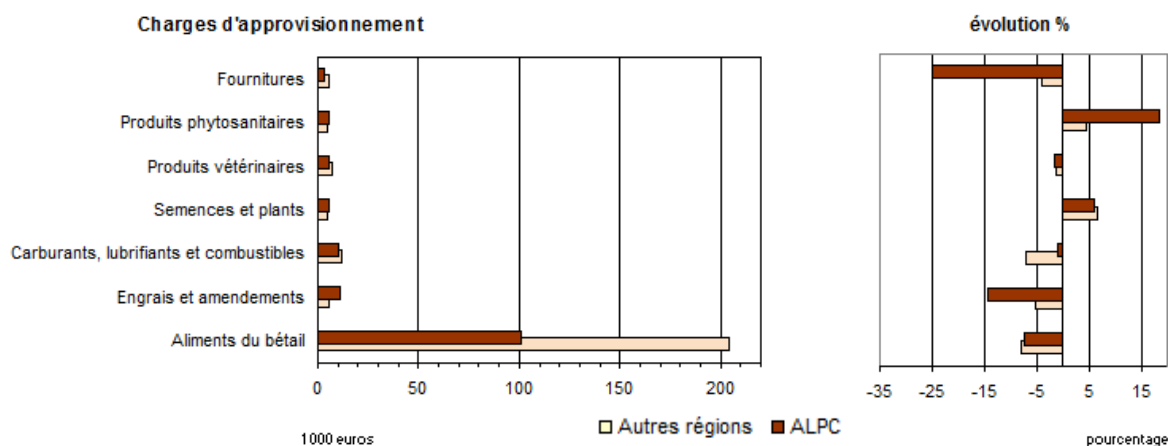
Moyennes par exploitation échantillon constant-constant	ALPC			Autres régions		
	2014	Δ 2013/2014*	Δ 2013/2014 %*	2014	Δ 2013/2014*	Δ 2013/2014 %*
Nombre exploitations : échantillon	36			133		
Nombre exploitations : univers	2 864			9 237		
Caractéristiques physiques						
Superficie agricole utilisée (SAU)	49,5	+ 2,1	+ 4,5	47,1	+ 0,9	+ 1,9
<i>dont : en ferme</i>	34,9	+ 0,7	+ 2,0	38,9	+ 0,6	+ 1,6
<i>dont : en céréales</i>	29,8	+ 0,8	+ 2,6	22,0	- 0,2	- 0,7
<i>dont : en vignes</i>	ε	≈		0,1	≈	
Unités gros bétail (UGB)	183,4	- 34,0	- 15,7	627,0	- 83,1	- 11,7
Unités de travail annuel (UTA)	1,8	≈		1,8	≈	
<i>dont : non salarié</i>	1,4	≈		1,4	- ε	ns
Financement et éléments du bilan (milliers d'euros)						
Fond de roulement net	42,7	+ 12,7	+ 42	66,3	+ 2,2	+ 3
Autofinancement	32,3	+ 14,2	+ 78	41,7	+ 12,8	+ 44
Actif immobilisé	207,7	- 6,5	- 3	298,5	- 12,7	- 4
<i>dont : Capital d'exploitation</i>	157,4	- 10,1	- 6	269,5	- 13,3	- 5
Actif circulant	97,8	+ 2,1	+ 2	155,8	+ 1,9	+ 1
<i>dont : Stocks</i>	49,1	- 0,5	- 1	71,2	+ 2,8	+ 4
Capitaux propres	119,1	+ 4,6	+ 4	143,4	+ 1,6	+ 1
Endettement total	187,0	- 9,1	- 5	313,5	- 12,3	- 4
Soldes intermédiaires de gestion (milliers d'euros)						
Production nette des achats d'animaux	261,7	- 2,7	- 1	399,1	- 9,8	- 2
+ Rabais remises ristournes obtenus	0,1	ns	ns	0,5	ns	ns
- Charges d'approvisionnement	142,1	- 9,9	- 7	242,8	- 18,7	- 7
- Autres charges externes	60,4	+ ε	ns	66,8	- 2,9	- 4
= Valeur ajoutée hors fermage	59,4	+ 7,0	+ 13	90,0	+ 11,8	+ 15
+ Subventions d'exploit. & indemnités d'assurance	18,7	- 3,7	- 16	17,0	- 1,2	- 7
- Loyers et fermages	6,8	+ 0,3	+ 5	6,6	+ 0,3	+ 5
- Impôts et taxes	1,4	- 0,1	- 9	1,7	- 0,2	- 9
- Charges de personnel	8,7	- 0,4	- 5	8,7	+ 0,8	+ 10
= Excédent brut d'exploitation	61,1	+ 3,6	+ 6	90,0	+ 9,7	+ 12
+ Autres produits de gestion courante	0,4	ns	ns	0,6	ns	ns
- Dotation aux amortissements	30,1	- 0,5	- 2	44,5	+ 0,3	+ 1
= Résultat d'exploitation	31,4	+ 4,5	+ 17	46,1	+ 9,4	+ 26
+ Produits financiers	0,2	ns	ns	0,7	ns	ns
- Charges financières	5,7	- 0,5	- 8	9,2	- 0,7	- 7
= Résultat courant avant impôts	25,9	+ 4,9	+ 23	37,7	+ 10,1	+ 37
Revenu disponible (milliers d'euros)						
- Charges sociales de l'exploitant	10,5	- 2,3	- 18	13,6	- 0,6	- 4
+ Dotation aux amortissements	30,1	- 0,5	- 2	44,5	+ 0,3	+ 1
- Remb. en capital des prêts moyen / long terme	23,9	- 7,8	- 25	37,5	- ε	ns
= Revenu disponible	21,6	+ 14,5	+ 205	31,1	+ 11,0	+ 55
par unité de travail non salarié	15,9	+ 10,7	+ 205	21,5	+ 7,7	+ 56
par hectare de sau	0,44	+ 0,29	+ 192	0,66	+ 0,23	+ 52

Source : Rica échantillon constant-constant 2013-2014

*Les évolutions sont exprimées en valeur réelle à l'aide de l'indice du prix du produit intérieur brut (+ 0,57 % entre 2013 et 2014).

Charges d'approvisionnement	Volailles					
	ALPC			Autres régions		
	2014	Δ 2013/2014*	Δ 2013/2014 %*	2014	Δ 2013/2014*	Δ 2013/2014 %*
Aliments du bétail	101,2	- 8,1	- 7	203,9	- 17,7	- 8
Carburants, lubrifiants et combustibles	10,3	- 0,1	- 1	11,8	- 0,9	- 7
Engrais et amendements	10,7	- 1,8	- 14	5,2	- 0,3	- 5
Fournitures	3,1	- 1,0	- 25	5,3	- 0,2	- 4
Produits phytosanitaires	5,3	+ 0,8	+ 19	4,8	+ 0,2	+ 5
Produits vétérinaires	5,5	- 0,1	- 1	6,9	- 0,1	- 1
Semences et plants	5,9	+ 0,3	+ 6	4,8	+ 0,3	+ 7
Ensemble	142,1	- 9,9	- 7	242,8	- 18,7	- 7

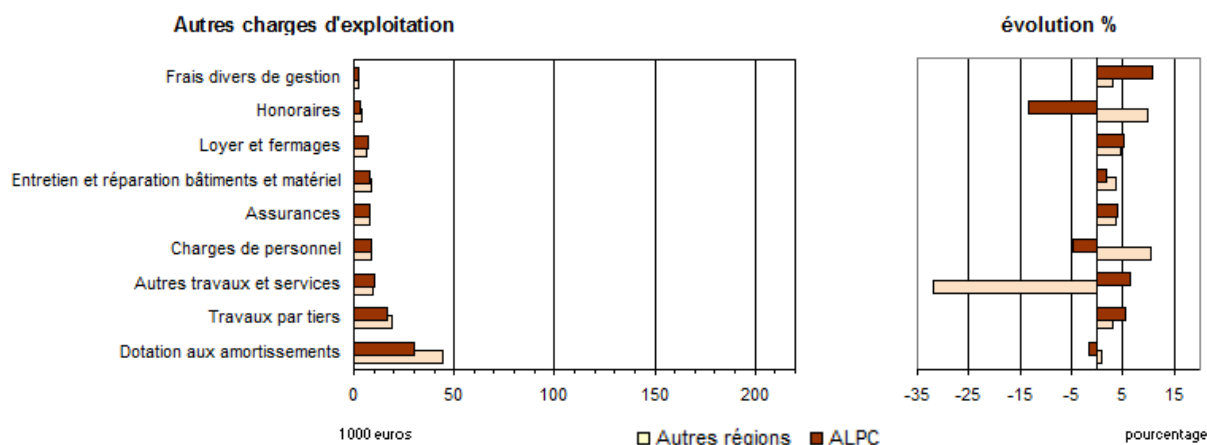
Source : Rica échantillon constant-constant 2013-2014



unités : 1 000 € courants, %

Autres charges d'exploitation	Volailles					
	ALPC			Autres régions		
	2014	Δ 2013/2014*	Δ 2013/2014 %*	2014	Δ 2013/2014*	Δ 2013/2014 %*
Assurances	7,9	+ 0,3	+ 4	7,9	+ 0,3	+ 4
Autres travaux et services	10,4	+ 0,6	+ 6	9,6	- 4,5	- 32
Charges de personnel	8,7	- 0,4	- 5	8,7	+ 0,8	+ 10
Dotation aux amortissements	30,1	- 0,5	- 2	44,5	+ 0,3	+ 1
Entretien et réparation bâtiments et matériel	7,7	+ 0,1	+ 2	8,7	+ 0,3	+ 4
Frais divers de gestion	2,5	+ 0,2	+ 11	2,8	+ 0,1	+ 3
Honoraires	3,2	- 0,5	- 13	4,1	+ 0,4	+ 10
Loyer et fermages	6,8	+ 0,3	+ 5	6,6	+ 0,3	+ 5
Travaux par tiers	16,6	+ 0,9	+ 5	19,2	+ 0,6	+ 3
Ensemble	107,4	- 0,6	- 1	114,8	- 15,2	- 12

Source : Rica échantillon constant-constant 2013-2014



©AGRESTE
2016
Prix : 2,50 €

Cette publication est disponible à parution sur les sites internet de la statistique agricole : <http://agreste.agriculture.gouv.fr>
et de la DRAAF Aquitaine - Limousin - Poitou-Charentes : <http://draaf.aquitaine-limousin-poitou-charentes.agriculture.gouv.fr>

Agreste
la statistique agricole

Direction Régionale de l'Alimentation, de l'Agriculture et de la Forêt
Service régional de l'information statistique, économique et territoriale

LE PASTEL - 22, rue des Pénitents Blancs - C.S. 13916 - 87039 LIMOGES Cedex 1
Tel : 05 55 12 90 00 - Fax : 05 55 12 92 49

Courriel : contact.sriset.draaf-aquitaine-limousin-poitou_charentes@agriculture.gouv.fr

Directeur Régional : Yvan LOBJOIT
Directrice de publication : Valérie ISABELLE
Rédactrice en chef : Catherine LAVAUD
Rédacteur : Jean-Paul SERRA

Composition - Impression : SRISET Aquitaine - Limousin - Poitou-Charentes
Dépôt légal à parution - N° CPPAP : en cours - ISSN : en cours

Réseau d'Information Comptable Agricole

Exploitations présentes en 2013 et 2014 conservant la même orientation

Polyculture et polyélevage

unités : Nb, ha, 1 000 € courants, %

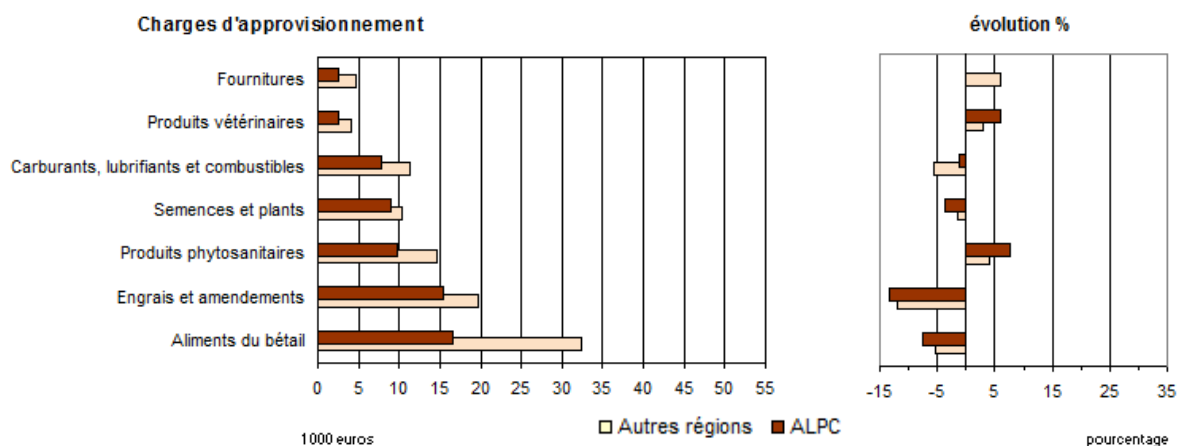
Moyennes par exploitation échantillon constant-constant	ALPC			Autres régions		
	2014	Δ 2013/2014*	Δ 2013/2014 %*	2014	Δ 2013/2014*	Δ 2013/2014 %*
Nombre exploitations : échantillon	123			632		
Nombre exploitations : univers	5 842			29 546		
Caractéristiques physiques						
Superficie agricole utilisée (SAU)	94,2	+ 1,0	+ 1,1	130,5	+ 1,0	+ 0,8
<i>dont : en ferme</i>	72,5	+ 0,2	+ 0,2	115,6	+ 0,4	+ 0,4
<i>dont : en céréales</i>	41,9	+ 1,4	+ 3,4	52,2	+ 1,0	+ 1,9
<i>dont : en vignes</i>	1,4	≈		0,6	≈	
Unités gros bétail (UGB)	65,0	+ 1,2	+ 1,9	103,1	+ 0,3	+ 0,3
Unités de travail annuel (UTA)	1,7	≈		2,1	≈	
<i>dont : non salarié</i>	1,4	≈		1,6	≈	
Financement et éléments du bilan (milliers d'euros)						
Fond de roulement net	91,8	- 2,1	- 2	98,8	- 7,2	- 7
Autofinancement	23,4	+ 5,2	+ 29	32,1	- 0,7	- 2
Actif immobilisé	219,6	- ε	ns	339,8	+ 2,8	+ 1
<i>dont : Capital d'exploitation</i>	158,8	- 1,9	- 1	287,0	+ ε	ns
Actif circulant	134,2	- ε	ns	169,5	- 3,0	- 2
<i>dont : Stocks</i>	76,2	+ 3,4	+ 5	95,1	- 1,8	- 2
Capitaux propres	216,2	- ε	ns	266,9	- 8,1	- 3
Endettement total	138,7	+ ε	ns	244,1	+ 7,8	+ 3
Soldes intermédiaires de gestion (milliers d'euros)						
Production nette des achats d'animaux	149,2	+ 6,6	+ 5	232,2	- 1,6	- 1
+ Rabais remises ristournes obtenus	0,5	ns	ns	0,6	ns	ns
- Charges d'approvisionnement	63,6	- 3,3	- 5	96,8	- 4,4	- 4
- Autres charges externes	45,7	+ 1,0	+ 2	68,3	+ 4,3	+ 7
= Valeur ajoutée hors ferme	40,3	+ 9,0	+ 29	67,7	- 1,5	- 2
+ Subventions d'exploit. & indemnités d'assurance	36,2	- 2,9	- 7	45,3	- 2,8	- 6
- Loyers et fermages	10,4	+ 0,4	+ 4	17,5	+ 0,2	+ 1
- Impôts et taxes	1,9	+ ε	ns	2,6	+ 0,2	+ 7
- Charges de personnel	5,5	+ ε	ns	10,2	+ 0,1	+ 1
= Excédent brut d'exploitation	58,8	+ 5,6	+ 11	82,8	- 4,8	- 5
+ Autres produits de gestion courante	0,2	ns	ns	0,4	ns	ns
- Dotation aux amortissements	25,9	- 0,3	- 1	45,2	+ 0,6	+ 1
= Résultat d'exploitation	33,0	+ 6,0	+ 22	37,9	- 5,3	- 12
+ Produits financiers	0,4	ns	ns	1,0	ns	ns
- Charges financières	4,3	- 0,1	- 1	7,0	+ ε	ns
= Résultat courant avant impôts	29,2	+ 6,0	+ 26	31,9	- 5,1	- 14
Revenu disponible (milliers d'euros)						
- Charges sociales de l'exploitant	10,9	- 0,4	- 4	15,3	+ 0,1	+ 1
+ Dotation aux amortissements	25,9	- 0,3	- 1	45,2	+ 0,6	+ 1
- Remb. en capital des prêts moyen / long terme	22,5	+ 1,3	+ 6	37,6	+ 0,4	+ 1
= Revenu disponible	21,7	+ 4,8	+ 28	24,2	- 5,1	- 17
par unité de travail non salarié	15,7	+ 3,3	+ 27	14,9	- 3,0	- 17
par hectare de sau	0,23	+0,05	+ 27	0,19	-0,04	- 18

Source : Rica échantillon constant-constant 2013-2014

*Les évolutions sont exprimées en valeur réelle à l'aide de l'indice du prix du produit intérieur brut (+ 0,57 % entre 2013 et 2014).

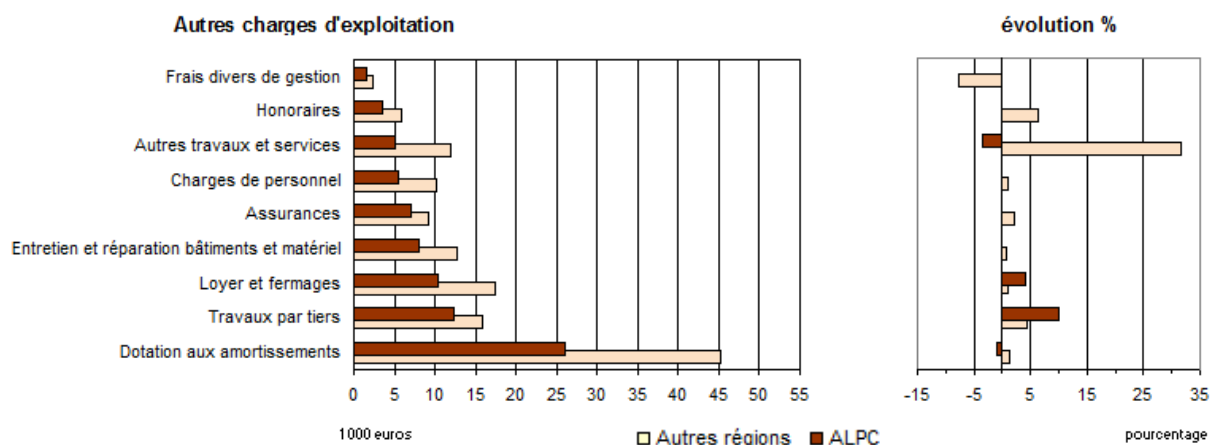
Charges d'approvisionnement	Polyculture et polyélevage					
	ALPC			Autres régions		
	2014	Δ 2013/2014 *	Δ 2013/2014 % *	2014	Δ 2013/2014 *	Δ 2013/2014 % *
Aliments du bétail	16,6	- 1,4	- 8	32,3	- 1,9	- 5
Carburants, lubrifiants et combustibles	7,8	- 0,1	- 1	11,3	- 0,7	- 6
Engrais et amendements	15,5	- 2,4	- 13	19,6	- 2,7	- 12
Fournitures	2,5	+ ε	ns	4,6	+ 0,3	+ 6
Produits phytosanitaires	9,8	+ 0,7	+ 8	14,7	+ 0,6	+ 4
Produits vétérinaires	2,5	+ 0,1	+ 6	4,1	+ 0,1	+ 3
Semences et plants	9,0	- 0,3	- 4	10,2	- 0,1	- 1
Ensemble	63,6	- 3,3	- 5	96,8	- 4,4	- 4

Source : Rica échantillon constant-constant 2013-2014



Autres charges d'exploitation	Polyculture et polyélevage					
	ALPC			Autres régions		
	2014	Δ 2013/2014 *	Δ 2013/2014 % *	2014	Δ 2013/2014 *	Δ 2013/2014 % *
Assurances	6,9	+ ε	ns	9,1	+ 0,2	+ 2
Autres travaux et services	5,0	- 0,2	- 3	11,9	+ 2,9	+ 32
Charges de personnel	5,5	+ ε	ns	10,2	+ 0,1	+ 1
Dotation aux amortissements	25,9	- 0,3	- 1	45,2	+ 0,6	+ 1
Entretien et réparation bâtiments et matériel	8,0	- ε	ns	12,6	+ 0,1	+ 1
Frais divers de gestion	1,6	- ε	ns	2,3	- 0,2	- 8
Honoraires	3,5	+ ε	ns	5,9	+ 0,4	+ 6
Loyer et fermages	10,4	+ 0,4	+ 4	17,5	+ 0,2	+ 1
Travaux par tiers	12,4	+ 1,1	+ 10	15,8	+ 0,7	+ 4
Ensemble	89,4	+ 1,2	+ 1	133,9	- 4,5	- 3

Source : Rica échantillon constant-constant 2013-2014



©AGRESTE
2016
Prix : 2,50 €

Cette publication est disponible à parution sur les sites internet de la statistique agricole : <http://agreste.agriculture.gouv.fr>
et de la DRAAF Aquitaine - Limousin - Poitou-Charentes : <http://draaf.aquitaine-limousin-poitou-charentes.agriculture.gouv.fr>

Agreste
la statistique agricole

Direction Régionale de l'Alimentation, de l'Agriculture et de la Forêt
Service régional de l'information statistique, économique et territoriale

LE PASTEL - 22, rue des Pénitents Blancs - C.S. 13916 - 87039 LIMOGES Cedex 1
Tel : 05 55 12 90 00 - Fax : 05 55 12 92 49

Courriel : contact.sriset.draaf-aquitaine-limousin-poitou_charentes@agriculture.gouv.fr

Directeur Régional : Yvan LOBJOIT
Directrice de publication : Valérie ISABELLE
Rédactrice en chef : Catherine LAVAUD
Rédacteur : Jean-Paul SERRA

Composition - Impression : SRISSET Aquitaine - Limousin - Poitou-Charentes
Dépôt légal à parution - N° CPPAP : en cours - ISSN : en cours