

MEMENTO 2019

DONNÉES 2017 SUR LES SIQO EN AUVERGNE- RHÔNE-ALPES

QUELQUES PRÉCISIONS...

→ Les données de volume et de chiffre d'affaires n'étant pas disponibles à l'échelle régionale pour les labels rouges, elles ne seront pas traitées dans ce memento. Seules les données concernant les opérateurs seront détaillées. Voir précisions page 12.

→ La règle appliquée pour sélectionner les produits qui ont été attribués à la région Auvergne-Rhône-Alpes dans ce memento est précisée en page 12.

DONNÉES GÉNÉRALES ET FOCUS BIO 2

PRODUITS LAITIERS 3

CARTES PRODUITS LAITIERS ET VINS 4

VINS ET EAUX-DE-VIE 5

FRUITS ET LÉGUMES 6

CARTES FRUITS/LÉGUMES ET VIANDES 7

VIANDES ET ŒUFS 8

OLIVES ET AUTRES PRODUITS 9

AUTRES PRODUITS 10

LES IG EN AURA 11

LES LR EN AURA / INFORMATIONS 12

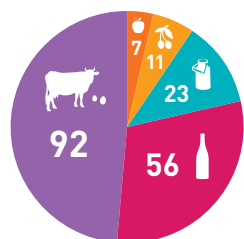
OBSERVATOIRE DES PRODUITS SOUS SIGNES DE LA QUALITÉ ET DE L'ORIGINE (SIQO) EN AUVERGNE-RHÔNE-ALPES



La région Auvergne-Rhône-Alpes est riche en produits de qualité avec 31% d'exploitations agricoles produisant sous Indications Géographiques (IG) ou Labels rouges (LR). 10% des exploitations agricoles de la région sont par ailleurs engagées en agriculture biologique (AB). Le memento 2019 permet de découvrir cette richesse et apporte des éclairages en réponse à la question suivante : « En quoi les produits sous signe de qualité contribuent-ils à

l'économie agricole régionale ? » Cette publication, réalisée par la Chambre régionale d'agriculture Auvergne-Rhône-Alpes en partenariat avec l'INAO et la DRAAF Auvergne-Rhône-Alpes, se concentre sur les Indications Géographiques et les Labels rouges les plus représentatifs, à savoir ceux pour lesquels au moins 19% des opérateurs sont situés dans la région. Cette édition apporte en complément quelques éléments clés sur l'agriculture biologique (AB).

NOMBRE D'IG ET DE LR EN AUVERGNE-RHÔNE-ALPES EN 2017



189 PRODUITS
SOUS IG OU LR

VINS ET EAUX-DE-VIE
38.....AOP VITICOLES
11.....IGP VITICOLES
7.....IG EAUX-DE-VIE

PRODUITS LAITIERS
16.....AOP FROMAGES
4.....IGP FROMAGES
1.....LR FROMAGES
1.....AOP BEURRE
1.....AOP CRÈME

FRUITS ET LÉGUMES
2.....AOP FRUITS
1.....IGP FRUITS
2.....LR FRUITS
1.....AOP LÉGUMES
1.....IGP LÉGUMES

OLIVES ET AUTRES IG
2.....AOP OLÉICOLES
1..AOP HUILE ESSENTIELLE
2.....IGP CÉRÉALES
1.....IGP PÂTES
5.....LR AUTRES PRODUITS

VIANDES ET ŒUFS
1.....AOP VIANDE FRAICHE DE BOUCHERIE
3.....IGP VIANDE FRAICHE DE BOUCHERIE
12.....LR VIANDE FRAICHE DE BOUCHERIE
2.....AOP VIANDE DE VOLAILLE
9.....IGP VIANDE DE VOLAILLE
51.....LR VIANDE DE VOLAILLE
4.....IGP PRODUITS CARNÉS TRANSFORMÉS
8.....LR PRODUITS CARNÉS TRANSFORMÉS
2.....LR ŒUFS

UNE FORTE PRÉSENCE D'OPÉRATEURS HABILITÉS À PRODUIRE SOUS IG OU LR EN AUVERGNE-RHÔNE-ALPES

31% des exploitations régionales sont habilitées pour produire sous IG ou LR soit 16 772 exploitations.



30% des opérateurs de l'aval (hors transformateurs à la ferme et boissons) sont habilités pour produire sous IG ou LR soit 472 opérateurs.

RÉPARTITION DU NOMBRE D'EXPLOITATIONS AGRICOLES HABILITÉES À PRODUIRE SOUS IG OU LR PAR FILIÈRE DE PRODUCTION



En France



En Auvergne-Rhône-Alpes



VOLUMES COMMERCIALISÉS DES PRODUITS SOUS IG EN AUVERGNE-RHÔNE-ALPES

Le vin et les produits laitiers, des filières fortement engagées.



Ces volumes n'incluent pas les LR pour lesquels nous ne disposons pas de données à l'échelle régionale.

*Les volumes des vins sont à la production et non à la 1^{re} commercialisation.

IG : INDICATION(S) GÉOGRAPHIQUE(S)
AOP : APPELLATION D'ORIGINE PROTÉGÉE
IGP : INDICATION GÉOGRAPHIQUE PROTÉGÉE
LR : LABEL ROUGE
AB : AGRICULTURE BIOLOGIQUE
AURA : AUVERGNE-RHÔNE-ALPES

Cette publication
est issue d'un travail
partenarial entre :



INSTITUT NATIONAL
DE L'ORIGINE ET DE
LA QUALITÉ



DONNÉES GÉNÉRALES IG ET LR FOCUS BIO

→ Les opérateurs de l'aval sont les abatteurs, transformateurs, stockeurs, ateliers de tri/conditionnement, etc.

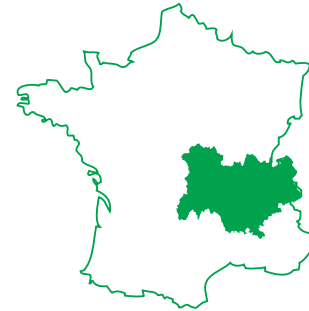
CHIFFRE D'AFFAIRES DES PRODUITS SOUS IG EN AUVERGNE-RHÔNE-ALPES

1 436 millions d'€

CHIFFRE D'AFFAIRES

À LA PRODUCTION POUR LES VINS ET À LA 1^{re} COMMERCIALISATION POUR LES AUTRES PRODUITS

POIDS DE LA RÉGION AUVERGNE-RHÔNE-ALPES EN FRANCE



14%

des exploitations agricoles françaises habilitées en IG ou LR sont dans la région.

19%

des opérateurs de l'aval français habilités en IG ou LR sont dans la région.

FOCUS AGRICULTURE BIOLOGIQUE



L'agriculture biologique est bien représentée en Auvergne-Rhône-Alpes, 2^e région en nombre d'exploitations engagées en bio.

5380 EXPLOITATIONS AGRICOLES

ENGAGÉES EN BIO, 15% DU NATIONAL

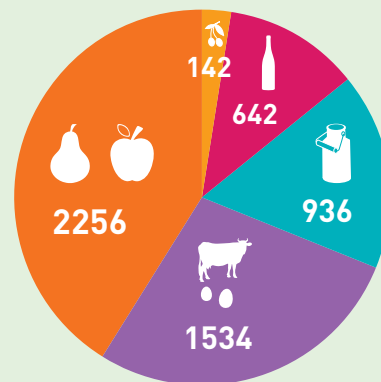
1744 OPÉRATEURS DE L'AVAL

14% DU NATIONAL

625 DISTRIBUTEURS

13% DU NATIONAL

RÉPARTITION DES EXPLOITATIONS AGRICOLES RÉGIONALES ENGAGÉES EN BIO PAR FILIÈRE DE PRODUCTION



PART DE L'AGRICULTURE BIOLOGIQUE DANS L'AGRICULTURE RÉGIONALE

10%

des exploitations agricoles de la région sont engagées en bio

26%

des exploitations agricoles de fruits et légumes

20%

des exploitations oléicoles

11%

des exploitations viticoles

6%

des élevages laitiers

5%

des exploitations agricoles produisant des viandes et œufs

DONNÉES GÉNÉRALES ET FOCUS BIO 2

PRODUITS LAITIERS 3

CARTES PRODUITS LAITIERS ET VINS 4

VINS ET EAUX-DE-VIE 5

FRUITS ET LÉGUMES 6

CARTES FRUITS/LÉGUMES ET VIANDES 7

VIANDES ET ŒUFS 8

OLIVES ET AUTRES PRODUITS 9

AUTRES PRODUITS 10

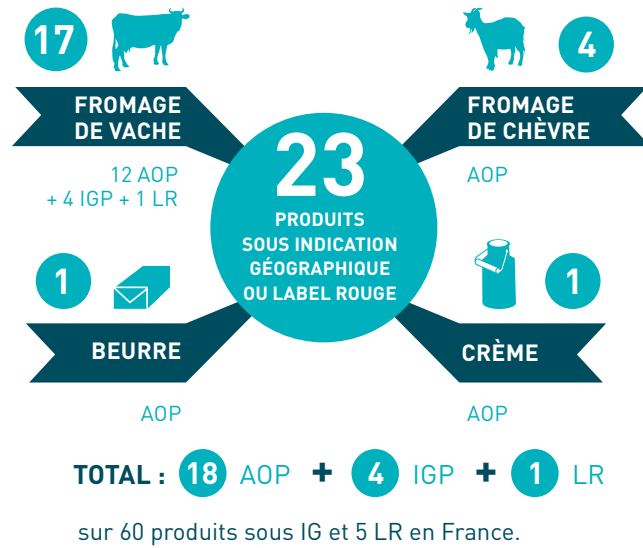
LES IG EN AURA 11

LES LR EN AURA / INFORMATIONS 12

FILIÈRE PRODUITS LAI TIERS

→ Pour le calcul des volumes et chiffres d'affaires totaux de produits laitiers sous AOP / IGP d'Auvergne-Rhône-Alpes, le Comté a été ajouté au prorata de son nombre d'opérateurs habilités (soit 3,6%) en Auvergne-Rhône-Alpes.

NOMBRE ET NATURE DES PRODUITS LAITIERS SOUS IG ET LR



UNE FORTE PRÉSENCE D'OPÉRATEURS HABILITÉS À PRODUIRE
SOUS IG OU LR EN AUVERGNE-RHÔNE-ALPES

38% des exploitations agricoles ayant des **vaches laitières** en AURA sont habilitées pour produire sous IG ou LR. Cela représente **5758 exploitations agricoles**.

18% des exploitations agricoles ayant des **chèvres** en AURA sont habilitées pour produire sous IG ou LR. Cela représente **218 exploitations agricoles**.

28% des exploitations agricoles françaises habilitées en IG ou LR sont en AURA.

904 opérateurs de l'aval en région sont habilités pour produire sous IG ou LR dont :

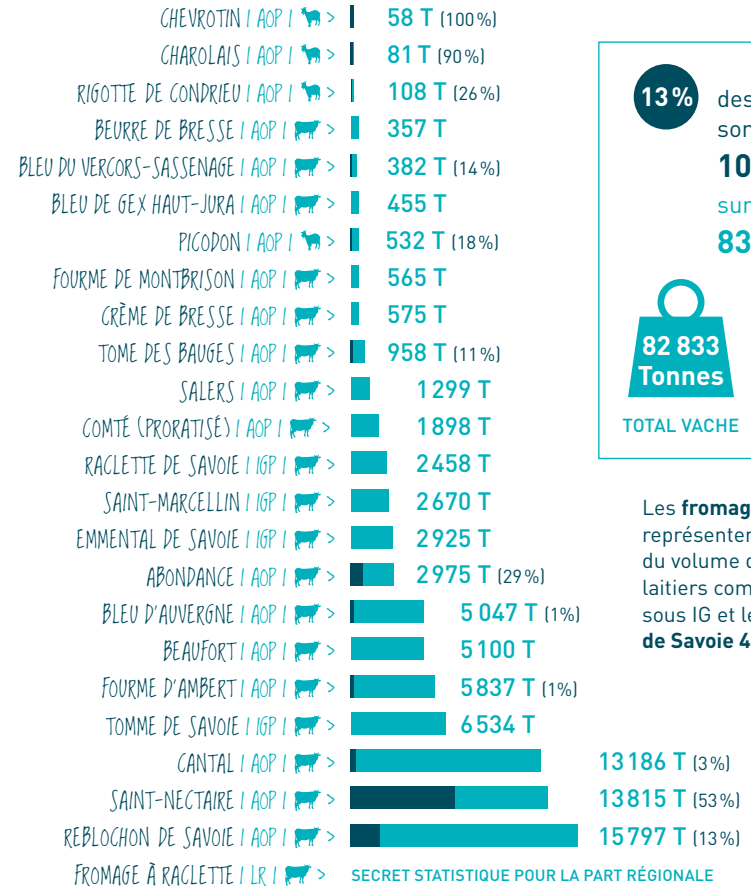


SOIT 95% DES TRANSFORMATEURS EN LAITERIE DE LA RÉGION

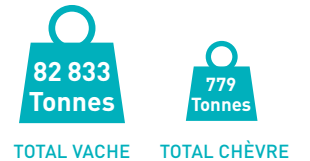
46% des opérateurs de l'aval français habilités en IG ou LR sont en AURA.

VOLUMES COMMERCIALISÉS SOUS IG ET LR (DONT % VOLUMES FERMIERS)

En tonnes, en 2017



13% des volumes sont fermiers : **10 984 T** sur un total de : **83 612 T**



Les **fromages d'Auvergne** représentent **47%** du volume des produits laitiers commercialisés sous IG et les **fromages de Savoie 41%**.

POIDS DES PRODUITS SOUS IG (HORS LR) DANS LA FILIÈRE PRODUITS LAITIERS



Le volume de fromage commercialisé sous IG hors production fermière représente **43%** du volume de fromage commercialisé en Auvergne-Rhône-Alpes.



La région représente :

32% du volume des produits laitiers commercialisés sous IG en France.

32% du chiffre d'affaires réalisé par les produits laitiers sous IG en France.

DONNÉES GÉNÉRALES ET FOCUS BIO 2

PRODUITS LAITIERS 3

CARTES PRODUITS LAITIERS ET VINS 4

VINS ET EAUX-DE-VIE 5

FRUITS ET LÉGUMES 6

CARTES FRUITS/LÉGUMES ET VIANDES 7

VIANDES ET ŒUFS 8

OLIVES ET AUTRES PRODUITS 9

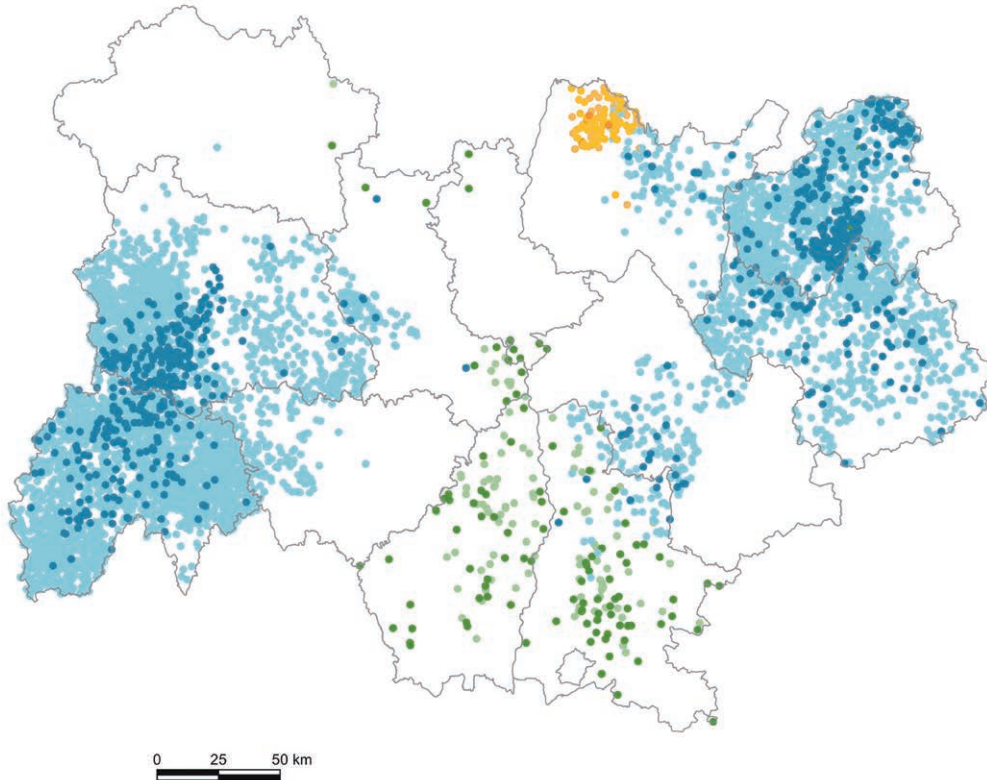
AUTRES PRODUITS 10

LES IG EN AURA 11

LES LR EN AURA / INFORMATIONS 12

FILIÈRE

PRODUITS LAITIERS AOP - IGP - LR



Localisation des opérateurs* :

- Producteurs de lait pour beurre et crème
- Transformateurs de beurre et crème
- Producteurs de lait de vache
- Transformateurs de lait de vache
- Producteurs de lait de chèvre
- Transformateurs de lait de chèvre

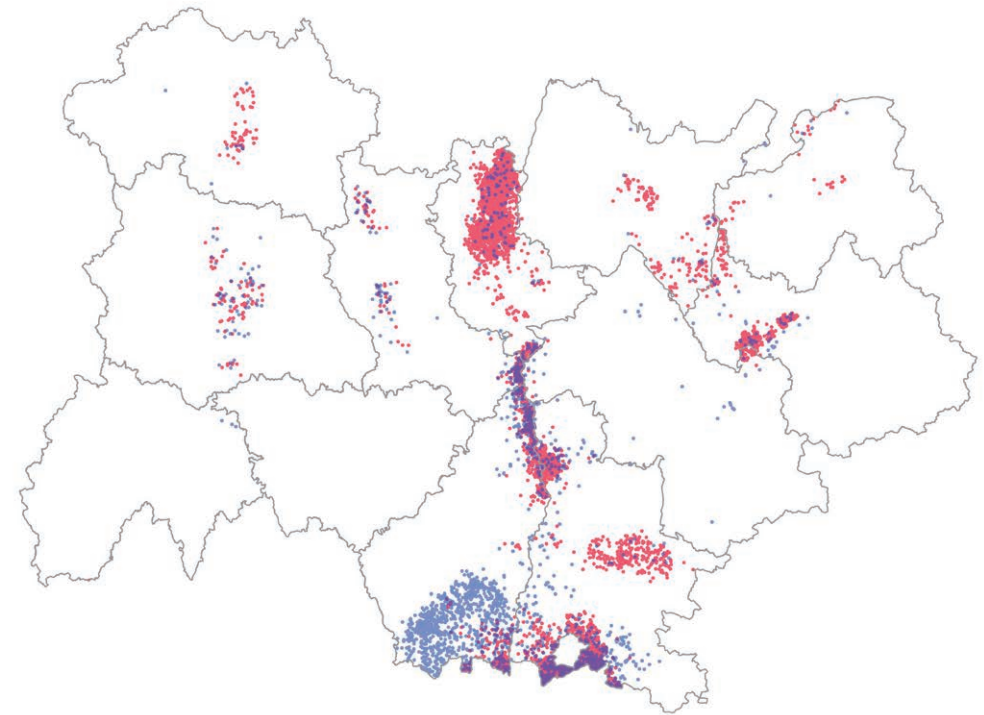
* - Opérateurs habilités en 2017

- Localisation à l'adresse du siège de l'opérateur, positionnement de façon aléatoire au sein du canton
- Producteurs/transformateurs fermiers comptabilisés une seule fois en tant qu'opérateur aval (transformateurs)

ref.: EB/201905170824

FILIÈRE

VINS AOP - IGP



0 25 50 km

Localisation des déclarants* de récolte :

- Vin IGP
- Vin AOP

* - Déclaration de récolte en 2017 : un déclarant peut être représenté par deux points sur la carte s'il produit du vin sous IGP et AOP.

- Localisation à l'adresse du siège du déclarant, positionnement de façon aléatoire au sein de la commune

ref.: EB/201905241413



DRAAF Auvergne-Rhône-Alpes - SRISET
Pôle Études, Valorisation et Administration

Date de création : 17 mai 2019

Sources : Institut national de l'origine et de la qualité (INAO) - ODR - OT SIQO
©IGN - BDCARTO ®



DRAAF Auvergne-Rhône-Alpes - SRISET
Pôle Études, Valorisation et Administration

Date de création : 24 mai 2019

Sources : Base des déclarants de récolte 2017
Observatoire de la viticulture - FranceAgnMer
©IGN - BDCARTO ®



FILIÈRE VINS ET EAUX-DE-VIE

→ Les volumes de vin sont des données à la production (et non à la première commercialisation).

→ Pour les IG dont l'aire géographique est à 100% en Auvergne-Rhône-Alpes le volume correspond au volume total de l'IG ; pour les IG dont l'aire n'est pas à 100% en Auvergne-Rhône-Alpes, le volume correspond au prorata de son nombre de déclarants de récolte dans la région.

→ Le volume de vins produit en 2017 (en hectolitres) est comparé à la moyenne des 5 dernières années.

→ Les appellations Régionales Bourgogne et Crémant de Bourgogne produites dans le Rhône ne figurent pas dans le mémento.

→ L'appellation Saint-Amour ne figure pas dans le mémento car son aire géographique se situe à 100% en Saône et Loire.

DONNÉES GÉNÉRALES ET FOCUS BIO 2

PRODUITS LAITIERS 3

CARTES PRODUITS LAITIERS ET VINS 4

VINS ET EAUX-DE-VIE 5

FRUITS ET LÉGUMES 6

CARTES FRUITS/LÉGUMES ET VIANDES 7

VIANDES ET ŒUFS 8

OLIVES ET AUTRES PRODUITS 9

AUTRES PRODUITS 10

LES IG EN AURA 11

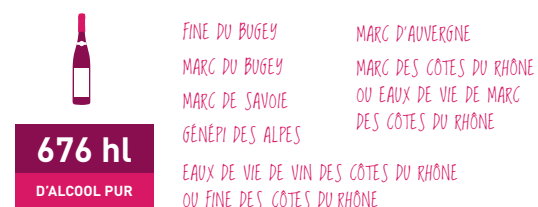
LES LR EN AURA / INFORMATIONS 12

NOMBRE DE VINS ET EAUX-DE-VIE SOUS IG

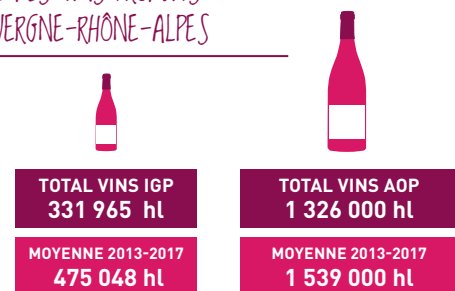


sur 437 produits sous IG en France.

VOLUME PRODUIT DES EAUX-DE-VIE ET SPIRITUEUX



VOLUME DES VINS PRODUITS EN AUVERGNE-RHÔNE-ALPES



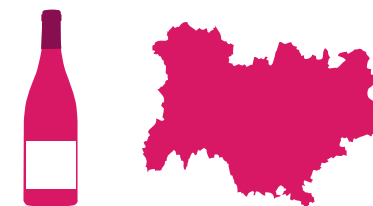
VINS IGP

	En 2017	(Moyenne 2013 - 2017)
1 578 (585) > COTEAUX DE L'AIN		
1 882 (1 535) > URJÉ		
1 951 (1 145) > ISÈRE		
1 900 (3 152) > COMTÉS RHODANIENS		
1 974 (3 007) > PUY DE DÔME		
4 645 (4 868) > VIN DES ALLOBROGES		
9 247 (19 130) > MÉDITERRANÉE		
46 315 (59 239) > DRÔME, COTEAUX DES BARRONNIES ET COLLINES RHODANIENNES		
265 473 (382 387) > ARDÈCHE		

VINS AOC / AOP

	En 2017	(Moyenne 2013 - 2017)
2 922 (3 816) > CHENAS		
10 415 (11 630) > CHIROUBLES		
10 762 (15 249) > MOULIN À VENT		
13 903 (14 735) > CÔTE DE BROUVILLY		
15 079 (16 717) > RÉGNIE		
20 228 (18 431) > JULIÉNAS		
20 677 (31 653) > FLEURIE		
47 453 (49 066) > MORGON		
56 310 (57 939) > BROUVILLY		
341 152 (414 583) > BEAUJOLAIS, BEAUJOLAIS VILLAGES		
SOUS-TOTAL BEAUJOLAIS : 538 901 (633 820)		
139 (33) > CHÂTEAU-GRILLET		
1 280 (2 712) > SAINT-PÉRAY		
4 369 (4 600) > CORNAS		
4 594 (4 138) > HERMITAGE		
6 054 (6 224) > CONDRIEU		
9 023 (10 595) > CÔTES DU VIVARAIS		
11 805 (10 837) > CÔTE ROTTE		
19 516 (18 403) > VINSOBBES		
42 446 (52 056) > GRIGNAN-LES-ADHÉMAR		
46 187 (45 108) > SAINT-JOSEPH		
63 110 (66 714) > CÔTES DU RHÔNE VILLAGES		
71 581 (70 238) > CROZES-HERMITAGE		
310 121 (342 559) > CÔTES DU RHÔNE		
SOUS-TOTAL VAL. DU RHÔNE : 1 659 824 (1 873 826)		
7 161 (9 638) > COTEAUX DU LYONNAIS		
SOUS-TOTAL COTEAUX DU LYONNAIS : 7 161 (9 638)		
1 437 (2 491) > CÔTES DU FOREZ		
4 705 (5 768) > CÔTE ROANNAISE		
SOUS-TOTAL VINS DE LOIRE : 6 142 (8 259)		
152 (49) > COTEAUX DE DIE		
1 480 (2 011) > CRÉMANT DE DIE		
1 536 (1 440) > CHATILLON-EN-DIOIS		
40 121 (85 147) > CLAIRETTE DE DIE		
SOUS-TOTAL VINS DU DIOIS : 41 189 (88 647)		
3 232 (3 158) > SEYSSEL		
12 684 (11 927) > ROUSSETTE DE SAVOIE		
87 963 (97 329) > VIN DE SAVOIE (OU SAVOIE)		
SOUS-TOTAL VINS DE SAVOIE : 103 963 (112 414)		
16 616 (22 921) > BUGEY ET ROUSSETTE DU BUGEY		
SOUS-TOTAL VINS DU BUGEY : 16 616 (22 921)		
6 454 (9 015) > CÔTES D'Auvergne		
13 891 (20 045) > SAINT POURÇAIN		

POIDS DES PRODUITS SOUS IG DANS LA FILIÈRE VINS



471 millions d'€

CHIFFRE D'AFFAIRES À LA PRODUCTION

1 658 000 hl

REVENDIQUÉS SOUS IG

89% des vins

PRODUITS EN AUVERGNE-RHÔNE-ALPES

92% des exploitations agricoles ayant de la vigne en Auvergne-Rhône-Alpes produisent du vin sous indication géographique.



La filière viticole sous IG en Auvergne-Rhône-Alpes représente :

9% des exploitations agricoles habilitées.

6% du volume revendiqué à la production.

6

FILIÈRE FRUITS ET LÉGUMES

→ Le volume régional de fruits commercialisé n'inclut pas le raisin de table.

→ Les volumes des labels rouges « pêches et nectarines » et « abricot » sont produits exclusivement en Auvergne-Rhône-Alpes.

DONNÉES GÉNÉRALES ET FOCUS BIO 2

PRODUITS LAITIERS 3

CARTES PRODUITS LAITIERS ET VINS 4

VINS ET EAUX-DE-VIE 5

FRUITS ET LÉGUMES 6

CARTES FRUITS/LÉGUMES ET VIANDES 7

VIANDES ET ŒUFS 8

OLIVES ET AUTRES PRODUITS 9

AUTRES PRODUITS 10

LES IG EN AURA 11

LES LR EN AURA / INFORMATIONS 12

NOMBRE ET NATURE DES FRUITS ET LÉGUMES SOUS IG ET LR

VOLUME COMMERCIALISÉ SOUS IG ET LR

En Tonnes, en 2017



La noix de Grenoble représente **70 %** du volume commercialisé des fruits et légumes sous IG et LR.



sur 46 produits sous IG et 27 LR en France.

UNE PRÉSENCE IMPORTANTE D'OPÉRATEURS HABILITÉS À PRODUIRE SOUS IG OU LR EN AUVERGNE-RHÔNE-ALPES

22%

des exploitations agricoles ayant des fruits en AURA sont habilitées à produire sous IG ou LR.

28%

des exploitations agricoles ayant des légumes en AURA sont habilitées à produire sous IG ou LR.

Soit 2078 exploitations

EN FRUITS ET/OU LÉGUMES

64

ateliers de tri /calibrage /conditionnement habilités

2

transformateurs habilités

26%

des exploitations agricoles en fruits et/ou légumes françaises habilitées à produire sous IG ou LR sont en Auvergne-Rhône-Alpes.



POIDS DES PRODUITS SOUS IG OU LR DANS LA FILIÈRE FRUITS ET LÉGUMES

44 millions d'€

CHIFFRE D'AFFAIRES TOTAL

Soit 6% du chiffre d'affaires réalisé en France par les fruits et légumes sous IG ou LR.

AURA représente :

74%

du volume de noix commercialisé sous IG en France.

60%

du volume de lentilles commercialisé sous IG en France.

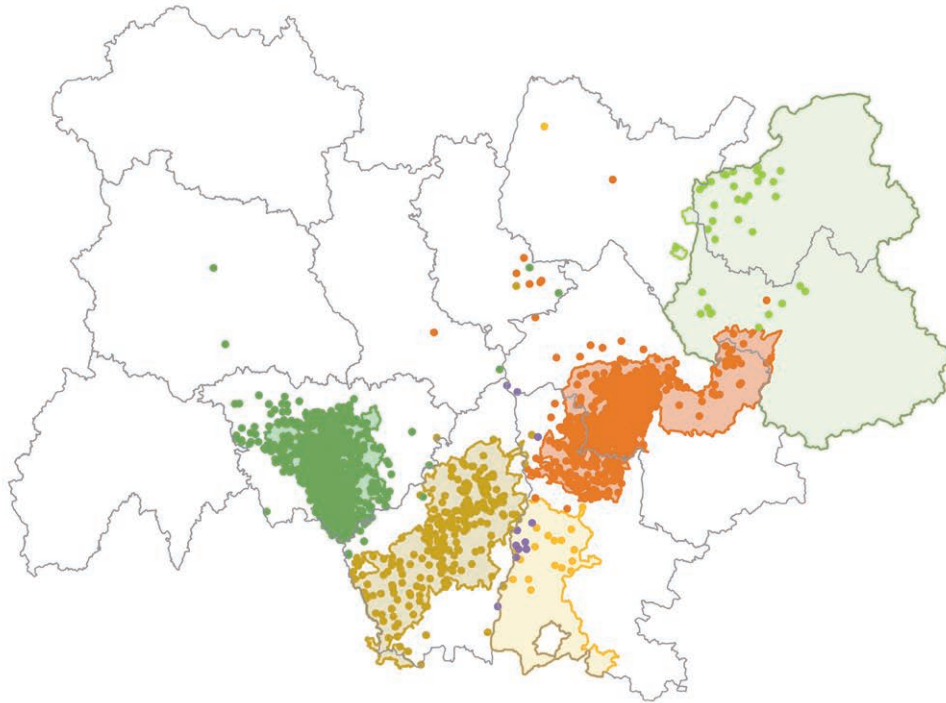


En Auvergne-Rhône-Alpes (en volume) :



FILIÈRE

FRUITS ET LÉGUMES AOP - IGP - LR



Localisation des opérateurs* :

- AOP - Lentille verte du Puy
- AOP - Châtaigne d'Ardèche
- AOP - Noix de Grenoble
- IGP - Ail de la Drôme
- IGP - Pommles et Poires de Savoie
- LR - Abricot, Pêche, Nectarine

Aires géographiques des AOP :

- Lentille verte du Puy
- Châtaigne d'Ardèche
- Noix de Grenoble

Aires géographiques des IGP :

- Ail de la Drôme
- Pommles et Poires de Savoie

* - Opérateurs habilités en 2017

- Localisation à l'adresse du siège de l'opérateur, positionnement de façon aléatoire au sein du canton

0 25 50 km

DRAAF Auvergne-Rhône-Alpes - SRISSET
Pôle Études, Valorisation et Administration

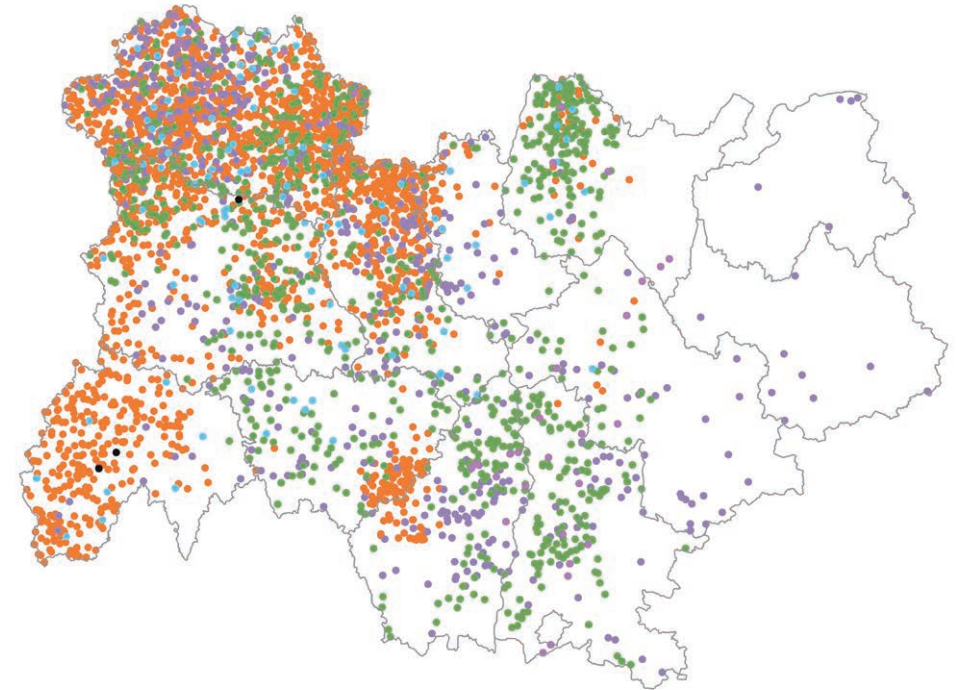
Date de création : 17 mai 2019

Sources : Institut national de l'origine et de la qualité (INAO) - ODR - OT SIQO
©IGN - BDCARTO®PRÉFET
DE LA RÉGION
AUVERGNE-
RHÔNE-ALPES

réf. : EB/201905170927

FILIÈRE

VIANDES ET ŒUFS AOP - IGP - LR



Localisation des opérateurs amont* :

- Oeufs
- Produits transformés
- Viande de volaille
- Viande de porc
- Viande d'agneau
- Viande de bœuf

0 25 50 km

DRAAF Auvergne-Rhône-Alpes - SRISSET
Pôle Études, Valorisation et Administration

Date de création : 17 mai 2019

Sources : Institut national de l'origine et de la qualité (INAO) - ODR - OT SIQO
©IGN - BDCARTO®PRÉFET
DE LA RÉGION
AUVERGNE-
RHÔNE-ALPES* - Opérateurs de l'amont habilités en 2017 :
éleveurs, fabricants d'aliments, ...

- Localisation à l'adresse du siège de l'opérateur, positionnement de façon aléatoire au sein du canton

réf. : EB/201905170919

VIANDES ET ŒUFS

→ La volaille de Bresse a été prise en compte au prorata du nombre d'opérateurs présents dans la région soit à hauteur de 49 % pour les volumes et chiffres d'affaires.

Pour les chiffres régionaux :

→ Les exploitations « En ayant volailles de chair » correspondent aux élevages de poulets de chair et coqs, dindes et dindons, oies (à rôtir, en gavage et à gaver), canards à rôtir et pintades. Seuls les élevages de plus de 250 têtes ont été comptabilisés.

→ Les exploitations « En ayant bovins » correspondent aux élevages de races à viande exclusivement et d'animaux de plus de 24 mois.

→ Les exploitations « En ayant veaux » correspondent aux élevages de veaux de boucherie destinés à être abattus avant 8 mois.

→ Les exploitations « En ayant agneaux » correspondent aux élevages d'agneaux sous la mère ou d'agneaux issus de troupeaux laitiers et destinés à l'engraissement.

→ Les éleveurs abatteurs ne sont pas inclus dans les opérateurs de l'aval.

DONNÉES GÉNÉRALES ET FOCUS BIO 2

PRODUITS LAITIERS 3

CARTES PRODUITS LAITIERS ET VINS 4

VINS ET EAUX-DE-VIE 5

FRUITS ET LÉGUMES 6

CARTES FRUITS/LÉGUMES ET VIANDES 7

VIANDES ET ŒUFS 8

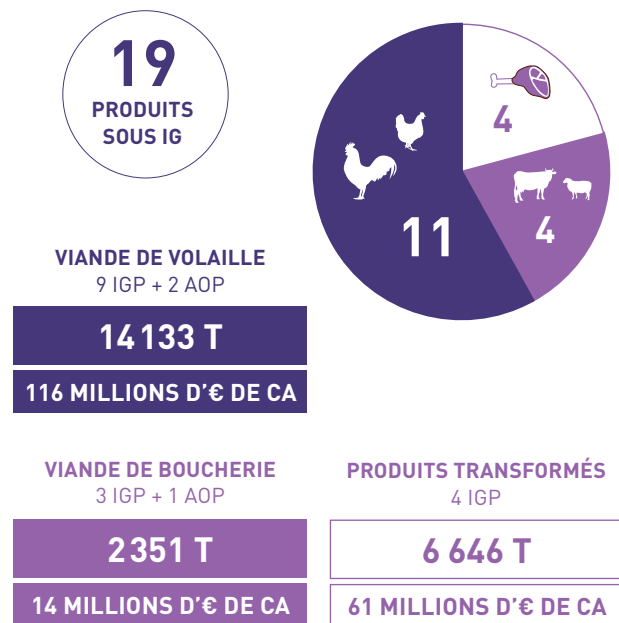
OLIVES ET AUTRES PRODUITS 9

AUTRES PRODUITS 10

LES IG EN AURA 11

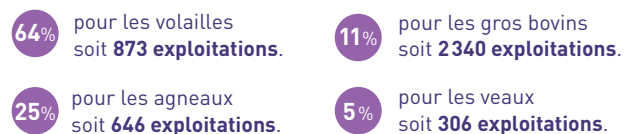
LES LR EN AURA / INFORMATIONS 12

NOMBRE ET NATURE DES PRODUITS CARNÉS ET ŒUFS SOUS IG ET LR



PRÉSENCE DES OPÉRATEURS HABILITÉS À PRODUIRE SOUS IG OU LR EN AURA

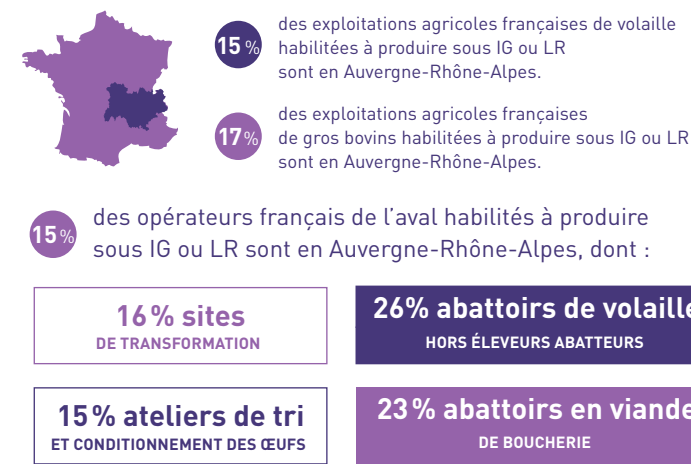
Part des exploitations agricoles habilitées à produire sous IG ou LR en Auvergne-Rhône-Alpes :



114 opérateurs de l'aval (abatteurs et transformateurs) sont habilités, dont :



POIDS DES PRODUITS SOUS IG (HORS LR) DANS LA FILIÈRE VIANDES ET ŒUFS



FILIÈRE OLIVES ET AUTRES PRODUITS

→ 100% des volumes de production des AOP huile d'olive de Nyons et olives noires de Nyons ont été affectés à la région Auvergne-Rhône-Alpes bien que seules 80% des exploitations oléicoles des deux IG se situent en Auvergne-Rhône-Alpes.

→ Les volumes de production des filières olives et autres produits qui figurent sont les volumes totaux des produits.

DONNÉES GÉNÉRALES ET FOCUS BIO 2

PRODUITS LAITIERS 3

CARTES PRODUITS LAITIERS ET VINS 4

VINS ET EAUX-DE-VIE 5

FRUITS ET LÉGUMES 6

CARTES FRUITS/LÉGUMES ET VIANDES 7

VIANDES ET ŒUFS 8

OLIVES ET AUTRES PRODUITS 9

AUTRES PRODUITS 10

LES IG EN AURA 11

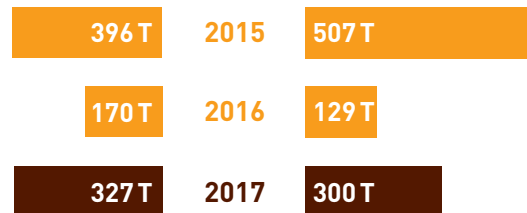
LES LR EN AURA / INFORMATIONS 12

NOMBRE ET NATURE DES PRODUITS OLÉICOLES SOUS IG

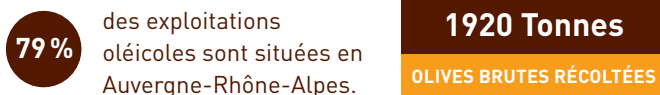


sur 15 produits oléicoles sous IG en France.

HUILE D'OLIVE DE NYONS



OLIVES NOIRES DE NYONS



POIDS DES PRODUITS SOUS IG DANS LA FILIÈRE OLIVES ET AUTRES PRODUITS



80% des exploitations

OLÉICOLES SONT HABILITÉES À PRODUIRE SOUS IG

Soit 579 exploitations

68% des volumes d'olives récoltées

SONT SOUS INDICATION GÉOGRAPHIQUE

Dans la filière oléicole sous IG nationale, Auvergne-Rhône-Alpes représente :



19% des exploitations oléicoles habilitées.

19% du volume d'huile d'olive.

73% des volumes d'olives de bouche.

AUTRES PRODUITS



AOP

HUILE ESSENTIELLE DE LAVANDE DE HAUTE PROVENCE

21 Tonnes PRODUITES EN 2017

11 distilleries ONT PRODUIT EN 2017

40 producteurs ont produit en 2017 DONT 21 PRODUCTEURS DISTILLATEURS

35% des exploitations agricoles sont situées en Auvergne-Rhône-Alpes.



LR

HERBES DE PROVENCE

19 Tonnes PRODUITES EN 2017

2 sites DE TRANSFORMATION

17 producteurs ONT PRODUIT EN 2017

33% des exploitations agricoles sont situées en Auvergne-Rhône-Alpes.



LR

GAZON

338 Tonnes PRODUITES EN 2017

4 sites de production de semences ONT PRODUIT EN 2017

25% des sites de production de semences sont situés en Auvergne-Rhône-Alpes.

AUTRES PRODUITS



PETIT ÉPEAUTRE
DE HAUTE PROVENCE

IGP

72 Tonnes

PRODUITES SOUS L'IGP
PETIT ÉPEAUTRE
DE HAUTE PROVENCE

11 opérateurs

DE L'AVAL

69 producteurs

ONT PRODUIT EN 2017



FARINE DE PETIT ÉPEAUTRE
DE HAUTE PROVENCE

IGP

102 Tonnes

PRODUITES SOUS L'IGP
FARINE DE PETIT ÉPEAUTRE
DE HAUTE PROVENCE

65%

des exploitations
agricoles sont situées
en Auvergne-Rhône-Alpes.



FARINE DE FROMENT

LR

1948 Tonnes

PRODUITES EN 2017

92 producteurs

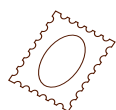
ONT PRODUIT EN 2017

3 sites

DE TRANSFORMATION

100%

des exploitations
agricoles sont situées
en Auvergne-Rhône-Alpes.



RAVIOLE DU DAUPHINÉ

IGP

4377 Tonnes

PRODUITES EN 2017

2 sites

DE TRANSFORMATION

100%

sites de transformation
sont situés en
Auvergne-Rhône-Alpes.



TARTIFLETTE

LR

413 Tonnes

PRODUITES EN 2017

1 site

DE TRANSFORMATION

100%

sites de transformation
sont situés en
Auvergne-Rhône-Alpes.

DONNÉES GÉNÉRALES ET FOCUS BIO 2

PRODUITS LAITIERS 3

CARTES PRODUITS LAITIERS ET VINS 4

VINS ET EAUX-DE-VIE 5

FRUITS ET LÉGUMES 6

CARTES FRUITS/LÉGUMES ET VIANDES 7

VIANDES ET ŒUFS 8

OLIVES ET AUTRES PRODUITS 9

AUTRES PRODUITS 10

LES IG EN AURA 11

LES LR EN AURA / INFORMATIONS 12

INDICATIONS GÉOGRAPHIQUES EN AUVERGNE-RHÔNE-ALPES

→ Règle appliquée pour sélectionner les produits qui ont été attribués à la région Auvergne-Rhône-Alpes :

1. Un produit dont l'aire géographique ne concerne que la région Auvergne-Rhône-Alpes est rattaché à cette région.

2. Si l'aire géographique du produit s'étend sur plusieurs régions, on rattache le produit à la région Auvergne-Rhône-Alpes, si plus de 19% de ses opérateurs habilités se situent en Auvergne-Rhône-Alpes. Le calcul ne prend pas en compte les distributeurs et opérateurs de l'amont (fabricants d'aliments, accouveurs). En revanche pour la filière viande, les naisseurs et éleveurs de poulettes sont pris en compte.

→ AOVDQS (appellation d'origine vin délimité de qualité supérieur) et AOR (appellation d'origine réglementée) sont d'anciennes catégories qui n'existent plus.

DONNÉES GÉNÉRALES ET FOCUS BIO 2

PRODUITS LAITIERS 3

CARTES PRODUITS LAITIERS ET VINS 4

VINS ET EAUX-DE-VIE 5

FRUITS ET LÉGUMES 6

CARTES FRUITS/LÉGUMES ET VIANDES 7

VIANDES ET ŒUFS 8

OLIVES ET AUTRES PRODUITS 9

AUTRES PRODUITS 10

LES IG EN AURA 11

LES LR EN AURA / INFORMATIONS 12

NOM DU PRODUIT	SIQO	DATE DE RECONNAISSANCE INITIALE
Ardèche	IGP	1968
Beaujolais, Beaujolais Villages	AOP	1937
Brouilly	AOP	1938
Bugey	AOP	2009
Château-Grillet	AOP	1936
Chatillon-en-Diois	AOP	1975
Chenas	AOP	1938
Chiroubles	AOP	1936
Clairette de Die	AOP	1942
Collines Rhodaniennes	IGP	1981
Comtés Rhodaniens	IGP	1989
Condrieu	AOP	1940
Cornas	AOP	1938
Côte de Brouilly	AOP	1938
Cote Roannaise	AOP	1994
Côte Rotie	AOP	1940
Coteaux de Die	AOP	1993
Coteaux de l'Ain	IGP	1968
Coteaux des Baronnies	IGP	1981
Coteaux du Lyonnais	AOP	1984
Côtes d'Auvergne	AOP	1951 (AOVDQS)
Côtes du Forez	AOP	2000
Côtes du Rhône	AOP	1937
Côtes du Rhône villages	AOP	1966
Côtes du Vivarais	AOP	1999
Crémant de Die	AOP	1993
Crozes-Hermitage	AOP	1937
Drôme	IGP	1968
Eau-de-vie de vin des Côtes du Rhône ou Fine des Côtes du Rhône	IG	1948 (AOR)
Fine du Bugey	IG	1980
Fleurie	AOP	1936
Génépi des Alpes	IG	2015
Grignan-les-Adhémar	AOP	1973
Hermitage	AOP	1937
Isère	IGP	1968
Juliénas	AOP	1938
Marc d'Auvergne	IG	1949 (AOR)
Marc de Savoie	IG	1967
Marc des Côtes du Rhône ou Eau-de-Vie de Marc des Côtes du Rhône	IG	1948 (AOR)
Marc du Bugey	IG	1980
Méditerranée	IGP	1999
Morgon	AOP	1936
Moulin à Vent	AOP	1936
Puy de Dôme	IGP	2011
Regnié	AOP	1988
Roussette de Savoie	AOP	1998
Roussette du Bugey	AOP	2004
Saint-Joseph	AOP	1956
Saint-Péray	AOP	1936
Saint-Pourçain	AOP	1951 (AOVDQS)
Seyssel	AOP	1942
Urfé	IGP	1982
Vin de Savoie (ou Savoie)	AOP	1998
Vin des Allobroges	IGP	1981
Vinsobres	AOP	2006

VINS ET EAUX-DE-VIE

PRODUITS LAITIERS

VIANDES ET ŒUFS

FRUITS ET LÉGUMES

OLIVES ET AUTRES IG

NOM DU PRODUIT	SIQO	DRI*
Abondance	AOP	1990
Beaufort	AOP	1968
Beurre de Bresse	AOP	2012
Bleu d'Auvergne	AOP	1975
Bleu de Gex Haut Jura	AOP	1977
Bleu du Vercors-Sassenage	AOP	1998
Cantal	AOP	1956
Charolais	AOP	2008
Chevrotin	AOP	1996
Crème de Bresse	AOP	2012
Emmental de Savoie	IGP	1996
Fourme d'Ambert	AOP	1972
Fourme de Montbrison	AOP	1972
Picodon	AOP	1983
Raclette de Savoie	IGP	2017
Reblochon de Savoie	AOP	1958
Rigotte de Condrieu	AOP	2009
Saint-Marcellin	IGP	2013
Saint-Nectaire	AOP	1955
Salers	AOP	1961
Tome des Bauges	AOP	2002
Tomme de Savoie	IGP	1996

NOM DU PRODUIT	SIQO	DRI*
Agneau du Bourbonnais	IGP	1996
Bœuf Charolais du Bourbonnais	IGP	1996
Dinde de Bresse	AOP	1976
Fin Gras du Mézenc	AOP	2006
Jambon d'Auvergne	IGP	2016
Jambon de l'Ardèche	IGP	2010
Pintade de l'Ardèche	IGP	2016
Pintadeau de la Drôme	IGP	2010
Porc d'Auvergne	IGP	2011
Poulet ou Chapon de l'Ardèche	IGP	2016
Saucisson de l'Ardèche	IGP	2011
Saucisson sec d'Auvergne	IGP	2016
Volaille de Bresse ou Poulet de Bresse, Poularde de Bresse, Chapon de Bresse	AOP	1957
Volailles d'Auvergne	IGP	1996
Volailles de l'Ain	IGP	1996
Volailles de la Drôme	IGP	1996
Volailles du Forez	IGP	1996
Volailles du Velay	IGP	1996
Poulet ou chapon des Cévennes	IGP	2013

NOM DU PRODUIT	SIQO	DRI*
Ail de la Drôme	IGP	2008
Châtaigne d'Ardèche	AOP	2006
Lentille verte du Puy	AOP	1996
Noix de Grenoble	AOP	1938
Pommes et poires de Savoie	IGP	1996

NOM DU PRODUIT	SIQO	DRI*
Huile d'olive de Nyons	AOP	1994
Olives noires de Nyons	AOP	1994
Farine de petit épeautre de haute Provence	IGP	2010
Huile essentielle de lavande de Haute-Provence	AOP	1981
Petit épeautre de haute Provence	IGP	2009
Raviolo du Dauphiné	IGP	2009

PRODUITS SOUS LABEL ROUGE EN AUVERGNE-RHÔNE-ALPES

INFORMATIONS



PRODUITS SOUS LABEL ROUGE

FILIÈRE	NOM DU PRODUIT OU REGROUPEMENT DE PRODUITS	N° LR
PRODUITS LAITIERS	Fromage à raclette	LA/04/03
FRUITS ET LEGUMES	Abricot	LA/04/01
FRUITS ET LEGUMES	Pêches et nectarines	LA/10/87
VIANDES ET ŒUFS	Agneau	LA/05/07 - LA/05/85 - LA/01/12 - LA/31/90
VIANDES ET ŒUFS	Jambon cuit supérieur de porc fermier	LA/45/88
VIANDES ET ŒUFS	Pâtés en croûte supérieurs	LA/23/05
VIANDES ET ŒUFS	Produits de saucisserie	LA/09/08
VIANDES ET ŒUFS	Salaisons sèches	LA/02/08 et LA/03/08 (saucisson) - LA/05/08 (salaisons sèches) - LA/04/08 et LA/07/08 (jambon sec supérieur)
VIANDES ET ŒUFS	Veau nourri au lait entier	LA/30/99
VIANDES ET ŒUFS	Viande bovine	LA/02/74 (race charolaise) - LA/03/89 (race charolaise) - LA/11/89 (race charolaise) - LA/08/04 (race Salers)
VIANDES ET ŒUFS	Viande bovine hachée	LA/29/01
VIANDES ET ŒUFS	Viande de porc	LA/17/06 - LA/09/89 (fermier élevé en plein air)
VIANDES ET ŒUFS	Chapon	LA/11/06 - LA/29/88 - LA/13/98 - LA/06/98 - LA/13/00 - LA/38/89 - LA/12/06 - LA/15/94 - LA/48/88 - LA/28/89 - LA/18/02 - LA/54/88 - LA/23/90
VIANDES ET ŒUFS	Dinde	LA/19/87 - LA/06/86 - LA/13/95 - LA/08/84 - LA/06/87
VIANDES ET ŒUFS	Œufs de poules élevées en plein air	LA/04/02 - LA/21/06
VIANDES ET ŒUFS	Oie	LA/16/97
VIANDES ET ŒUFS	Pintade et Pintadeau	LA/02/87 - LA/09/87 - LA/25/88 - LA/01/89 - LA/21/98
VIANDES ET ŒUFS	Poularde	LA/28/01 - LA/15/91 - LA/10/02 - LA/10/94
VIANDES ET ŒUFS	Poulet	LA/16/92 - LA/07/13 - LA/08/80 - LA/02/90 - LA/01/02 - LA/06/11 - LA/09/80 - LA/13/88 - LA/04/87 - LA/07/85 - LA/18/01 - LA/21/01 - LA/01/94 - LA/11/98 - LA/19/01 - LA/15/88 - LA/22/99 - LA/02/86 - LA/02/91 - LA/02/79 - LA/03/83 - LA/18/89 - LA/05/98
AUTRES PRODUITS	Farine de froment	LA/09/05
AUTRES PRODUITS	Gazon de haute qualité	LA/05/87
AUTRES PRODUITS	Herbes de Provence	LA/02/03
AUTRES PRODUITS	Tartiflette au Reblochon ou Reblochon de Savoie	LA/02/14

DONNÉES GÉNÉRALES ET FOCUS BIO 2

PRODUITS LAITIERS 3

CARTES PRODUITS LAITIERS ET VINS 4

VINS ET EAUX-DE-VIE 5

FRUITS ET LÉGUMES 6

CARTES FRUITS/LÉGUMES ET VIANDES 7

VIANDES ET ŒUFS 8

OLIVES ET AUTRES PRODUITS 9

AUTRES PRODUITS 10

LES IG EN AURA 11

LES LR EN AURA / INFORMATIONS 12

SOURCES

- **Données générales** : INAO / Enquête structures 2016 / Recensement général agricole 2010 / Bilan annuel de l'emploi agricole 2016 / Agence Bio 2017 / INSEE - ESANE 2015 (Élaboration des Statistiques Annuelles d'Entreprises) / INAO - Enquête annuelle nationale statistiques SIQO 2017 - SYNALAF - SYLAPORC - FilRouge - CNAOL / INAO - INRA (ODR) : Observatoire Territorial des Signes d'Identification de la Qualité et de l'Origine (OT SIQO)
- **Données filière Lait** : INAO - Enquête annuelle nationale statistiques SIQO 2017 - CNAOL et OT SIQO / Enquêtes structures 2016 / Base de Données Nationale d'Identification 2017 (BDNI) / Enquête annuelle laitière 2017 / INAO / CNAOL
- **Données filière Vins et Eaux-de-vie** : INAO - Enquête annuelle nationale statistiques SIQO 2017 / Recensement général agricole 2010 / Déclarations de récolte 2017 / Comptes de l'agriculture 2017 / Statistique agricole annuelle 2017

- **Données filière Fruits et Légumes** : INAO - Enquête annuelle nationale statistiques SIQO 2017 et OT SIQO / Statistique annuelle agricole 2017 / Enquête Structure 2016
- **Données filière Viande** : Recensement général agricole 2010 / INAO - Enquête annuelle statistiques INAO - SYLAPORC - SYNALAF - FilRouge et OT SIQO / SYLAPORC / SYNALAF / INAO / Enquête Structure 2016 / Base de Données Nationale d'Identification 2017 (BDNI) / Enquête sur les pratiques d'élevages 2015 / SSP - Enquêtes abattage (DIFFAGA et DIFFABATVOL 2017) - DGAL 2016- DDecPP 2017 - données reyal
- **Données filière Olives et autres produits** : INAO - Enquête annuelle nationale statistiques SIQO 2017 et OT SIQO Enquête structures 2016 / Statistique agricole annuelle 2017

MÉTHODOLOGIE : CLÉS DE LECTURE, RÈGLES ET PARTIS PRIS

Règles appliquées pour sélectionner les produits qui ont été attribués à la région Auvergne-Rhône-Alpes :

1. Une IG dont l'aire géographique ne concerne que la région Auvergne-Rhône-Alpes est rattachée à cette région.
2. Pour les LR ou si l'aire géographique de l'IG s'étend sur plusieurs régions, on rattache le produit à la région si plus de 19% de ses opérateurs habilités se situent en Auvergne-Rhône-Alpes. Le calcul ne prend pas en compte les distributeurs et opérateurs de l'amont (fabricants d'aliments, accouveurs). En revanche pour la filière viande, les naisseurs et éleveurs de poulettes sont pris en compte.

Les chiffres d'affaires hors vins sont estimés à la première mise en marché (en sortie de transformation/conditionnement pour les produits laitiers, charcuteries, produits oléicoles, en sortie d'abattoir pour les viandes et volailles et à l'expédition pour les fruits et légumes).

Les données de volume et de chiffres d'affaires n'étant pas disponibles à l'échelle régionale pour les Labels rouges, ils ne sont pas communiqués à l'exception des pêches, nectarines et abricots LR qui sont exclusivement dans notre région.

Pour les Indications Géographiques, les volumes et chiffres d'affaires communiqués correspondent aux chiffres totaux de ces IG, à l'exception de la filière vin (données régionales).

Avec le soutien financier de :

