



Août 2015

En juin 2015, les exportations de vins produits en région Languedoc-Roussillon (80,2 millions d'euros) renouent avec une forte vigueur (+ 14,9 % en valeur par rapport à juin 2014).

Ce dynamisme bénéficie aux vins AOP (+ 24,1% en valeur et + 18,7 % en quantité), ce qui permet aux vins du Languedoc-Roussillon d'atteindre une nouvelle part record dans les exportations nationales d'AOP : 13 % en quantité et 6 % en valeur. La vigueur caractérise également la valorisation des vins IGP régionaux (+ 12,1% en valeur mais seulement + 1,3 % en quantité). Le prix moyen des IGP exportés se situe au dessus des 220 €/hl pour le 3^{ème} mois consécutif. En juin 2015, les ventes aux pays de l'Union européenne se maintiennent à de hauts niveaux mais ce sont les progressions des exportations vers les pays d'Asie et d'Amérique qui sont remarquables, plus particulièrement pour les AOP.



Exportations de vins produits dans la région Languedoc-Roussillon

En juin 2015, les exportations de vins **IGP** s'établissent à 60,1 M€ pour 262,9 milliers d'hl. La progression des ventes en valeur (+ 12,1%) est néanmoins plus faible que celle qui est observée pour les IGP des autres régions (+ 31,7 % en juin 2015). La part des vins IGP régionaux dans les quantités exportées retombe à presque 72 %, niveau qu'elle dépassait très largement depuis septembre 2013.

Le total cumulé des exportations de vins régionaux IGP sur les six premiers mois 2015 atteint 320 M€ (+ 4,7 % par rapport à 2014) pour 1 485 milliers d'hl (- 2,4 %).

Toutes les catégories de vins IGP subissent une baisse de leurs quantités exportées, excepté les Pays d'Oc rouges et rosés qui sont totalement stables.

En termes géographiques, en revanche, les évolutions sont plus hétérogènes avec une forte progression des ventes à l'Asie par rapport aux six premiers mois 2014 : on observe près de 10 % de hausse en quantité et de 14 % en valeur. Le premier semestre enregistre également une croissance des exportations vers les pays d'Amérique (+ 2 % en quantité et + 8 % en valeur). C'est d'ailleurs vers ces deux destinations que le prix moyen des IGP régionaux est le plus élevé : 250 €/hl pour l'Asie et près de 320 €/hl pour l'Amérique. Mais c'est la baisse qui caractérise les ventes aux pays de l'Union européenne (- 4 % en valeur par rapport aux six premiers mois 2014) même si les valeurs exportées sont en hausse (+ 4%).

S'agissant des vins **AOP**, les exportations progressent très vivement après la pause de mai avec des taux de croissance avoisinant les 24 % en valeur et les 19 % en quantité par rapport à juin 2014. Ce dynamisme est plus marqué que celui des AOP produits dans les autres régions françaises (hors Champagne, ce qui permet à la part du Languedoc-Roussillon d'atteindre un niveau record de 13 % dans les quantités exportées de vins AOP pour 6 % des valeurs.

Grâce aux excellentes performances enregistrées ce mois-ci mais également en mars et en avril, **le total cumulé des exportations de vins régionaux à AOP atteint, sur les six premiers mois 2015, 104,1 M€ (+ 13 % par rapport à 2014) pour 309 milliers d'hl (+ 7 %).**

La situation des vins à AOP rouges et rosés est très contrastée selon les appellations : les quantités exportées de Languedoc et de Roussillon s'accroissent en valeur de plus de 30 % tandis qu'à l'opposé celles de Minervois s'effondrent de 21 % et retrouvent leur niveau moyen du premier semestre 2012 et 2013.

Les ventes à la Chine de vins AOP tranquilles rouges et rosés progressent sur les six premiers mois de 53 % en valeur et 50 % en quantité. Le rythme de croissance est donc très fort pour les exportations vers notre premier client qui absorbe en 2015 plus du quart des volumes totaux d'AOP régionales rouges et rosés contre « seulement » 16 % un an plus tôt. Les Etats-Unis ne sont pas en reste avec une progression de + 43 % en valeur et + 37 % pour les quantités exportées de cette catégorie de vins par rapport aux six premiers mois 2014.

Methodologie

La sélection des vins produits dans la région résulte d'une sélection faite sur les codes produits (nomenclature NGP9) déclarés par les exportateurs. Une partie des vins produits dans le Gard reste néanmoins impossible à cerner car les codes produits (« AOP Côtes du Rhône » et « AOP Côtes du Rhône Village ») portent sur un territoire majoritairement situé en PACA et en Rhône-Alpes, et n'ont donc pas été pris en compte pour cette analyse dans le champ des vins produits en Languedoc-Roussillon.

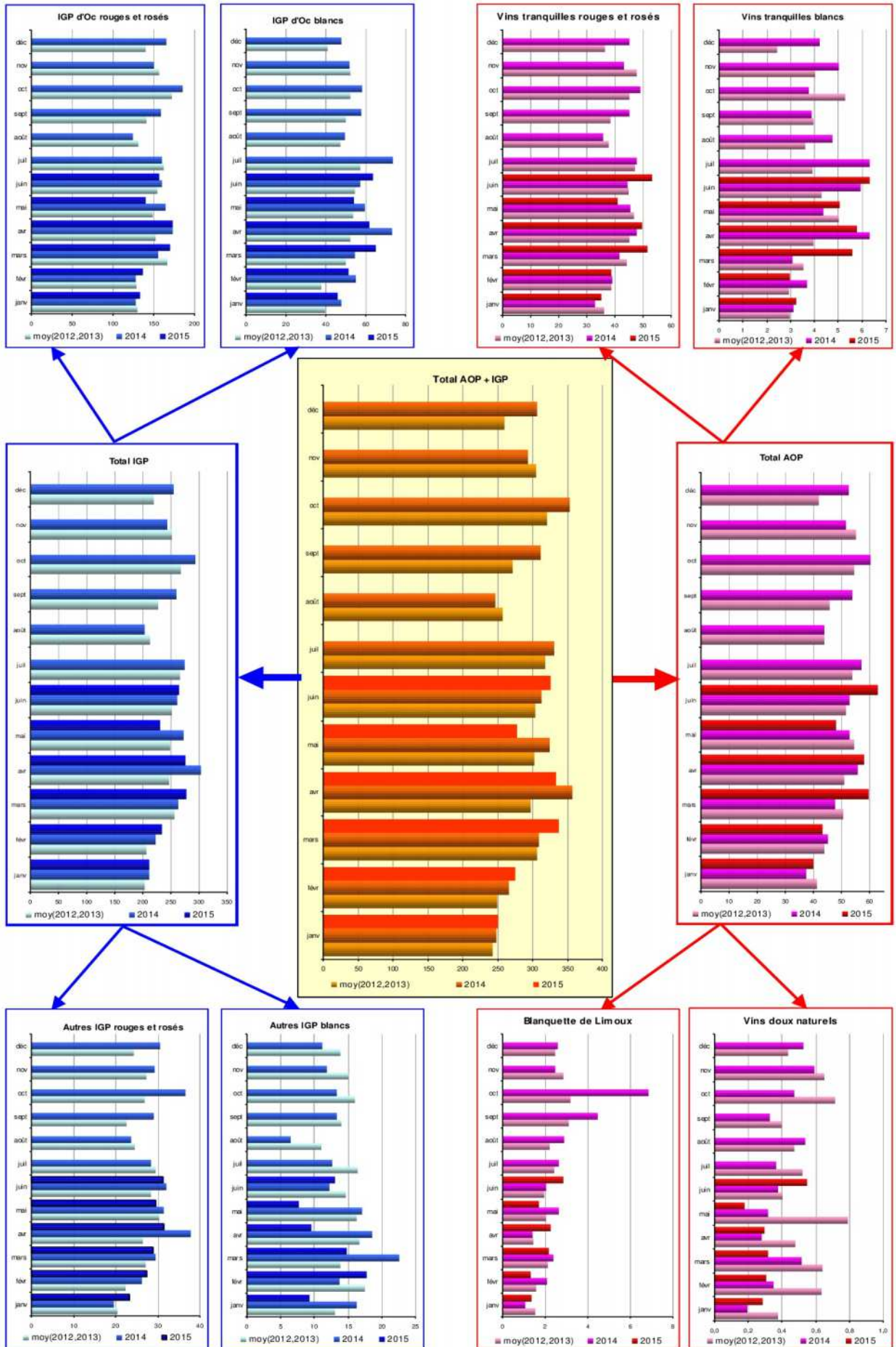
Au sein de ces appellations, certaines aires sont entièrement contenues dans la région (à l'instar de Lirac et Tavel) mais ces produits ne sont pas identifiables en tant que tels dans la nomenclature douanière. Ils ont donc été exclus du champ.

Pour plus d'informations en la matière, se référer à :

<http://www.draaf.languedoc-roussillon.agriculture.gouv.fr/Bilan-2014-des-exportations-de>

Quantités exportées en 1 000 hl

Quantités exportées en 1000 hl

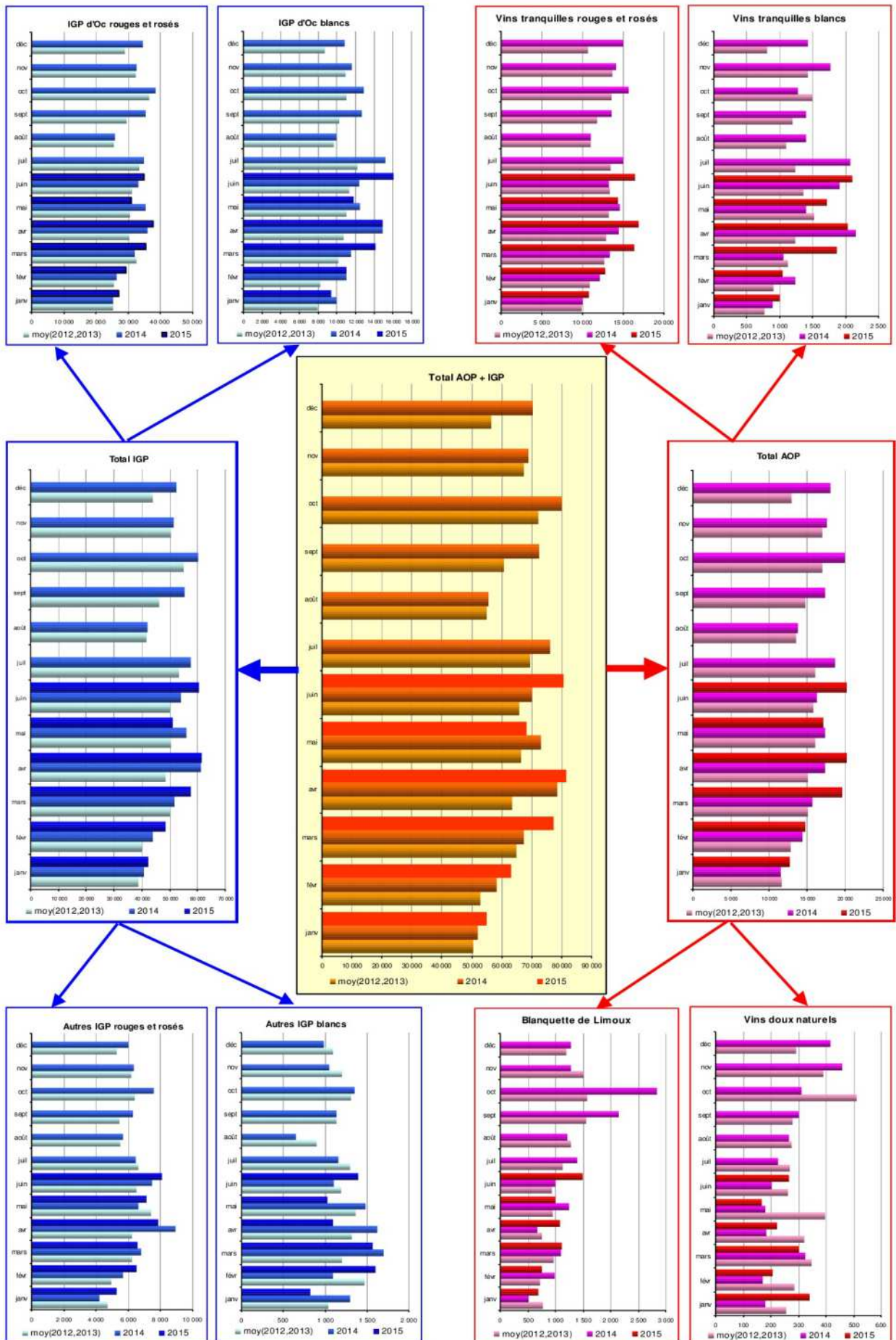


Source : Traitements Sriset d'après Douane - publication du 7 août 2015



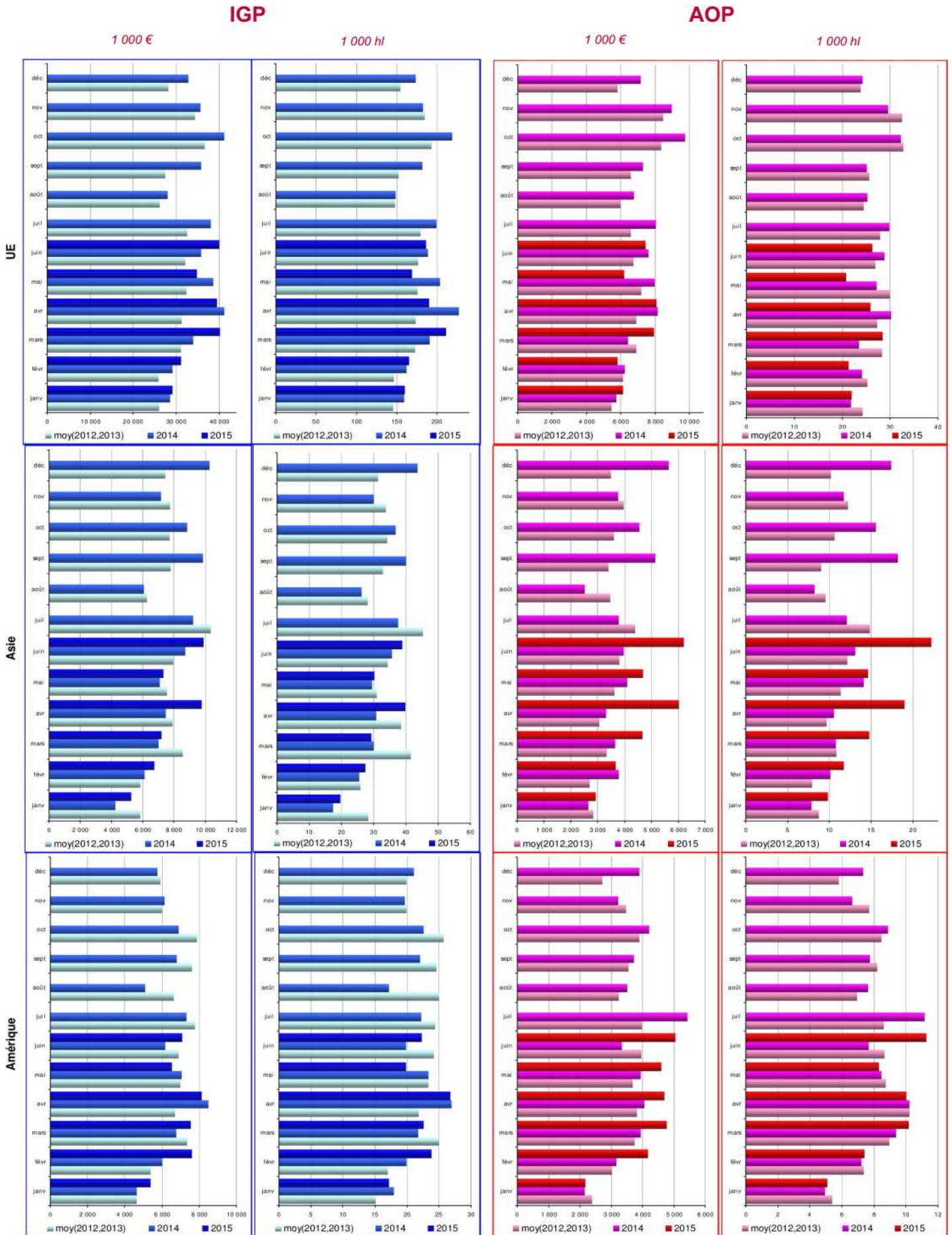
Valeurs exportées en 1 000 hl

Valeurs exportées en 1000 €



Source : Traitements Sriset d'après Douane - publication du 7 août 2015

Exportations de vins produits en Languedoc-Roussillon



Source : Traitements Sriset d'après Douane - publication du 7 août 2015



Les exportations de vins produits en région Languedoc-Roussillon

		janvier à juin									évolution 2015 / 2014			évolution 2015 / moy(2012,2013)		
		2015			2014			moy 2012-2013			valeur (%)	volume (%)	prix (€/hl)	valeur (%)	volume (%)	prix (€/hl)
		valeur (k€)	volume (k hl)	prix (€/hl)	valeur (k€)	volume (k hl)	prix (€/hl)	valeur (k€)	volume (k hl)	prix (€/hl)						
IGP	Pays d'Oc	76 726	339	226,2	71 619	344	207,9	58 798	285	206,5	7,1%	-1,5%	18,3	30,5%	19,1%	19,7
	Rouges et rosés	194 674	903	215,6	186 118	903	206,1	173 978	873	199,2	4,6%	0,0%	9,5	11,9%	3,4%	16,4
	Total	271 400	1 242	218,5	257 736	1 247	206,6	232 777	1 158	201,0	5,3%	-0,4%	11,9	16,6%	7,2%	17,5
	Autres IGP	7 446	71	104,3	8 223	99	82,7	7 517	91	82,5	-9,5%	-28,2%	21,6	-1,0%	-21,7%	21,8
	Total IGP	319 911	1 485	215,4	305 410	1 522	200,7	275 974	1 403	196,7	4,7%	-2,4%	14,7	15,9%	5,9%	18,7
AOP	Blanquette de Limoux	6 035	11	527,1	5 423	11	477,2	4 981	10	478,7	11,3%	0,8%	49,9	21,2%	10,0%	48,4
	Vins tranquilles	9 670	29	336,5	8 573	26	326,3	6 834	22	304,3	12,8%	9,4%	10,2	41,5%	28,0%	32,2
	Rouges et rosés	86 897	267	325,4	76 987	250	308,2	72 198	254	284,2	12,9%	6,9%	17,2	20,4%	5,1%	41,2
	Total	96 567	296	326,5	85 560	276	309,9	79 032	276	285,9	12,9%	7,1%	16,5	22,2%	7,0%	40,6
	Vins doux naturels	1 485	2	780,7	1 224	2	610,8	1 850	3	562,7	21,3%	-5,1%	169,9	-19,7%	-42,1%	218,0
Total AOP	104 087	309	336,7	92 207	289	318,6	85 863	290	295,9	12,9%	6,8%	18,1	21,2%	6,5%	40,8	
Total AOP + IGP	423 999	1 794	236,3	397 617	1 811	219,5	361 838	1 693	213,7	6,6%	-0,9%	16,8	17,2%	6,0%	22,6	

		janvier à juin									évolution 2015 / 2014			évolution 2015 / moy(2012,2013)		
		2015			2014			moy 2012-2013			valeur (%)	volume (%)	prix (€/hl)	valeur (%)	volume (%)	prix (€/hl)
		valeur (k€)	volume (k hl)	prix (€/hl)	valeur (k€)	volume (k hl)	prix (€/hl)	valeur (k€)	volume (k hl)	prix (€/hl)						
IGP	Europe hors UE	13 803	74	185,9	14 123	76	185,6	13 029	77	169,3	-2,3%	-2,4%	0,3	5,9%	-3,5%	16,6
	UE	213 768	1 076	198,3	206 193	1 127	183,0	178 037	986	180,6	3,7%	-4,3%	15,3	20,1%	9,3%	17,8
	Asie	45 985	184	250,1	40 423	167	241,4	43 442	198	219,1	13,8%	9,8%	8,6	5,9%	-7,3%	31,0
	Amérique	42 107	132	319,1	38 951	129	301,4	37 759	126	300,1	8,1%	2,1%	17,7	11,5%	4,9%	19,0
	Autres	4 248	17	248,9	5 719	22	258,2	3 666	16	234,5	-25,7%	-22,9%	-9,3	15,9%	9,2%	14,4
Total IGP	319 911	1 485	215,4	305 410	1 522	200,7	275 932	1 403	196,7	4,7%	-2,4%	14,7	15,9%	5,9%	18,7	
AOP	Europe hors UE	7 432	16	462,6	6 425	15	423,7	5 916	15	390,1	15,7%	6,0%	38,8	25,6%	5,9%	72,5
	UE	41 395	144	287,6	41 874	155	270,1	39 081	161	242,2	-1,1%	-7,2%	17,5	5,9%	-10,8%	45,4
	Asie	28 055	92	305,7	21 305	66	322,7	19 201	60	318,4	31,7%	39,0%	-17,0	46,1%	52,2%	-12,7
	Amérique	25 377	52	487,5	20 480	48	430,0	20 515	49	417,8	23,9%	9,3%	57,6	23,7%	6,0%	69,7
	Autres	1 829	5	343,2	2 123	6	381,8	1 149	4	273,1	-13,8%	-4,1%	-38,5	59,2%	26,7%	70,1
Total AOP	104 087	309	336,7	92 207	289	318,6	85 863	290	295,9	12,9%	6,8%	18,1	21,2%	6,5%	40,8	
Total AOP + IGP	423 999	1 794	236,3	397 617	1 811	219,5	361 795	1 693	213,7	6,6%	-0,9%	16,8	17,2%	6,0%	22,6	

Source : Traitements Sriset d'après Douane - publication du 7 août 2015

Zoom sur les AOP

		janvier à juin									évolution 2015 / 2014			évolution 2015 / moy(2012,2013)		
		2015			2014			moy 2012-2013			valeur (%)	volume (%)	prix (€/hl)	valeur (%)	volume (%)	prix (€/hl)
		valeur (k€)	volume (k hl)	prix (€/hl)	valeur (k€)	volume (k hl)	prix (€/hl)	valeur (k€)	volume (k hl)	prix (€/hl)						
rouges et rosés	Corbières	19 022	65,2	266,7	18 142	68,0	262,8	16 781	63,8	262,8	4,9%	-4,2%	3,8	13,4%	2,1%	3,8
	Languedoc	23 540	68,0	318,4	17 853	56,1	291,5	15 414	52,9	291,5	31,9%	21,2%	26,9	52,7%	28,6%	26,9
	Roussillon	10 220	27,0	346,9	7 602	21,9	306,4	7 681	25,1	306,4	34,4%	23,1%	40,5	33,1%	7,6%	40,5
	Costières Nîmes	8 752	29,7	280,6	8 686	31,0	273,4	8 416	30,8	273,4	0,8%	-4,2%	7,2	4,0%	-3,6%	7,2
	Minervois	6 711	18,4	342,3	8 459	24,7	299,7	6 776	22,6	299,7	-20,7%	-25,5%	42,5	-1,0%	-18,6%	42,5
	Saint-Chinian	3 046	8,6	338,1	3 290	9,7	307,8	3 884	12,6	307,8	-7,4%	-11,4%	30,3	-21,6%	-31,7%	30,3
	Fitou	3 373	13,0	296,5	3 561	12,0	219,3	4 006	18,3	219,3	-5,3%	8,5%	77,2	-15,8%	-28,6%	77,2
	Faugères	1 420	2,5	455,0	1 208	2,7	473,1	1 366	2,9	473,1	17,5%	-5,6%	-18,0	3,9%	-13,2%	-18,0
	Autres	10 813	34,7	345,5	8 187	23,7	314,1	7 873	25,1	314,1	32,1%	46,4%	31,4	37,3%	38,4%	31,4
blancs	Languedoc	8 772	26,8	321,5	7 827	24,3	297,0	6 304	21,2	297,0	12,1%	10,1%	24,5	39,1%	26,2%	24,5
	Roussillon	898	1,9	386,7	746	1,9	430,2	529	1,2	430,2	20,3%	0,6%	-43,5	69,6%	57,8%	-43,5
Limoux	6 035	11,4	477,2	5 423	11,4	478,7	4 981	10,4	478,7	11,3%	0,8%	-1,4	21,2%	10,0%	-1,4	
Vins doux naturels	1 485	1,9	610,8	1 224	2,0	562,7	1 850	3,3	562,7	21,3%	-5,1%	48,1	-19,7%	-42,1%	48,1	

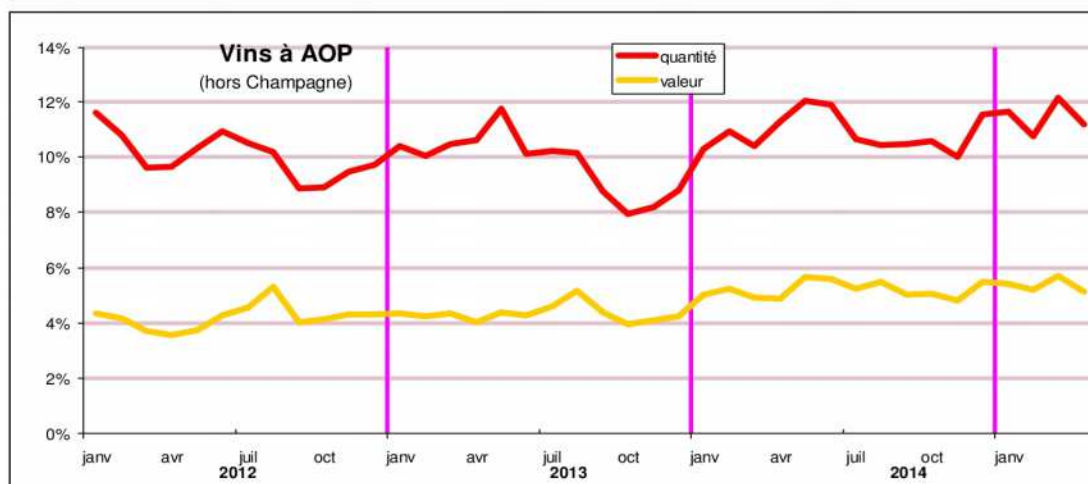
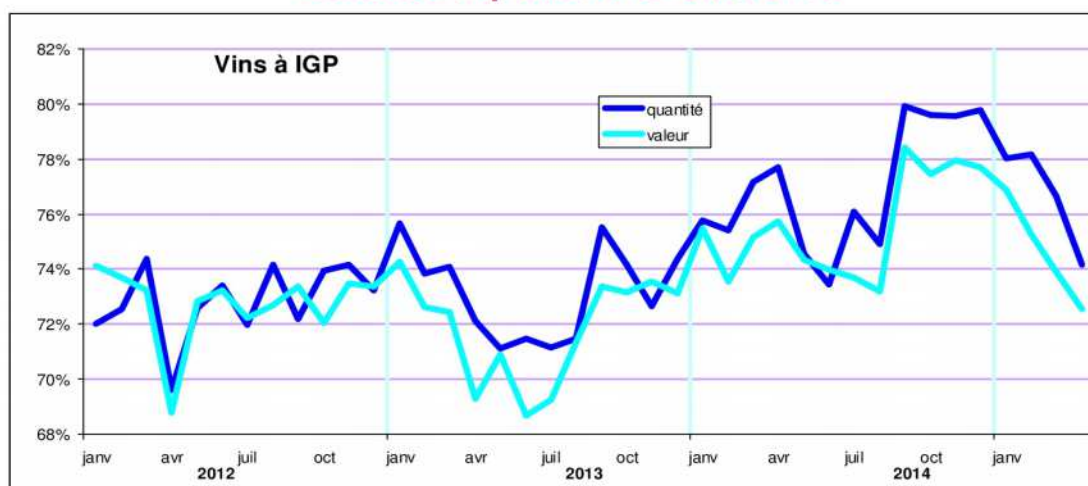
Source : Traitements Sriset d'après Douane - publication du 7 août 2015

Les exportations vers les premiers clients

	2015			janvier à juin 2014			moy 2012-2013			évolution 2015 / 2014			évolution 2015 / moy(2012,2013)		
	valeur (k€)	volume (k hl)	prix (€/hl)	valeur (k€)	volume (k hl)	prix (€/hl)	valeur (k€)	volume (k hl)	prix (€/hl)	valeur (%)	volume (%)	prix (€/hl)	valeur (%)	volume (%)	prix (€/hl)
Allemagne	79 909	436,0	183,3	80 859	480,3	168,4	69 517	422,2	164,6	-1,2%	-9,2%	14,9	14,9%	3,3%	18,6
Pays-Bas	50 814	225,2	225,7	49 152	226,7	216,8	40 754	192,2	212,1	3,4%	-0,7%	8,9	24,7%	17,2%	13,6
Royaume-Uni	40 673	181,6	224,0	40 368	194,9	207,1	36 164	171,9	210,4	0,8%	-6,8%	16,8	12,5%	5,7%	13,5
Belgique	43 344	209,8	206,6	39 908	210,5	189,6	36 314	199,9	181,7	8,6%	-0,3%	17,0	19,4%	4,9%	24,9
Chine	42 833	180,4	237,5	29 827	129,4	230,5	30 729	148,7	206,7	43,6%	39,4%	7,0	39,4%	21,3%	30,8
Canada	27 622	81,4	339,2	26 500	82,5	321,1	27 269	81,9	332,8	4,2%	-1,3%	18,2	1,3%	-0,6%	6,5
Etats-Unis	37 115	94,8	391,4	29 964	85,6	350,1	28 640	85,4	335,3	23,9%	10,8%	41,4	29,6%	11,0%	56,1
Japon	17 203	51,7	333,0	15 786	48,9	323,0	17 806	60,4	295,0	9,0%	5,7%	10,0	-3,4%	-14,4%	38,0
Suisse	18 351	80,2	228,8	17 598	79,1	222,3	16 346	81,0	201,9	4,3%	1,3%	6,4	12,3%	-0,9%	26,9
Autres pays	66 136	253,2	261,2	67 656	273,2	247,6	58 298	249,5	233,6	-2,2%	-7,3%	13,6	13,4%	1,5%	27,6
Total	423 999	1 794,2	236,3	397 617	1 811,2	219,5	361 838	1 693,0	213,7	6,6%	-0,9%	16,8	17,2%	6,0%	22,6

Source : Traitements Sriset d'après Douane - publication du 7 août 2015

La part des vins produits en Languedoc-Roussillon dans les exportations nationales



Source : Traitements Sriset d'après Douane - publication du 7 août 2015

Direction Régionale de l'Alimentation, de l'Agriculture et de la Forêt
 Service régional de l'information statistique, économique et territoriale
 Place Antoine Chaptal - CS 70039 - 34060 Montpellier cedex 02
 Téléphone : 04 67 10 18 50
 Télécopie : 04 67 10 18 51
www.draaf.languedoc-roussillon.agriculture.gouv.fr

Directeur de la publication : Philippe Mérillon
 Rédactrice en chef : Camille de Caix
 Auteur : Camille de Caix
 Composition : Gisèle Varraud
 © Agreste 2015
 ISSN : en cours

Pour tout renseignement : en-savoir-plus.draaf-languedoc-roussillon@agriculture.gouv.fr