

Septembre 2015

En 2015, la production laitière bovine du Languedoc-Roussillon cumulée sur le premier semestre s'élève à 435 000 hectolitres. Le département de la Lozère représente, à lui seul, 87 % de la production régionale avec 377 000 hl.

En Languedoc-Roussillon, les livraisons laitières (cumulées sur les six premiers mois de l'année 2015) ont diminué d'un peu plus de 2 % par rapport à l'année précédente.

Production de lait de vache : bilan du premier semestre 2015

La production laitière régionale cumulée sur le premier semestre diminue entre 2014 et 2015

La production laitière diminue d'un peu moins de 2 % entre le premier semestre 2014 et le premier semestre 2015 en Lozère, département où se concentre l'essentiel de la production régionale. Les quatre autres départements de la région présentent une diminution plus marquée (- 5 %) de leurs livraisons. La

baisse des volumes régionaux livrés est liée à la réduction du nombre de producteurs laitiers et donc à l'abandon de l'activité laitière. Les livraisons laitières régionales sont pénalisées par la conjoncture défavorable avec un prix moyen payé aux producteurs qui ne cesse de diminuer depuis le début de l'année.

Livraison et prix du lait de vache

Livraisons en hl, Prix en €/l	Lozère				Région hors Lozère			
	2014		2015		2014		2015	
	Livraisons	Prix	Livraisons	Prix	Livraisons	Prix	Livraisons	Prix
Janvier	65 161	0,399	63 623	0,340	10 158	0,397	9 488	0,331
Février	60 153	0,395	58 686	0,335	9 386	0,385	8 712	0,322
Mars	66 523	0,378	65 835	0,327	10 974	0,368	10 309	0,311
Avril	64 763	0,367	63 894	0,324	10 494	0,365	9 734	0,306
Mai	67 923	0,371	66 632	0,323	10 543	0,355	10 192	0,297
Juin	59 914	0,370	58 607	0,321	9 208	0,357	9 174	0,301
Juillet	54 707	0,377			9 177	0,367		
Août	53 808	0,382			8 562	0,379		
Septembre	52 983	0,385			8 110	0,385		
Octobre	56 818	0,365			8 321	0,364		
Novembre	56 321	0,355			8 460	0,351		
Décembre	60 925	0,359			9 348	0,344		
Total	719 999	0,375			112 743	0,368		

Source : FAM, enquêtes mensuelles laitières - traitement Sriset Draaf Languedoc-Roussillon

Forte baisse des prix du lait en 2015

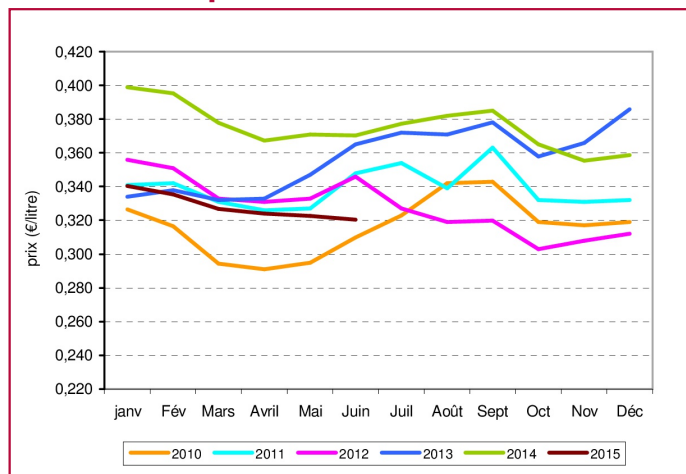
Depuis octobre 2014, le cours du lait baisse au niveau national en raison d'une conjonction de facteurs : fermeture du marché russe avec l'embargo de la Russie sur les produits laitiers européens, réduction de la demande chinoise qui accentue l'engorgement du marché laitier européen, et suppression des quotas laitiers en avril qui contribue à la diminution des prix.

Durant tout le premier semestre 2015, la baisse a été marquée par rapport à 2014 (oscillant entre - 13 % et - 18 %). En Europe, le prix du lait payé aux producteurs a suivi la même évolution que le prix français. La chute est très marquée pour la très grande majorité des États membres (Agreste conjoncture synthèses n° 2015-276 - septembre 2015).

Le prix du lait en Lozère

Comme au niveau national, le prix du lait en Languedoc-Roussillon est en baisse (- 14 %) au premier semestre 2015 par rapport au premier semestre 2014. Le prix moyen payé aux producteurs laitiers est de 0,326 € par litre de lait en Languedoc-Roussillon au premier semestre 2015, contre 0,379 € par litre au premier semestre 2014. La rémunération moyenne semestrielle en 2015 s'élève à 0,328 € par litre en Lozère contre 0,311 € par litre en moyenne pour les quatre autres départements de la région.

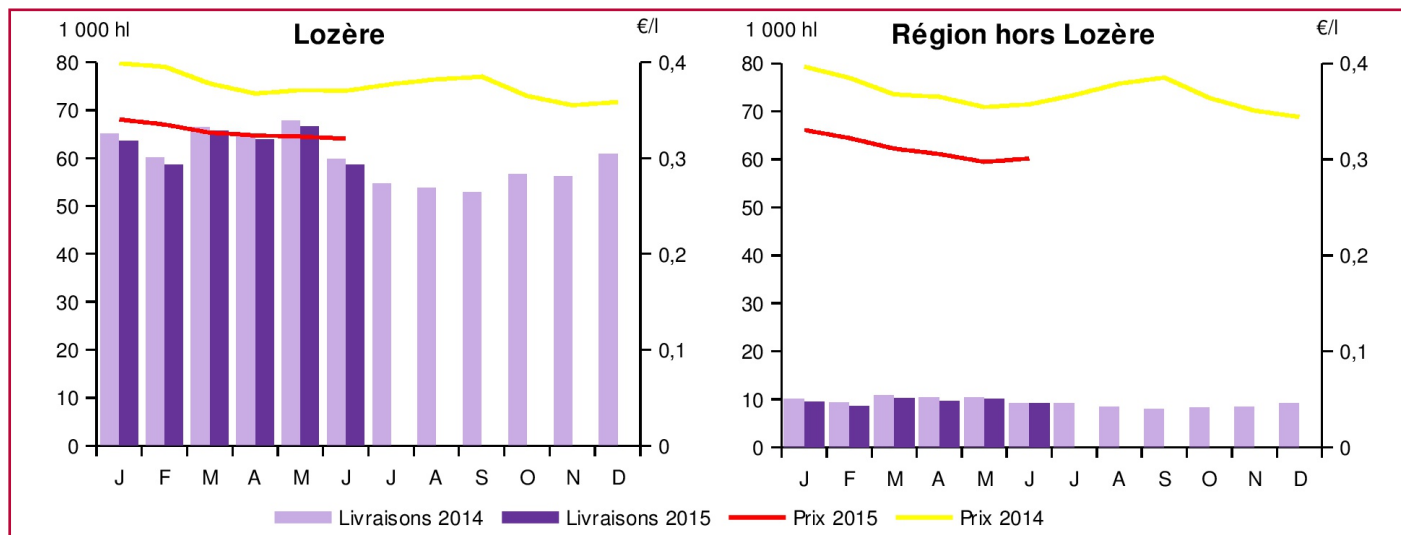
Prix moyens payés aux producteurs lozériens



Source : FAM, enquêtes mensuelles laitières - traitement Sriset Draaf Languedoc-Roussillon

En Lozère, la baisse du prix du lait, entamée au dernier trimestre 2014, se poursuit en 2015, après une année 2014 dont le bilan était satisfaisant en termes de volume et de prix. Le prix moyen payé aux producteurs sur les six premiers mois de 2015 est le plus bas observé depuis quatre ans. Le niveau des prix reste toutefois supérieur à celui du premier semestre 2010.

Livraison et prix du lait de vache



Source : FAM, enquêtes mensuelles laitières - traitement Sriset Draaf Languedoc-Roussillon

Agreste : la statistique agricole

www.draaf.languedoc-roussillon.agriculture.gouv.fr

Direction Régionale de l'Alimentation, de l'Agriculture et de la Forêt
Service régional de l'information statistique, économique et territoriale
Place Antoine Chaptal - CS 70039 - 34060 Montpellier cedex 02
Téléphone : 04 67 10 18 50
Pour tout renseignement :
en-savoir-plus.draaf-languedoc-roussillon@agriculture.gouv.fr

Directeur de la publication : Matthieu Grégory
Rédactrice en chef : Chantal Pailler
Auteur : Isabelle Dejean
Composition : Gisèle Varraud
© Agreste 2015