



Octobre 2015

**En août 2015, les exportations de vins produits en région Languedoc-Roussillon baissent en volume (- 7,0 % par rapport à août 2014) et se maintiennent en valeur (+ 0,4 %), soutenues par la hausse des prix.**

**Cette évolution reflète celle des ventes de vins IGP à l'étranger (- 6,6 % en volume et - 0,3 % en valeur).**

**Pour les vins AOP, la tendance favorable marque le pas au mois d'août, (- 8,7 % en volume et + 2,6 % en valeur).**

**Si l'Union européenne reste le principal débouché des vins régionaux, surtout pour les vins IGP, la part de l'Asie et dans une moindre mesure celle de l'Amérique augmentent fortement, en particulier pour les vins AOP, avec une valorisation plus forte.**



## Exportations de vins produits dans la région Languedoc-Roussillon

### Les exportations de vins IGP diminuent en volume, mais se maintiennent en valeur

Le Languedoc-Roussillon produit 74 % du volume des vins **IGP** exportés, occupant une position prédominante dans ce secteur. En août 2015, les exportations de vins IGP de la région représentent 189 milliers d'hectolitres (- 6,6 % par rapport à août 2014) pour un montant de 41,5 millions d'euros (- 0,3 %). Cette tendance à la baisse, malgré des prix soutenus, confirme l'évolution observée depuis le début de l'année. Entre janvier et août 2015, 1 927 milliers d'hectolitres de vins IGP produits en Languedoc-Roussillon ont été exportés, soit un volume en baisse par rapport à la même période en 2014 (- 3,6 %). En revanche, la valeur totale de ces exportations s'est accrue : elle s'élève à 417,4 millions d'euros en 2015 (+ 3,2 % par rapport à 2014), grâce à une bonne valorisation. Toutes les catégories de vins IGP sont affectées par la contraction des quantités vendues, y compris l'indication géographique Pays d'Oc qui représente plus de 80 % des IGP de la région (- 2,1 %).

Les exportations vers l'Asie augmentent en volume (+ 5,8 %) et en valeur (+ 9,5 %) par rapport à 2014, en tenant compte des huit premiers mois de l'année cumulés. Celles à destination de l'Amérique se maintiennent en volume (+ 2,0 %) et progressent surtout en valeur (+ 6,5 %), avec un prix moyen par hectolitre élevé, atteignant 318 €. Toutefois, l'Union européenne reste de loin le premier débouché pour les exportations de vins IGP régionaux, représentant 72 % des quantités vendues. Si les volumes baissent (- 5,6 %), les valeurs se maintiennent (+ 2,0 %). En effet, le prix moyen des ventes vers l'Union européenne augmente, atteignant 200 €/hl, mais reste très en deçà des prix pratiqués en Amérique ou en Asie.

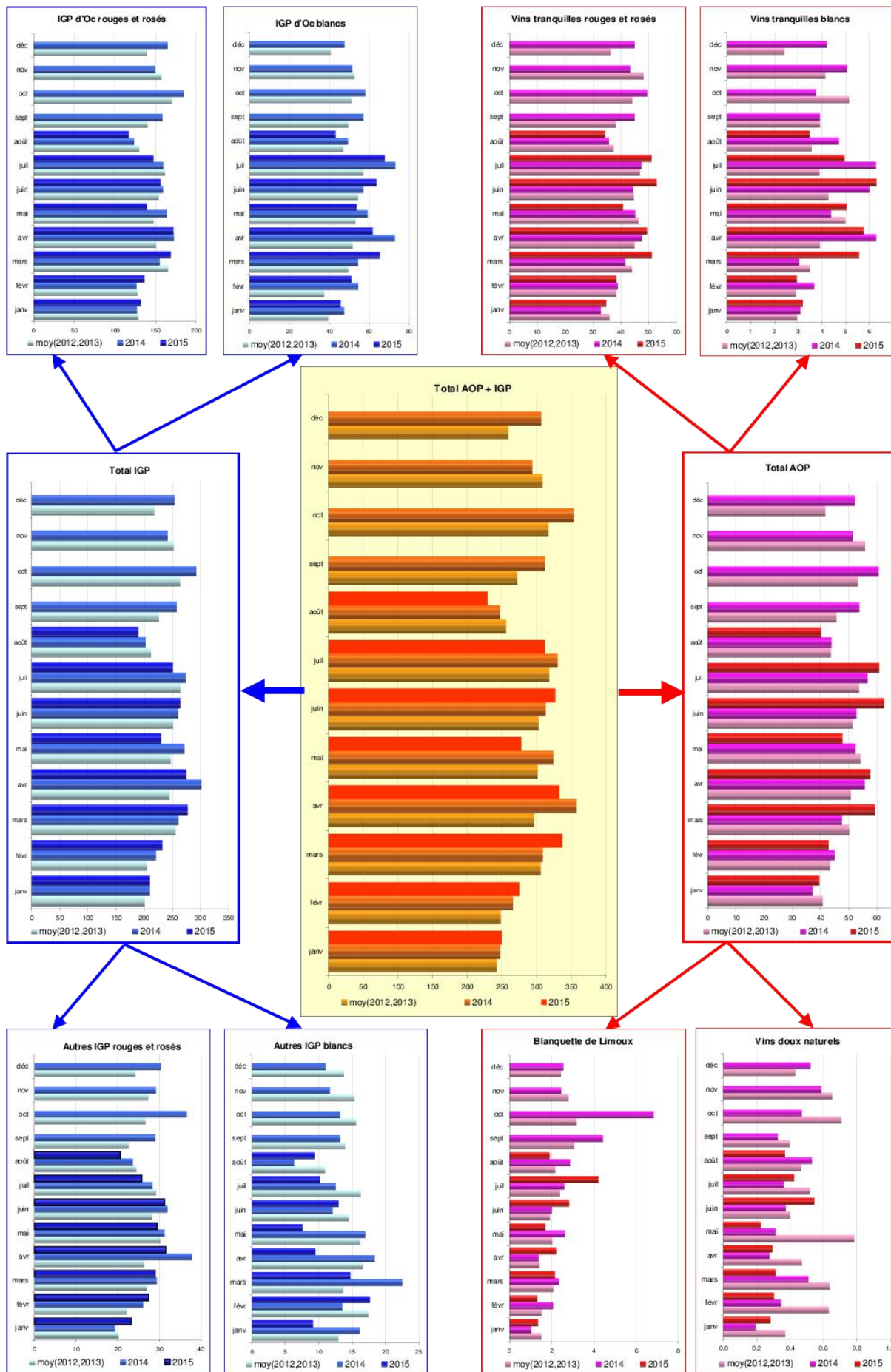
### La tendance favorable des exportations de vins AOP du Languedoc-Roussillon marque le pas

Le Languedoc-Roussillon produit environ 10 % du volume des vins **AOP** (hors Champagne) vendus à l'étranger. En août 2015, 40 milliers d'hectolitres de vins AOP de la région ont été exportés (- 8,7 % par rapport à août 2014) pour un montant de 14,1 millions d'euros (+ 2,6 %). Cela représente une inflexion de la tendance favorable observée sur la première moitié de l'année. Toutefois, l'activité faible du mois d'août n'affecte pas significativement les résultats cumulés de 2015, qui restent globalement très positifs. Ainsi, de janvier à août 2015, les exportations de vins AOP s'élèvent à 410 milliers d'hectolitres (+ 5,0 % par rapport à 2014) pour un montant total de 139 millions d'euros (+ 11,5 %). Toutefois, cette évolution générale reflète des situations contrastées selon les appellations. Notamment, la tendance est favorable pour les Languedoc et les Roussillon (progression en volume et en valeur). Mais elle est mitigée pour les Corbières, les Costières de Nîmes et les Saint-Chinian (baisse en volume et stagnation en valeur) et plus défavorable pour les Minervois (baisse en volume et en valeur).

L'Union européenne demeure le premier débouché pour les vins AOP régionaux, représentant 46 % des ventes en volume à l'étranger. Toutefois, les exportations diminuent vers cette destination tandis qu'elles progressent fortement vers l'Asie et plus modérément vers l'Amérique.

## Quantités exportées en 1 000 hl

Quantités exportées en 1 000 hl

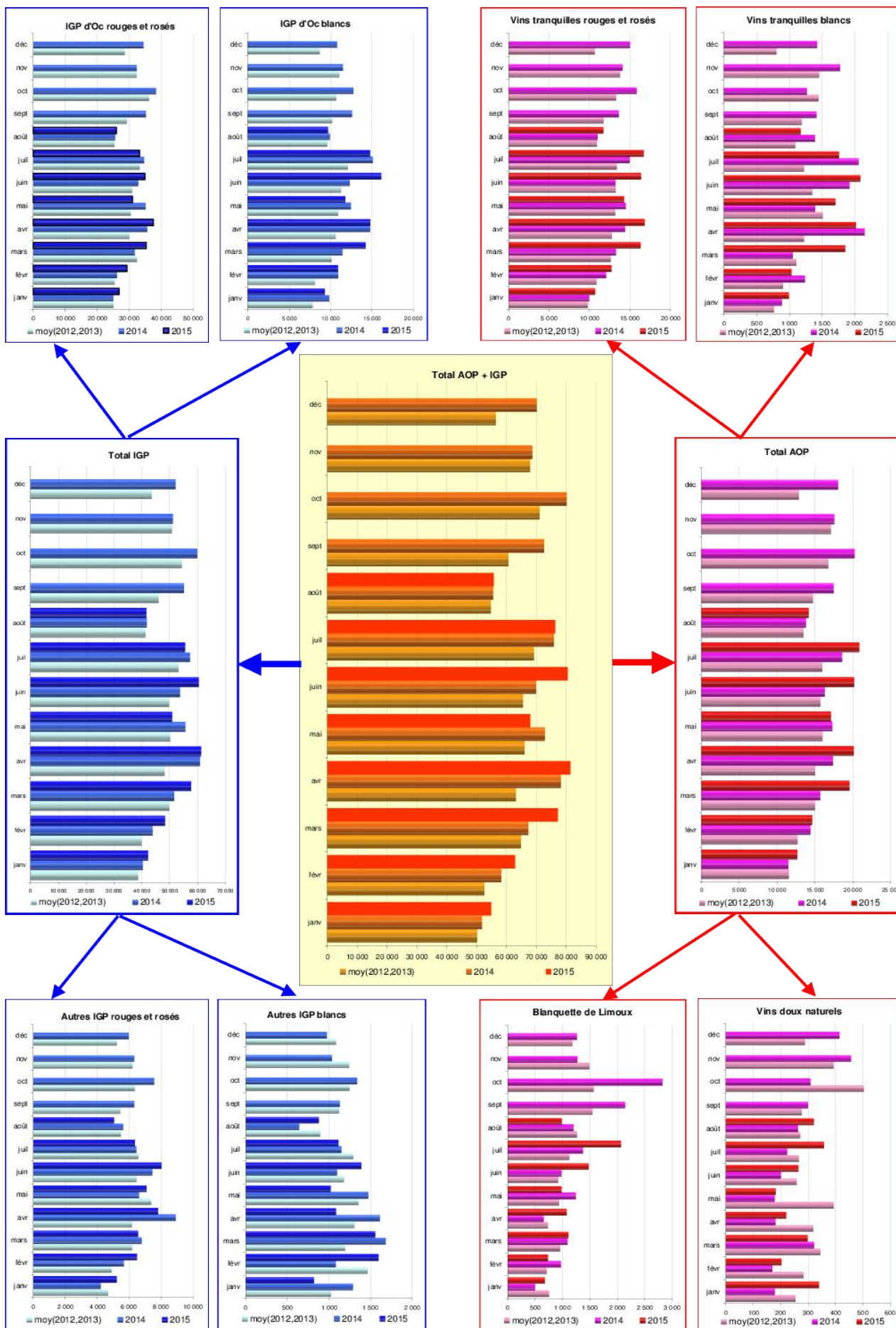


Source : Traitements Sriset d'après Douane - publication du 7 octobre 2015



### Valeurs exportées en 1 000 €

Valeurs exportées en 1 000 €



Source : Traitements Sriset d'après Douane - publication du 7 octobre 2015

## Exportations de vins produits en Languedoc-Roussillon



Source : Traitements Sriset d'après Douane - publication du 7 octobre 2015



**Exportation de vins produits en Languedoc-Roussillon**

			janvier à août									évolution 2015 / 2014			évolution 2015 / moy(2012,2013)		
			2015			2014			moy 2012-2013			valeur (%)	volume (%)	prix (€/hl)	valeur (%)	volume (%)	prix (€/hl)
			valeur (k€)	volume (k hl)	prix (€/hl)	valeur (k€)	volume (k hl)	prix (€/hl)	valeur (k€)	volume (k hl)	prix (€/hl)						
IGP	Pays d'Oc	Blancs	101 439	451	225,1	96 608	467	206,9	80 467	389	207,1	5,0%	-3,5%	18,1	26,1%	16,0%	18,0
		Rouges et rosés	254 028	1 167	217,7	246 315	1 186	207,7	232 471	1 164	199,7	3,1%	-1,6%	10,0	9,3%	0,2%	18,0
		<b>Total</b>	<b>355 467</b>	<b>1 618</b>	<b>219,7</b>	<b>342 923</b>	<b>1 653</b>	<b>207,5</b>	<b>312 938</b>	<b>1 553</b>	<b>201,5</b>	<b>3,7%</b>	<b>-2,1%</b>	<b>12,3</b>	<b>13,6%</b>	<b>4,2%</b>	<b>18,2</b>
	Autres IGP	Blancs	9 435	91	103,9	10 009	118	84,7	9 698	118	82,0	-5,7%	-23,2%	19,3	-2,7%	-23,2%	21,9
		Rouges et rosés	52 449	218	240,5	51 567	227	227,2	47 713	207	230,3	1,7%	-3,9%	13,3	9,9%	5,3%	10,1
<b>Total IGP</b>			<b>417 351</b>	<b>1 927</b>	<b>216,6</b>	<b>404 500</b>	<b>1 998</b>	<b>202,4</b>	<b>370 350</b>	<b>1 878</b>	<b>197,2</b>	<b>3,2%</b>	<b>-3,6%</b>	<b>14,2</b>	<b>12,7%</b>	<b>2,6%</b>	<b>19,4</b>
AOP	Blanquette de Limoux		9 082	18	517,9	7 992	17	475,6	7 358	15	492,6	13,6%	4,4%	42,3	23,4%	17,4%	25,2
	Vins tranquilles	Blancs	12 593	37	339,0	12 058	37	322,6	9 143	30	305,7	4,4%	-0,6%	16,5	37,7%	24,2%	33,3
		Rouges et rosés	115 248	353	326,9	102 985	333	309,0	96 398	338	285,1	11,9%	5,8%	18,0	19,6%	4,2%	41,9
	<b>Total</b>		<b>127 841</b>	<b>390</b>	<b>328,1</b>	<b>115 043</b>	<b>371</b>	<b>310,3</b>	<b>105 541</b>	<b>368</b>	<b>286,7</b>	<b>11,1%</b>	<b>5,1%</b>	<b>17,7</b>	<b>21,1%</b>	<b>5,9%</b>	<b>41,4</b>
	Vins doux naturels		2 181	3	794,9	1 709	3	590,4	2 386	4	558,8	27,6%	-5,2%	204,5	-8,6%	-35,7%	236,1
<b>Total AOP</b>			<b>139 105</b>	<b>410</b>	<b>339,3</b>	<b>124 745</b>	<b>390</b>	<b>319,5</b>	<b>115 285</b>	<b>387</b>	<b>297,7</b>	<b>11,5%</b>	<b>5,0%</b>	<b>19,8</b>	<b>20,7%</b>	<b>5,8%</b>	<b>41,7</b>
<b>Total AOP + IGP</b>			<b>556 456</b>	<b>2 337</b>	<b>238,1</b>	<b>529 245</b>	<b>2 389</b>	<b>221,6</b>	<b>485 635</b>	<b>2 266</b>	<b>214,4</b>	<b>5,1%</b>	<b>-2,2%</b>	<b>16,6</b>	<b>14,6%</b>	<b>3,1%</b>	<b>23,8</b>

			janvier à août									évolution 2015 / 2014			évolution 2015 / moy(2012,2013)		
			2015			2014			moy 2012-2013			valeur (%)	volume (%)	prix (€/hl)	valeur (%)	volume (%)	prix (€/hl)
			valeur (k€)	volume (k hl)	prix (€/hl)	valeur (k€)	volume (k hl)	prix (€/hl)	valeur (k€)	volume (k hl)	prix (€/hl)						
IGP	Europe hors UE		18 009	95	188,9	18 123	97	187,1	16 551	98	169,5	-0,6%	-1,6%	1,9	8,8%	-2,4%	19,4
	UE		277 565	1 391	199,5	272 212	1 474	184,7	236 530	1 312	180,3	2,0%	-5,6%	14,8	17,3%	6,0%	19,3
	Asie		60 948	244	249,5	55 649	231	241,0	59 998	271	221,1	9,5%	5,8%	8,5	1,6%	-10,0%	28,4
	Amérique		54 653	172	318,1	51 303	168	304,6	52 119	175	297,7	6,5%	2,0%	13,6	4,9%	-1,9%	20,5
	Autres		6 176	24	257,0	7 212	28	258,2	5 151	22	234,8	-14,4%	-14,0%	-1,2	19,9%	9,5%	22,2
<b>Total IGP</b>			<b>417 351</b>	<b>1 927</b>	<b>216,6</b>	<b>404 500</b>	<b>1 998</b>	<b>202,4</b>	<b>370 350</b>	<b>1 878</b>	<b>197,2</b>	<b>3,2%</b>	<b>-3,6%</b>	<b>14,2</b>	<b>12,7%</b>	<b>2,6%</b>	<b>19,4</b>
AOP	Europe hors UE		9 660	22	436,1	8 294	20	417,3	7 414	19	392,5	16,5%	11,4%	18,8	30,3%	17,3%	43,7
	UE		54 404	187	291,5	56 896	211	269,7	51 592	214	241,4	-4,4%	-11,5%	21,7	5,5%	-12,7%	50,1
	Asie		38 829	125	309,7	27 574	86	320,0	27 011	85	319,5	40,8%	45,5%	-10,3	43,8%	48,3%	-9,8
	Amérique		33 998	70	488,7	29 388	66	442,8	27 700	65	428,6	15,7%	4,8%	46,0	22,7%	7,6%	60,1
	Autres		2 215	6	358,2	2 593	7	367,1	1 569	5	285,9	-14,6%	-12,5%	-8,8	41,1%	12,6%	72,3
<b>Total AOP</b>			<b>139 105</b>	<b>410</b>	<b>339,3</b>	<b>124 745</b>	<b>390</b>	<b>319,5</b>	<b>115 285</b>	<b>387</b>	<b>297,7</b>	<b>11,5%</b>	<b>5,0%</b>	<b>19,8</b>	<b>20,7%</b>	<b>5,8%</b>	<b>41,7</b>
<b>Total AOP + IGP</b>			<b>556 456</b>	<b>2 337</b>	<b>238,1</b>	<b>529 245</b>	<b>2 389</b>	<b>221,6</b>	<b>485 635</b>	<b>2 266</b>	<b>214,4</b>	<b>5,1%</b>	<b>-2,2%</b>	<b>16,6</b>	<b>14,6%</b>	<b>3,1%</b>	<b>23,8</b>

**Zoom sur les AOP**

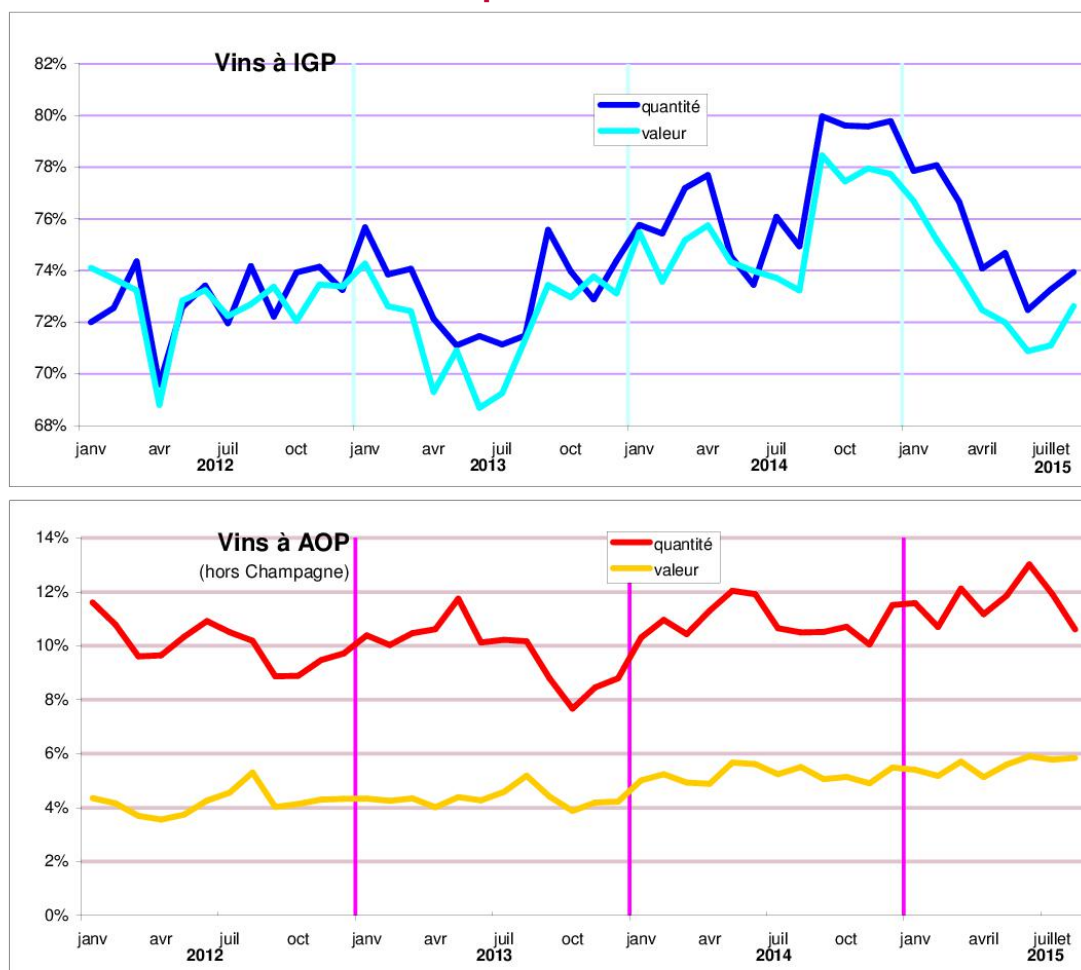
			janvier à août									évolution 2015 / 2014			évolution 2015 / moy(2012,2013)		
			2015			2014			moy 2012-2013			valeur (%)	volume (%)	prix (€/hl)	valeur (%)	volume (%)	prix (€/hl)
			valeur (k€)	volume (k hl)	prix (€/hl)	valeur (k€)	volume (k hl)	prix (€/hl)	valeur (k€)	volume (k hl)	prix (€/hl)						
rouges et rosés	Corbières		24 722	86	288,9	24 249	91	267,5	22 382	85	262,0	2,0%	-5,6%	21,3	10,5%	0,2%	26,9
	Languedoc		30 936	89	348,4	24 168	74	325,8	20 772	70	295,3	28,0%	19,7%	22,6	48,9%	26,2%	53,1
	Roussillon		14 105	37	384,5	10 573	31	341,6	10 239	33	306,3	33,4%	18,5%	43,0	37,8%	9,7%	78,2
	Costières Nîmes		11 307	38	294,1	11 699	41	282,0	10 784	39	273,9	-3,3%	-7,3%	12,0	4,9%	-2,3%	20,2
	Minervois		9 023	25	366,2	10 556	31	340,1	9 745	33	299,1	-14,5%	-20,6%	26,1	-7,4%	-24,4%	67,2
	Saint-Chinian		4 219	12	353,6	4 388	13	330,2	5 078	17	303,9	-3,8%	-10,2%	23,4	-16,9%	-28,6%	49,7
	Fitou		4 883	17	280,3	4 697	16	290,2	5 151	23	221,6	4,0%	7,6%	-9,9	-5,2%	-25,0%	58,7
	Faugères		1 844	3	550,0	1 789	4	448,3	1 734	4	439,9	3,1%	-16,0%	101,7	6,3%	-15,0%	110,1
	Autres		14 209	46	311,2	10 867	32	344,3	10 514	33	317,5	30,8%	44,7%	-33,1	35,1%	37,9%	-6,3
	blancs	Languedoc		11 504	35	330,7	11 024	35	317,5	8 494	28	298,9	4,4%	0,2%	13,2	35,4%	22,4%
Roussillon		1 089	2	462,0	1 034	3	388,6	649	1	435,2	5,3%	-11,4%	73,5	67,8%	58,1%	26,8	
Blanquette de Limoux			9 082	18	517,9	7 992	17	475,6	7 358	15	492,6	13,6%	4,4%	42,3	23,4%	17,4%	25,2
Vins doux naturels			2 181	3	794,9	1 709	3	590,4	2 386	4	558,8	27,6%	-5,2%	204,5	-8,6%	-35,7%	236,1

**Les exportations de vin vers les premiers clients**

			janvier à août									évolution 2015 / 2014			évolution 2015 / moy(2012,2013)		
			2015			2014			moy 2012-2013			valeur (%)	volume (%)	prix (€/hl)	valeur (%)	volume (%)	prix (€/hl)
			valeur (k€)	volume (k hl)	prix (€/hl)	valeur (k€)	volume (k hl)	prix (€/hl)	valeur (k€)	volume (k hl)	prix (€/hl)						
Allemagne			102 467	553	185,3	105 091	613	171,6	90 231	550	164,0	-2,5%	-9,7%	13,8	13,6%	0,5%	21,4
Pays-Bas			66 819	296	225,9	64 599	298	217,0	53 787	254	211,6	3,4%	-0,6%	8,8	24,2%	16,4%	14,3
Royaume-Uni			54 562	242	225,2	54 826	261	210,2	49 130	235	209,1	-0,5%	-7,1%	15,0	11,1%	3,1%	16,0
Belgique			56 444	272	207,6	52 925	280	189,0	48 839	269	181,7	6,6%	-2,9%	18,7	15,6%	1,2%	25,9
Chine			56 677	239	237,5	40 093	175	228,6	42 730	204	209,4	41,4%	36,0%	9,0	32,6%	17,0%	28,1
Canada			37 856	112	338,7	36 289	109	331,5	38 474	114	336,4	4,3%	2,1%	7,2	-1,6%	-2,3%	2,4
Etats-Unis			46 925	119	395,2	40 049	113	355,7	37 871	114	331,6	17,2%	5,5%	39,4	23,9%	4,0%	63,6
Japon			23 298	70	334,1	21 258	67	317,5	24 089	80	299,7	9,6%	4,2%	16,6	-3,3%	-13,2%	34,4
Suisse			23 327	102	228,1	22 264	100	222,7	20 193	101	200,1	4,8%	2,3%	5,4	15,5%	1,3%	28,0
Autres pays			88 079	333	264,8	91 850	373	246,1	80 292	343	233,8	-4,1%	-10,9%	18,7	9,7%	-3,1%	31,0
<b>Total</b>			<b>556 456</b>	<b>2 337</b>	<b>238,1</b>	<b>529 245</b>	<b>2 389</b>	<b>221,6</b>	<b>485 635</b>	<b>2 266</b>	<b>214,4</b>	<b>5,1%</b>	<b>-2,2%</b>	<b>16,6</b>	<b>14,6%</b>	<b>3,1%</b>	<b>23,8</b>

Source : Traitements Sriset d'après Douane - publication du 7 octobre 2015

## La part des vins produits en Languedoc-Roussillon dans les exportations nationales



Source : Traitements Sriset d'après Douane - publication du 7 octobre 2015

### Méthodologie

La sélection des vins produits dans la région s'appuie sur les codes produits (nomenclature NGP9) déclarés par les exportateurs. Une partie des vins produits dans le Gard reste néanmoins impossible à cerner car les codes produits (« AOP Côtes du Rhône » et « AOP Côtes du Rhône Village ») portent sur un territoire majoritairement situé en PACA et en Rhône-Alpes, et n'ont donc pas été pris en compte pour cette analyse dans le champ des vins produits en Languedoc-Roussillon.

Au sein de ces appellations, certaines aires sont entièrement contenues dans la région (à l'instar de Lirac et Tavel) mais ces produits ne sont pas identifiables en tant que tels dans la nomenclature douanière. Ils ont donc été exclus du champ.

Pour plus d'informations en la matière, se référer à :

<http://www.draaf.languedoc-roussillon.agriculture.gouv.fr/Bilan-2014-des-exportations-de>

Agreste : la statistique agricole

[www.draaf.languedoc-roussillon.agriculture.gouv.fr](http://www.draaf.languedoc-roussillon.agriculture.gouv.fr)

Direction Régionale de l'Alimentation, de l'Agriculture et de la Forêt  
Service régional de l'information statistique, économique et territoriale  
Place Antoine Chaptal - CS 70039 - 34060 Montpellier cedex 02  
Téléphone : 04 67 10 18 50  
Pour tout renseignement :  
en-savoir-plus.draaf-languedoc-roussillon@agriculture.gouv.fr

Directeur de la publication : Matthieu Grégory  
Rédactrice en chef : Chantal Pailler  
Auteur : Thomas Morin  
Composition : Gisèle Varraud  
© Agreste 2015