



Statistiques agricoles annuelles et recensement agricole 2000
La betterave industrielle en Picardie

La Picardie est la première région betteravière de France

En 2008, la betterave industrielle accapare 9 % de la SAU picarde. Elle est surtout concentrée dans l'Aisne. La région représente plus du tiers de la superficie et de la production nationales. Depuis 1970, le progrès des rendements compense la baisse des surfaces et favorise les volumes. Plus de la moitié des exploitants picards cultivent la betterave d'après le recensement de 2000.

En 2008, la superficie picarde en betteraves industrielles s'élève à 124 000 ha. Elle couvre 9 % de la SAU. La production⁽¹⁾ régionale atteint 10,6 millions de tonnes. La Picardie se place en tête des régions françaises pour cette culture : elle fournit 35 % de la surface et de la production

nationales. Avec la Champagne - Ardenne et le Nord - Pas-de-Calais qui la suivent de loin, près des trois quarts sont réunis. En 2008, le rendement⁽¹⁾ des betteraves en Picardie s'établit à 85,6 t/ha, et leur richesse en sucre à 19 °S.

Beaucoup de betteraves dans l'Aisne

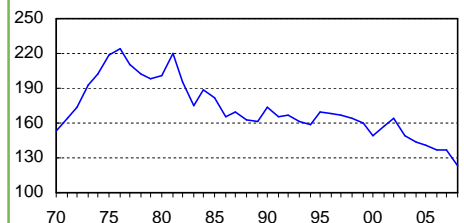
L'Aisne, avec un assolement en betteraves de 56 milliers d'ha, soit 11 % de sa SAU, est le premier département français en terme de superficie. Il l'est également en terme de production, et apporte 4,6 millions de tonnes de betteraves industrielles. La Somme et l'Oise, qui se partagent équitablement la surface et la production régionales restantes, se placent respectivement aux 3ème et 4ème rangs, derrière la Marne.

La surface en 2008 est la plus petite depuis 1970

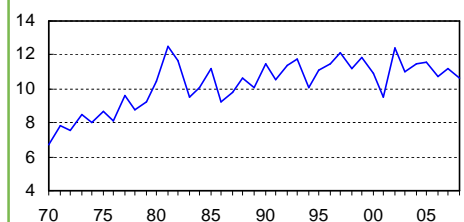
La Picardie domine les autres régions de France pour les surface et production nationales de betteraves industrielles depuis plus de 35 ans. C'est en 1976 que la sole régionale a connu sa valeur la plus haute : 224 000 ha, soit 16 % de la SAU de l'époque. En 2008 elle atteint son niveau le plus bas enregistré depuis 1970, à la fois en terme de superficie et de part dans la

SAU. La production ne s'est pas pour autant contractée, grâce à la nette amélioration des rendements. En 1976, avec un rendement de seulement 36 t/ha, le volume de betteraves industrielles s'affichait en effet à 8,2 millions de tonnes.

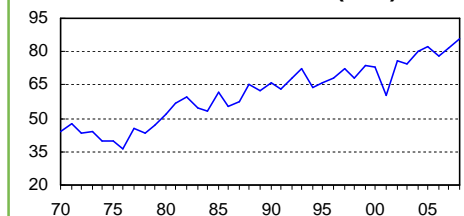
Superficie en betterave industrielle en Picardie (milliers d'ha)



Production⁽¹⁾ de betterave industrielle en Picardie (millions de t)



Rendement⁽¹⁾ de la betterave industrielle en Picardie (t/ha)



Sources : Agreste - SAA 1970 à 2008

⁽¹⁾ Rendements et productions sont exprimés à 16 % de richesse en sucre betteraves lavées et décollées.

Les feuilles de liaisons

La moitié des exploitants picards occupés par la betterave

En 2000, lors du recensement agricole, 8 900 exploitants cultivent la betterave industrielle en Picardie, soit plus de la moitié des exploitants régionaux. La Picardie est la 1ère région française en nombre d'exploitations betteravières : 28 % du total national y est localisé. Dans la Somme, la betterave attire près de 6 exploitations sur 10 : c'est la plus forte proportion observée en France. La surface moyenne en betteraves par exploitant est de 17 ha en Picardie (13 ha

pour la moyenne française). Elle est la deuxième plus grande du pays derrière celle d'Ile-de-France qui culmine à 21 ha. Dans l'Aisne elle atteint 25 ha.

Ribemont : « le » canton des betteraves

Dans la région, le canton qui détient le plus de terres betteravières en 2000 est celui de Ribemont dans l'Aisne, avec 5 400 ha. Les sept cantons qui suivent sont également axonais. Le premier canton isarien arrive en 9ème position. Il s'agit de Nanteuil - le -

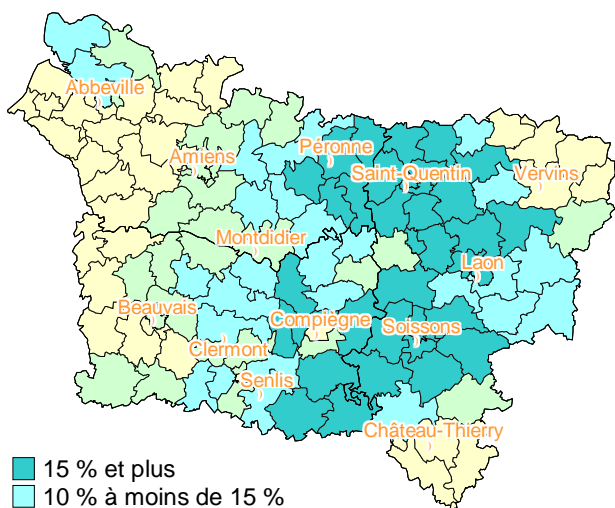
Haudouin, où sont localisés 2 900 ha de betteraves. Quant à la Somme, le canton de Roisel se positionne au 14ème rang avec 2 600 ha de betteraves.

Le canton de Ribemont détient aussi la plus forte part de superficie betteravière dans la SAU : 30 %. Les betteraves ont une place importante dans les SAU cantonales du centre de la région, et particulièrement dans celles de l'Aisne.

Nathalie DELATTRE
DRAAF - SRISE

Les betteraves sont surtout concentrées dans l'Aisne

Part de la betterave dans la SAU cantonale en Picardie en 2000



Source : Agreste - Recensement agricole 2000

Près de 9 000 exploitations betteravières en Picardie

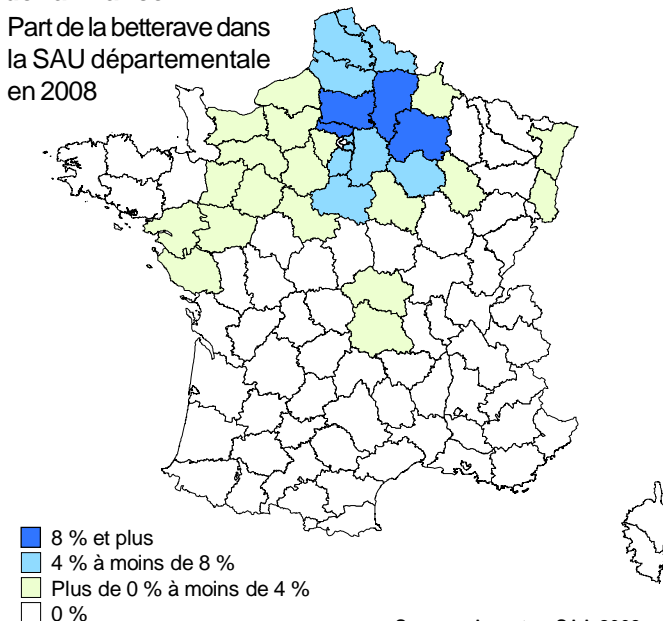
Exploitations cultivant la betterave industrielle en 2000

	Nombre d'exploitations	% dans le total des exploitations	% des exploitations nationales	Surf. moy. en bett. ind. par exploitation (ha)
Picardie	8 911	53	28	17
Aisne	2 735	45	9	25
Oise	2 210	55	7	18
Somme	3 966	59	12	10
France	31 800	5	100	13

Source : Agreste - Recensement agricole 2000

Culture de la betterave à sucre dans le centre nord de la France

Part de la betterave dans la SAU départementale en 2008



Source : Agreste - SAA 2008

Plus du tiers des betteraves françaises sont en Picardie

Surfaces et productions de betterave industrielle en 2008

	Surface			Production	
	Milliers d'ha	% de la SAU	% de la surface nationale	Milliers de tonnes	% de la production nationale
Picardie	124	9	35	10 593	35
Aisne	56	11	16	4 648	15
Oise	33	9	10	2 909	10
Somme	34	7	10	3 036	10
France	349	1	100	30 306	100

Source : Agreste - SAA 2008

Direction régionale de l'alimentation, de l'agriculture et de la forêt
Service de l'information statistique et économique de Picardie (SRISE)
Allée de la Croix Rompue - 518, rue Saint-Fuscien
80092 AMIENS CEDEX 3

© Agreste 2009

Directeur de la publication : Norbert DARRAS
Composition et impression : SRISE
Tél. : 03 22 33 55 78 - Fax : 03 22 33 55 54
e-mail : srise.draaf-picardie@agriculture.gouv.fr