

Janvier 2010

## Climatologie

## Viticulture

- Sorties de chais
- Vins et lies distillés
- Contrats de ventes des vins de table et de pays, rouges et rosés
- Contrats de ventes des vins de pays d'Oc blancs
- Cours des vins AOC

## Lait de vache : livraisons et prix moyens

## Indice des prix d'achat des moyens de production agricole (IPAMPA)

## Indice des prix à la production des fruits et légumes frais

# SÉRIES CHRONOLOGIQUES TRIMESTRIELLES



MINISTÈRE  
DE L'ALIMENTATION  
DE L'AGRICULTURE  
ET DE LA PÊCHE

# CLIMATOLOGIE

## Températures

1 - Moyenne du mois en degré Celsius

2 - Ecart entre la température moyenne des minimales et la normale

3 - Ecart entre la température moyenne des maximales et la normale

STATIONS	N°	déc-08	janv-09	févr-09	mars-09	avr-09	mai-09	juin-09	juil-09	août-09	sept-09	oct-09	nov-09	déc-09
CARCASSONNE	1	5,8	5,5	6,8	10,1	11,9	17,7	21,1	23,1	18,9	19,8	16,9	12,0	6,5
	2	-0,7	-0,7	-1,4	-0,4	0,4	1,9	1,1	0,6	1,3	-0,5	0,4	2,7	-0,6
	3	-2,0	-0,8	0,0	1,5	-0,1	2,2	2,7	1,2	3,3	2,3	2,1	2,1	-1,0
CASTELNAUDARY	1	5,5	5,0	6,5	9,7	11,5	20,7	20,7	22,4	19,2	19,7	15,5	11,8	6,2
	2	-0,7	-1,1	-1,1	-0,4	0,8	2,5	1,6	0,8	2,0	0,6	0,8	3,0	-0,4
	3	-2,0	-1,3	-0,2	1,2	-0,5	1,8	2,2	0,4	3,4	2,0	1,5	1,7	-1,0
NARBONNE	1	6,8	6,4	7,8	11,4	12,7	22,2	22,2	24,3	25,2	16,1	16,8	12,6	7,5
	2	-1,7	-1,8	-1,5	-0,7	0,6	1,1	1,0	0,5	0,8	0,6	0,4	1,9	-1,2
	3	-1,8	-1,0	-0,8	0,5	-0,7	0,5	2,7	1,1	2,6	2,7	2,1	1,0	-1,0
ST-CHRISTOL-LES-ALÈS	1	...	4,5	7,1	11,2	14,2	19,6	23,0	25,0	26,3	20,9	15,4	11,6	6,3
	2	...	-1,2	0,4	0,3	1,9	2,9	2,4	2,2	3,0	1,4	1,0	3,0	2,0
	3	...	-0,6	0,9	3,3	1,9	3,7	3,8	3,2	4,9	2,8	1,6	2,4	1,0
NÎMES COURBESSAC	1	6,2	5,2	7,7	11,4	14,5	19,6	22,4	25,2	26,6	21,6	16,4	12,2	7,2
	2	-1,1	-1,8	0,1	0,3	1,5	2,2	1,1	0,8	1,8	1,0	0,5	1,7	-0,3
	3	-1,5	-1,2	-0,4	1,6	1,9	3,0	2,2	1,3	3,8	2,1	1,7	2,6	-0,4
CHUSCLAN	1	...	3,6	7,7	11,4	15,2	19,8	22,7	25,8	26,6	21,5	16,1	11,4	7,0
	2	...	-1,6	1,0	0,9	1,6	1,9	1,5	1,4	1,7	0,9	0,6	0,7	0,9
	3	...	-0,9	0,4	2,1	3,4	4,1	3,2	4,3	5,7	3,3	2,0	3,5	1,0
MONTPELLIER	1	7,3	5,8	8,1	11,7	14,3	2,4	22,4	24,5	25,2	21,1	16,6	13,0	7,6
	2	-0,4	-1,5	-0,2	0,6	1,9	2,4	2,2	2,0	2,0	1,2	0,8	3,0	-0,1
	3	-1,1	-1,1	0,0	1,8	1,1	2,2	2,2	0,2	2,3	2,0	1,5	1,9	-0,8
MENDE BRENOUX	1	0,2	0,0	0,5	4,2	7,2	12,8	14,7	17,1	28,7	14,2	9,8	6,1	0,5
	2	-0,6	-1,0	-0,2	0,1	2,0	2,9	1,0	0,1	1,6	1,3	0,3	2,6	-1,0
	3	-2,5	-0,1	-1,4	0,9	1,6	3,6	2,3	1,6	3,7	1,6	1,8	2,1	-1,5
PERPIGNAN	1	8,3	7,2	8,9	12,1	13,5	18,8	22,7	24,8	26,0	21,4	17,8	13,4	8,6
	2	-0,2	-1,0	-1,9	0,4	0,6	2,4	1,3	1,0	1,9	0,4	1,4	1,9	-0,2
	3	-1,6	-1,3	-0,3	1,2	0,0	1,5	2,7	1,1	3,0	1,8	2,0	1,7	-0,7

## Précipitations

4 - Hauteur de pluie en mm

5 - Rapport à la normale en %

STATIONS	N°	déc-08	janv-09	févr-09	mars-09	avr-09	mai-09	juin-09	juil-09	août-09	sept-09	oct-09	nov-09	déc-09
CARCASSONNE	4	74,2	101,7	25,0	34,8	140,8	43,4	17,6	10,0	25,0	10,2	33,2	49,0	43,0
	5	115	149	41	54	190	69	35	32	52	22	54	86	67
CASTELNAUDARY	4	81,6	103,6	35,8	40,0	157,2	43,0	31,8	40,0	22,7	14,8	34,3	54,6	44,4
	5	148	168	64	68	198	63	65	108	45	29	55	95	81
NARBONNE	4	85,6	92,8	44,8	22,8	138,8	12,4	10,0	7,2	13,0	22,7	99,1	8,0	23,4
	5	153	139	80	43	229	25	29	37	29	47	103	12	42
ST-CHRISTOL-LES-ALÈS	4	...	67,7	134,2	74,8	137,3	25,2	35,1	23,9	23,5	23,4	160,9	28,7	110,0
	5	...	77	169	101	184	32	57	40	39	21	107	31	122
NÎMES COURBESSAC	4	150,0	71,4	92,2	54,8	129,4	32,0	54,8	19,8	18,4	38,0	85,8	17,8	103,6
	5	216	96	159	106	196	52	117	74	36	52	63	26	149
CHUSCLAN	4	...	49,8	52,6	46,6	93,2	51,4	96,0	4,4	14,0	64,0	56,6	38,6	120,6
	5	...	88	90	76	155	75	232	7	23	83	51	51	217
MONTPELLIER	4	172,8	78,0	103,2	37,6	163,6	23,4	7,4	2,6	34,4	9,4	104,8	8,6	44,2
	5	269	107	191	83	280	50	23	13	91	15	104	14	69
MENDE BRENOUX	4	128,0	63,2	48,4	16,2	142,6	48,0	63,8	46,2	38,2	34,0	73,2	59,6	62,0
	5	173	98	98	33	187	49	89	81	60	37	71	78	84
PERPIGNAN	4	207,4	79,6	27,8	38,0	136,6	17,2	25,0	18,2	10,8	11,8	49,8	10,2	14,4
	5	335	128	68	97	280	35	75	131	34	24	73	21	23

## Insolation

6- Durée de l'insolation en heures

7- Écart à la moyenne de la durée d'insolation en heures

STATIONS	N°	déc-08	janv-09	févr-09	mars-09	avr-09	mai-09	juin-09	juil-09	août-09	sept-09	oct-09	nov-09	déc-09
CARCASSONNE	6	61	80	116	205	143	198	n.d.	n.d.	296	244	204	88	72
	7	-29	-20	-7	24	-46	-22	n.d.	n.d.	36	36	63	-13	-18
NÎMES COURBESSAC	6	124	141	171	267	200	297	326	348	337	271	219	120	124
	7	3	1	2	41	-19	35	31	13	43	45	54	-19	3
MONTPELLIER	6	130	138	178	268	183	279	321	342	324	270	230	120	126
	7	7	-4	9	43	-39	14	20	4	33	38	61	-18	3
MENDE BRENOUX	6	...	...	...	...	...	...	...	...	...	...	...	...	...
	7	...	...	...	...	...	...	...	...	...	...	...	...	...
PERPIGNAN	6	120	131	180	264	182	240	270	288	299	245	231	98	128
	7	7	-9	21	52	-34	9	20	-12	42	32	72	-45	15

Source : Météorologie Direction Inter-régionale SUD-EST

Normale : moyenne arithmétique d'un paramètre météorologique (température, pluie...) durant un laps de temps, au bout duquel elle tend vers une certaine stabilisation

- pour les pluies, les normales sont en général calculées sur 30 ans ; les périodes de référence varient selon les stations.

- pour les températures et l'insolation, 5 ans peuvent déjà être utilisés.

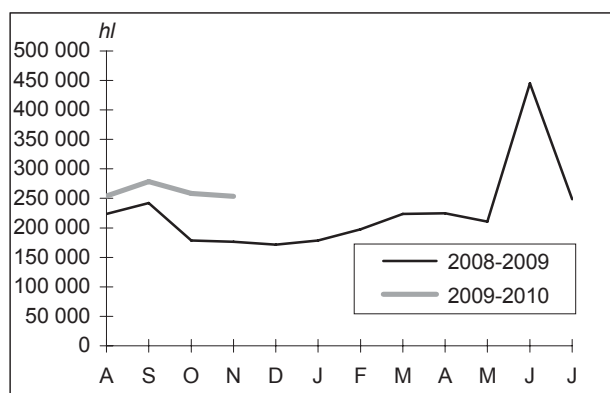
Précipitations : 1 mm de pluie correspond à 1 litre d'eau par m2.

## SORTIES DE CHAIS DES RÉCOLTANTS VQPRD

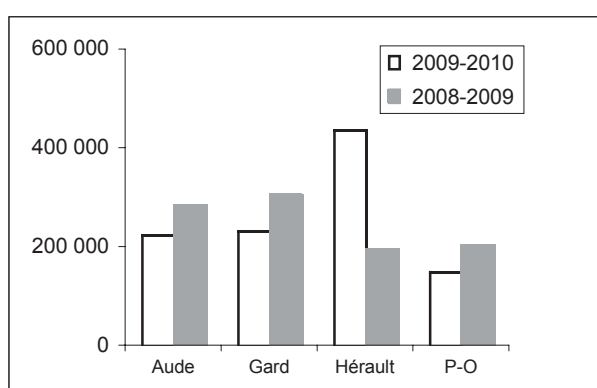
	Aude		Gard		Hérault		P-O		Languedoc-Roussillon	
	AOC et VDQS	dont VDN	AOC et VDQS	dont VDN	AOC et VDQS	dont VDN	AOC et VDQS	dont VDN	AOC et VDQS	dont VDN
<b>2008-2009</b>										
Août	48 465	1 291	70 504	-	43 916	5 523	60 895	22 475	223 780	29 289
Septembre	76 865	924	76 561	-	42 407	3 850	46 401	20 566	242 234	25 340
Octobre	59 333	572	52 189	-	38 514	3 284	28 598	11 979	178 634	15 835
Novembre	52 105	918	54 539	-	35 906	2 555	33 774	18 445	176 324	21 918
Décembre	48 639	307	53 016	-	35 140	2 435	34 918	18 981	171 713	21 723
Janvier	49 679	714	60 656	-	35 899	1 814	32 418	14 799	178 652	17 327
Février	50 316	530	75 500	-	39 460	1 925	32 374	14 845	197 650	17 300
Mars	57 200	378	81 814	-	41 910	2 046	42 554	19 199	223 478	21 623
Avril	61 607	1 984	76 902	-	45 511	3 075	40 553	18 535	224 573	23 594
Mai	51 052	1 222	76 199	-	46 953	2 688	36 662	14 062	210 866	17 972
Juin	72 239	1 222	323 620	-	0	0	49 110	14 062	444 969	15 284
Juillet	53 346	1 222	140 017	-	0	0	55 357	14 062	248 720	15 284
<b>Total</b>	<b>680 846</b>	<b>11 284</b>	<b>1 141 517</b>	<b>-</b>	<b>405 616</b>	<b>29 195</b>	<b>493 614</b>	<b>202 010</b>	<b>2 721 593</b>	<b>242 489</b>
<b>2009-2010</b>										
Août	n.d.	n.d.	n.d.	-	n.d.	n.d.	n.d.	n.d.	n.d.	n.d.
Septembre	64 530	17	30 614	-	118 218	0	40 692	0	254 054	17
Octobre	52 227	1 202	64 061	-	124 177	2 325	37 939	0	278 404	3 527
Novembre	59 965	0	66 437	-	92 703	346	39 089	0	258 194	346
Décembre	47 393	0	71 139	-	102 269	81	32 467	0	253 268	81
Janvier										
Février										
Mars										
Avril										
Mai										
Juin										
Juillet										
<b>Total</b>										

Source : Délégation régionale des douanes de Montpellier

**Sorties de chais en VQPRD**



**Cumul des sorties VQPRD au 31 décembre**



Source : Délégation régionale des douanes de Montpellier

## SORTIES DE CHAIS DES RÉCOLTANTS

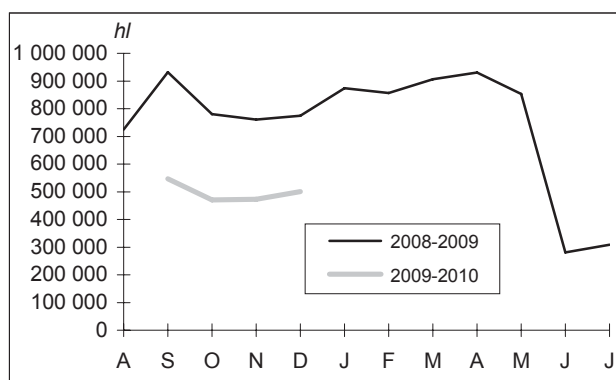
### Autres vins et tous vins

Unité : hl

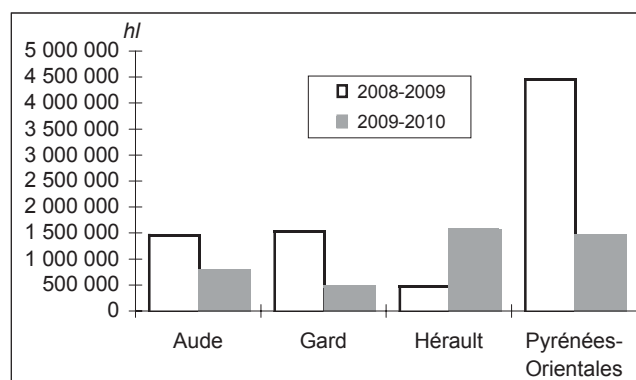
	Aude		Gard		Hérault		Pyrénées-Orientales		Languedoc-Roussillon	
	Autres vins	Tous vins	Autres vins	Tous vins	Autres vins	Tous vins	Autres vins	Tous vins	Autres vins	Tous vins
<b>2008-2009</b>										
Août	202 662	251 127	188 423	258 927	294 250	338 166	39 845	100 740	725 180	948 960
Septembre	300 378	377 243	194 030	270 591	402 618	445 025	35 159	81 560	932 185	1 174 419
Octobre	253 149	312 482	186 220	238 409	317 447	355 961	23 106	51 704	779 922	958 556
Novembre	210 567	262 672	172 151	226 690	345 547	381 453	32 183	65 957	760 448	936 772
Décembre	230 409	279 048	191 767	244 783	329 072	364 212	22 888	57 806	774 136	945 849
Janvier	248 494	298 173	213 079	273 735	382 939	418 838	29 996	62 414	874 508	1 053 160
Février	265 579	315 895	200 996	276 496	365 286	404 746	25 260	57 634	857 121	1 054 771
Mars	269 037	326 237	217 328	299 142	389 853	431 763	30 568	73 122	906 786	1 130 264
Avril	308 158	369 765	198 605	275 507	396 845	442 356	26 880	67 433	930 488	1 155 061
Mai	296 762	347 814	169 537	245 736	358 733	405 686	27 835	64 497	852 867	1 063 733
Juin	0	0	82 902	0	197 921	280 823	0	0	280 823	280 823
Juillet	0	0	93 140	0	216 049	309 189	0	0	309 189	309 189
<b>Total</b>	<b>2 585 195</b>	<b>3 140 456</b>	<b>2 108 178</b>	<b>2 610 016</b>	<b>3 996 560</b>	<b>4 578 218</b>	<b>293 720</b>	<b>682 867</b>	<b>8 983 653</b>	<b>11 011 557</b>
<b>2009-2010</b>										
Août										
Septembre	177 622	35 862	65 764	0	62 938	246 920	240 965	227	547 289	283 009
Octobre	121 644	79 714	52 334	0	68 127	246 963	228 767	1 199	470 872	327 876
Novembre	125 742	47 339	48 480	0	48 247	189 776	250 648	2 904	473 117	240 019
Décembre	157 378	1 469	51 371	0	56 700	210 421	235 262	1 548	500 711	213 438
Janvier										
Février										
Mars										
Avril										
Mai										
Juin										
Juillet										
<b>Total</b>										

Source : Délégation régionale des douanes de Montpellier

**Sorties de chais en autres vins**



**Cumul des sorties des autres vins au 31 décembre**



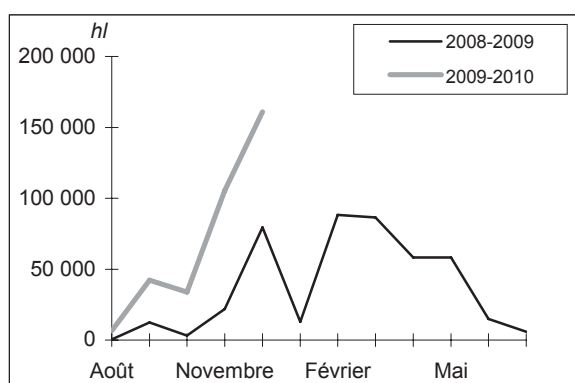
Source : Délégation régionale des douanes de Montpellier

Unité : hl

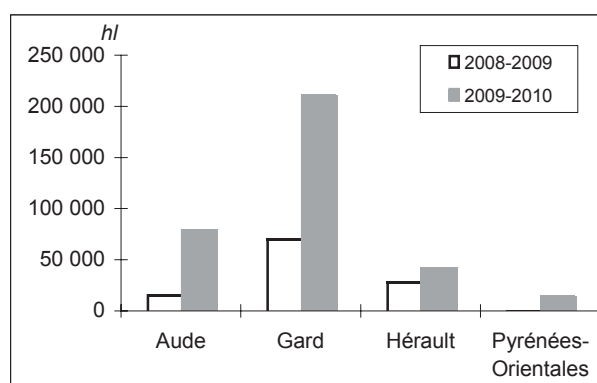
	Aude	Gard	Hérault	Pyrénées-Orientales	Languedoc-Roussillon
<b>2008-2009</b>					
Août	-	-	431	40	471
Septembre	1 990	9 176	1 232	10	12 408
Octobre	-	1 714	1 437	1	3 152
Novembre	5 195	5 654	10 425	638	21 912
Décembre	9 192	54 726	15 585	4	79 507
Janvier	11 861	-	-	957	12 818
Février	13 793	46 186	16 990	11 255	88 224
Mars	24 368	38 000	20 581	3 451	86 400
Avril	27 179	3 979	21 210	5 872	58 240
Mai	16 023	29 156	5 996	6 973	58 148
Juin	0	4 087	10 914	0	15 001
Juillet	0	93	1 601	4 216	5 910
<b>Total campagne</b>	<b>109 601</b>	<b>192 771</b>	<b>106 402</b>	<b>33 417</b>	<b>442 191</b>
<b>2009-2010</b>					
Août	0	5 966	542	20	6 528
Septembre	0	40 514	1 541	234	42 289
Octobre	9 166	15 381	9 373	6	33 926
Novembre	33 105	55 883	15 972	532	105 492
Décembre	37 946	93 496	15 588	13 810	160 840
Janvier					
Février					
Mars					
Avril					
Mai					
Juin					
Juillet					
<b>Total campagne</b>	<b>80 217</b>	<b>211 240</b>	<b>43 016</b>	<b>14 602</b>	<b>349 075</b>

Source : Délégation régionale des douanes de Montpellier

## Volume régional des vins et lies distillés



## Cumul des quantités distillées au 31 décembre



Source : Délégation régionale des douanes de Montpellier

## CONTRATS DE VENTE DES VINS DE TABLE

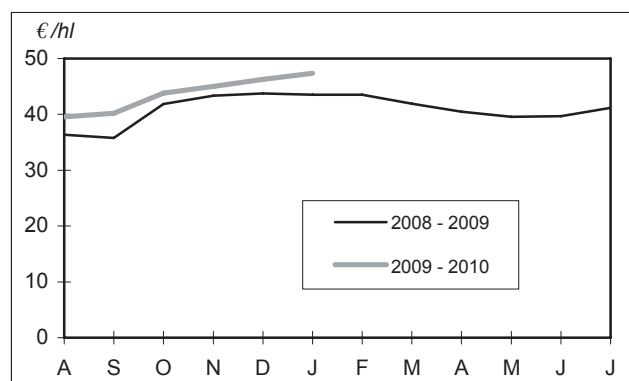
### Vins rouges et rosés en vrac

Unité : Volume en hl, Prix en €/hl

	Aude		Gard		Hérault		Pyrénées-Orientales		Languedoc-Roussillon	
	Volume	Prix	Volume	Prix	Volume	Prix	Volume	Prix	Volume	Prix
<b>2008 - 2009</b>										
Août	12 474	39,89	7 256	36,70	20 076	34,83	4 380	32,82	44 186	36,37
Septembre	36 182	36,60	24 090	36,88	54 495	35,00	10 105	34,42	124 872	35,78
Octobre	31 379	39,94	32 988	41,49	60 515	43,79	7 897	36,13	132 779	41,85
Novembre	21 637	40,41	37 061	44,07	79 539	44,14	5 606	38,41	143 843	43,34
Décembre	78 296	42,32	68 483	42,61	149 144	45,11	10 020	41,86	305 943	43,73
Janvier	42 080	42,91	53 375	42,45	62 520	44,37	5 068	50,14	163 043	43,54
Février	50 497	41,61	78 900	43,32	118 756	44,44	10 128	43,54	258 281	43,51
Mars	49 323	40,24	71 039	41,57	77 698	43,28	6 003	42,77	204 063	41,93
Avril	35 372	39,45	24 764	41,18	37 651	41,65	5 091	36,12	102 878	40,51
Mai	24 020	40,16	12 288	38,97	30 270	38,92	4 804	42,25	71 382	39,57
Juin	33 814	39,15	37 694	40,53	53 079	39,24	5 857	41,74	130 444	39,70
Juillet	18 663	38,47	24 852	42,38	32 669	41,33	1 965	48,02	78 149	41,15
<b>Total</b>	<b>433 737</b>	<b>40,48</b>	<b>472 790</b>	<b>41,86</b>	<b>776 412</b>	<b>42,62</b>	<b>76 924</b>	<b>40,16</b>	<b>1 759 863</b>	<b>41,78</b>
<b>2009 - 2010</b>										
Août	21 805	38	25 612	42	15 777	37	3 904	43	67 098	39,56
Septembre	35 410	40	32 220	43	36 770	39	4 275	38	108 675	40,22
Octobre	18 782	43	40 344	43	56 531	44	3 558	48	119 215	43,78
Novembre	30 786	44	41 453	43	95 493	46	8 068	45	175 800	45,01
Décembre	75 103	49	105 119	45	122 769	46	3 773	48	306 764	46,27
Janvier	56 019	46	57 470	46	113 368	49	2 528	42	229 385	47,38
Février										
Mars										
Avril										
Mai										
Juin										
Juillet										
<b>Total</b>	<b>237 905</b>	<b>45,00</b>	<b>302 218</b>	<b>44,09</b>	<b>440 708</b>	<b>45,46</b>	<b>26 106</b>	<b>44,16</b>	<b>1 006 937</b>	<b>44,91</b>

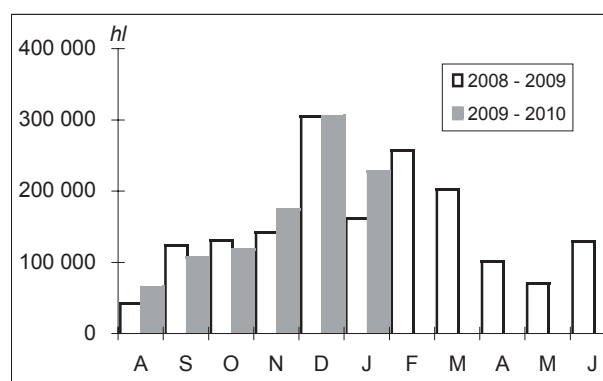
Source : Service régional de FranceAgriMer

**Cours régional des vins de table**  
**Vins rouges et rosés**



Source : Service régional de FranceAgriMer

**Volume régional des vins de table ayant fait l'objet d'un contrat enregistré**  
**Vins rouges et rosés**



Source : Service régional de FranceAgriMer

## CONTRATS DE VENTE DES VINS DE PAYS

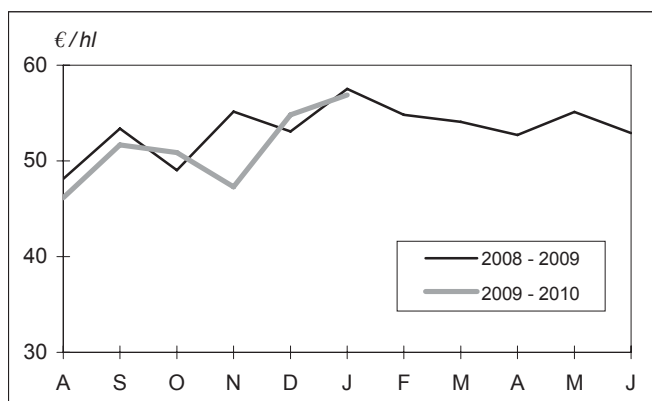
### Vins rouges et rosés en vrac

Unité : Volume en hl, Prix en €/hl

	Aude		Gard		Hérault		Pyrénées-Orientales		Languedoc-Roussillon	
	Volume	Prix	Volume	Prix	Volume	Prix	Volume	Prix	Volume	Prix
<b>2008 - 2009</b>										
Août	52 531	47,15	2 569	48,88	7 877	54,12	294	57,43	63 271	48,14
Septembre	102 879	44,38	11 873	41,33	32 569	54,55	40 294	78,94	187 615	53,37
Octobre	68 419	47,90	4 555	41,99	29 027	52,77	230	60,61	102 231	49,04
Novembre	91 498	56,43	16 689	44,36	29 802	60,89	15 532	48,11	153 521	55,14
Décembre	265 887	52,04	27 290	45,20	102 205	58,04	2 547	48,00	397 929	53,09
Janvier	321 515	57,79	21 698	48,22	136 284	58,37	2 531	55,27	482 028	57,51
Février	233 549	54,59	28 389	48,14	81 505	57,60	2 375	59,05	345 818	54,80
Mars	379 168	52,61	17 138	47,20	65 240	57,30	17 058	81,59	478 604	54,09
Avril	139 664	50,82	7 371	51,73	98 079	54,89	2 315	77,24	247 429	52,71
Mai	193 249	55,13	2 092	43,75	24 068	55,56	2 350	60,30	221 759	55,13
Juin	149 938	53,11	5 119	44,65	64 583	52,80	1 249	66,13	220 889	52,90
Juillet	93 825	51,21	10 050	46,31	36 794	48,04	42 570	79,94	183 239	56,98
<b>Total</b>	<b>2 092 122</b>	<b>53,11</b>	<b>154 833</b>	<b>46,31</b>	<b>708 033</b>	<b>56,17</b>	<b>129 345</b>	<b>73,90</b>	<b>3 084 333</b>	<b>54,34</b>
<b>2009 - 2010</b>										
Août	61 259	46	5 236	43	51 200	47	270	49	117 965	46,16
Septembre	88 750	54	7 654	49	70 383	49	2 340	51	169 127	51,67
Octobre	44 397	56	6 169	42	44 613	47	1 490	56	96 669	50,87
Novembre	92 934	47	7 214	47	38 056	47	18 522	48	156 726	47,29
Décembre	345 243	52	33 560	50	284 012	59	15 410	49	678 225	54,81
Janvier	161 249	58	28 166	48	174 646	57	1 150	60	365 211	56,90
Février										
Mars										
Avril										
Mai										
Juin										
Juillet										
<b>Total</b>										

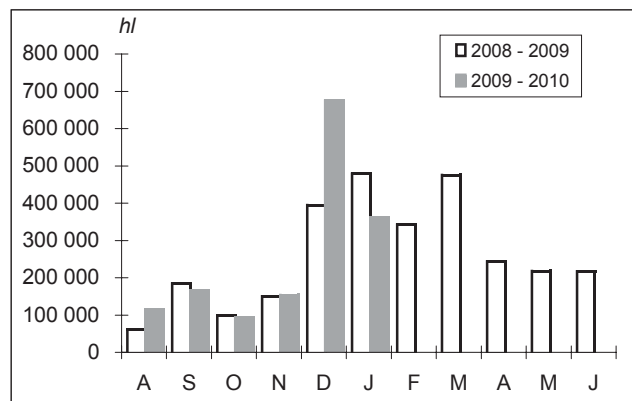
Source : Service régional de FranceAgriMer

**Cours régional des vins de pays**  
Vins rouges et rosés



Source : Service régional de FranceAgriMer

**Volume régional des vins de pays ayant fait l'objet d'un contrat enregistré**  
Vins rouges et rosés



Source : Service régional de FranceAgriMer

## CONTRATS DE VENTE DES VINS DE PAYS D'OC

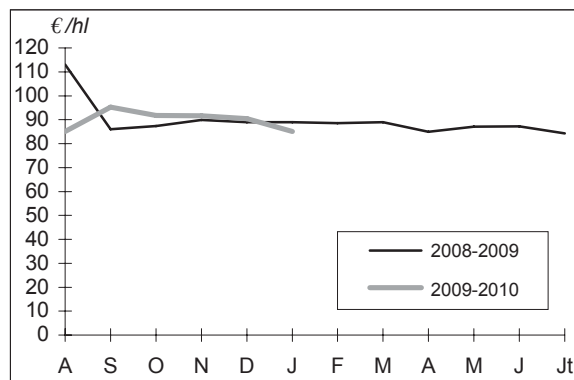
### Vins blancs en vrac

Unité : Volume en hl, Prix en €/hl

	Aude		Gard		Hérault		Pyrénées-Orientales		Languedoc-Roussillon	
	Volume	Prix	Volume	Prix	Volume	Prix	Volume	Prix	Volume	Prix
<b>2008-2009</b>										
Août	13 437	125,27	595	85,39	10 815	99,48	-	///	24 847	113,09
Septembre	8 044	82,38	2 062	90,43	12 438	88,04	1 714	83,92	24 258	86,08
Octobre	3 988	88,39	1 945	87,93	8 116	88,06	1 495	80,00	15 544	87,35
Novembre	14 163	95,68	24 416	92,42	41 524	86,60	200	70,00	80 303	89,93
Décembre	36 405	92,60	63 033	90,79	108 155	87,10	6 948	80,96	214 541	88,92
Janvier	39 935	88,95	30 230	92,14	94 754	88,36	4 687	80,50	169 606	88,96
Février	57 336	88,10	16 479	88,90	83 738	89,64	5 212	76,59	162 765	88,60
Mars	56 574	91,47	22 648	88,36	58 309	88,08	9 354	81,37	146 885	89,00
Avril	32 367	84,71	5 872	89,02	28 980	85,26	2 665	75,98	69 884	84,97
Mai	17 974	85,71	7 096	87,21	24 295	88,85	1 775	77,66	51 140	87,13
Juin	8 533	93,46	5 678	85,87	34 289	87,03	2 219	69,97	50 719	87,24
Juillet	7 610	87,02	3 533	86,61	14 608	83,34	4 010	80,02	29 761	84,22
<b>Total</b>	<b>296 366</b>	<b>90,92</b>	<b>183 587</b>	<b>90,28</b>	<b>520 021</b>	<b>87,97</b>	<b>40 279</b>	<b>79,30</b>	<b>1 040 253</b>	<b>84,77</b>
<b>2009-2010</b>										
Août	13 120	89	20	135	17 160	82	20	50	30 320	85,02
Septembre	11 978	97	31	135	12 834	95	560	60	25 403	95,26
Octobre	15 190	91	474	131	15 664	92	-	-	31 328	91,83
Novembre	7 861	95	160	65	8 044	94	1 359	63	17 424	91,69
Décembre	69 583	91	250	75	70 333	90	437	65	140 603	90,39
Janvier	15 222	91	495	75	19 360	82	1 411	56	36 488	85,03
Février										
Mars										
Avril										
Mai										
Juin										
Juillet										
<b>Total</b>										

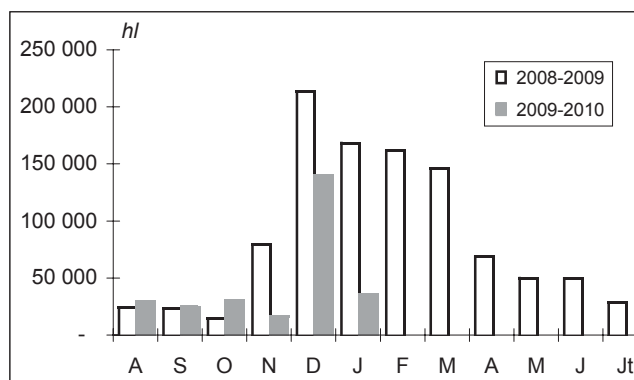
Source : Service régional de FranceAgriMer

**Cours régional des vins de pays d'Oc**  
Vins blancs



Source : Service régional de FranceAgriMer

**Volume régional des vins de pays d' Oc**  
Vins blancs



Source : Service régional de FranceAgriMer



## COURS DES VINS AOC

### Vins rouges en vrac sauf mention contraire

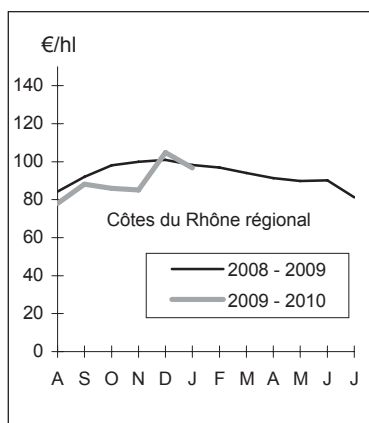
	Côtes du Rhône régional (1)(2)		Côtes du Rhône villages (1)(2)		Lirac		Tavel (2)		Costières de Nîmes (2)	
	Volume	Prix	Volume	Prix	Volume	Prix	Volume	Prix	Volume	Prix
<b>2008 - 2009</b>										
Août	15 339	84,30	6 938	155,40	-	///	117	370,00	1 306	64,60
Septembre	59 291	92,10	2 319	174,40	634	159,90	271	254,50	3 770	72,60
Octobre	59 653	98,10	4 408	177,00	155	140,00	355	235,40	643	64,80
Novembre	34 561	99,90	1 591	217,20	226	157,00	-	///	891	70,50
Décembre	39 374	100,90	10 836	122,30	778	152,90	74	285,00	1 925	74,80
Janvier	176 541	98,30	24 243	117,70	746	167,80	3 696	272,60	3 656	72,50
Février	245 600	96,90	19 761	121,70	175	180,00	3 927	277,30	11 721	76,60
Mars	193 766	94,10	8 857	196,60	1 141	180,00	4 445	276,70	4 754	79,60
Avril	65 482	91,40	7 880	123,50	103	200,00	1 285	262,90	3 386	67,30
Mai	42 486	89,90	6 090	106,70	620	171,60	316	246,90	1 310	75,40
Juin	57 644	90,10	6 279	113,40	718	176,60	207	282,80	4 477	59,90
Juillet	38 353	81,20	7 487	115,90	335	190,50	1 369	246,80	5 726	65,00
<b>Total</b>	<b>1 028 090</b>	<b>94,86</b>	<b>106 689</b>	<b>132,50</b>	<b>5 631</b>	<b>169,98</b>	<b>16 062</b>	<b>271,17</b>	<b>43 565</b>	<b>71,50</b>
<b>2009 - 2010</b>										
Août	33 145	78,10	1 985	116,60	39	///	100	250,00	2 173	72,50
Septembre	27 611	88,10	1 988	98,40	420	///	251	262,50	1 565	67,20
Octobre	30 426	85,90	1 474	103,30	0	///	500	267,70	2 968	70,40
Novembre	38 774	85,10	2 987	112,10	0	///	600	200,00	4 178	59,30
Décembre	68 576	104,90	1 448	183,40	112	200,00	1 337	275,70	5 071	75,80
Janvier	147 950	96,70	13 333	122,90	1 682	171,70	4 933	266,30	10 040	82,80
Février										
Mars										
Avril										
Mai										
Juin										
Juillet										
<b>Total</b>										

Source : Inter-Rhône (Avignon)

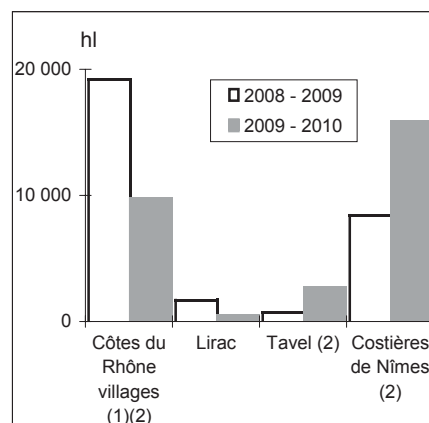
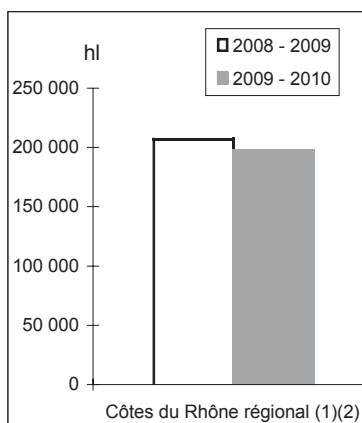
(1) y compris les productions hors Languedoc-Roussillon

(2) millésime en cours

#### Cours moyens mensuels



#### Cumul des volumes ayant fait l'objet d'un contrat enregistré au 31 décembre



Source : Inter-Rhône (Avignon)

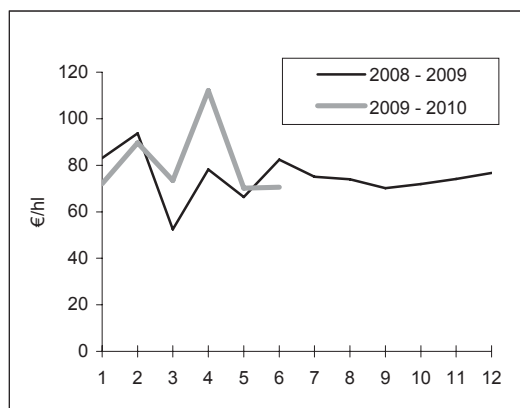
## COURS DES VINS AOC

### Vins rouges en vrac sauf mention contraire

	Coteaux du Languedoc		Minervois		Faugères		Saint-Chinian		Corbières		Fitou	
	Volume	Prix	Volume	Prix	Volume	Prix	Volume	Prix	Volume	Prix	Volume	Prix
<b>2008 - 2009</b>												
Août	3 976	83,14	6 501	63,46	1 479	104,08	2 422	78,25	25 514	66,59	-	///
Septembre	2 394	93,75	2 414	57,07	184	110,00	1 069	68,91	19 305	67,57	-	///
Octobre	8 122	52,40	2 757	59,87	68	90,00	-	///	21 797	66,76	-	///
Novembre	3 534	78,20	2 005	61,34	50	90,00	303	59,90	16 759	64,77	-	///
Décembre	5 598	66,31	5 027	59,99	240	110,00	748	105,91	24 530	87,27	-	///
Janvier	4 749	82,43	1 903	86,43	1 050	104,86	1 200	64,39	22 032	65,37	-	///
Février	9 256	75,09	4 580	67,13	373	126,94	3 135	91,47	41 238	81,60	-	///
Mars	12 289	73,99	14 149	65,99	45	110,00	5 947	79,60	81 637	66,87	-	///
Avril	9 059	70,08	3 028	110,82	-	///	4 633	76,09	38 681	77,03	-	///
Mai	5 186	71,87	10 891	71,02	440	90,34	1 474	90,24	15 663	69,27	-	///
Juin	5 132	74,13	6 861	64,62	465	98,06	2 121	70,47	25 458	66,99	-	///
Juillet	5 808	76,63	6 545	63,26	1 776	108,22	4 022	78,25	15 207	75,18	-	///
<b>Total</b>	<b>75 103</b>	<b>72,66</b>	<b>66 661</b>	<b>67,69</b>	<b>6 170</b>	<b>105,53</b>	<b>27 074</b>	<b>79,33</b>	<b>347 821</b>	<b>71,48</b>	-	///
<b>2009 - 2010</b>												
Août	3 385	72,02	6 631	69,49	381	78,94	738	85,28	9 100	71,39	-	///
Septembre	3 716	89,56	2 202	72,66	150	150,00	2 725	91,74	11 518	60,33	-	///
Octobre	13 199	73,43	2 858	72,51	110	120,00	7 669	70,55	12 888	59,03	-	///
Novembre	4 259	112,08	2 665	69,31	377	103,00	3 112	92,97	6 032	62,77	-	///
Décembre	12 783	70,11	5 683	62,14	150	110,00	2 368	70,92	31 323	60,77	-	///
Janvier	8 244	70,59	5 572	75,78	1 480	104,22	771	65,36	18 130	99,15	-	///
Février												
Mars												
Avril												
Mai												
Juin												
Juillet												
<b>Total</b>												

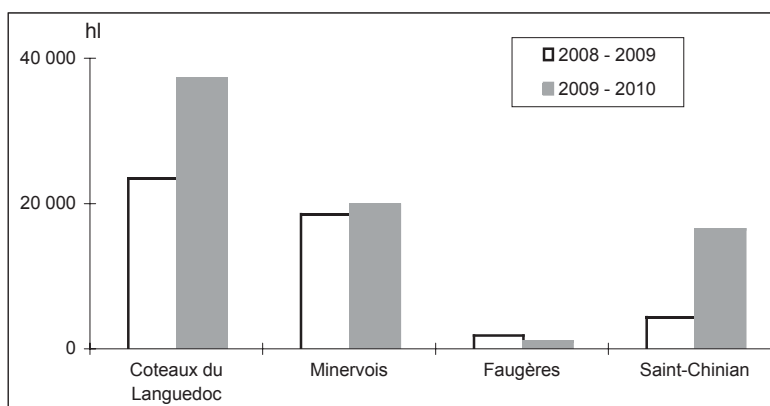
Source : CIVL (Narbonne)

#### Cours moyens mensuels



Source : CIVL (Narbonne)

#### Cumul des volumes ayant fait l'objet d'un contrat enregistré au 31 décembre



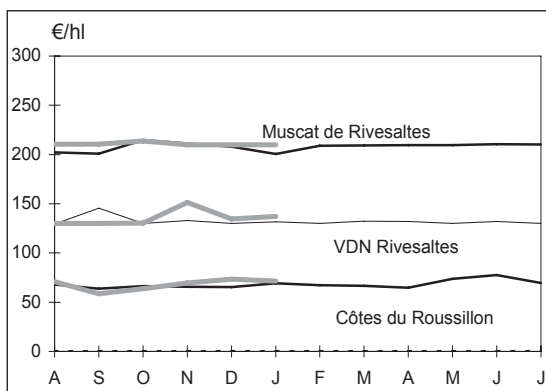
## COURS DES VINS AOC

### Vins rouges en vrac sauf mention contraire

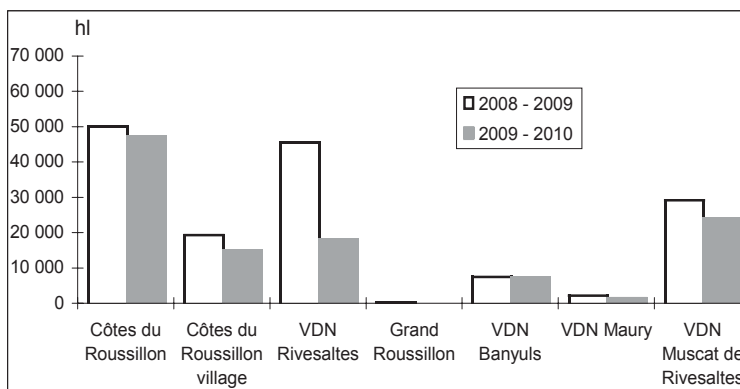
	Côtes du Roussillon		Côtes du Roussillon villages		VDN Rivesaltes		Grand Roussillon		VDN Banyuls		VDN Maury		VDN Muscat de Rivesaltes	
	Volume	Prix	Volume	Prix	Volume	Prix	Volume	Prix	Volume	Prix	Volume	Prix	Volume	Prix
<b>2008 - 2009</b>														
Août	16 431	67,86	6 004	109,50	10 182	129,34	150	///	1 503	234,48	536	130,50	10 163	202,24
Septembre	8 025	63,86	2 537	123,71	7 682	145,55	359	///	1 501	249,82	215	240,00	9 786	200,98
Octobre	4 199	66,39	5 021	118,97	5 544	130,00	4	///	1 475	228,67	442	105,36	2 831	214,73
Novembre	2 933	65,75	2 853	///	5 284	132,91	0	///	3 133	///	1 265	///	3 881	211,19
Décembre	18 759	65,26	3 228	125,76	17 136	130,15	23	///	235	264,70	52	///	2 905	207,78
Janvier	32 646	69,24	2 414	86,20	35 473	131,60	71	///	1 492	225,00	1 172	241,95	5 291	200,69
Février	22 339	67,42	1 351	128,29	21 918	130,00	0	///	261	243,34	170	189,20	16 496	208,84
Mars	52 221	66,56	5 018	84,89	10 054	132,36	31	///	3 343	249,50	358	///	35 170	209,10
Avril	18 881	64,66	3 995	103,72	8 555	131,94	5	///	46	///	211	///	16 578	209,45
Mai	9 172	73,73	8 845	105,30	6 536	130,03	0	///	1 595	242,00	783	180,00	15 148	209,49
Juin	16 335	77,53	3 911	118,48	6 120	131,98	0	///	2 535	246,24	783	180,00	6 265	210,61
Juillet	10 461	69,45	3 385	88,66	3 640	130,06	0	///	1 726	219,73	82	240,00	8 514	210,09
<b>Total</b>	<b>212 402</b>	<b>68,06</b>	<b>48 562</b>	<b>100,72</b>	<b>138 124</b>	<b>131,74</b>	<b>643</b>	<b>///</b>	<b>18 845</b>	<b>198,97</b>	<b>6 069</b>	<b>129,41</b>	<b>133 028</b>	<b>207,99</b>
<b>2009 - 2010</b>														
Août	6 568	70,73	2 686	89,23	1 803	130,00	0	///	1 344	249,50	70	0,00	3 796	210,53
Septembre	15 629	58,56	4 320	93,02	2 239	130,11	0	///	4 004	249,50	493	194,68	7 079	210,51
Octobre	6 054	63,58	4 180	85,49	3 983	130,28	0	///	912	224,68	206	///	2 612	213,76
Novembre	6 604	69,40	1 620	106,28	3 742	151,32	0	///	1 015	246,40	863	240,00	5 515	210,00
Décembre	12 787	73,43	2 477	107,56	6 760	134,58	0	///	417	249,50	197	185,90	5 258	209,78
Janvier	12 108	71,52	3 535	98,07	3 715	137,14	0	///	842	0,00	161	///	6 037	210,00
Février														
Mars														
Avril														
Mai														
Juin														
Juillet														
<b>Total</b>	<b>59 750</b>	<b>67,41</b>	<b>18 818</b>	<b>94,81</b>	<b>22 242</b>	<b>136,23</b>	<b>0</b>	<b>///</b>	<b>8 534</b>	<b>221,86</b>	<b>1 990</b>	<b>///</b>	<b>30 297</b>	<b>210,47</b>

Source : CIVR

#### Cours moyens mensuels



#### Cumul des volumes ayant fait l'objet d'un contrat enregistré au 31 décembre



Source : CIVR

# LAIT DE VACHE

Unité : Livraisons en hl, Prix en €/l

	Aude						Lozère					
	2007-2008		2008-2009		2009-2010		2007-2008		2008-2009		2009-2010	
	Livraisons	Prix	Livraisons	Prix	Livraisons	Prix	Livraisons	Prix	Livraisons	Prix	Livraisons	Prix
Avril	13 532	0,249	12 223	0,318	11 565	0,238	64 174	0,249	58 153	0,308	57 746	0,225
Mai	12 663	0,245	12 224	0,317	11 841	0,263	66 215	0,253	63 940	0,313	63 077	0,260
Juin	11 156	0,248	10 809	0,315	10 151	0,254	54 278	0,262	56 001	0,334	55 922	0,256
Juillet	10 716	0,294	10 559	0,337	9 365	0,263	48 052	0,295	48 319	0,345	47 902	0,274
Août	9 287	0,314	9 535	0,342	9 043	0,267	45 864	0,301	47 976	0,342	46 003	0,272
Septembre	8 784	0,332	8 664	0,352	7 339	0,273	47 951	0,312	50 330	0,356	49 304	0,281
Octobre	9 494	0,366	9 384	0,328	9 326	0,284	54 491	0,358	55 535	0,332	55 946	0,279
Novembre	10 193	0,380	9 927	0,336	9 365	0,291	53 151	0,366	50 947	0,335	55 127	0,282
Décembre	11 826	0,374	10 909	0,336	9 883	0,291	56 441	0,352	52 901	0,333	59 201	0,279
Janvier	12 125	0,399	11 167	0,344			58 987	0,386	57 393	0,346		
Février	12 190	0,387	9 995	0,328			58 153	0,375	52 880	0,331		
Mars	12 616	0,361	12 158	0,299			61 572	0,362	58 837	0,308		
<b>Total</b>	<b>134 582</b>	<b>0,328</b>	<b>127 554</b>	<b>0,328</b>	<b>87 878</b>	<b>0,268</b>	<b>669 329</b>	<b>0,322</b>	<b>653 212</b>	<b>0,331</b>	<b>490 228</b>	<b>0,267</b>

Source : SRISE

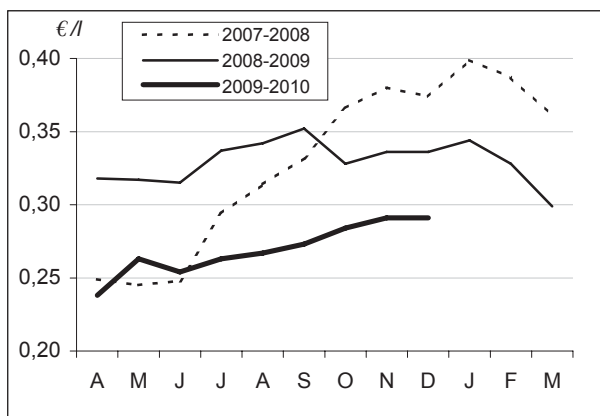
Les derniers chiffres sont provisoires et susceptibles d'être modifiés les prochains mois.

Il s'agit des livraisons de lait à l'industrie.

**Prix** : Il s'agit du prix payé pour un lait de qualité et de composition correspondant à la moyenne du département.

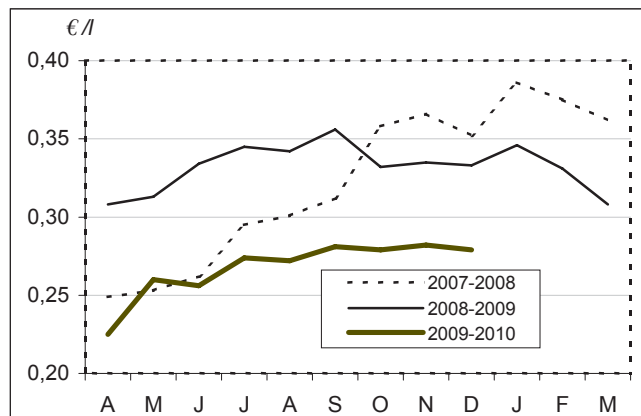
Il correspond au prix payé aux producteurs du département quelle que soit l'implantation géographique de l'établissement ou de l'entreprise réalisant la collecte.

Prix du lait payé au producteur dans l'Aude



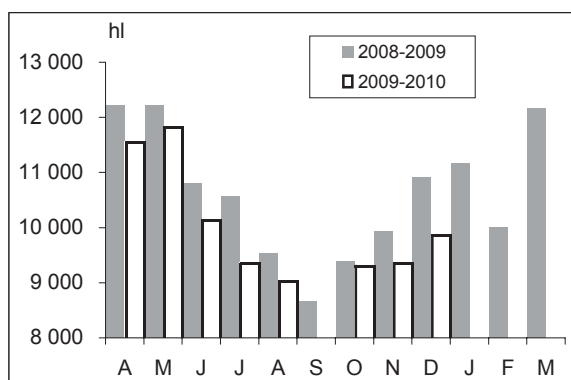
Source : SRISE

Prix du lait payé au producteur en Lozère



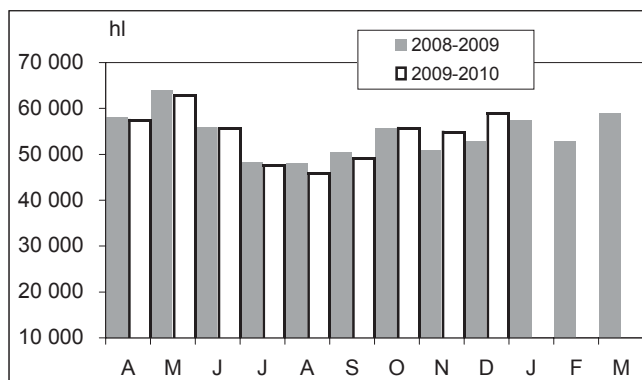
Source : SRISE

Livraisons de lait de vache à l'industrie dans l'Aude



Source : SRISE

Livraisons de lait de vache à l'industrie en Lozère



Source : SRISE

# Indice des prix d'achat des moyens de production agricole

## Languedoc-Roussillon

(Base 100 en 2005)

	Pondé- ration	moy. 2009	déc. 2008	jan. 2009	fév. 2009	mars 2009	avril 2009	mai 2009	juin 2009	juil. 2009	août 2009	sept. 2009	oct. 2009	nov. 2009	déc. 2009	Variation en pourcentage sur		
																1 mois	3 mois	1 an
<b>Indice général</b>	100 000	114,9	116,1	117,1	116,5	115,7	115,5	115,0	114,8	113,6	113,7	113,1	113,1	113,3	113,2	-0,1	0,1	-2,5
<b>Biens et services de consommation courante</b>	71 945	115,0	117,0	118,2	117,4	116,3	116,0	115,4	115,3	113,9	114,1	113,1	113,1	113,3	113,3	0,0	0,2	-3,2
<b>Semences</b>	3 912	110,0	110,3	110,4	110,5	110,7	110,9	111,0	111,1	110,2	109,9	108,9	108,9	108,9	108,8	-0,1	-0,1	-1,4
<b>Energie et lubrifiants</b>	12 830	104,8	98,8	105,5	103,1	97,6	98,7	98,6	105,1	103,8	108,0	105,8	108,3	111,4	111,5	0,1	5,4	12,9
<b>Engrais et amendements</b>	6 698	156,9	199,8	194,5	189,4	185,0	179,5	170,4	156,8	143,5	139,7	135,6	131,3	129,3	128,2	-0,7	-5,5	-35,8
Engrais simples	1 980	139,7	195,7	187,8	180,2	175,2	165,8	151,7	132,6	117,5	114,7	113,8	112,3	112,0	112,6	0,5	-1,1	-42,5
Engrais simples azotés	1 781	133,2	191,3	182,9	174,8	169,1	159,1	143,8	124,9	110,1	107,9	107,4	105,9	105,9	107,0	0,9	-0,4	-44,1
Engrais simples phosphatés	82	181,4	241,9	232,5	228,9	226,9	221,9	217,1	169,3	153,6	145,5	144,9	145,9	145,9	144,8	-0,6	-0,1	-40,1
Engrais simples potassiques	116	221,4	244,0	241,0	243,2	245,7	244,4	244,7	237,9	216,1	208,3	199,2	196,4	193,2	187,0	-2,6	-6,1	-23,4
Engrais composés	3 481	191,0	236,7	233,2	227,7	222,1	217,4	210,8	199,1	182,2	175,8	166,1	158,4	152,2	147,5	-2,4	-11,2	-37,7
Engrais binaires n p	421	176,3	247,2	235,8	224,9	214,0	210,3	202,7	191,2	161,0	152,8	137,2	132,7	127,4	126,1	-0,7	-8,1	-49,0
Engrais binaires p k	929	202,6	257,7	249,4	249,5	243,9	240,7	231,4	206,8	182,7	175,6	165,7	163,1	162,6	159,7	-1,4	-3,6	-38,0
Engrais ternaires	2 125	196,7	232,2	232,4	227,4	223,9	218,7	212,9	204,1	192,6	186,5	178,9	168,6	160,5	154,1	-3,1	-13,9	-33,6
<b>Produits de protection des cultures</b>	17 212	111,8	109,1	110,6	110,6	110,9	111,2	111,7	112,4	112,4	112,4	112,5	112,6	112,5	111,7	-0,7	-0,7	2,4
Fongicides	6 608	115,7	111,6	114,0	114,2	114,4	114,9	115,6	116,3	116,5	116,5	116,4	117,0	116,5	115,5	-0,9	-0,8	3,5
Insecticides et acaricides	1 785	103,9	102,9	103,4	103,2	103,2	103,3	103,7	104,2	104,1	104,1	104,5	104,6	104,8	103,8	-1,0	-0,7	0,9
Herbicides	6 667	109,6	108,1	108,8	108,6	109,2	109,4	109,5	110,2	110,2	110,2	110,2	109,5	109,8	109,6	-0,2	-0,5	1,4
Autres produits divers	2 152	109,5	109,0	108,7	108,9	109,2	109,6	110,3	110,7	109,1	108,7	109,8	109,8	109,6	109,8	0,2	0,0	0,7
<b>Aliments des animaux</b>	5 084	121,8	127,8	126,4	127,0	125,4	124,3	124,7	124,3	122,3	120,5	118,6	116,2	115,8	116,2	0,3	-2,0	-9,1
Aliments simples	873	128,4	132,8	132,5	134,1	131,4	130,8	132,5	132,6	129,4	126,8	124,2	122,1	121,7	122,2	0,4	-1,6	-8,0
Aliments composés	4 211	114,5	122,1	119,7	119,1	118,8	116,9	116,0	115,0	114,5	113,5	112,4	109,7	109,2	109,6	0,3	-2,5	-10,2
Aliments pour veaux	9	106,2	111,6	109,8	108,5	107,5	106,4	105,6	105,0	104,5	104,5	104,7	104,5	106,1	107,0	0,9	2,2	-4,1
Aliments pour gros bovins	1 410	115,5	124,3	122,3	121,9	121,8	119,3	117,6	116,7	115,6	113,9	111,6	109,1	108,1	107,9	-0,2	-3,3	-13,2
Aliments pour porcs	428	116,9	130,8	126,5	124,9	122,2	120,6	120,2	117,4	117,1	114,8	112,9	110,3	108,2	107,8	-0,3	-4,5	-17,6
Aliments pour volailles	1 684	123,4	130,9	128,6	127,2	126,4	125,5	125,1	124,5	123,9	122,6	121,7	119,2	118,1	118,3	0,2	-2,8	-9,6
<b>Matériel et petits outillages</b>	1 501	115,9	117,7	121,6	118,5	119,2	116,6	116,5	116,0	115,4	114,3	113,5	113,0	112,8	113,7	0,8	0,2	-3,4
<b>Entretien et réparation du matériel</b>	8 372	118,8	115,9	117,0	117,6	118,0	118,4	118,8	119,0	119,0	119,3	119,5	119,6	119,8	120,0	0,2	0,4	3,5
<b>Entretien et réparation des bâtiments</b>	1 419	114,6	114,0	114,0	114,0	114,0	114,5	114,7	114,2	114,4	114,7	115,0	114,9	115,2	115,2	0,0	0,2	1,1
<b>Produits et services vétérinaires</b>	727	108,3	107,1	107,5	107,6	108,2	108,4	108,4	108,6	108,9	108,6	108,6	108,4	108,5	108,5	0,0	-0,1	1,3
<b>Frais généraux</b>	14 191	108,9	107,5	107,8	108,0	108,4	108,6	108,7	108,8	109,4	109,4	109,1	109,5	109,3	109,5	0,2	0,4	1,9
<b>Biens et services d'investissement</b>	28 055	113,4	113,6	114,1	114,1	114,1	114,1	114,0	113,2	112,7	112,7	112,9	113,0	113,0	113,2	0,2	0,3	-0,4
<b>Matériel agricole</b>	21 721	113,0	112,4	113,1	113,1	113,0	113,0	113,0	113,0	112,9	112,9	112,9	113,0	113,0	113,1	0,1	0,2	0,6
Machines et matériel de culture	4 996	116,9	116,8	117,0	116,9	117,0	117,0	117,1	117,1	116,8	116,8	116,5	116,7	116,8	116,7	-0,1	0,2	-0,1
Machines et matériel de récolte	5 430	111,8	112,7	111,5	111,6	111,7	111,6	111,7	111,8	111,8	111,8	112,0	111,9	111,9	112,3	0,4	0,3	-0,4
Tracteurs	7 168	109,4	107,5	109,5	109,3	109,2	109,4	109,2	109,4	109,3	109,3	109,4	109,6	109,7	109,6	-0,1	0,2	2,0
<b>Ouvrages</b>	6 334	114,9	117,7	117,7	117,7	117,7	117,6	117,5	114,2	111,9	112,1	112,8	112,8	113,0	113,7	0,6	0,8	-3,4

Source : SSP

# Indices des prix à la production des fruits et légumes frais (1)

(Base 100 en 2005)

	Pondé- ration	mo. 2007	mo. 2008	juill. 2008	août 2008	sept. 2008	oct. 2008	nov. 2008	déc. 2008	jan. 2009	fév. 2009	mars 2009	avril 2009	mai 2009	juin 2009	juill. 2009	août 2009	sept. 2009	oct. 2009	nov. 2009	déc. 2009
<b>Fruits et légumes frais</b>	10 051	123,9	117,3	129,5	115,9	115,7	112,2	109,0	111,7	129,5	127,4	114,1	108,4	103,5	100,0	95,5	95,8	97,9	102,0	96,5	96,6
<b>Fruits frais</b>	6 147	128,5	133,3	160,7	154,0	131,6	122,5	117,6	115,1	115,5	114,0	110,9	109,5	103,3	110,8	106,4	107,0	103,0	100,5	97,6	97,3
<b>Légumes frais</b>	3 904	120,9	107,1	109,7	91,7	105,6	105,7	103,6	109,6	138,4	135,9	116,2	107,7	103,5	93,2	88,6	88,6	94,7	102,9	95,8	96,2
<b>Fruits frais</b>	6 147	128,5	133,3	160,7	154,0	131,6	122,5	117,6	115,1	115,5	114,0	110,9	109,5	103,3	110,8	106,4	154,0	131,6	122,5	117,6	115,1
Abricot		141,9	192,1	187,1	163,7								104,8	84,2	111,2						
Cerise		151,3	145,5	149,5								118,6	101,8	130,9							
Fraise		99,6	107,8	142,2	114,4	118,3				124,5	112,2	99,3	116,9	109,0	106,3	98,6					
kiwi		123,8	151,2					132,8	151,0	142,0	145,6	127,8	127,0	107,1						105,0	122,4
Pêche		119,7	137,2	135,0	134,6	126,0						141,1	116,3	97,6	99,0						
Poire		120,7	150,6	167,2	178,1	167,6	154,2	140,6	140,3	142,8	136,9	134,6	110,0		134,1	137,9	132,5	111,5	92,8	91,8	
Pomme		112,7	114,7		151,7	134,7	116,0	110,9	106,9	108,4	107,9	105,1	103,3	105,3	94,8		109,8	98,8	91,8	91,2	87,3
Raisin		118,6	130,9	202,8	146,1	120,7	132,2	113,9				113,8	103,2	109,8	132,0	178,9					
<b>Légumes frais</b>	3 904	120,9	107,1	109,7	91,7	105,6	105,7	103,6	109,6	138,4	135,9	116,2	107,7	103,5	93,2	88,6	91,7	105,6	105,7	103,6	109,6
Ail		105,0	101,7	121,3	97,4	94,9	91,5	92,2	90,3				177,0	176,6	97,4	94,9	91,5	92,2	90,3		
Artichaut		114,4	104,7	94,7	138,6	90,5	109,7	165,8				108,7	86,3	98,1	110,0	77,6	84,4	127,6	210,0		
Asperge		118,8	111,8							189,0	111,9	96,1	103,4								
Carotte		114,4	118,1	127,0	147,2	140,2	123,0	111,9	101,7	124,7	127,3	125,3	159,5	193,4	153,1	93,1	73,2	73,0	90,9	97,3	99,6
Chou-fleur		90,7	78,3	131,3	159,4	163,9	100,9	50,3	74,2	126,7	111,3	74,3	73,3	94,7	137,2	127,1	185,9	109,0	137,3	51,1	107,6
Endive		115,6	108,0			128,1	130,6	119,0	111,0	137,4	115,8	92,1	73,7	90,4			122,0	143,0	147,7	118,4	
Melons		130,0	119,6	141,8	85,6	90,7						198,4	117,7	94,9	102,7	110,7					
Salades		96,4	100,2	111,1	98,6	114,1	97,4	104,7	113,5	134,1	135,1	100,0	79,2	96,5	86,9	87,3	89,7	102,1	95,8	80,3	83,1
Chicorée		112,1	108,9	122,8	120,3	170,6	106,1	99,9	111,8	116,1	127,7	124,0	119,5	122,4	93,6	92,9	98,5	101,2	84,1	91,3	
Laitues		90,9	100,6	112,0	97,3	111,6	94,0	108,8	112,6	134,4	145,1	106,0	72,4	86,1	87,2	85,9	91,1	104,0	95,1	79,9	81,5
Tomates		95,2	91,0	80,0	62,1	69,9	108,1	98,3	161,0		159,5	144,9	139,9	100,4	72,5	61,3	54,0	64,8	92,6	83,7	139,5

Source : SSP

(1) nouvelle série reconstituée à partir de 1999 consultable sur le site [www.agreste.agriculture.gouv.fr](http://www.agreste.agriculture.gouv.fr)

Numéro 4 - Janvier 2010

# Agreste : la statistique agricole

*Direction régionale de l'alimentation de l'agriculture et de la forêt  
Service régional de l'information statistique et économique*

Direction régionale de l'alimentation de l'agriculture et de la forêt  
Service régional de l'information statistique et économique  
Rue Serge Lifar - B.P. 3054  
34034 Montpellier cedex 1  
Tél. : 04 67 10 18 50 - Fax : 04 67 10 18 51

Directeur de la publication : Bertrand Oddo  
Rédacteur en chef : Luc Cottencin  
Auteur : Luc Cottencin  
Composition : Barbara Deltour  
Dépôt légal : à parution  
ISSN : 1773-0503

Nos informations sont désormais disponibles sur le site internet de la Draaf  
[www.draaf.languedoc-roussillon.agriculture.gouv.fr](http://www.draaf.languedoc-roussillon.agriculture.gouv.fr)